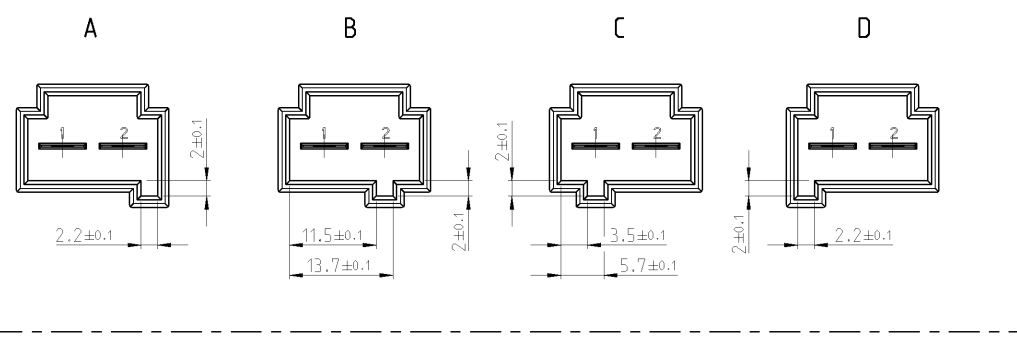


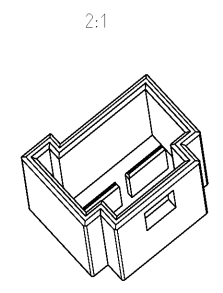
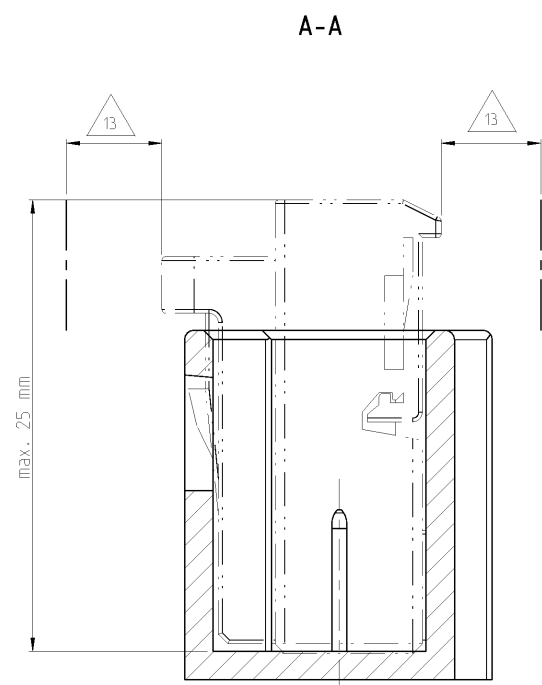
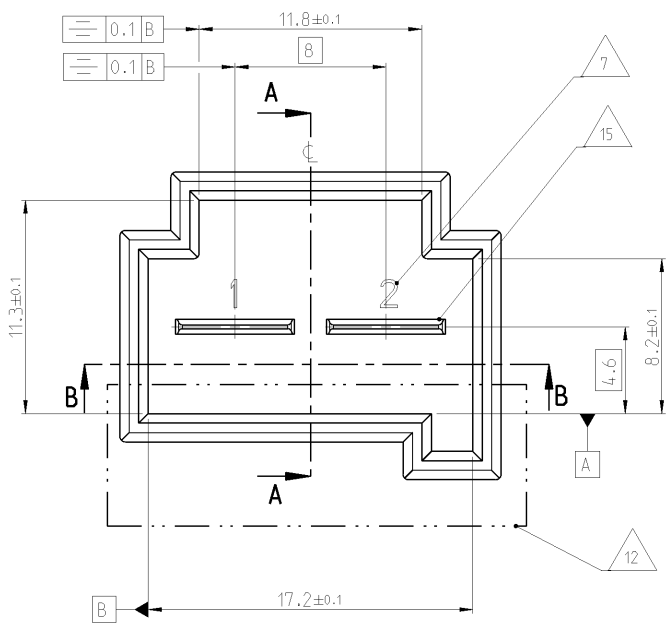
CODINGS / Kodierungen
2:1



LOC	DIST	REV	DATE	APPV
A1	-	A	16MAY2011	GOS

NOTES:
Bemerkungen

- ONLY THE GERMAN LANGUAGE VERSION IS AUTHORITY. Massgebend ist nur der deutsche Text.
- CODING A AS SHOWN. Kodierung A wie gezeichnet.
- POSITION TOLERANCE OF THE RELATION LAYER. [A] AND [B] MEASURED AT THE BOTTOM OF THE PIN HEADER. Bezugslinien fuer Positionstoleranz [A] und [B] am Grund der Stiffwanne.
- FUNCTIONAL MEASUREMENTS. Funktionsbestimmende Masse.
- ALL SYMMETRIC DIMENSIONS. Alle Symmetriemasse.
- NO SPECIFIED RADII R0.5 mm. Unbenannte Radien R0.5 mm.
- CAVITY MARKING, CHARACTERS DEEP. (CHARACTERS SIZE AFTER CHOICE OF THE MANUFACTURER). Kammer Nummern, Schrift vertieft (Schrifthoehe nach Wahl des Herstellers).
- DAMAGE ON TAB SURFACE NOT PERMITTED. Beschadigungen der Kontaktoberflaeche nicht zulaessig.
- IN THIS AREA MAX 0.03mm BURR PERMITTED. In diesem Bereich max. 0.3mm Grat zulaessig.
- THE USED MATERIAL HAS TO BE SELECTED IN SUCH A WAY THAT THE REQUIRED MECHANICAL AND ELECTRICAL CHARACTERISTICS ARE FULFILLED ACCORDING TO THE VALID DESIGN GUIDELINES AND SPECIFICATIONS. Das verwendete Material ist so auszuwaehlen, dass die geforderten mechanischen und elektrischen Eigenschaften nach den gueltigen Konstruktionsrichtlinien und Spezifikation eingehalten werden.
- WALLTHICKNESS AROUND MIN. 1.3 mm. Wandstaerken umlaufend min. 1.3 mm.
- AREA FOR POSSIBLE CODINGS, EXCHANGEABLE. Werkzeug in diesem Bereich fuer Kodierungen, umbaubar vorsehen.
- SPACE OF ACTIVITY MIN 15 mm. Betaetigungsfreiraum min. 15 mm.
- MAX. DEPTH IN THE FRONT PLATE OF THE UNIT. Max. Versenkungstiefe in der Frontplatte des Aggregates.
- ACCORDING TO CONTACT PIN SPECIFICATION. Flachstecker siehe Ausfuehrungsvorschrift TE-Nr.: 114-18511-1.
- ACCORDING TO SOCKET HOUSING (2POS). SEE DRAWING, TE-DWG NO.: 1418506. Passend zu Buchsengehaeuse (2fach) siehe Zeichnung, TE-Zeichnung Nr.: 1418506.



THIS DRAWING IS A CONTROLLED DOCUMENT. DATE: 16MAY2011. DRAWN BY: G. Dstromecki. CHECKED BY: J. Waller. PROJECT NO.: 114-18523-1. SHEET NO.: 1 OF 1. REV: A.		TE Connectivity	
DIMENSIONS: MASSENHETEN: (mm)		TOLERANCES: UNLESS OTHERWISE SPECIFIED: ALL DIMENSIONS	
MATERIAL: -		FINISH/SURFACE: -	
WEIGHT: -		CUSTOMER DRAWING: -	
DRAWING NO.: 114-18523-1		SCALE: 5:1	
SHEET: 1 OF 1		REV: A	