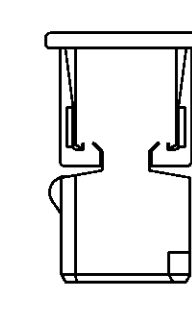


CODINGS / Kodierungen 2:1

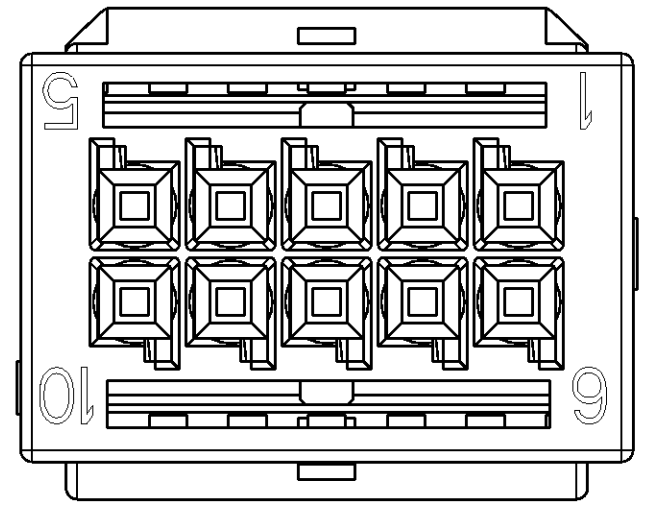
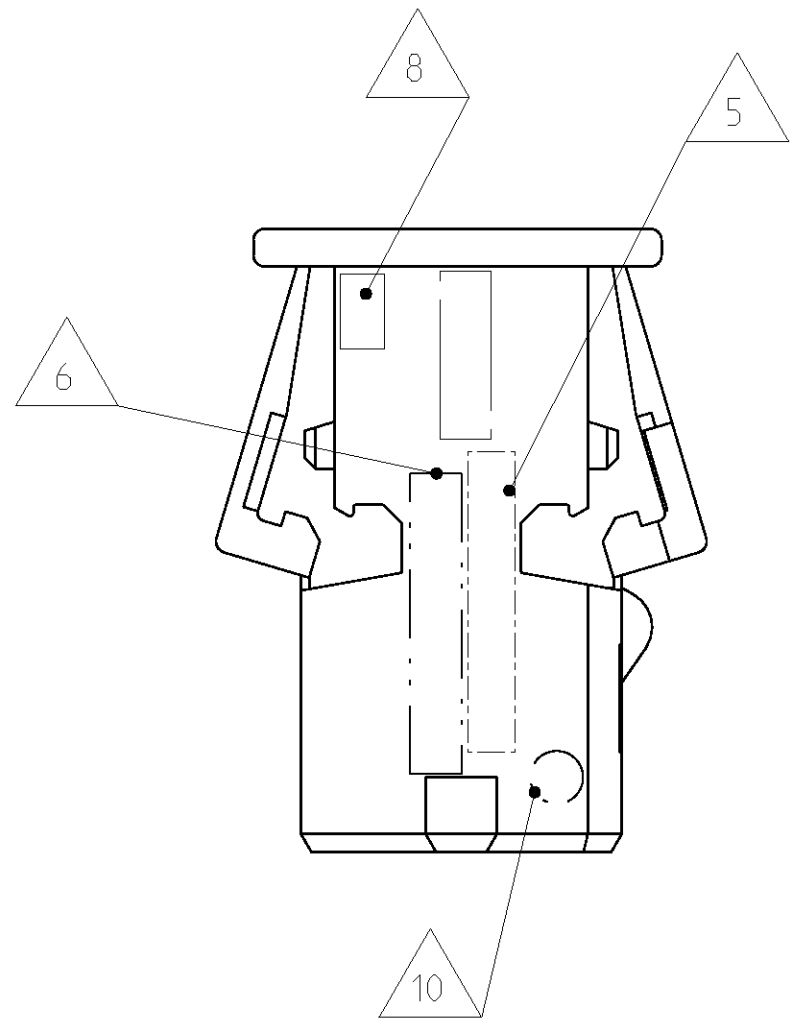
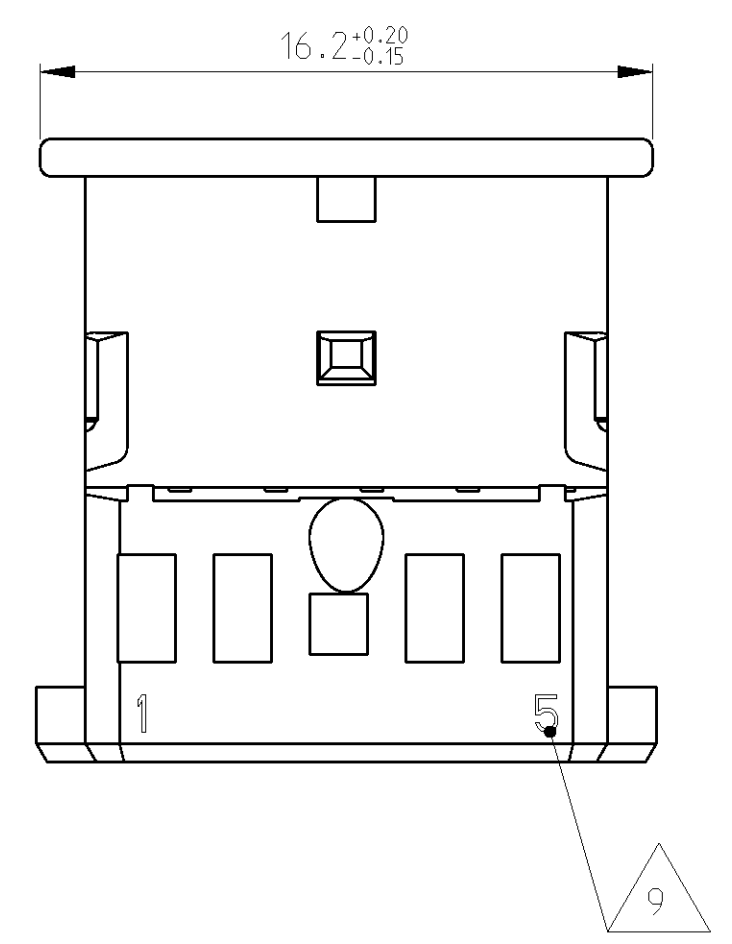
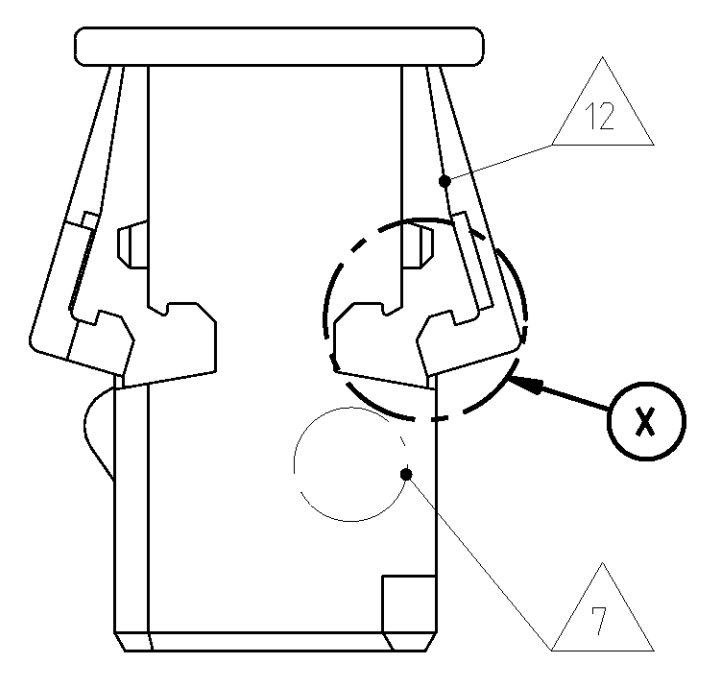
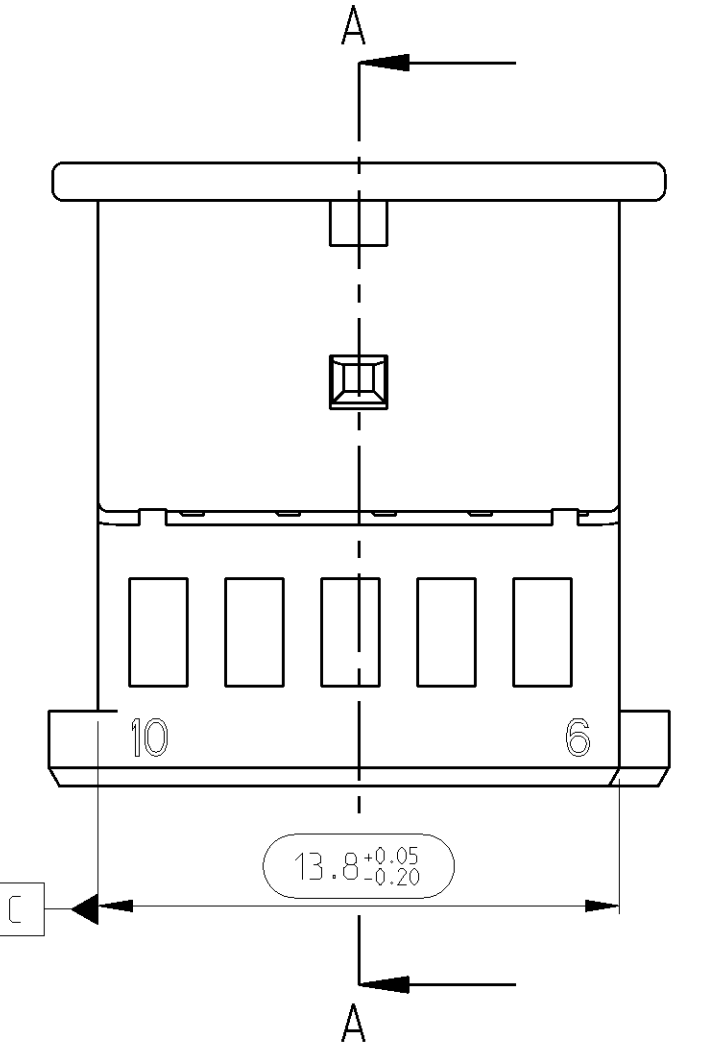
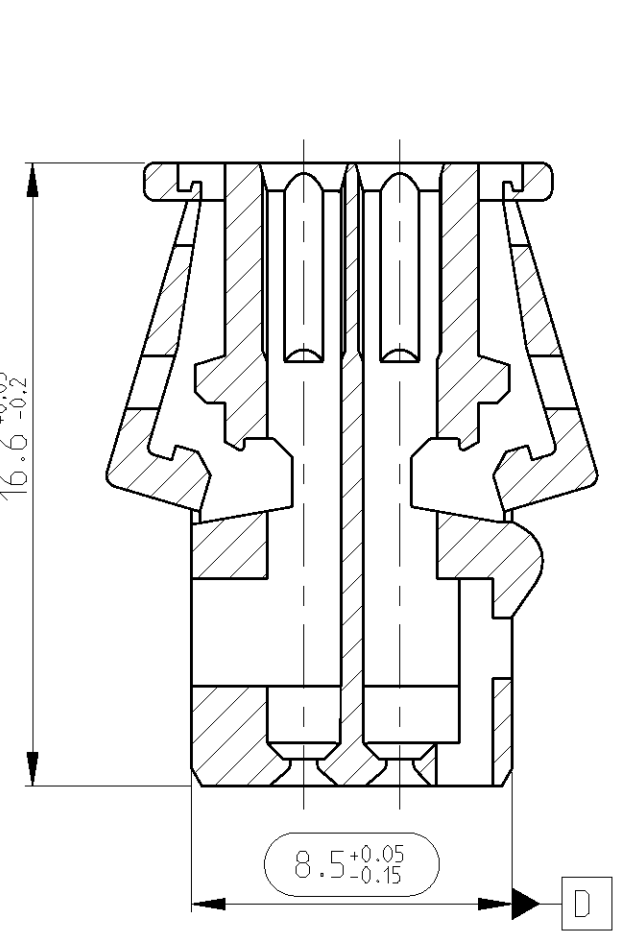
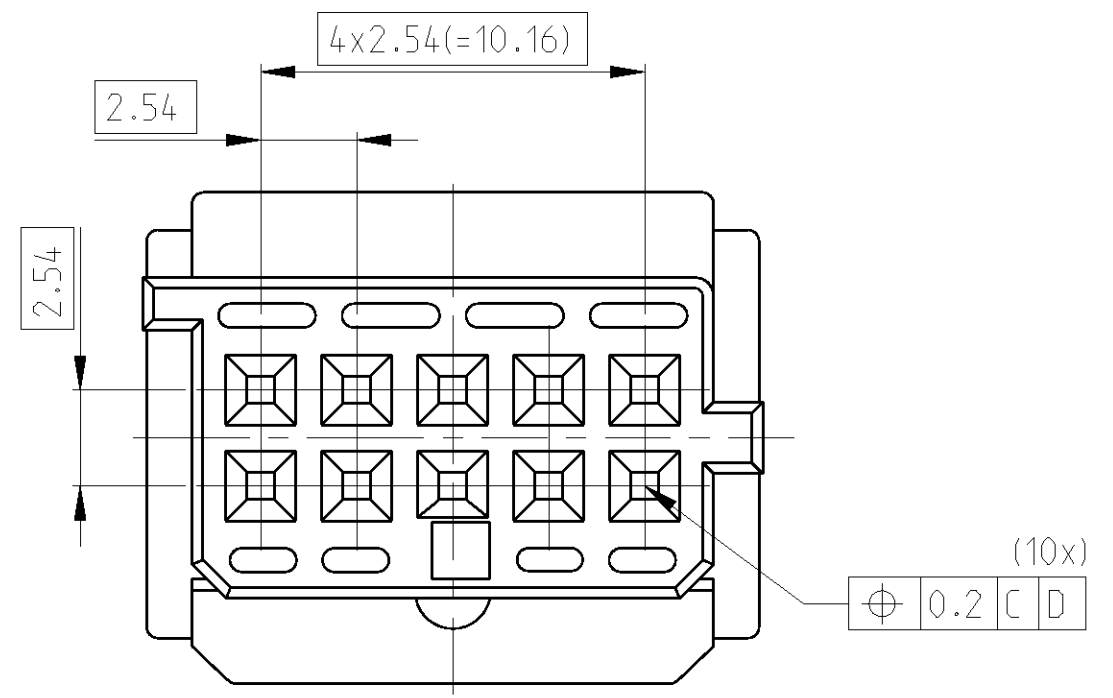
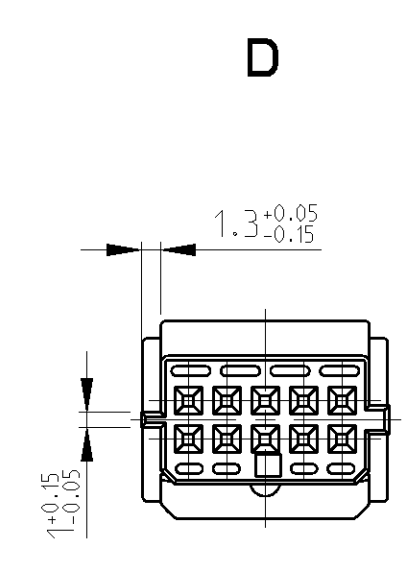
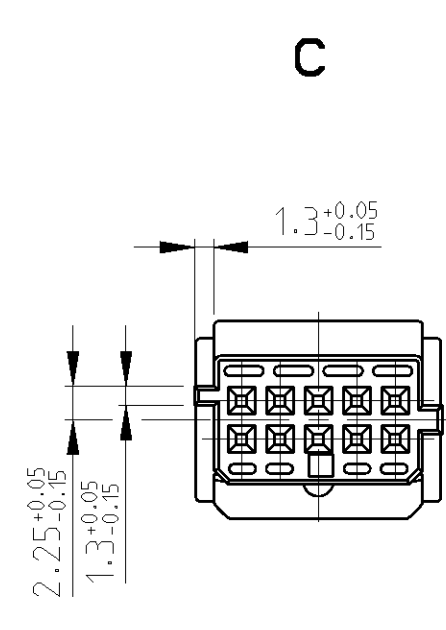
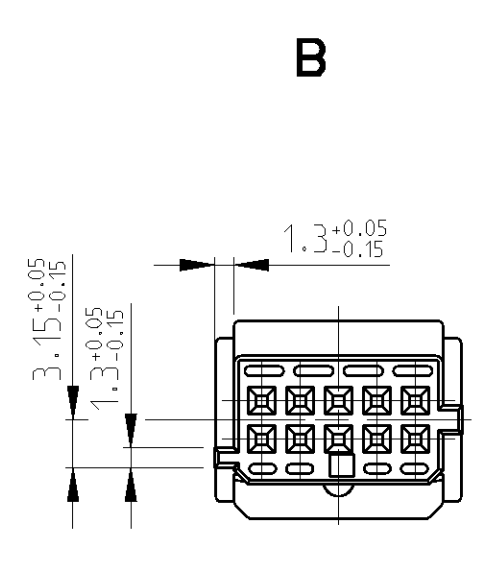
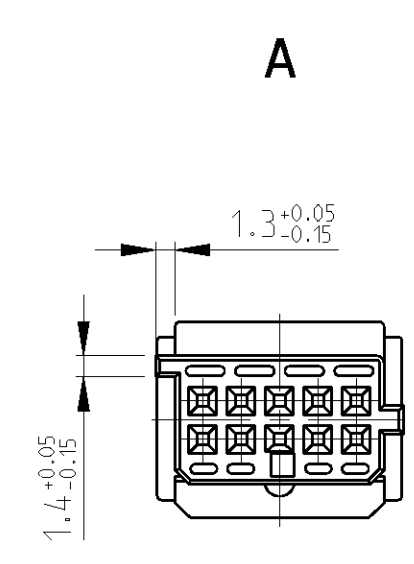
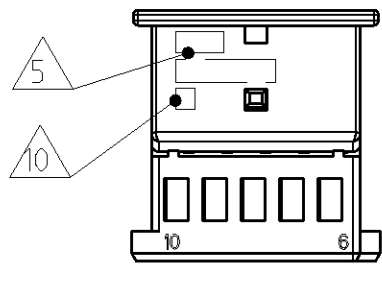
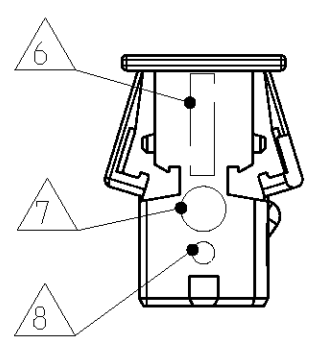
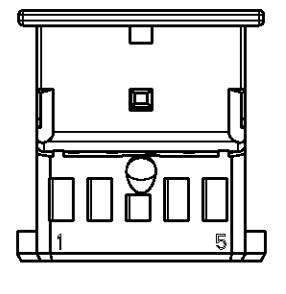
LOC	DIST	REV	LTN	REVISIONS ÄNDERUNGEN	DATE	DWN	APVD
A1	-	F	-	REVISIONS ÄNDERUNGEN			
PRODUKT NR.: 96-5714				A2	Nummern korrigiert	24JAN2000	HHC
				A3	Material recess into 2.locking device	05JAN2001	HHC
				A4	TycO Spezifikationsnummer in Bem.3 korrigiert	11JAN2010	SBL
				A5	2.SWZ neu (2.koSi optimiert, siehe Detail X)	05OCT2011	SBL HHC

2. LOCKING DEVICE  
 IN END-LOCKED POSITION  
 2. Kontaktsicherung  
 in Endraststellung

1ST MOULD  
 Erstes Werkzeug



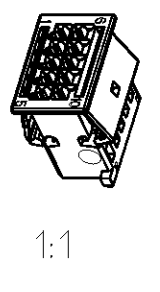
2:1



NOTES  
 Bemerkungen

- ONLY THE GERMAN LANGUAGE VERSION IS AUTHORITY  
 Massgebend ist nur der deutsche Text
  - CODING A AS SHOWN  
 Kodierung A wie gezeichnet
  - FUNCTIONAL MEASUREMENTS MARKED WITH ARE DOCUMENTED IN THE EMPB. NOT MARKED MEASUREMENTS ARE MEASURED, BUT NOT DOCUMENTED IN THE EMPB. DEVIATIONS HAVE TO BE CORRECTED.  
 Funktionsbestimmende Masse, die mit gekennzeichnet sind, werden im EMPB dokumentiert. Nicht gekennzeichnete Masse werden ebenfalls ausgemessen, aber nicht im EMPB dokumentiert. Abweichungen sind zu korrigieren.
  - POSITION FOR MATERIAL IDENTIFICATION, DATE INSERT AND ORDER-NO. ARE IN RESPONSIBLE TO MANUFACTURER  
 Die Lage der Beschriftung fuer die Materialkennzeichnung, Datumsuhr und Bestellnummer ist dem Hersteller ueberlassen
- 5 SUPPLIER-MARK  
 Lieferantenkennzeichnung
  - 6 MATERIAL IDENTIFICATION  
 Materialkennzeichnung
  - 7 DATE INSERT  
 Datumstempel
  - 8 MOULD CAVITY MARKING: FOR FIRST MOULD Y; FOR FURTHER MOULDS X.Y  
 X = MOULD NUMBER  
 Y = MOULD CAVITY NUMBER  
 Formnestkennzeichnung: fuer erstes Werkzeug Y; fuer weitere Werkzeuge X.Y  
 X = Werkzeug-Nr.  
 Y = Formnest-Nr.
  - 9 CAVITY IDENTIFICATION  
 Kammerkennzeichnung
  - 10 SUPPLIER REVISION INDEX  
 Revisionsindex des Lieferanten
  - 11 MAX WIRE SIZE 0.75 mm<sup>2</sup> FLR PERMITTED, DIN 72551-6  
 MAX. INSULATION DIAMETER 1.9 mm, DIN 72551-6  
 NUMBER OF PIECES SEE CABLE HARNESS DRAWINGS  
 FOR PERMISSIBLE CURRENT CARRYING CAPACITY OF THE SINGLE CONTACT SEE PRODUCT SPECIFICATION NO. 108-18030-0  
 Max. zulaessiger Leitungsquerschnitt 0.75 mm<sup>2</sup> FLR, DIN 72551-6  
 max. Aussendurchmesser Isolierung 1.9 mm, DIN 72551-6  
 Die Stueckzahl ist im Leitungssatz festgelegt  
 Die zulaessige Strombelastbarkeit fuer die einzelnen Kontakte ist der Produkt-Spezifikation Nr.: 108-18030-0 zu entnehmen
  - 12 SUPPLY CONDITION: LOCKING DEVICE IN PRE-LOCKED POSITION  
 Auslieferungszustand: 2.Kontaktsicherung in Vorraststellung

NOTE Bem.	FEATURE Merkmal	TE Connectivity - No.
13	CONTACTS BY TE CONNECTIVITY Kontakte von TE Connectivity	929454 Normale Anwendung
14	PRODUCT-SPEC. Produkt-Spez.	108-18507-1
15	MATING TO INTERFACE BY TE CONNECTIVITY Passend zu AV von TE Connectivity	114-18063-55



1:1

Z	D	C	B	A	COD.	TE Connectivity ORDER NO.	REV.	DESCRIPTION	MATERIAL	SURFACE COLOUR
-	4-968636-2	3-968636-2	2-968636-2	1-968636-2	-	-	-	SOCKET HOUSING, 10POS.	PBT-GF10	WATERBLAU/wasserblau SIMILAR RAL 5021
-	-	-	-	-	-	-	-	SOCKET HOUSING, 10POS.	PBT-GF10	VIOLET/violett SIMILAR RAL 4004
-	-	-	-	-	-	-	-	SOCKET HOUSING, 10POS.	PBT-GF10	BLAU/blau SIMILAR RAL 5012
-	-	-	-	-	-	-	-	SOCKET HOUSING, 10POS.	PBT-GF10	NATURE
-	-	-	-	-	-	-	-	SOCKET HOUSING, 10POS.	PBT-GF10	BLACK/schwarz RAL 9011

THIS DRAWING IS A CONTROLLED DOCUMENT. <small>DEUTSCH: DIESE ZEICHNUNG WIRD ALS KONTROLLIERTES DOKUMENT BEHANDLT. ANDERENFALLS WIRD KEIN TECHNISCHES VERFAHREN FÜR DIE VERWIRTLUNG DER ZEICHNUNG ANGEWENDET.</small>		TOLERANCING ISO 8015 TOLERIERUNG ISO 8015	
DIMENSIONS: MASSNEHMEN: mm		TOLERANCES UNLESS OTHERWISE SPECIFIED: ALUMINIUM/ALU: IN 16901-140	
MATERIAL: -		FINISH/SCHUBBELAGE/FARBE: -	
WEIGHT/GEWICHT: 1 g		CUSTOMER DRAWING	

DWN: A.Hallbauer 24 JUN 99	NAME: SOCKET HOUSING, 10 POSITION
CHK: J.W.oller 28 JUN 99	BUCHSENGEHAUESE, 10 POLIG (MICRO QUADLOK SYSTEM)
APVD: -	SIZE: A1
PRODUCT SPEC: -	CASE CODE: 00779
PRODUCT SPEC: -	DRAWING NO: 968636
APPLICATION SPEC: -	SCALE: 5:1
VERARBEITUNGS-SPEZ.: -	SHEET: 1 OF 1
RESTRICTED TO NER-FLER: -	REV: A5