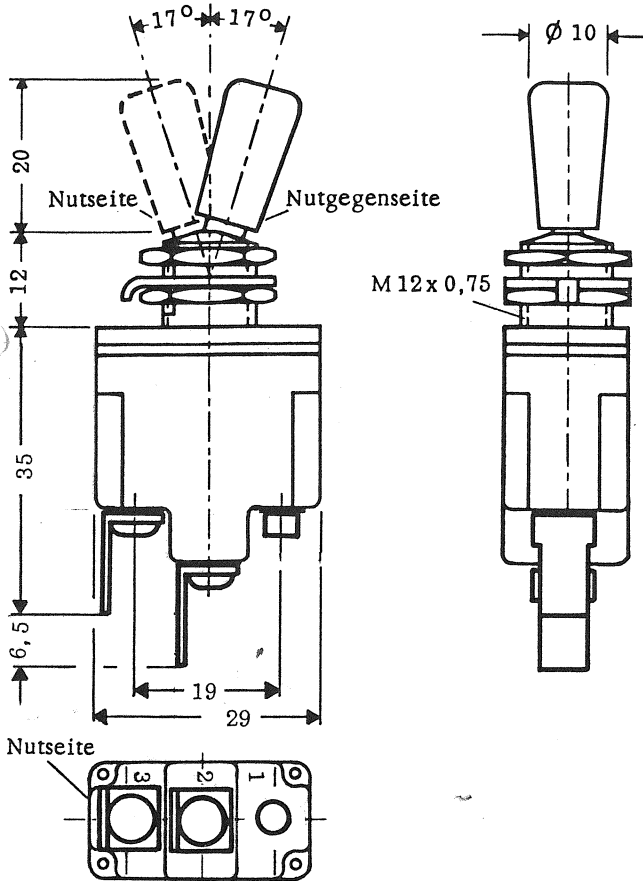
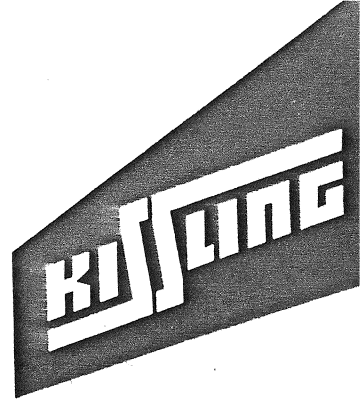


KIPPSCHALTER 08.1.2.11

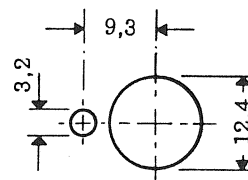
1polig, ohne zusätzliche Verriegelung



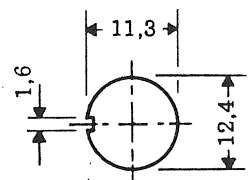
Nennspannung	Nennstrom	
	ohmsche Last	induktive Last
115 V -	5 A	2,5 A
28 V -	20 A	15 A
250 V ~ 50 - 400 Hz		5 A

Montage-Befestigungslöcher

mit Nasenscheibe



ohne Nasenscheibe



Lebensdauer

Bei maximaler Belastung und 20°C Umgebungstemperatur 100 000 Betätigungen.
(Nach VG 95 210, Blatt 21, Schärfegrad H.)

Temperaturverhalten

Die Kippschalter sind im Bereich von -35°C bis +70°C voll funktionstüchtig.
Die Lagertemperatur liegt zwischen -55°C und +90°C.

Schutzart

nach DIN 40 050, Blatt 2: IP 55 Bedienseite
IP 54 Anschlußseite
IP 00 Anschlüsse

nach DIN 40 050, Blatt 9: IP 64A Bedienseite
IP 64 Anschlußseite
IP 00 Anschlüsse

Anschluß

Steckanschluß 6,3 x 0,8 DIN 46247

Pol 1	Schaltstellung bei Kipphebel auf Nutseite			Schaltstellung bei Kipphebel auf Nutgegenseite		
	3	2	1	3	2	1
	○	○	○	○	○	○

Betätigungsart: rastend auf Nutgegenseite
tastend auf Nutseite