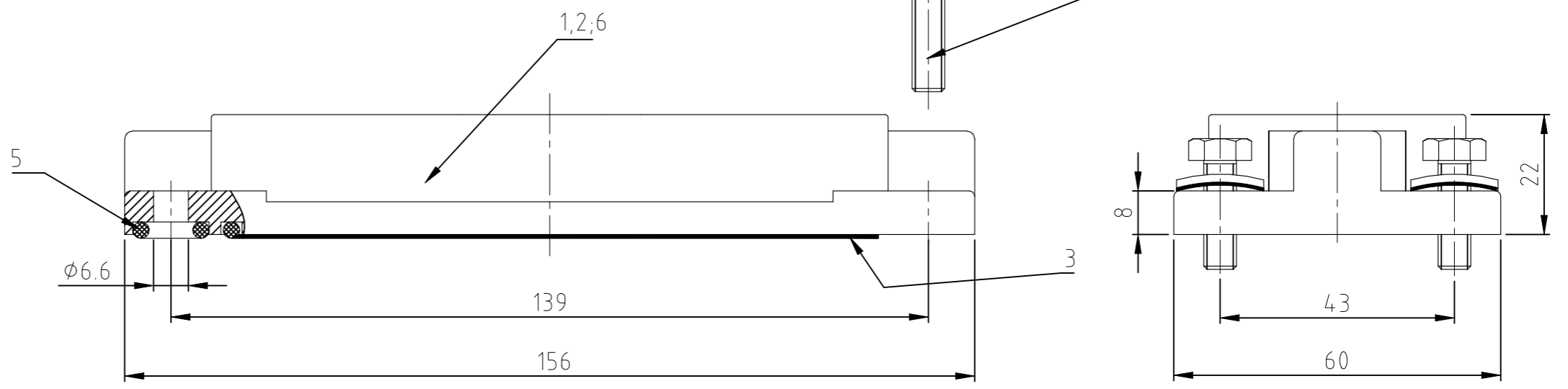
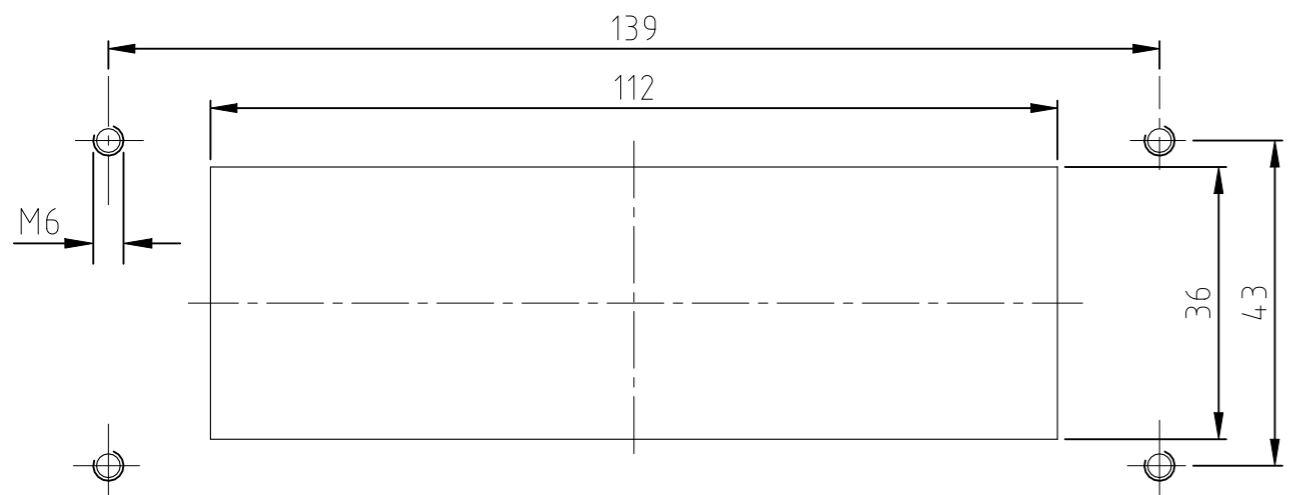


© 2022 TE Connectivity All Rights Reserved. VERTRÄGLICHE UNVERÖFFENTLICHTE ZEICHNUNG

FREI FUER VERÖFFENTLICHUNG ALLE RECHTE VORBEHALTEN

REVISIONS ÄNDERUNGEN					
P	LTR	DESCRIPTION BESCHREIBUNG	DATE	DWN	APVD
	A5	ECR-21-123464	30JUN2022	RK	JB

Panel cut-out
Montageausschnitt



Bemerkungen:

- 1 Material: Gehäuse: Alu-Druckguß-Legierung
Dichtungen: Neoprene
- 2 Oberfläche: Lackierung - grau
Aluminiumoxid +
Lackierung schwarz
- 3 Lackierung im Gehäuseinnere ist nicht notwendig

Notes:

- 1 Material: Housing: aluminium diecasting alloy
Seals: Neoprene
- 2 Surface: Varnisch- grey
aluminium oxid +
Varnisch black
- 3 Varnish on the inside not necessarily

OBSOLETE

QTY	POS	DESCRIPTION / BENENNUNG	MATERIAL	SURFACE / OBERFLÄCHE	COLOR / FARBE	ITEM NO. Pos.	NOTES / BEMERKUNGEN
1		Anbaugehäuse HIP-K/ surface mounted housing bottom entry	aluminium/ALU	Aluminiumoxid	black/schwarz	6	ohne HTS-Zeichen
4	4	O-Ring/O-ring	Neoprene		black/schwarz	5	Ø7x3
4	4	Dichtschraube mit U-Scheibe	V2A/stainl. steel	blank/even		4	M6x20
1	1	Dichtung/seal	Neoprene		black/schwarz	3	
	1	Anbaugehäuse HIP-K/ surface mounted housing bottom entry	aluminium/ALU	Aluminiumoxid	black/schwarz	2	
	1	Anbaugehäuse HIP/ surface mounted housing bottom entry	aluminium/ALU		grey/grau	1	

ORDERING TEXT / BESTELLTEXT	THIS DRAWING IS A CONTROLLED DOCUMENT. DIESE ZEICHNUNG IST EIN KONTROLLIERTES DOKUMENT.		DWN Schneider 10.02.1999	STE TE Connectivity																
	DIMENSIONS: MASSENEHTEIN: mm		CHK Schweiger 10.02.1999																	
	TOLERANCES UNLESS OTHERWISE SPECIFIED: ALLGEMEINTOLERANZEN		APVD -	Surface mounted housing bottom entry Anbaugehaeuse HIP.24/64.AG.M6																
	<table border="0"> <tr><td>0 PLC</td><td>±</td><td>0.15</td></tr> <tr><td>1 PLC</td><td>±</td><td>0.2</td></tr> <tr><td>2 PLC</td><td>±</td><td>0.3</td></tr> <tr><td>3 PLC</td><td>±</td><td>0.4</td></tr> <tr><td>4 PLC</td><td>±</td><td>0.5</td></tr> <tr><td>ANGLES / WINKEL</td><td>±</td><td>-</td></tr> </table>		0 PLC				±	0.15	1 PLC	±	0.2	2 PLC	±	0.3	3 PLC	±	0.4	4 PLC	±	0.5
0 PLC	±	0.15																		
1 PLC	±	0.2																		
2 PLC	±	0.3																		
3 PLC	±	0.4																		
4 PLC	±	0.5																		
ANGLES / WINKEL	±	-																		
MATERIAL	FINISH/OBERFLAECHE/FARBE	APPLICATION SPEC VERARBEITUNGSSPEZ.	WEIGHT GEWICHT	SIZE A3	CAGE CODE 00779	DRAWING NO ZEICHNUNGS-NR. G-1102626	RESTRICTED TO NUR FUER													