

4

3

2

1

THIS DRAWING IS UNPUBLISHED.
VERTRÄULICHE UNVERÖFFENTLICHTE ZEICHNUNG

RELEASED FOR PUBLICATION
FREI FUER VERÖFFENTLICHUNG

MATED WITH:
PASSEND ZU:

LOC
Al

DIST
-

REVISIONS
ÄNDERUNGEN

© COPYRIGHT 1997

BY AMP INCORPORATED. ALL RIGHTS RESERVED.
ALLE RECHTE VORBEHALTEN

Bg6

P

LTR

DESCRIPTION
BESCHREIBUNG

DATE

DWN

APVD

PROJEKT NR.:

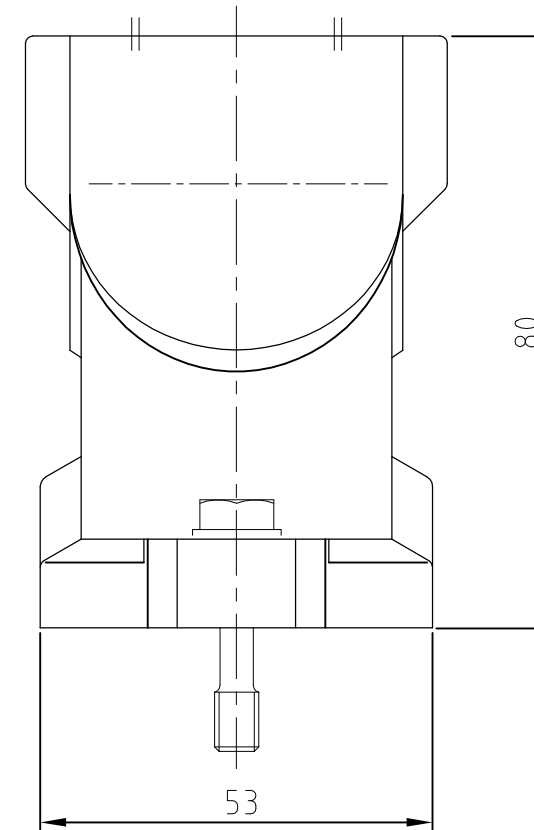
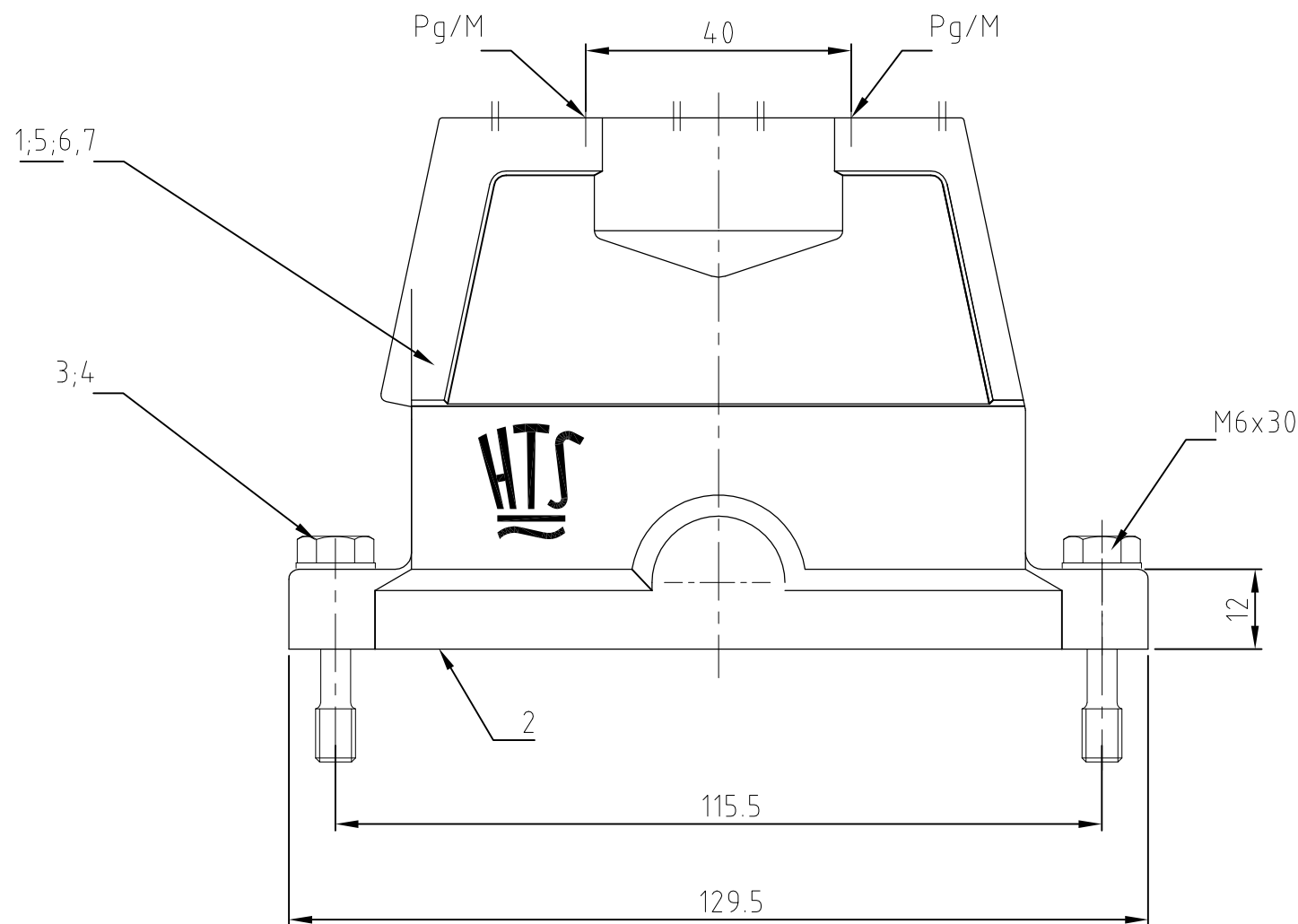
A7

REVISED PER ECR-16-016780

21AUG2017

NG

MKO




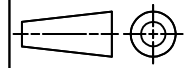
Notes:

- ① Material: Housing: aluminium diecasting alloy
- ② Surface: - Varnish Aluminiumoxid +black
- chromitAL TCP passivation +
- ③ Lackierung im Gehäuseinnere ist nicht notwendig

Bemerkungen:

- ① Material: Gehäuse: Alu-Druckguß-Legierung
- ② Oberfläche: - Lackierung Aluminiumoxid + lackierung schwarz
- chromitAL TCP passivationt +
- ③ Varnish on the inside not necessarily

QTY	DESCRIPTION / BENENNUNG	MATERIAL	SURFACE / OBERFLÄCHE	COLOR / FARBE	ITEM NO. POS.	REMARKS / BEMERKUNGEN
1	Steckergehäuse EMV-K/hood	aluminium/ALU	SEE NOTE ②	black/schwarz	7	STO.2.M25.G
1	Steckergehäuse EMV-K/hood	aluminium/ALU	SEE NOTE ②	black/schwarz	6	STO.2.21.G
1	Steckergehäuse HIP-K/hood	aluminium/ALU	aluminiumoxid	black/schwarz	5	STO.2.16.G
2	Scheibe/pane	V2A/stainl. steel	blank/blank		4	
2	Befestigungsschraube/fixing screw	V2A/stainl. steel	blank/blank		3	
1	Dichtung Bg6/seal	Neoprene		black/schwarz	2	leitfähig
1	Steckergehäuse HIP-K/hood	aluminium/ALU	aluminiumoxid	black/schwarz	1	2.21.G
0-4	EMV-K.16/40.STO.2.M25.G					
0-3	EMV-K.16/40.STO.2.21.G					
0-2	HIP-K.16/40.STO.2.16.G					
0-1	HIP-K.16/40.STO.2.21.G					

<p>THIS DRAWING IS A CONTROLLED DOCUMENT FOR AMP INCORPORATED. IT IS SUBJECT TO CHANGE AND THE CONTROLLING ENGINEERING ORGANIZATION SHOULD BE CONTACTED FOR THE LATEST REVISION. DIESES ZEICHNUNGSDOKUMENT WIRD DURCH AMP INCORPORATED KONTROLLIERT. ÄNDERUNGEN, DIE DEM TECHNISCHEN FORTSCHRITT DIENEN, SIND VORBEHALTEN. DEN JEWEILS LETZTIGUELIGEN ÄNDERUNGSSTAND ERFAHREN SIE AUF ANFRAGE.</p>		DWN Schneider 22.11.00	 TE Connectivity	
<p>DIMENSIONS: DIMENSIONEN: mm</p> <p>TOLERANCES UNLESS OTHERWISE SPECIFIED: ALLGEMEINTOLERANZEN</p> <p>ISO 8015 ISO 2768 - mH - E DIN 16901 - 140</p>		CHK Schweiger 22.11.00		
		APVD -		
<p>MATERIAL</p>		NAME HOOD STECKERGEHÄUSE HIP-K.16/40.STO.2.21		
<p>ORDERING TEXT / BESTELLTEXT</p>		<p>PRODUCT SPEC PRODUKTSPEZ.</p> <p>APPLICATION SPEC VERARBEITUNGSSPEZ.</p>	<p>SIZE A3</p> <p>CAGE CODE 00779</p> <p>DRAWING NO ZEICHNUNGS-NR. C-1108534</p> <p>RESTRICTED TO NUR FUER -</p>	
<p>FINISH / OBERFLÄCHE / FARBE</p>		<p>WEIGHT GEWICHT</p>	<p>MASSTAB 1:1</p> <p>BLATT 1</p> <p>OF VON 1</p> <p>REV A7</p>	
<p>CUSTOMER DRAWING</p>		<p>/KUNDENZEICHNUNG</p>		