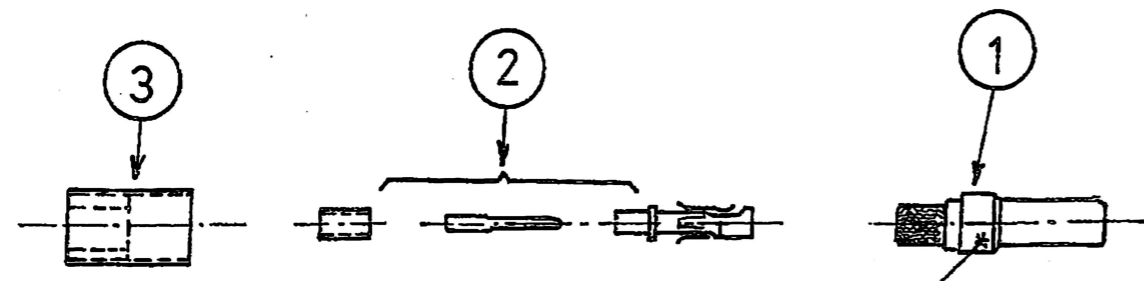


N° C-133952

A3



Identification par la référence sur le corps du contact taille 5 ou taille 9

- NOTES:**
1. Contacts références 133952-1 & 2 pour utilisation avec câble FILECA F2709/9 ©  
Instruction de sertissage SS n° 15916 para.2  
Outil insertion/extraction P/N 9107H-1
  2. Contacts références 133952-3 & 133952-4 pour utilisation avec câbles F 2709/3 (FILECA)  
Instruction de sertissage SS n° 15916 para.2  
Outil insertion/extraction P/N 9107H-1
  3. Contacts références 133952-3 & 133952-4 pour utilisation avec câble PILOTEX Etude H6123  
Instruction de sertissage SS n° 15916 para. 3  
Outil insertion/extraction P/N 9107H-1
  4. Contacts références 133952-3 & 133952-4 pour utilisation avec câble FILECA F2709/13.EA  
Instruction de sertissage SS n° 15916 para. 2  
Outil insertion/extraction P/N: 9107H-1
  5. Contacts références 133952-5 pour utilisation avec câble FILECA  
ZE 2807 BLANC + BLEU  
MISE EN ŒUVRE : voir SPEC AMP 114-15016  
Outil insertion/extraction P/N: 9107H-1

#	# (Note 5)	# (Note 2 & 3 & 4)	# (Note 2 & 3 & 4)	# (Note 1)	# (Note 1)	CONTACT COAX "MINIATURE"	REFERENCE	REP
1	1	1	1	1	1	FERRULE	134392-1	2
1	1	1	1	1	1	FERRULE	133959-4	3
1	1	1	1	1	1	FERRULE	133959-2	3
1	1	1	1	1	1	CONTACT COAX "MINIATURE"	133962-1	2
1	1	1	1	1	1	CONTACT COAX MALE T5	133957-1	1
1	1	1	1	1	1	CONTACT COAX MALE T9	133954-1	1
1	1	1	1	1	1	- DESCRIPTION -	REFERENCE	REP
133952-5	133952-5	133952-5	133952-5	133952-5	133952-5			
133952-4	133952-4	133952-4	133952-4	133952-4	133952-4			
133952-3	133952-3	133952-3	133952-3	133952-3	133952-3			
133952-2	133952-2	133952-2	133952-2	133952-2	133952-2			
133952-1	133952-1	133952-1	133952-1	133952-1	133952-1			

**Emballage:** Les composants sont disposés dans des sacs plastiques "AMP" ou sous "blister" 3 alvéoles dans un tube translucide.

MASSE DES CONTACTS: 3.6 grs

NUMERO	DESCRIPTION	OBSERVATION	REP.
© 1984 AMP INCORPORATED ALL RIGHTS RESERVED. AMP PRODUCTS COVERED BY PATENTS AND/OR PATENTS PENDING		DESSIN CLIENT UNIQUEMENT POUR REFERENCES	
DESSINE BP 02.10.84	MATIERE ET FINITION	<b>AMP</b> AMP DE FRANCE 95301 PONTOISE	
E1 ECR-18-012110 YP 07-18	VERIFIE	CLASSE	
E AJOUTE - 5 BB 01/83	APPROUVE	DIMENS. FIL	ISOLANT
A AJOUTE F2709/13.EA BSP 05.86		LOG	TYPE
C SUPPRIME CABLE ZEE..13709.86		TOLERANCES SAUF INDICATION ± 0,3	ECHELLE ± 5°
B REDESSINE AJOUTE 34.4.87 10.87		CONTACT COAX MALE T5 & 9	
A AJOUTE MASSE 16.12.84		LOG	F B N° C-133952 REV E1
REV. MODIFICATIONS	DES. DATE		

DIMENSIONS IN MM.  
DOT NOT SCALE PRINT  
Dimensions en mm.  
Reproduction non à l'échelle

DIST 7