

THIS DRAWING IS UNPUBLISHED. RELEASED FOR PUBLICATION JUN, 1998.

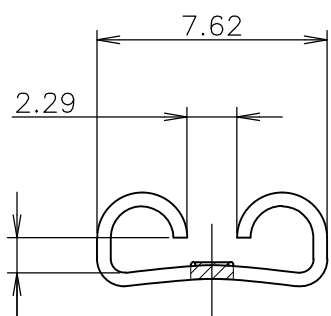
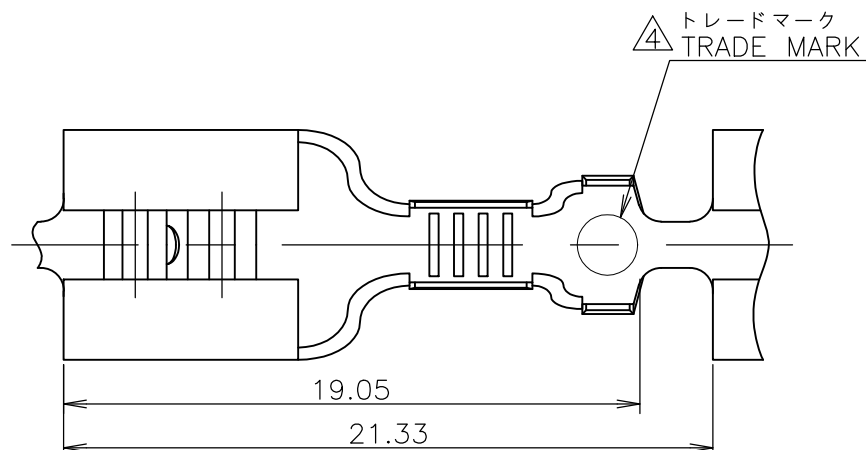
© COPYRIGHT 1998 By - ALL RIGHTS RESERVED.

| LOC | DIST | REVISIONS 変更 | | | | | |
|-----|------|-----------------|-----|---------------------------|-----------|-----|------|
| J | / | P | LTR | DESCRIPTION | DATE | DWN | APVD |
| | | | E2 | REVISED PER ECR-20-009164 | 11AUG2020 | MK | DH |

表1 TABLE 1

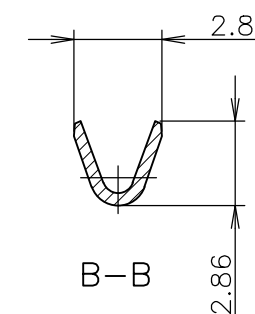
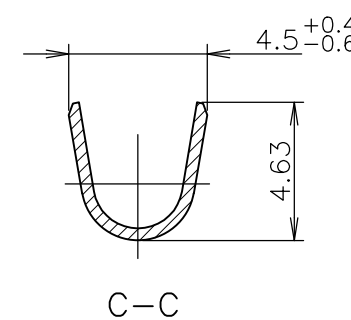
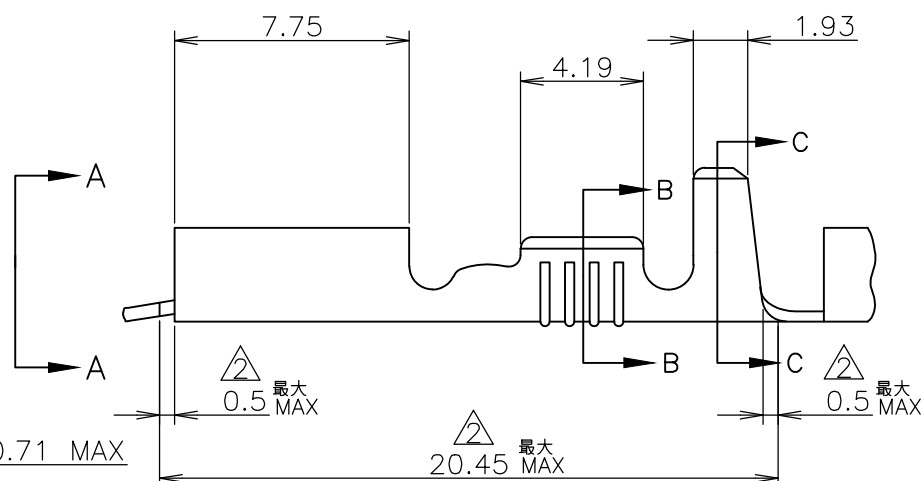
| | |
|-----------------------|--------------------------------|
| トレードマーク TRADE MARK | 生産場所 MANUFACTURING LOCATION |
| AMP | シンガポール SINGAPORE |
| TE | 中国 CHINA |

-1, -2; AS SHOWN



この寸法は嵌合力によって管理する。
BE CONTROLLED BY MATING FORCE AND 0.71 MAX

VIEW A-A
矢視



- 1 嵌合するファストンタブの詳細については#CP63-048Jの図面を参照の事
- 2 LP型番の時のカット位置を示す
- 3 ストレス除去処理
処理法により外観が変わります。
不活性ガス加熱方式・・・無光沢
大気加熱方式・・・・・・・・光沢
- 4 表1参照

- 1 MATING TAB THK IS 0.84-0.76
- 2 INDICATE CUT DIMENSION FOR LOOSE PIECE PART
- 3 STRESS RELIEVING
FINISH IS SUBJECT TO CHANGE BY THE TYPE OF STRESS RELIEVING PROCESS
INERT GAS FURNACE-----MATTE
ATMOSPHERIC FURNACE FOLLOWED BY ACID PICKLE---BRIGHT
- 4 SEE TABLE 1

| | | | | |
|----------------------|-----------------|------------------------------------|----------------------------|-----------|
| 108-5178 | TIN PLT 錫めっき | 170187-2 | BRASS 0.4 THK 黄銅 板厚 0.4 | 170183-2 |
| 108-5006 | —H— 3 | 170187-1 | BRASS 0.4 THK 黄銅 板厚 0.4 | 170183-1 |
| PRODUCT SPEC 製品規格 | FINISH 仕上 | L.P.NO. LP型番(ワイヤバレルが プリフォーム) | MATERIAL 材質 | P/N 型番 |

WIRE RANGE
包合電線断面積 AWG #22-#18
0.30~0.89 mm²

INSULATION DIA
被覆外径 (.090-.130IN)
2.29~3.3 mm ϕ

| | | | | |
|---|--|--|---|------------------------------|
| THIS DRAWING IS A CONTROLLED DOCUMENT. | | DWN M.SUZUKI 04JUN1998 | STE TE Connectivity | |
| DIMENSIONS: 単位: 耗 mm | | CHK M.SHINDO 04JUN1998 | | |
| TOLERANCES UNLESS OTHERWISE SPECIFIED: 一般公差 | | APVD S.KUBOUCHI 04JUN1998 | NAME 名称 250 SERIES FASTON RECEPTACLE 250 シリーズ ファストン リセプタクル | |
| 0-PLC ± 1-PLC ± 2-PLC ± 3-PLC ± 4-PLC ± ANGLES ± | | PRODUCT SPEC 製品規格 表参照 SEE TABLE | SIZE A3 | |
| MATERIAL 材料 表参照 SEE TABLE | | APPLICATION SPEC 取付適用規格 114-5084 | CAGE CODE 00779 | DRAWING NO 番号 C-170183 |
| FINISH 仕上 表参照 SEE TABLE | | WEIGHT | RESTRICTED TO | |
| CUSTOMER DRAWING | | SCALE 尺度 4:1 | SHEET 1 OF 1 | REV E2 |