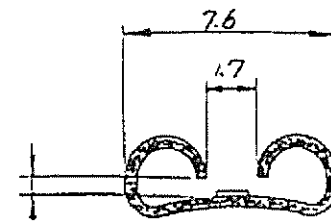
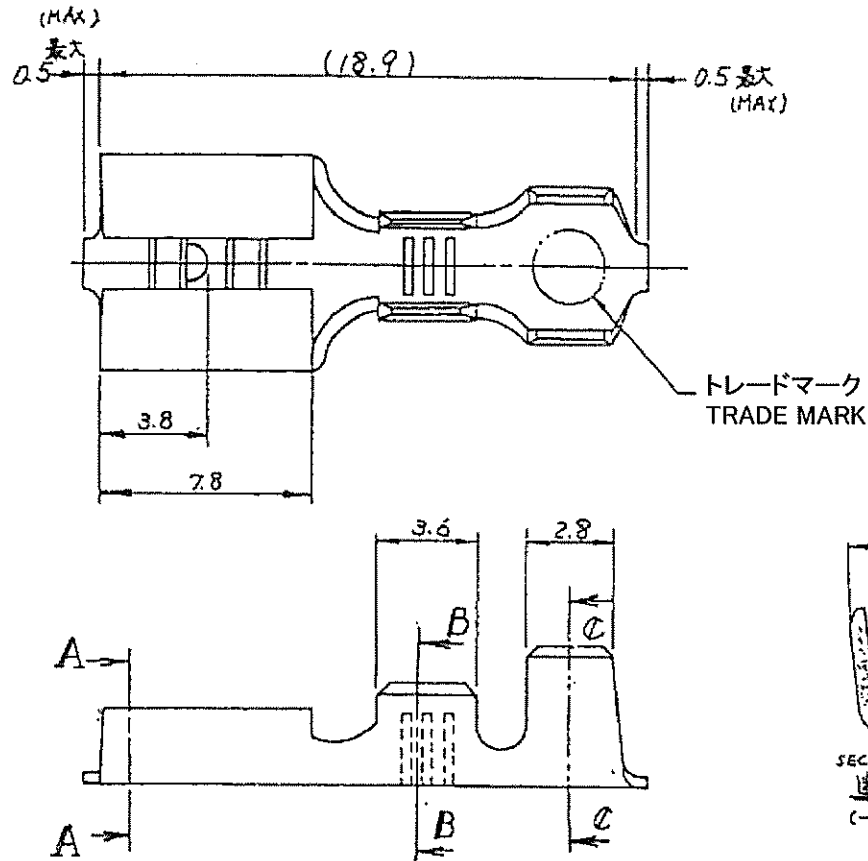
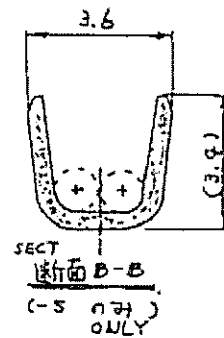


REVOLUTIONS		DATE	OWN	APPRO
D1	REVISED PER ECO-11-005030	22MAR11	RK	HMR
D2	REVISED PER ECR-20-009164	6AUG2020	MK	DH

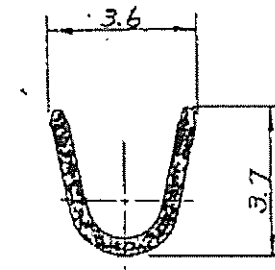


この寸法は嵌合力によって管理する。(BE CONTROLLED BY MATING FORCE) AND NOT TO EXCEED 0.711 MAX

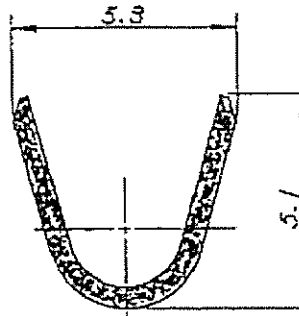
断面 A-A 尺度 8-1 (SECT) (SCALE)



断面 B-B (-S ONLY) (SECT)



断面 B-B 尺度 8-1 (SECT) (SCALE)



断面 C-C 尺度 8-1 (SECT) (SCALE)

- 注: 1 嵌合するダフの詳細についてはCP-63-048Jの図面を参照のこと
 2 製品規格番号 108-5006
 △ ストレス除去処理
 処理法により外観が変わります。
 不活性ガス加熱方式.....無光沢
 大気加熱方式.....光沢

型式 (P/N)	材質 (MATERIAL)	仕上 (FINISH)
170213-5	黄銅 (BRASS)	錫めっき (TIN PL)
170213-1	黄銅 (BRASS)	— △
170213-2	黄銅 (BRASS)	錫めっき (TIN PL)
170213-3	焼青銅 (PRE-TIN BRASS)	錫めっき (TIN PL)
OBSELETE 170213-4	焼青銅 (PRE-TIN BRASS)	— △

NOTES: 1. MATING TAB THK IS 0.762-0.838
 2. PRODUCT SPEC: 108-5006
 △ STRESS RELIEVING
 FINISH IS SUBJECT TO CHANGE BY THE TYPE OF STRESS RELIEVING PROCESS
 INERT GAS FURNACE.....MATTE
 ATMOSPHERIC FURNACE FOLLOWED BY ACID PICKLE.....BRIGHT

DIMENSIONS * 0.25 * 0.25 		TOLERANCES UNLESS OTHERWISE SPECIFIED — 公差 10% ±0.2 30% ±0.25 50% ±0.3 100% ±0.3 ±0.4 ±1.0		DWN T. Notario 16 JUL '96 CHK M. Suzuki 18 JUL '96 APP (Signature) 13 JUL '96 PRODUCT SPEC 108-5006 APPLICATION SPEC 114-5084 WEIGHT —		WIRE RANGE 社会電線規格 0.75~2.27 mm ² (AWG 18-14) INSULATION DIA 線径外径 2.54~4.32 mm	
MATERIAL 参照 (SEE TABLE) FINISH 仕上 参照 (SEE TABLE)				CUSTOMER DRAWING			
STE TE Connectivity (250" SERIES FASTON RECEPTACLE) "250" シリーズ ファストン リセプタクル				SIZE A3 CAGE CODE 00779 DRAWING NO. C-170213		SCALE 尺度 4-1 SHEET 1 OF 1 REV D2	