

4

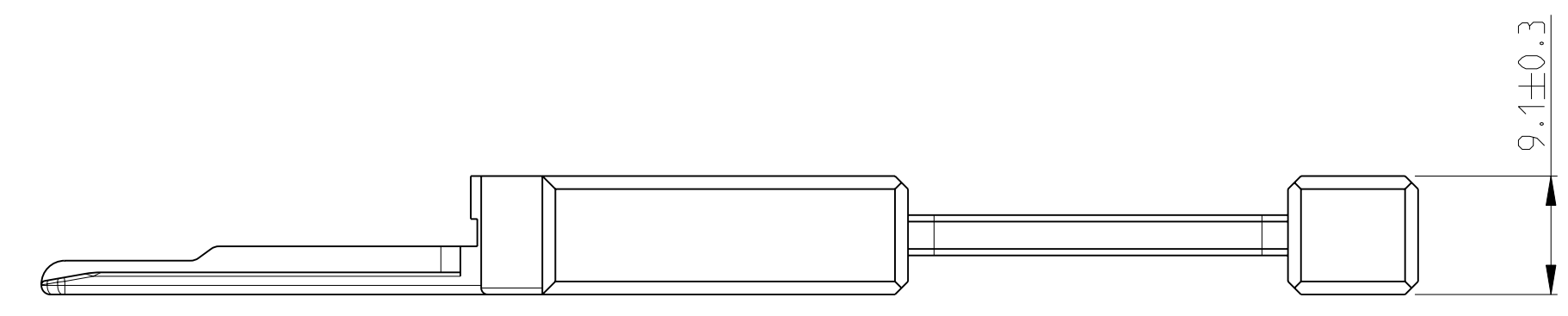
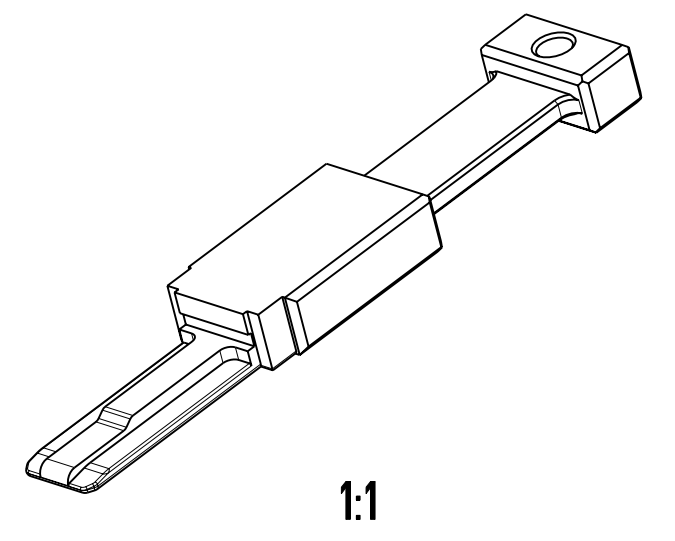
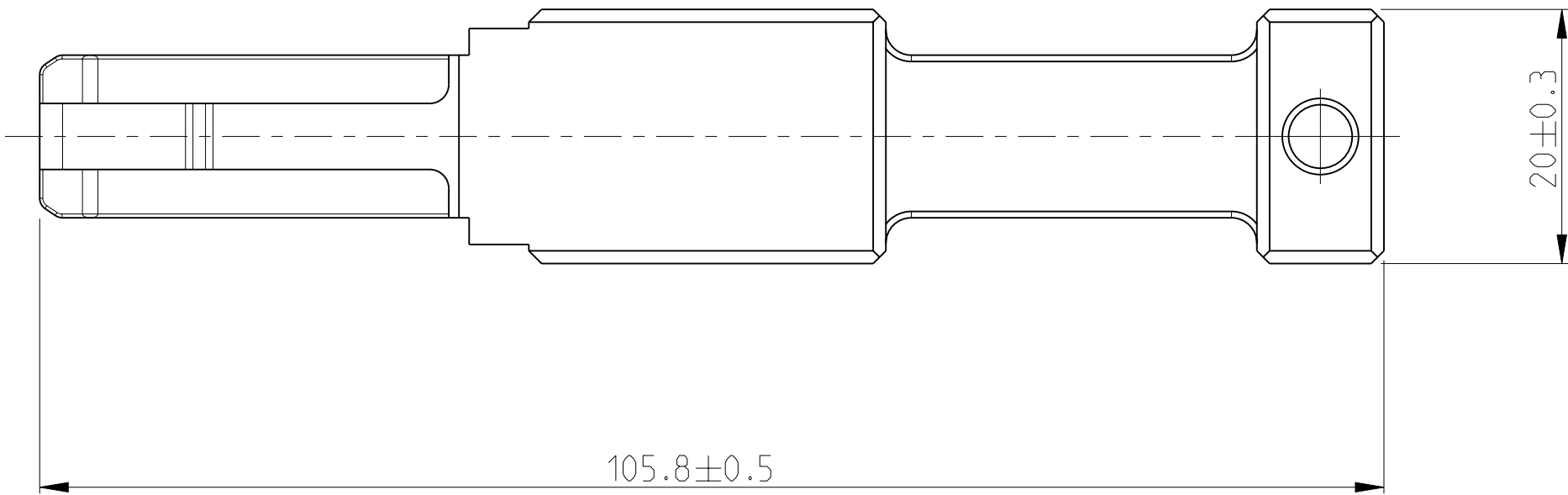
3

2

1

THIS DRAWING IS UNPUBLISHED. VERTRAULICHE UNVERÖFFENTLICHTE ZEICHNUNG  
 RELEASED FOR PUBLICATION FREI FUER VERÖFFENTLICHUNG  
 2007  
 MATED WITH: PASSEND ZU:  
 © COPYRIGHT 2007 BY TYCO ELECTRONICS CORPORATION. ALL RIGHTS RESERVED. ALLE RECHTE VORBEHALTEN

LOC	DIST	REVISIONS					
A	-	P	LTR	DESCRIPTION	DATE	DWN	APVD
PROJEKT NR.:		A		NEW DRAWING/Neue Zeichnung	18OCT2007	W MA	MEC
		B		ROUNDING TIP OF UNLOCK TOOL	21JUL2008	W MA	MEC



NOTES:  
Bemerkungen:

- 1 ONLY THE GERMAN LANGUAGE VERSION IS AUTHORITATIVE  
Maßgebend ist der deutsche Text
- 2 NO SHARP EDGES PERMITTED  
Keine scharfen Kanten zulaessig
- 3 PACKING: IN LAYERS INTO CARTON  
Verpackung: Schichtweise in Karton
- 4 UNLOCK TOOL MATED TO SET/ASSY:  
Entriegelungswerkzeug passend fuer Bausatz/Assy:
  - CONNECTOR HVC 25  
Kupplung HVC 25 TE-NO: 9-1394899-1
  - CONNECTOR HVC 70  
Kupplung HVC 70 TE-NO: 9-1394900-1
  - CONNECTOR HVC 230  
Kupplung HVC 230 TE-NO: 9-1394901-1
  - CONNECTOR 2 POS. LV  
Kupplung 2 pol. LV TE-NO: 1670553
  - CONNECTOR 2 POS. HV  
Kupplung 2 pol. HV TE-NO: 1719821
  - CONNECTOR 3 POS. HV  
Kupplung 3 pol. HV TE-NO: 1563316

UNLOCK TOOL FOR Entriegelungswerkzeug fuer LV, HV, HVC CONNECTORS/Kupplungen	0,026	-	0-1718076-1	B	AlZnMgCu 1.5 Aluminium	BLANK/blank
Benennung TITLE	Masse [kg] MASS [kg]	COD	TE Bestell.-Nr. ORDER-NO.	REV	Werkstoff MATERIAL	Oberfläche/SURFACE Farbe/Colour

THIS DRAWING IS A CONTROLLED DOCUMENT FOR TYCO ELECTRONICS CORPORATION IT IS SUBJECT TO CHANGE AND THE CONTROLLING ENGINEERING ORGANIZATION SHOULD BE CONTACTED FOR THE LATEST REVISION. DIESES ZEICHNUNGSDOKUMENT WIRD DURCH AMP INCORPORATED KONTROLLIERT. ÄNDERUNGEN, DIE DEM TECHNISCHEN FORTSCHRITT DIENEN, SIND VORZUHALTEN. DEN JEWELIS LETZTGÜLTIGEN ÄNDERUNGSSTAND ERFAHREN SIE AUF ANFRAGE.		DWN W. MAIER 18OCT2007	Tyco Electronics Tyco Electronics AMP GmbH D - 64625 Bensheim	
DIMENSIONS: MASSEINHEITEN: mm		CHK M. ECKEL 18OCT2007	NAME UNLOCK TOOL FOR Entriegelungswerkzeug fuer LV, HV, HVC CONNECTORS/Kupplungen	
TOLERANCES UNLESS OTHERWISE SPECIFIED: ALLGEMEINTOLERANZEN		APVD J. WOLLER 18OCT2007	DRAWING NO. ZEICHNUNGS-NR. 1718076	
0 PLC ± 1 PLC ± 2 PLC ± 3 PLC ± 4 PLC ± ANGLES/WINKEL ±1° FINISH/OBERFLÄCHE/FARBE		PRODUCT SPEC PRODUKTSPEZ. -	SIZE A2	RESTRICTED TO NUR FUER -
MATERIAL SEE TABLE	WEIGHT GEWICHT 26 gr.	APPLICATION SPEC VERARBEITUNGSSPEZ. -	CAGE CODE 00779	
CUSTOMER DRAWING		/KUNDENZEICHNUNG		SCALE MASSSTAB 2:1
		SHEET BLATT 1		OF VON 1
		REV B		