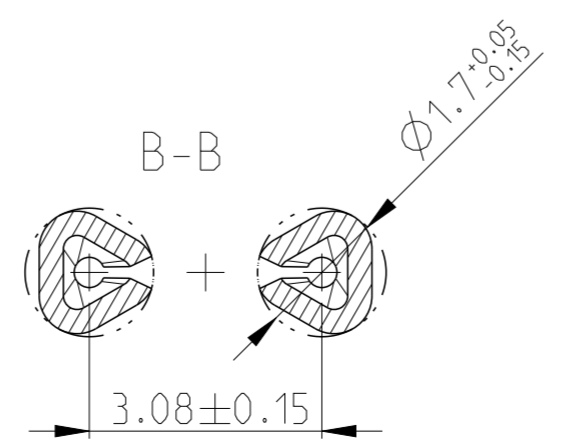
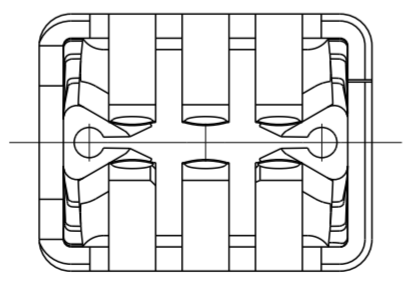
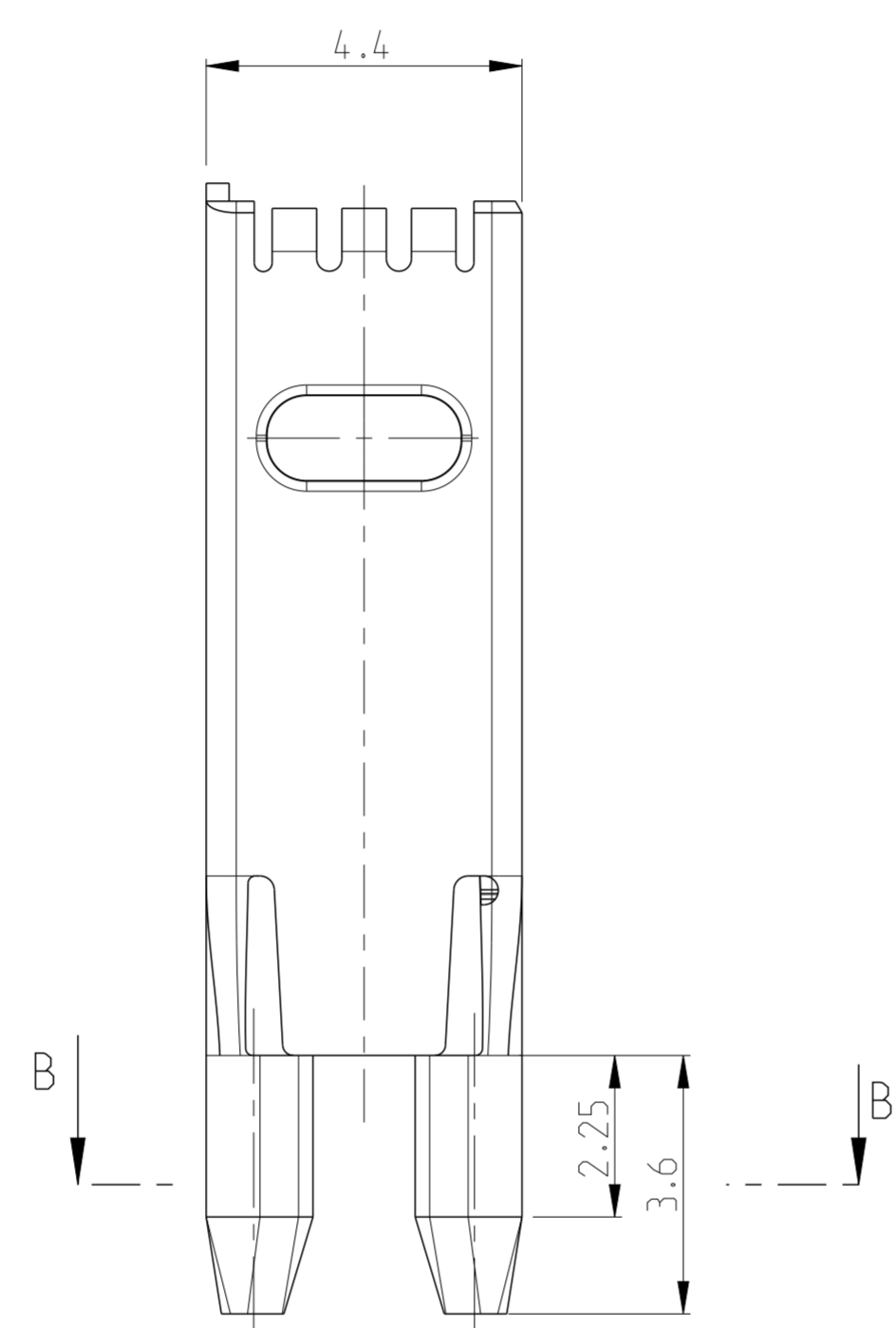
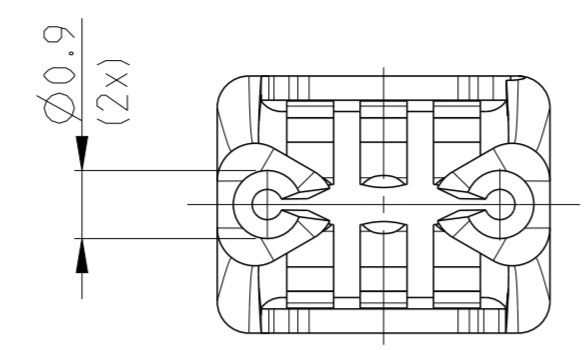
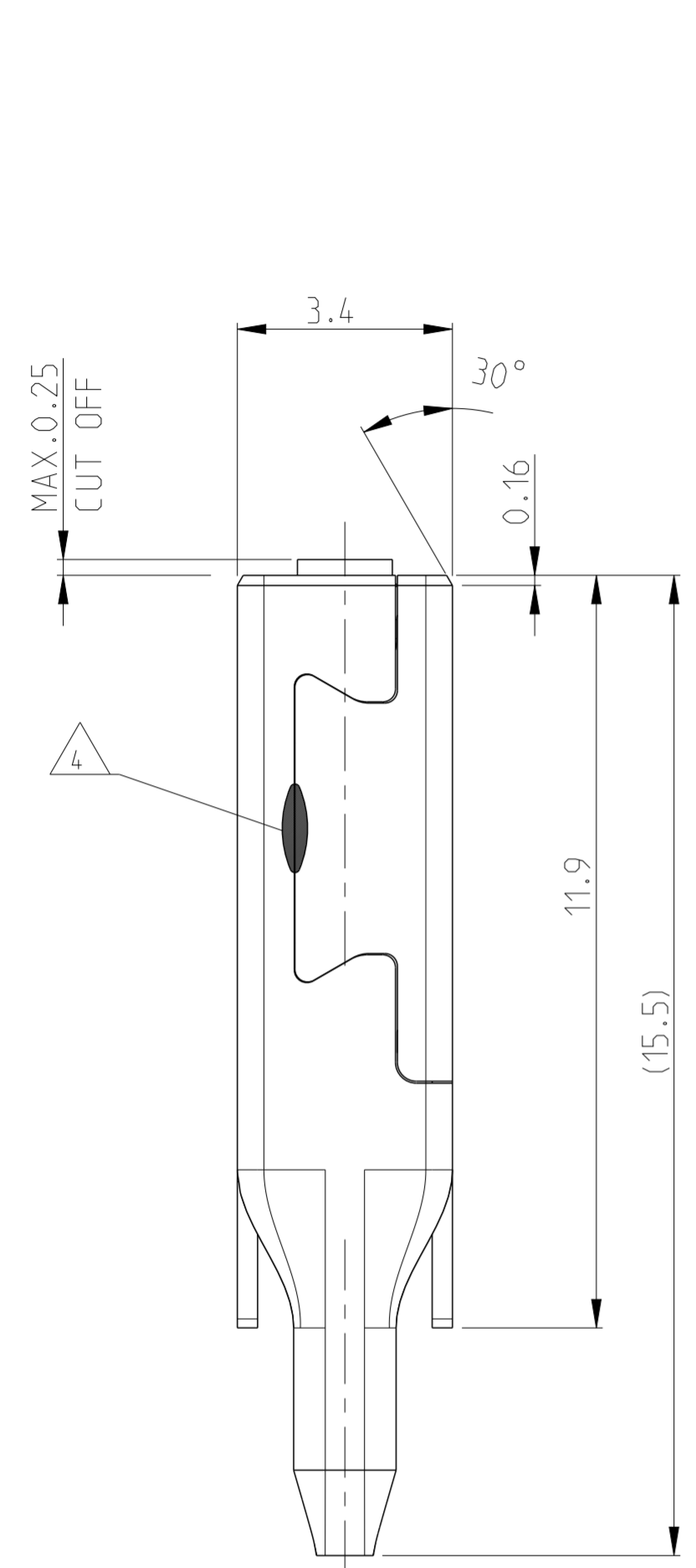


THIS DRAWING IS UNPUBLISHED.  
 VERTRAULICHE UNVERÖFFENTLICHTE ZEICHNUNG  
 © COPYRIGHT 2007 BY -

RELEASED FOR PUBLICATION  
 FREI FUER VERÖFFENTLICHUNG  
 ALL RIGHTS RESERVED.  
 ALLE INTERNATIONALEN RECHTE VORBEHALTEN.

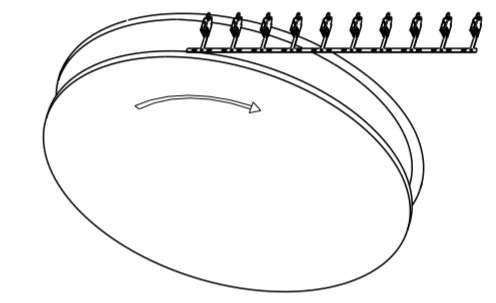
MATED WITH:  
 PASSEND ZU:

LOC	DIST	REVISIONS					
A1	-	P	LTR	DESCRIPTION	DATE	DWN	APVD
PROJEKT NR.:		C2		ECR-14-010418	10JUL2014	EH	BH
		C3		ECR-14-013028	29SEP2014	SG	MS
		C4		ECR-17-012402	29AUG2017	SA	MB
		C5		PRODUCT SPECIFICATION NUMBER IS UPDATED	23MAY2019	GH	HU



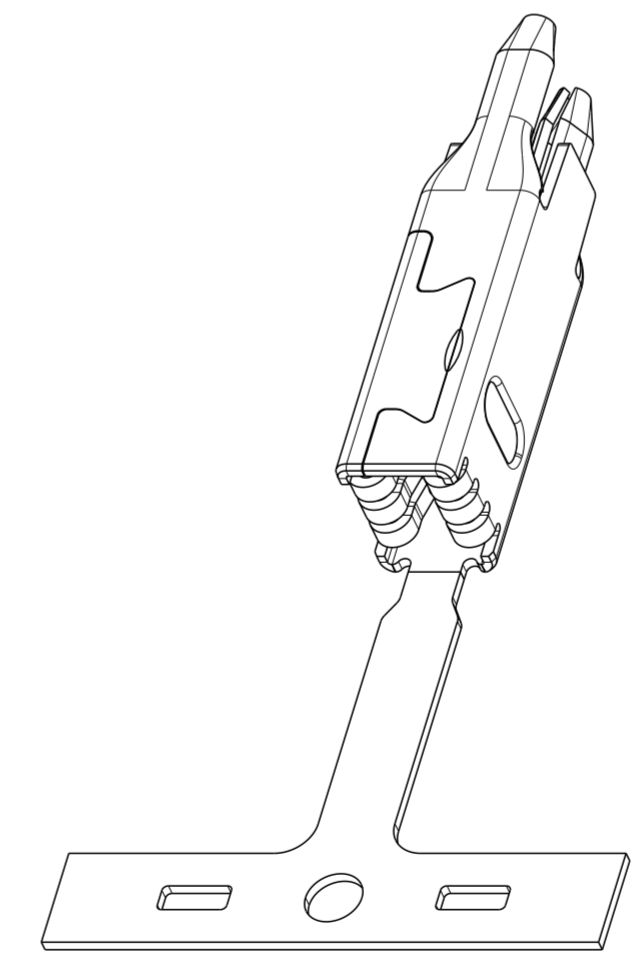
NOTES  
 Bemerkungen

- ONLY THE GERMAN LANGUAGE VERSION SHALL BE BINDING  
 Massgebend ist der deutsche Text
- DIE FEED 16mm  
 Werkzeugvorschub
- STOCK THICKNESS 0.32mm  
 Materialdicke
- LASERLINE  
 Linienschweißung
- DETAILS OF DESIGN ARE LEFT TO MANUFACTURER  
 Einzelheiten der Ausführung bleiben dem Hersteller ueberlassen
- REEL DIRECTION  
 Reetrichtung



THE SPECIFICATIONS OF THIS PRODUCT ARE ONLY GENERIC INFORMATION. APPLICATION LAYOUT HAS TO BE ALIGNED WITH THE REQUIREMENTS OF PCB CONTACT TO ACHIEVE DEFINED PERFORMANCE. APPLICATION ENVIRONMENT AND PROCESSING HAS A SIGNIFICANT INFLUENCE ON CONTACT PERFORMANCE AND HAS TO BE VERIFIED ACCORDING CUSTOMERS APPLICATION REQUIREMENTS. IT IS THE RESPONSIBILITY OF THE CUSTOMER TO DETERMINE TO WHAT EXTENT THE CONTACT IS WORKING IN THE RESPECTIVE PCB ENVIRONMENT.

Die Spezifikationen dieses Produktes sind nur allgemeine Informationen. Das Anwendungslayout muss auf die Anforderungen der PCB Kontakte angepasst werden, um die definierte Leistung zu erzielen. Anwendungsumgebung und Verarbeitung haben einen signifikanten Einfluss auf die Kontaktleistung und müssen im Hinblick auf die Anforderungen der Kunden verifiziert werden. Es liegt in der Verantwortung des Kunden, festzustellen, inwieweit der Kontakt in der jeweiligen PCB-Umgebung arbeitet.



△6	1-1719103-1	C
REEL	PART NUMBER	REV

THIS DRAWING IS A CONTROLLED DOCUMENT.  
 DIESES ZEICHNUNGSDOKUMENT WIRD DURCH AMP INCORPORATED KONTROLLIERT.  
 ANDERUNGEN, DIE DEM TECHNISCHEN FORTSCHRITT GEMEIN, SIND VORBEHALTEN.  
 DEN JEWEILS LETZTGÜLTIGEN ANDERUNGSSTAND ERFAHREN SIE AUF ANFRAGE.

DIMENSIONS: MASSE IN HEINEN: (MM)	TOLERANCES UNLESS OTHERWISE SPECIFIED: ALLGEMEINTOLERANZEN
0 PLC ±0.2	1 PLC ±0.2
1 PLC ±0.2	2 PLC ±0.1
2 PLC ±0.1	3 PLC ±0.1
3 PLC ±0.1	4 PLC ±
4 PLC ±	ANGLES/WINKEL ±2°
MATERIAL	FINISH/OBERFLÄCHE/FARBE
CuNiSi/Sn	SnAg

TOLERANCING ISO 8015 TOLERIERUNG ISO 8015		DWN 16NOV2007		NAME	
D. De Cloet		CHK 16NOV2007		PCB 2.8 TERMINAL	
W. Mueller		APVD 16NOV2007		PCB 2.8 Kontakt	
PRODUCT SPEC 108-94129 (C5)		APPLICATION SPEC 114-18910		SIZE A2	
WEIGHT 0.6g		CAGE CODE 00779		DRAWING NO. C-1719103	
Customer Drawing		/KUNDENZEICHNUNG		SCALE MASSSTAB 10:1	
		SHEET 1 OF 1		REV C5	

