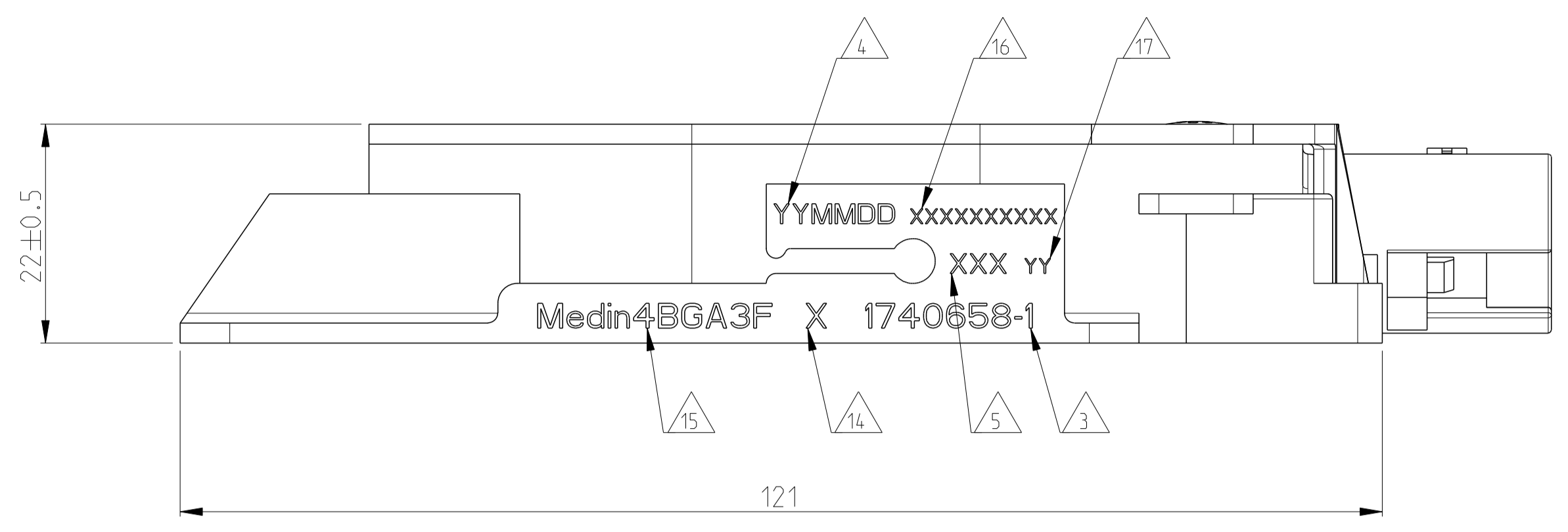


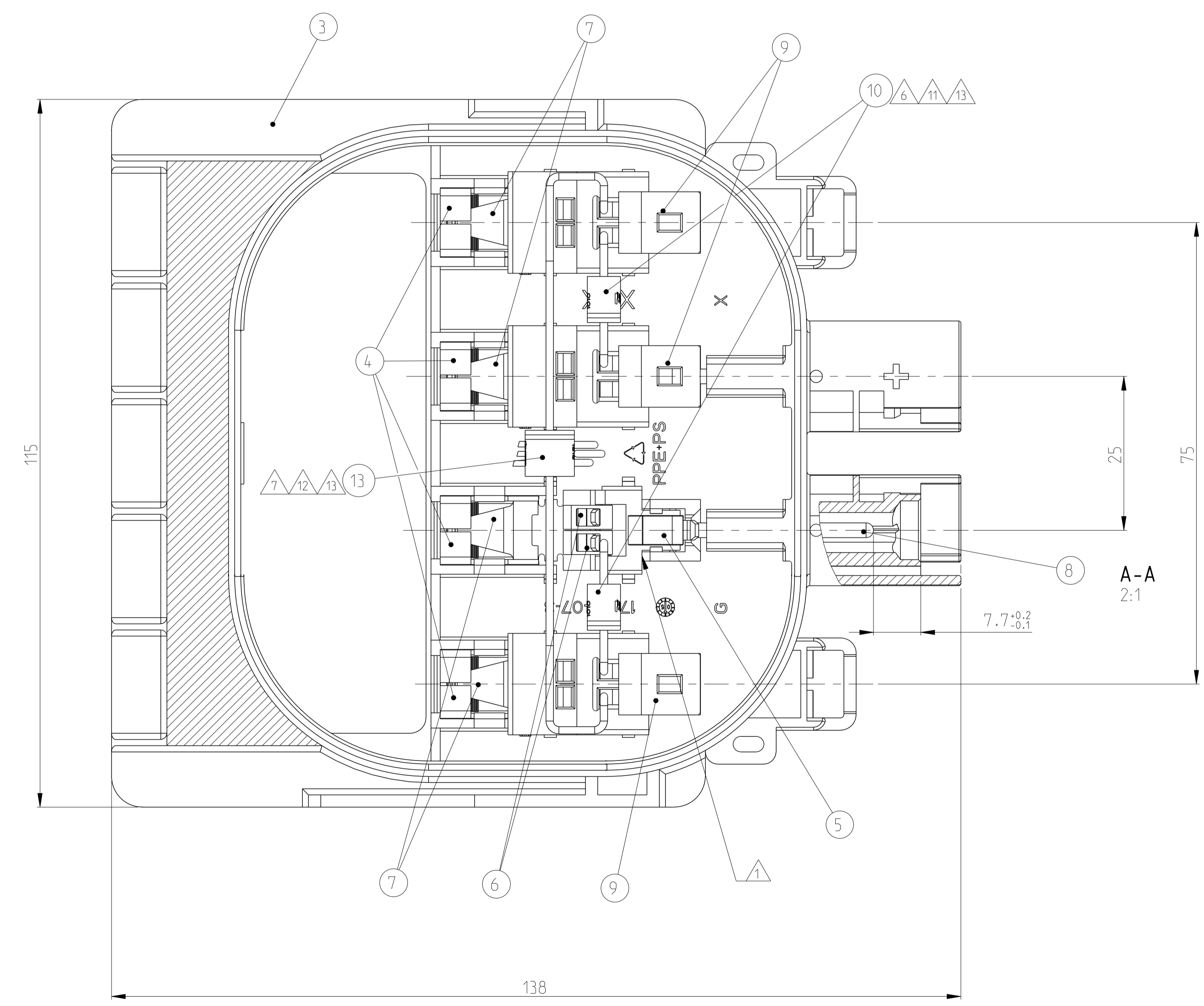
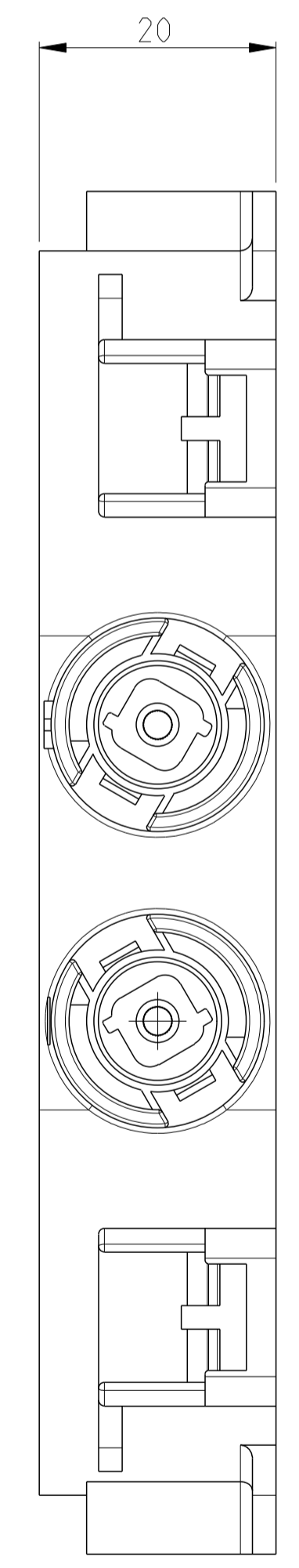
VIEW WITH ASSEMBLED COVER  
 ANSICHT MIT MONTIERTEM DECKEL

LOC	DIST	REVISONS	DATE	OWN	APVD
A1	-	ÄNDERUNGEN			
PROJEKT NR.	EGG-NR/5035	DESCRIPTION			
		BESCHREIBUNG			
C3		NOTE 5 CHANGED	19NOV2009	PT	AW
D1		MODEL CODE AND ALTERNATIVE DIODES SL1110 ADDED	16MAY2011	VP	AW
E1		MEMBRANE VENTS TRANSFERRED INTO THE LID. ALTERNATIVE DIODE SL1154 ADDED	09NOV2011	VP	MS



LETTERING AS SHOWN IS SAMPLE FOR PN 1740658-1  
 BESCHRIFTUNG WIE DARGESTELLT IST BEISPIEL FÜR PN 1740658-1

PART NUMBER	MODEL CODE $\triangle$	$I_{SCmax}$ $\triangle$
1740658-1	Medin4BGA3F	8.5A
1740658-2	Medin4BGAZZ	----



-1 AS SHOWN  
 -1 WIE GEZEICHNET

1740658-2		1740658-1		PART-NO. BESTELL-NR.	
-	1	13	BYPASS DIODE TYPE: SL1515 BYPASS DIODE TYP: SL1515	$\triangle$ $\triangle$ $\triangle$	-
1	1	12	RING FOR ULTRASONIC WELDING RING FÜR ULTRASCHALLSCHWEISSEN		BLACK SCHWARZ PPE+PS
1	1	11	MEMBRANE VENTS MEMBRANE		WHITE WEISS GORE
-	2	10	BYPASS DIODE TYPE: SL1010 BYPASS DIODE TYP: SL1010	$\triangle$ $\triangle$ $\triangle$	-
4	4	9	SHROUDING COVER ABDECKHAUBE		BLACK SCHWARZ PEI
2	2	8	CONTACT PIN KONTAKTSTIFT		Ag CuZn
4	4	7	FOIL SPRING FOLLENFEDER		PLAIN BLANK STAINLESS STEEL ROSTFREIER STAHL
8	8	6	TE SPRING CLAMP WITH ANTI OVERSTRESS TE-KÄFIGZUFEDER MIT OBERDEHNFEDER		PLAIN BLANK STAINLESS STEEL ROSTFREIER STAHL
2	2	5	TE SPRING CLAMP WITH ANTI OVERSTRESS TE-KÄFIGZUFEDER MIT OBERDEHNSCHUTZ		PLAIN BLANK STAINLESS STEEL ROSTFREIER STAHL
4	4	4	CONTACT RAIL STROMSCHIENE		TIN HOT DIPPED FEUERVERZINKT CuSn
1	1	3	SOLAR MODUL BOX LOWER PART SOLAR MODUL BOX UNTERTEIL		BLACK SCHWARZ PPE+PS
1	1	2	O-RING SEAL O-RING DICHTUNG		RED ROT SILICONE SILIKON
1	1	1	SOLAR MODULE BOX COVER SOLAR MODUL BOX DECKEL	$\triangle$	BLACK SCHWARZ PPE+PS
PIECES STÜCK	ITEM-NO. POS.		DESCRIPTION BENENNUNG		SURFACE OBERFLÄCHE COLOUR/FARBE
					MATERIAL

THIS DRAWING IS A CONTROLLED DOCUMENT. OWN: J.Zapf 14MAR2006  
 CHG: H.Scheerer 14MAR2006  
 APVD: G.Feldmeier 14MAR2006

DIMENSIONS: MASSENHEITEN (mm)  
 TOLERANCES UNLESS OTHERWISE SPECIFIED: ALLGEMEINTOLERANZEN  
 0 PLC ±0.5  
 1 PLC ±  
 2 PLC ±  
 3 PLC ±  
 4 PLC ±  
 ANGLES/WINKEL: °  
 FINISH/SCHLÜSSEL: #

MATERIAL: -  
 WEIGHT/GEWICHT: -  
 CUSTOMER DRAWING

NAME: SOLAR MODULE BOX MEDIN. ASSY  
 SOLAR MODUL BOX MEDIN. ASSY

SIZE: A1  
 CAGE CODE: 00779  
 DRAWING NO.: 1740658

RESTRICTED TO: NR FÜR: -  
 SCALE: MASSSTAB 2:1  
 SHEET: 1 OF 2  
 REV: E1

TE Connectivity

LOC	DIST	REV	DATE	BY	APPV
A1	-	-	-	-	-

- 1 SHROUDING COVER ITEM NO. 9 NOT SHOWN
- 2 COVER NOT ASSEMBLED WITH LOWER PART. ENCLOSE LOOSELY
- 3 PART NUMBER WITH PREFIX AND SUFFIX NUMBER.
- 4 PRODUCTION DATE (YYMMDD).
- 5 MANUFACTURING LOCATION CODE
- 6 DIODE ACCORDING TO SPECIFICATION 108-94045-1
- 7 DIODE ACCORDING TO SPECIFICATION 108-94046-1
- 8 PACKAGING UNIT: 60 PIECES  
MINIMUM ORDER QUANTITY: 60 PIECES
- 11 DIODE SL1110 ACC. SPEC. 108-94119 OR SL1110B ACC. SPEC. 108-2444 CAN BE ALTERNATIVELY USED
- 12 DIODE WITH WELDED LEGS SL1515A ACC. SPEC. 108-94243 CAN BE ALTERNATIVELY USED
- 13 ONLY DIODES OF THE SAME TYPE RESP. DESIGNATION ARE PERMITTED FOR USE IN ONE AND THE SAME SOLAR BOX. ONLY SOLARLOK BOXES WITH THE SAME DIODES ARE PERMITTED TO PACK IN ONE AND THE SAME CORRUGATED SHIPPING BOX.
- 14 MARK FOR DIODE TYPE; PERMITTED COMBINATIONS. SEE TABLE:

IDENTIFICATION MARK	DIODE ITEM 10. OR ALTERNATIVE TYPE	COMBINED WITH DIODE WITH WELDED LEGS. ITEM 13. OR ALTERNATIVE TYPE
LEAVE BLANK	SL1010	SL1515
A	SL1110	SL1515
B	SL1110B	SL1515
C	SL1010	SL1515A
D	SL1110	SL1515A
E	SL1110B	SL1515A

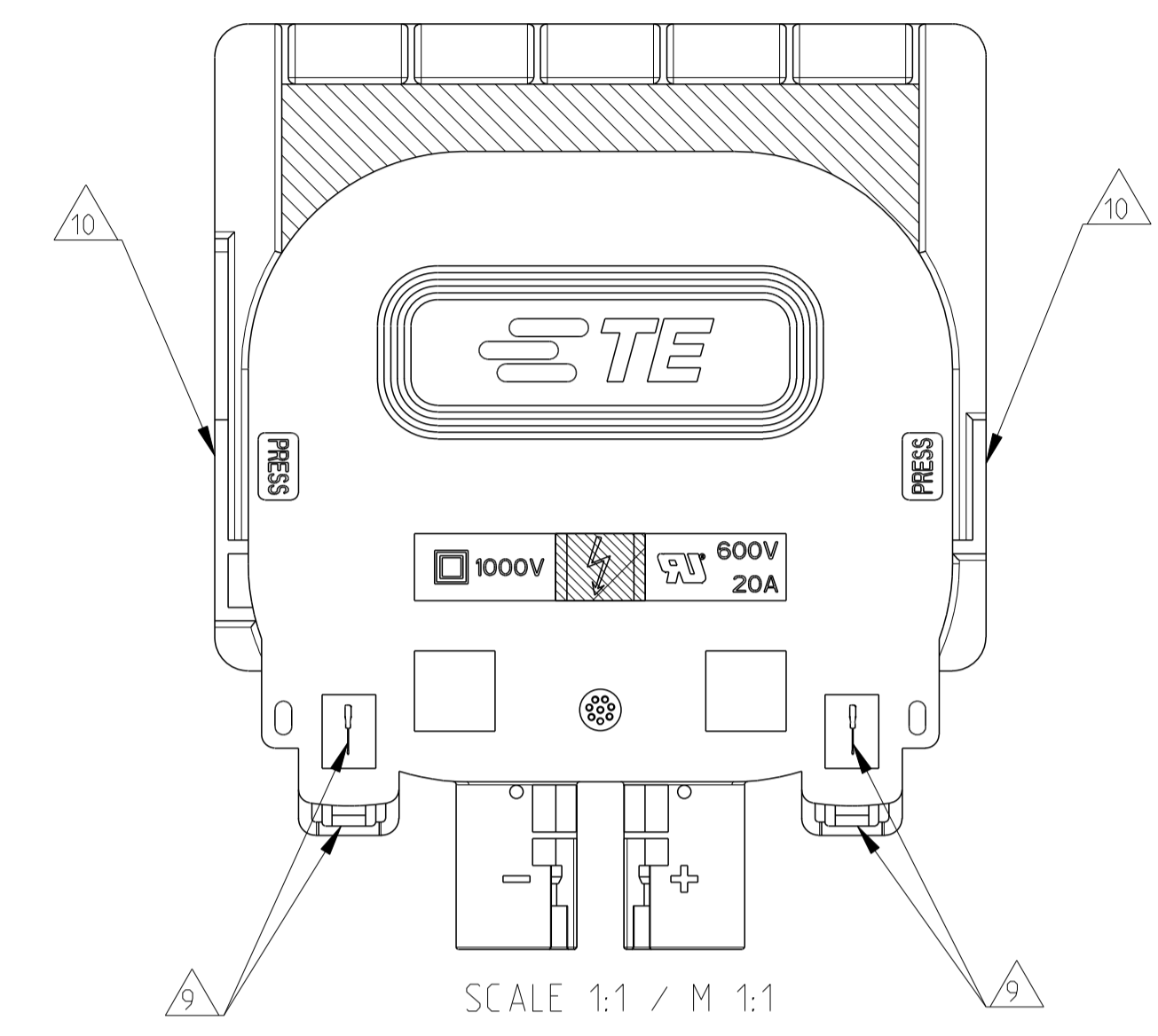
- 15 MODEL CODE ACCORDING TE-SPEC. 404-74000-1
- 16 CONSECUTIVE SERIAL NUMBER
- 17 TEST EQUIPMENT NUMBER
- 18  $I_{scmax} = 8.5A$  ACC. IEC 61215 ED. 2.0, SECTION 10.18

- 1 ABDECKHAUBE ITEM NO. 9 NICHT DARGESTELLT
- 2 DECKEL NICHT MIT UNTERTEIL MONTIERT. LOSE BEIGELEGT.
- 3 TEILENUMMER MIT VOR- UND NACHSTRICHZAHL.
- 4 FERTIGUNGSDATUM (YYMMDD).
- 5 FERTIGUNGSSTANDORT-CODE
- 6 DIODE GEMÄSS SPEZIFIKATION 108-94045-1
- 7 DIODE GEMÄSS SPEZIFIKATION 108-94046-1
- 8 VERPACKUNGSEINHEIT: 60 STÜCK  
MINDESTBESTELLMENGE: 60 STÜCK
- 11 DIODE SL1110 GEMÄSS SPEC. 108-94119 ODER SL1110B GEMÄSS SPEC. 108-2444 KÖNNEN ALTERNATIV VERWENDET WERDEN.
- 12 DIODE MIT VERSCHWEISSTEM BEINCHEN SL1515A GEMÄSS SPEC. 108-94243 KANN ALTERNATIV VERWENDET WERDEN.
- 13 NUR DIODEN GLEICHEN TYPES BZW. BEZEICHNUNG DÜRFEN IN EIN UND DERSELBEN SOLARLOK BOX EINGESETZT WERDEN. NUR SOLARLOK BOXEN MIT DER GLEICHEN DIODE DÜRFEN IN EIN UND DEMSELBEN VERSANDKARTON VERPACKT WERDEN.
- 14 KENNZEICHEN FÜR DIODENTYP; ZULÄSSIGE KOMBINATIONEN. SIEHE TABELLE:

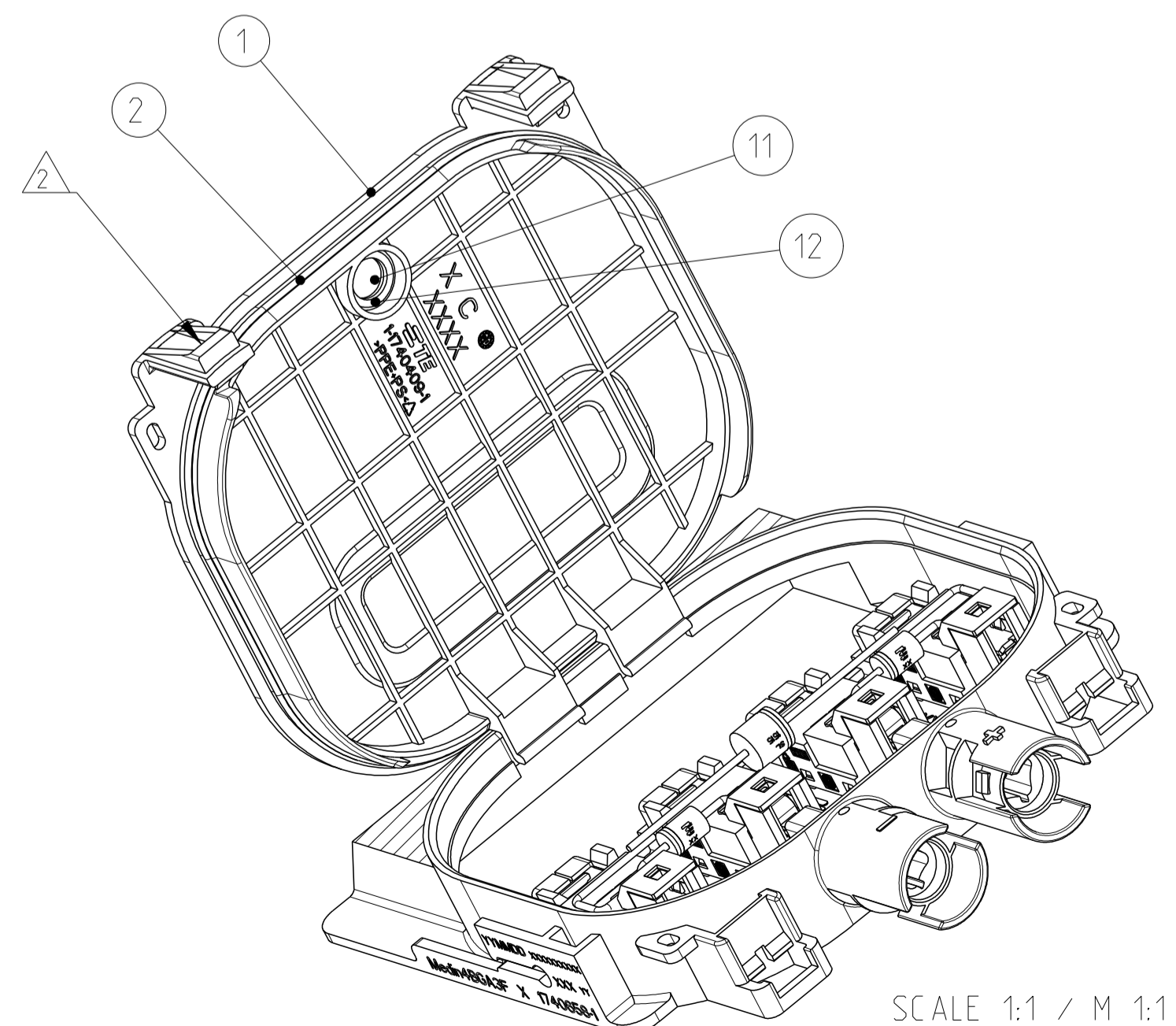
KENNZEICHEN	DIODE ITEM 10. ODER ALTERNATIV TYP	KOMBINIERT MIT DIODE MIT VERSCHWEISSTEM BEINCHEN. ITEM 13. ODER ALTERNATIV TYP
LEAVE BLANK	SL1010	SL1515
A	SL1110	SL1515
B	SL1110B	SL1515
C	SL1010	SL1515A
D	SL1110	SL1515A
E	SL1110B	SL1515A

- 15 TYPENSCHLÜSSEL NACH TE-SPEZIFIKATION 404-74000-1
- 16 FORTLAUFENDE SERIENNUMMER
- 17 PRÜFGERÄTE-NUMMER
- 18  $I_{scmax} = 8.5A$  GEMÄSS IEC 61215 ED. 2.0, ABSCHNITT 10.18

VIEW WITH ASSEMBLED COVER  
ANSICHT MIT MONTIERTEM DECKEL



VIEW WITH ASSEMBLED COVER  
ANSICHT MIT MONTIERTEM DECKEL



MOUNTING INSTRUCTION FOR COVER, ASSY:

1. MOUNT COVER ITEM NO. 1 AND 2 INTO THE LOWER PART ITEM NO. 3 AND CLOSE IT. ( LATCH SNAP IN ).
2. RE-OPEN: PUT IN MARKED OPENING SCREWDRIVER 3mm AND MOVE LATCH UNTIL LOCKING LATCH FREE THE COVER.  
OPEN COVER ITEM NO. 1 AND 2 AND PUT IN LATERAL RETAINING SLOT

MONTAGEANWEISUNG FÜR DECKEL, ASSY:

1. DECKEL ITEM NO. 1 UND 2 IN DAS UNTERTEIL ITEM NO. 3 EINHÄNGEN UND SCHLIESSEN. ( LASCHE RASTET EIN ).
2. ÖFFNEN: SCHRAUBENDREHER 3mm IN MARKIERTE ÖFFNUNG EINSTECKEN UND LASCHE BEWEGEN BIS RASTHAKEN DEN DECKEL FREI GIBT.  
DECKEL ITEM NO. 1 UND 2 ÖFFNEN UND IN SEITLICHEN HALTESCHLITZ EINSETZEN

THIS DRAWING IS A CONTROLLED DOCUMENT.		OWN J.Zapf 14MAR2006	TE Connectivity
DIMENSIONS: mm		CHK H.Scheerer 14MAR2006	
TOLERANCES UNLESS OTHERWISE SPECIFIED:		APVD G.Feldmeier 14MAR2006	NAME SOLAR MODULE BOX MEDIN. ASSY SOLAR MODUL BOX MEDIN. ASSY
0 PLC ±0.5		PRODUCT SPEC	SIZE CAGE CODE DRAWING NO RESTRICTED TO
1 PLC ±		APPLICATION SPEC	A1 00779 C=1740658
2 PLC ±		WEIGHT	SCALE 2:1 SHEET 2 OF 2 REV E1
3 PLC ±		CUSTOMER DRAWING	
4 PLC ±			
ANGLES ±1°			
FINISH			