

THIS DRAWING IS UNPUBLISHED. RELEASED FOR PUBLICATION 20

ALL RIGHTS RESERVED.

CRIMPING DATA (DADOS DE GRAMPEAÇÃO)

LETRA DO DISCO (DISC LETTER)	CRIMP HEIGHT (ALTURA DE FECHAMENTO)	WIRE SIZE (BITOLA)
A	A6	1,07 mm (.042)
B	B5	0,93 mm (.037)
C	-	-
D	-	-

WIRE STRIP LENGTH: (COMPRIMENTO DO DECAPE)	TERMINAL APPL. SPEC (ESPECIFICAÇÃO DE APLICAÇÃO)
3,50±0,30 MM	114-18021

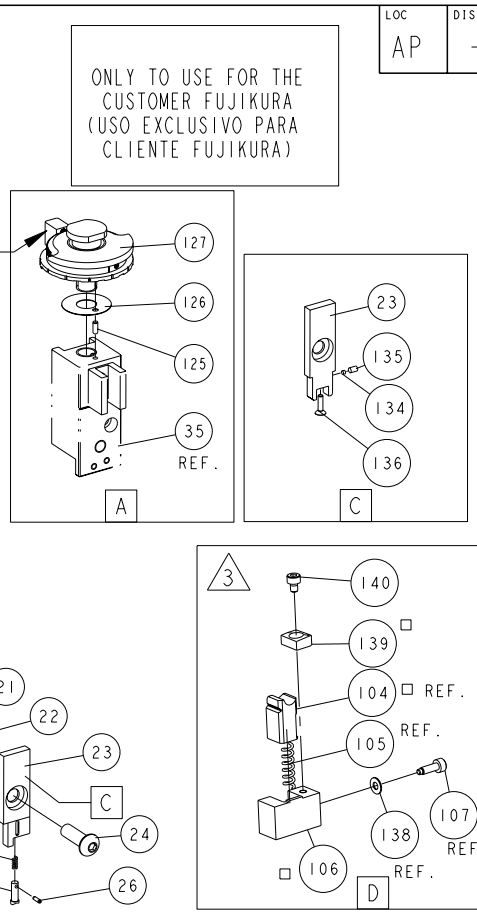
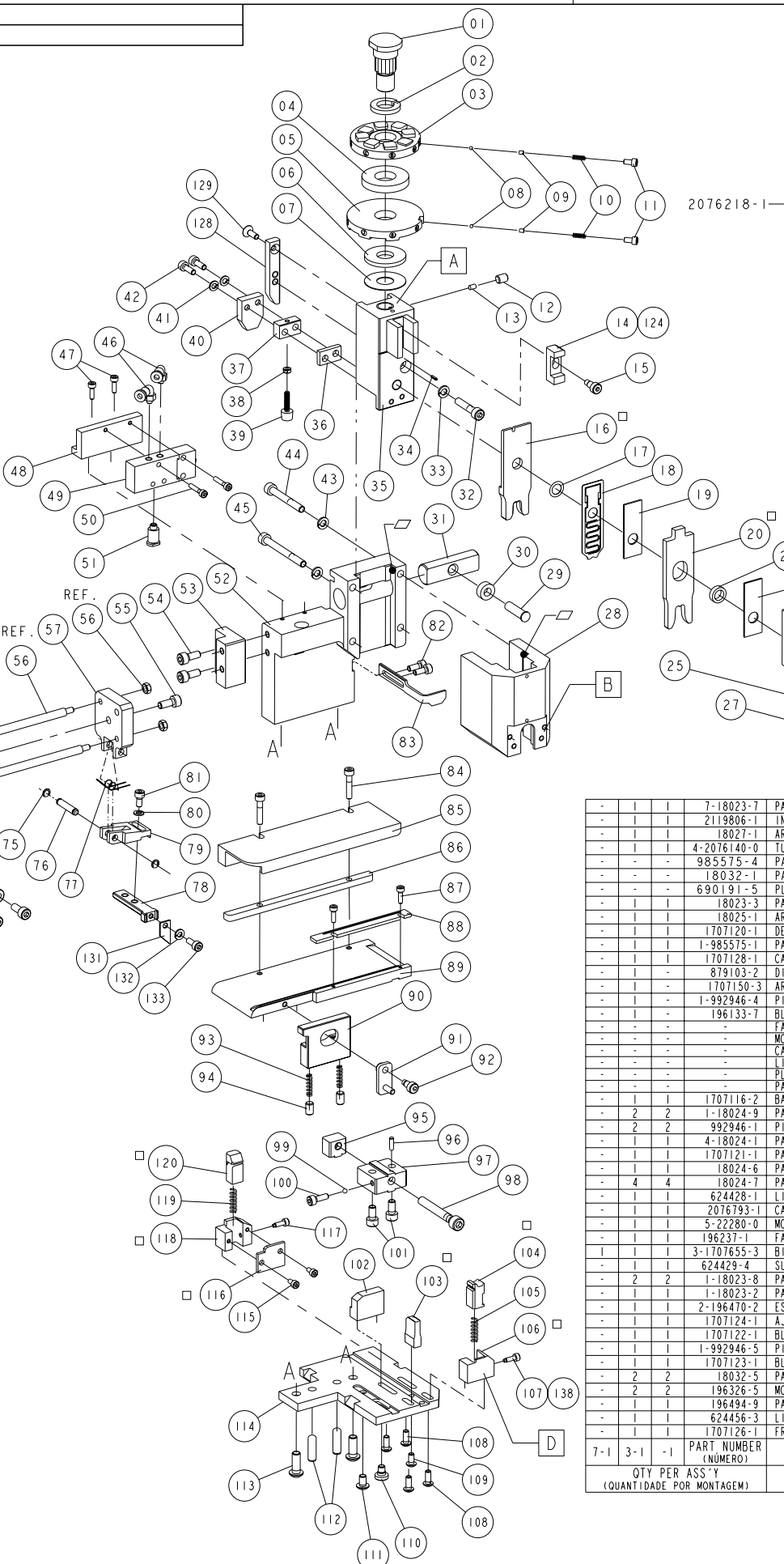
CRIMPER (GRAMPEADOR)	CRIMP WIDTH (LARGURA)	TYPE (TIPO)	APPLICATOR FEED (PASSO)
WIRE (CONDUTOR)	1,40 mm (.055)	F	7,00 MM
INSULATION (ISOLANTE)	2,03 mm (.080)	O	

INSULATION RANGE (DIAM. DO ISOLANTE)	WIRE RANGE (PARA BITOLAS)	GAGE (GABARITO DE MONT.)
1,40 - 1,90 MM	0,50 mm <sup>2</sup> - 0,75 mm <sup>2</sup>	1707132-1

TERMINAL	SEAL (SELO)	TERMINAL	SEAL (SELO)
963715	-	60081131 (FCI)	-
1703282	-	NI0710803 (VW)	-
963716	-	-	-



P	LTR	DESCRIPTION	DATE	DWN	APVD
A		RELEASED	03AGO2012	LAA	CCL
B		ECO-15-000639	16JAN2015	EAO	CCL
C		ECO-15-011150	12AUG2015	DSO	WAO
D		ECO-16-000170	21JAN2016	DSO	WAO

QTY PER ASS'Y (QUANTIDADE POR MONTAGEM)	DESCRIPTION (DESCRIÇÃO)	ITEM	QTY PER ASS'Y (QUANTIDADE POR MONTAGEM)	DESCRIPTION (DESCRIÇÃO)	ITEM		
1	7-18023-7	PARAF. ALLEN (M3X4) INSERTO	140	PLACA GUIA DA FITA	89		
1	2119806-1	INSERTO DE CORTE	139	GUIA DIANTEIRA	88		
1	18027-1	ARRUELA LISA	138	PARAF. ALL. (M3X8) GUIA DIANTEIRA	87		
1	4-2076140-0	TUBO DE POLIURETANO (1100 MM)	137	ESPAÇADOR DA GUIA TRASEIRA	86		
1	985575-4	PARAF. CAB. CHATA (M3X12) DEPRES.	136	PARAF. ALL. (M4X12) GUIA TRASEIRA	85		
1	18032-1	PARAF. S/ CAB. (M3X5) DEPRESSOR	135	EXTRATOR	84		
1	690191-5	PLUG DE NYLON	134	PARAF. ALL. (M4X10) EXTRATOR	83		
1	18023-3	PARAF. ALLEN (M3X8) DEDO	133	ARRUELA DE PRESSAO (M4) DEDO	82		
1	18025-1	ARRUELA DE PRESSAO (M3) DEDO	132	ARRUELA DE PRESSAO (M4) DEDO	81		
1	1707120-1	DEDO DE AVANÇO	131	SUPORTE DO DEDO DE AVANÇO	80		
1	1-985575-1	PARAF. CAB. CHANF. (M4X12) CAME	129	COMPLEMENTO DO DEDO	79		
1	1707128-1	CAME	128	MOLA DO DEDO	78		
1	879103-2	DISCO DO CONDUTOR COM AJUSTE FINO	127	PINO DO DEDO	77		
1	1707150-3	ARRUELA LISA	126	ANEL ELASTICO *C* (Ø4,75) PINO	75		
1	1-992946-4	PINO DE AJUSTE (3,0 DIA. X8)	125	PARAF. ALL. (M5X12) SUP. DO CILINDRO	74		
1	196133-7	BLOCO DO BATENTE	124	ARRUELA ESPECIAL	73		
1	-	FACA FLUTUANTE TRASEIRA	120	PARAF. ALL. (M4X12) PLACA DE REGUL.	72		
1	-	MOLA DA FACA TRASEIRA	119	PLACA DE REGULAGEM DO CILINDRO	71		
1	-	CAPA DA FACA TRASEIRA	118	PARAF. DE REGUL. DO STOP DO CILINDRO	70		
1	-	LIMITADOR DA FACA	117	PARAF. DE REGULAGEM DO CILINDRO	69		
1	-	PLACA DE CORTE	116	PARAF. ALL. (M5X16) SUP. CONJ. ALIM.	68		
1	-	PARAF. ALL. (M3x8) PLACA DE CORTE	115	CONEXAO RETA GSM-M5-6 FESTO	67		
1	1707116-2	BASE	114	PARAF. ALL. (M3X16) SUPORTE DO ENGATE	66		
2	1-18024-9	PARAF. ALL. CAB. BOL. (M6X16) BASE	113	SUPORTE DO ENGATE	65		
2	992946-1	PINO DE AJUSTE (Ø6,00 X16) BASE	112	SUPORTE DO CONJUNTO DE ALIMENTAÇÃO	64		
1	4-18024-1	PARAF. ALL. CAB. BOL. (M5X8) BLOCO ESP.	111	PARAF. ALL. (M5X16) CILINDRO	63		
1	1707121-1	PARAFUSO DO BLOCO DA PLACA GUIA	110	PLUG DE NYLON	62		
1	18024-6	PARAF. AUTO-TRAV. (M4X8) BIGORNA	109	18023-9	PARAF. ALL. (M4X6) STOP DO CILINDRO	61	
1	18024-7	PARAF. ALL. CAB. BOL. (M4X10) CAPA	108	PINO ELASTICO (3,2 DIA. X25,4) SUPORTE	60		
1	624428-1	LIMITADOR DA FACA	107	624364-3	SUPORTE DO CILINDRO	59	
1	2076193-1	CAPA DA FACA	106	9-197017-1	REGULADORA DE FLUXO GRLA-M5-05-4B FESTO	58	
1	5-22280-0	MOLA DA FACA FLUTUANTE	105	1707009-5	SUPORTE DE AVANÇO	57	
1	196237-1	FACA FLUTUANTE DIANTEIRA	104	2-2076140-8	CILINDRO ADUVL-20-20-PA FESTO	56	
1	3-1707655-3	BIGORNA	103	1-18023-9	PARAF. ALL. (M5X12) CILINDRO	55	
1	624429-4	SUPORTE DO TERMINAL	102	PARAF. ALL. (M5X12) SUPORTE	54		
2	1-18023-8	PARAF. ALL. (M5X10) BLOCO GUIA	101	SUPORTE DO CONJUNTO DE ALIMENTAÇÃO	53		
1	1-18023-2	PARAF. ALL. (M4X12) BLOCO GUIA	100	1707239-2	ALOJAMENTO	52	
1	2-196470-2	ESFERA DE AÇO (3,0 MM DIA.)	99	9-197017-3	CONEXAO RETA GSM-M5-4-1 FESTO	51	
1	1707124-1	AJUSTADOR DA GUIA	98	18023-6	PARAF. ALL. (M3X16) SUPORTE	50	
1	1707122-1	BLOCO DA PLACA GUIA	97	624424-1	VALVULA 5/2 VIAS 105.52.11.1 IBERMAC	49	
1	1-992946-5	PINO DO BLOCO DA PLACA GUIA	96	2076168-2	SUPORTE DA VALVULA	48	
1	1707123-1	BLOCO ESPAÇADOR	95	18023-4	PARAF. ALL. (M3X10) SUPORTE	47	
2	18032-5	PARAF. S/ CABEÇA (M5X8) FREIO	94	9-197017-2	CONEXAO EM "L" GSM-M5-4 FESTO	46	
2	196326-5	MOLA DO FREIO	93	2-18023-5	PARAF. ALL. (M5X50) ALOJAMENTO	45	
1	196494-9	PARAF. LIBERADOR DO FREIO	92	8-18023-4	ALOJAMENTO	44	
1	624456-3	LIBERADOR DO FREIO	91	18025-3	ARRUELA DE PRESSAO (M5) ALOJAMENTO	43	
1	1707126-1	FREIO	90	1-18023-2	PARAF. ALL. (M4X12) DEPRES. TRASEIRO	42	
				18025-2	ARRUELA DE PRESSAO (M4) DEPRES. TRAS.	41	
					DEPRESSOR DA FACA TRASEIRA	40	
					DEPRESSOR, Shear Rear	39	
					SUJETADOR DE BORRACHA	38	
					PORCA SEXTAVADA (M3) SUJ. BORRACHA	37	
					SUPORTE DO SUJETADOR	36	
					ESPAÇADOR DO DEPRESSOR TRASEIRO	35	
					Crimper Spacer, Rear	34	
					BATENTE	33	
					PINO ELASTICO DO BATENTE	32	
					ARRUELA DE PRESSAO (M5) CAME	31	
					Washer, spring lock	30	
					PARAF. ALL. (M5X25) CAME	29	
					2076308-1	EIXO ACIONADOR DO CAME	28
					240658-1	ACIONADOR DO CAME	27
					1707204-1	PINO DO ACIONADOR DO CAME	26
					1707541-1	CAPA DO ALOJAMENTO	25
					2076301-1	DEPRESSOR DA ISOLACAO	24
					1-21028-5	PINO ELASTICO	23
					1-22278-7	MOLA DO DEPRESSOR DA ISOLACAO	22
					2-18024-6	PARAF. FIXADOR DOS GRAMPEADORES	21
					1-692930-3	DEPRESSOR DA FACA DIANTEIRA	20
					1-690407-0	ESPAÇADOR DO DEPRESSOR DIANTEIRO	19
					238011-4	ESPAÇADOR TUBULAR	18
					8-571039-3	GRAMPEADOR DO ISOLANTE	17
					690407-3	ESPAÇADOR DE GRAMPEAÇÃO	16
					624511	GRAMPEADOR MOVEL	15
					2076147-1	ARRUELA ESPAÇADORA	14
					453818-3	GRAMPEADOR DO CONDUTOR	13
					1707121-2	PARAFUSO DO BLOCO DO BATENTE	12
					690402-1	BLOCO DO BATENTE	11
					690191-1	PLUG DE NYLON	10
					18032-8	PARAF. S/ CAB. AUTO-TRAV. (M6X6) BATENTE	9
					23030-1	PARAF. ALL. AUTO-TRAV. (6-32X6,35)	8
					23846-2	MOLA DE COMPRESSAO	7
					690603-1	AUXILIAR DA MOLA	6
					23241-6	ESFERA DE AÇO	5
					690125-1	ARRUELA LISA	4
					690124-1	ARRUELA DO BATENTE	3
					690142-1	DISCO DO ISOLANTE	2
					-	DISCO ESPAÇADOR	1
					6-571001-3	DISCO DO CONDUTOR	0
					22480-5	ARRUELA DE PRESSAO	0
					690212-1	FIXADOR DOS DISCOS	0

NOTE:

- GUARD MUST BE IN PLACE WHEN OPERATING APPLICATOR IN BENCH PRESS.
- ONLY THE ITEMS WITH QUANTITY ARE USED ON THIS APPLICATOR.
- TO CONVERT THE APPLICATOR TO A NON-CARRIER CUTTING STYLE, REMOVE ITEMS 139 & 140.

KEYS:

- - SPARE PARTS RECOMMENDED.
- ▢ - GREASY LIGHTLY.

NOTAS:

- USAR PROTEÇÃO QUANDO FOR USADO EM PRENSA DE BANCADA.
- APENAS OS ITENS COM QUANTIDADES ESPECIFICADAS SÃO USADOS NESTE APLICADOR.
- PARA "NÃO" CORTAR A FITA DO CARRIER, REMOVA OS ITENS 139 E 140.

RECOMENDAÇÕES:

- - PEÇAS DE DESGASTE O CLIENTE SERÁ RESPONSÁVEL PELA REPOSIÇÃO.
- ▢ - ENGRAXAR LEVEMENTE.

PART NUMBER (NÚMERO)	DESCRIPTION (DESCRIÇÃO)
7-1893921-1	KIT DE APLICAÇÃO
	APPLICATION KIT
3-1893921-1	APLICADOR MINI PNEUMÁTICO COM DISCO DE AJUSTE FINO
	PNEUMATIC MINI APPLICATOR WITH FINE ADJ. DISC
1893921-1	APLICADOR MINI PNEUMÁTICO COM DISCO DE AJUSTE NORMAL
	PNEUMATIC MINI APPLICATOR WITH REGULAR DISC

THIS DRAWING IS A CONTROLLED DOCUMENT.

DIMENSIONS: mm

TOLERANCES UNLESS OTHERWISE SPECIFIED:

0 PLC	±
1 PLC	±
2 PLC	±
3 PLC	±
4 PLC	±

ANGLES: ±

MATERIAL: - FINISH: -

WEIGHT: -

CUSTOMER DRAWING

DWN: ALTERO 03AGO2012

CHK: M. MENEGLIM 03AGO2012

APVD: C. LIMA 03AGO2012

PRODUCT SPEC: -

APPLICATION SPEC: -

NAME: PNEUMATIC MINI APPLICATOR (SW) (METRIC)

SIZE: A2 CAGE CODE: 00779 DRAWING NO: C-1893921 RESTRICTED TO: -

SCALE: 1:1 SHEET: 1 OF 1 REV: D