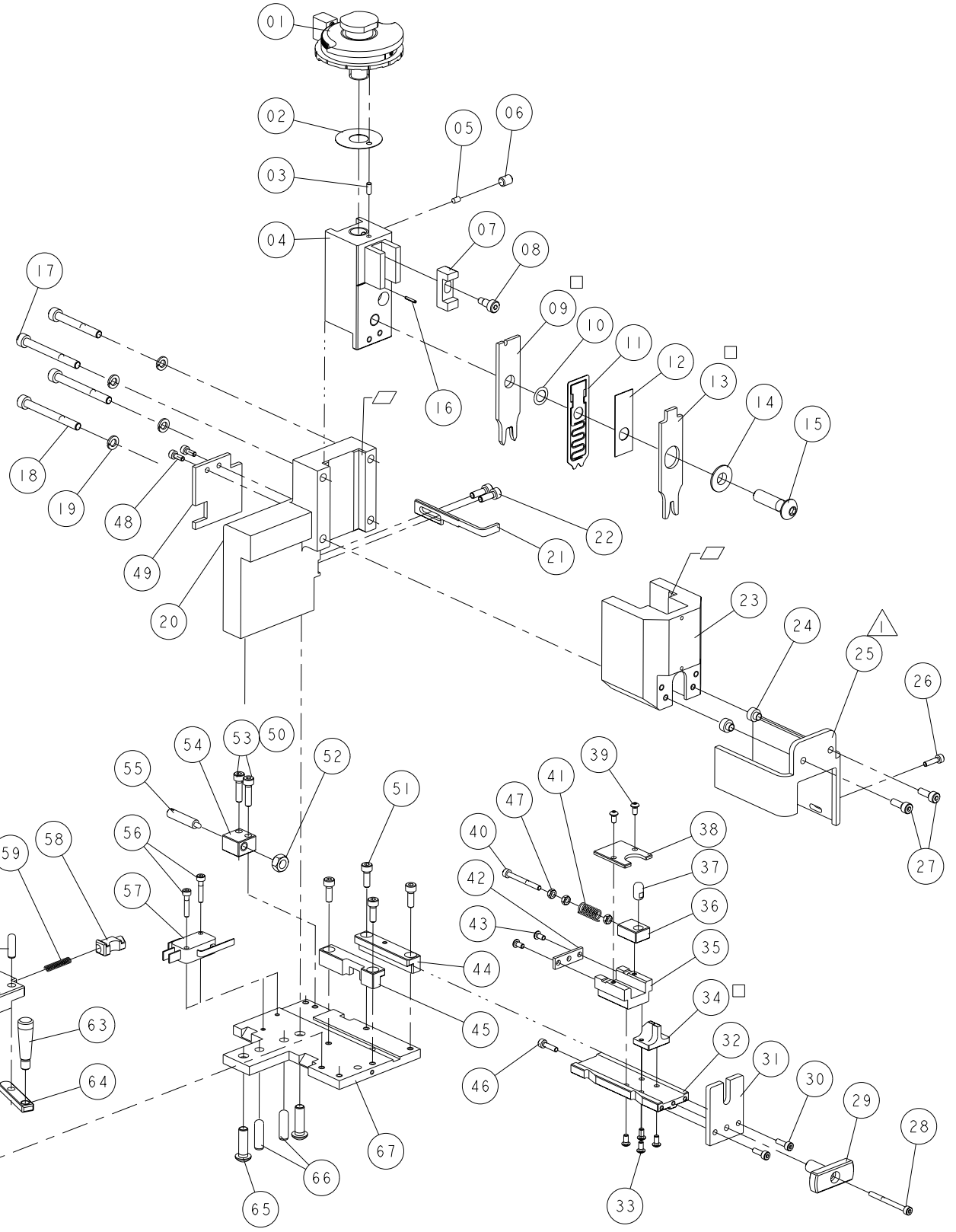


REVISIONS							
LOC	DIST	P	LTR	DESCRIPTION	DATE	DWN	APVD
AP	-	A	RELEASED		08OCT2012	PSB	CCL
		B	ECO-13-011408		26JUL2013	PSB	CCL
		C	ECO-14-009742		01JUL2014	EAO	CCL
		D	ECO-15-003358		03MAR2015	DSO	RMF

DADOS DE GRAMPEAÇÃO (CRIMP DATA)			
DESCRIÇÃO DO TERMINAL (TERMINAL NAME)		RINGUE TONGUE	
LET. DO DISCO (DISC LETTER)	ALTURA DE FECHAMENTO (CRIMP HEIGHT)	BITOLA (WIRE SIZE)	
A1	2,93 MM (.115)	4 MM ²	
A8	2,83 MM (.111)	3,5 MM ²	
B5	2,73 MM (.107)	3 MM ²	
COMPRIMENTO DO DECAPE: (WIRE STRIP LENGTH) 5,5-6,4 MM		ESPECIFICAÇÃO DE APLICAÇÃO (TERMINAL APPL. SPEC) 114-02084	
GRAMPEADOR (CRIMPER)	LARGURA (CRIMP WIDTH)	TIPO (TYPE)	PASSO (APPLICATOR FEED)
CONDUTOR (WIRE)	4,06 MM (.160)	F	
ISOLANTE (INSULATION)	5,59 MM (.220)	F	
DIAM. DO ISOLANTE (INSULATION RANGE) 4,0-4,5 MM	PARA BITOLAS (WIRE RANGE) 3-4 MM ²	GABARITO DE MONT. (GAUGE) 1707132-1	
PARA APLICAR TERMINAL: (TERMINALS APPLIED)			
TERMINAL	SELO (SEAL)	TERMINAL	SELO (SEAL)
2112347	-	-	-



NOTES:
 1 - GUARD MUST BE IN PLACE WHEN OPERATING APPLICATOR IN A BENCH MACHINE.
 2 - ONLY THE ITEMS WITH SPECIFIED QTY ARE USED ON THIS APPLICATOR.

KEYS:
 □ - SPARE PARTS RECOMMENDED.
 ▢ - GREASY LIGHTLY.

NOTAS:
 1 - USAR PROTEÇÃO QUANDO FOR USADO EM PRENSA DE BANCADA.
 2 - APENAS OS ITENS COM QUANTIDADES ESPECIFICADAS SÃO USADOS NESTE APLICADOR.

RECOMENDAÇÕES:
 □ - PEÇAS DE DESGASTE O CLIENTE SERÁ RESPONSÁVEL PELA REPOSIÇÃO.
 ▢ - ENGRAXAR LEVEMENTE.

QTY	LOC	DIST	NUMERO (PART NUMBER)	DESCRIÇÃO (DESCRIPTION)	ITEM	
-	-	1	1707824-1	BASE	67	
-	-	2	992946-3	PINO DE AJUSTE (6,0 DIA.X20) BASE	66	
-	-	2	2-18024-0	PARAF. ALL. CAB. BOL. (M6X20) BASE	65	
-	-	1	1707785-1	ALAVANCA DA TRAVA	64	
-	-	1	1707755-2	PUXADOR	63	
-	-	1	1707783-1	SUPOORTE DA TRAVA	62	
-	-	1	3-992946-2	PINO DE AJUSTE (5,0 DIA.X16) SUP. DA TRAVA	61	
-	-	2	1-18023-2	PARAF. ALL. (M4X12) SUPORTE DA TRAVA	60	
-	-	1	3-22279-7	MOLA DE COMPRESSÃO	59	
-	-	1	1707784-1	TRAVA DE AVANÇO	58	
-	-	1	9-196804-2	MICRORUPTOR	57	
-	-	2	18023-6	PARAF. ALL. (M3X16) MICRO	56	
-	-	1	197241-2	POSICIONADOR MÓVEL	55	
-	-	1	1707826-1	BLOCO DO LIMITADOR DA GUIA	54	
-	-	2	1-18023-3	PARAF. ALL. (M4X12) LIMITADOR DA GUIA	53	
-	-	1	18030-4	PORCA HEXAGONAL (M6)	52	
-	-	4	1-18023-2	PARAF. ALL. (M4X12) GUIAS	51	
-	-	2	18025-2	ARRUELA DE PRESSÃO (M4)	50	
-	-	-	2076888-1	PROTEÇÃO TRASEIRA DO APLICADOR	49	
-	-	-	18023-3	PARAF. ALL. (M3X10) PROTEÇÃO TRASEIRA	48	
-	-	3	18030-1	PORCA SEXTAVADA (M3)	47	
-	-	1	18023-5	PARAF. ALL. (M3X12) ACIONADOR DO MICRO	46	
-	-	1	1707780-2	GUIA ESQUERDA	45	
-	-	1	1707781-2	GUIA DIREITA	44	
-	-	2	18024-1	PARAF. ALL. CAB. BOL. (M3X6) TAMPA	43	
-	-	1	1707957-2	TAMPA TRASEIRA	42	
-	-	1	1-22279-1	MOLA DE COMPRESSÃO	41	
-	-	1	3-519003-1	PARAF. FENDA (M3X40) REGULAGEM	40	
-	-	2	18024-1	PARAF. ALL. CAB. BOL. (M3X6) TAMPA	39	
-	-	1	1	2076240-2	TAMPA DO SUPORTE DO TERMINAL	38
-	-	1	1	1707366-9	PINO POSICIONADOR DO TERMINAL	37
-	-	1	1	2076239-1	SUPOORTE DESLIZANTE DO TERMINAL	36
-	-	1	1	2076219-1	BLOCO DO SUPORTE DESLIZANTE	35
-	-	1	1-1707820-6	BIGORNA ESPECIAL	34	
-	-	4	18024-1	PARAF. ALL. CAB. BOL. (M3X6) BIG./SUP.	33	
-	-	1	1-1707825-2	BLOCO GUIA	32	
-	-	1	1	624887-5	PROTEÇÃO	31
-	-	2	18023-3	PARAF. ALL. (M3X8) PROTEÇÃO	30	
-	-	1	1	1707779-1	PUXADOR	29
-	-	1	1	9-18023-4	PARAF. ALL. (M3X35) PUXADOR	28
-	-	2	1-18023-3	PARAF. ALL. (M4X16) PROTEÇÃO	27	
-	-	1	1	18023-5	PARAF. ALL. (M3X12) PROTEÇÃO	26
-	-	1	1	1707831-7	PROTEÇÃO	25
-	-	2	1707368-4	ESPAÇADOR DA PROTEÇÃO	24	
-	-	1	1	1707541-1	CAPA DO ALOJAMENTO	23
-	-	2	1-18023-2	PARAF. ALL. (M4X12) EXTRATOR	22	
-	-	1	1	571417-1	EXTRATOR	21
-	-	1	1	1707823-1	ALOJAMENTO	20
-	-	4	18025-3	ARRUELA DE PRESSÃO (M5) ALOJAMENTO	19	
-	-	2	8-18023-5	PARAF. ALL. (M5X50) ALOJAMENTO	18	
-	-	2	2-18023-4	PARAF. ALL. (M5X40) ALOJAMENTO	17	
-	-	1	1	21028-4	PINO ELÁSTICO (1,6 DIA.X6,3) BATENTE	16
-	-	1	1	2-18024-6	FIXADOR DOS GRAMPEADORES (M8X25)	15
-	-	1	1	238009-3	ESPAÇADOR TUBULAR	14
-	-	1	1	5-571002-0	GRAMPEADOR DO ISOLANTE	13
-	-	1	1	1-690407-2	ESPAÇADOR DE GRAMPEAÇÃO	12
-	-	-	-	624511-3	ESPAÇADOR MÓVEL	11
-	-	-	-	2076147-1	ARRUELA ESPAÇADORA	10
-	-	1	1	3-1707327-7	GRAMPEADOR DO CONDUTOR	09
-	-	1	1	1707121-2	PARAFUSO DO BLOCO DO BATENTE	08
-	-	1	1	690402-3	BLOCO DO BATENTE	07
-	-	1	1	18032-8	PARAF. S/CAB. AUTO TRAV. (M6X8) BATENTE	06
-	-	1	1	690191-1	PLUG DE NYLON	05
-	-	1	1	1707115-1	BATENTE	04
-	-	1	1	1-992946-4	PINO DE AJUSTE (3,0 DIA.X8) DISCO	03
-	-	1	1	1707150-1	ARRUELA LISA	02
-	-	1	1	879103-2	CONJUNTO DE DISCOS COM AJUSTE FINO	01

7-1893936-7	KIT DE APLICAÇÃO
	APPLICATION KIT
7-1893936-1	KIT DE APLICAÇÃO COMPLETO
	APPLICATION KIT, COMPLETE
3-1893936-1	APLICADOR METRICO MINI COM DISCO DE AJUSTE FINO
	METRIC MINI APPLICATOR WITH FINE ADJ. DISC
NUMERO (PART NUMBER)	DESCRIÇÃO (DESCRIPTION)

THIS DRAWING IS A CONTROLLED DOCUMENT.

DIMENSIONS:	TOLERANCES UNLESS OTHERWISE SPECIFIED:
mm	0 PLC ±
	1 PLC ±
	2 PLC ±
	3 PLC ±
	4 PLC ±
	ANGLES ±
	FINISH ±

REVISÃO DE CADA MONTAGEM (REVISION OF EACH NO ASS'Y)

QTY	LOC	DIST	NUMERO (PART NUMBER)	DESCRIÇÃO (DESCRIPTION)	ITEM
7-7	7-1	3-1			

QUANTIDADE POR MONTAGEM (QTY PER ASS'Y)

LISTA DE PEÇAS (PARTS LIST)

THIS DRAWING IS A CONTROLLED DOCUMENT.

DIMENSIONS:	TOLERANCES UNLESS OTHERWISE SPECIFIED:
mm	0 PLC ±
	1 PLC ±
	2 PLC ±
	3 PLC ±
	4 PLC ±
	ANGLES ±
	FINISH ±

MATERIAL

WEIGHT

CUSTOMER DRAWING

DWN P. BARILETTA 08OCT2012
 CHK L. A. ALTERO 08OCT2012
 APVD C. LIMA 08OCT2012

NAME: MINI APLICADOR ESPECIAL (SPECIAL APPLICATOR MINI) LOOSE PIECE

SIZE: A2 CAGE CODE: 00779 DRAWING NO: 1893936 RESTRICTED TO: -

SCALE: 1:10 SHEET: 1 OF 1 REV: D