

Project NR		REVISIONS			
P	LTR	DESCRIPTION	DATE	ENV	APPV
F		Création - diffusion 332266	30NOV2016	MB	MV
G		Modification rep. 1, ref. YG-KA-212677A-JD7A devient YF-KA-212677A-JD7A (changement de matière) - DIFF 332545	03NOV2017	JFG	MV
H		Reference of the item 3 changed + refs spec added Diffusion 333055	15NOV2018	MB	MV

COUPE A-A

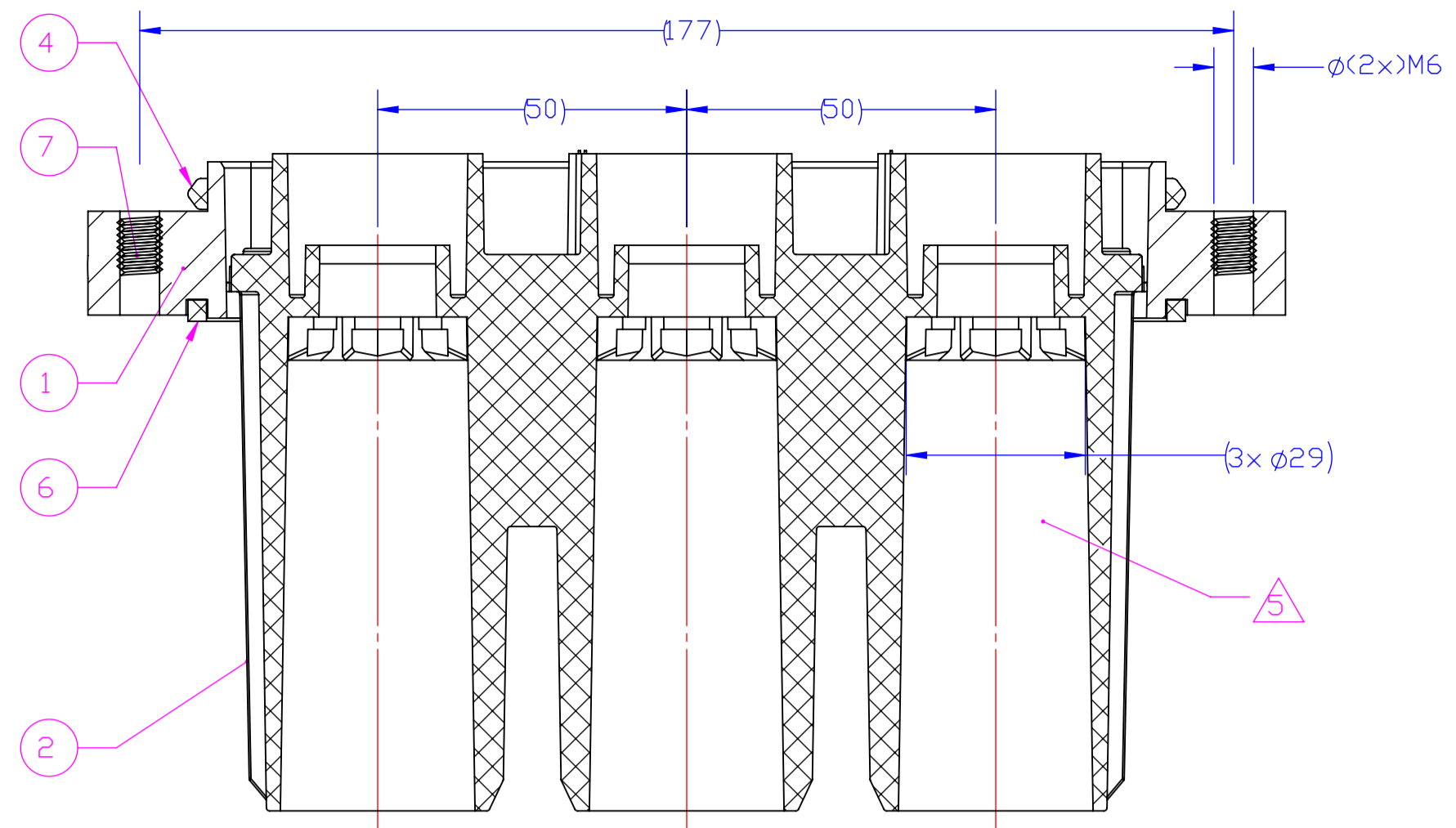


Tableau des caractéristiques / Characteristics table			
REFERENCES	N° FTP	N° FTP	N/A
Instructions de montage		Mounting instructions	114-157005-2
Normes de références		Standard references	NF F 61-030 et EN50467:2012
Matériau boîtier		Material shell's	Aluminium
Finition boîtier		Shell plating/finishes	Peinture PU noir RoHS
Matériau isolant		Material insulator's	Polyamide
Fiche techniques contacts		Contacts data(s) sheet(s)	114-157005
Raccordement des contacts		Contact termination	To be crimp and to be screw
Calibre du contact		Contact caliber	Ø12 mm
Plage de câble admissible		Cable cross section range	N/A
Ømaxi du câble dans l'olive		Ømaxi of cable per cell	Ø29 mm
Capacité du presse étoupe		Cable gland capacity	NA
Tension maxi d'utilisation		Max. service voltage	Voir tableau
Intensité maxi admissible		Max. current rating	Voir contact
Tension de tenue		Voltage withstanding	> 9000V
Ligne de fuite minimale		Minimum creepage distance	47 mm
Distance dans l'air minimale		Minimum insulation distance in air	26 mm
Catégorie de surtension		Over voltage category	Voir tableau
Degré de pollution		Pollution degree	Voir tableau
Résistance d'isolement		Insulation withstanding	> 5000 MØhm
Résistance de contact		Contact resistance	<0,15 mØhm
Continuité de blindage		Shielding continuity	Oui
Impédance		Impedance	N/A
Température de service		Operating temperature	-40°C to +100°C
Indice de protection (connecteur accouplé)		Protection index (mated connector)	IP 68 connected
Tenue à la corrosion (connecteur accouplé)		Corrosion withstanding (mated connector)	500 heures BS
Tenue aux Fluides		Fluids withstanding	Selon NFF61030
Classement feu-fumée		Fire and smoke class	NFF16-101/102 requirement 2 EN45545-2 / R22HL3 / R23HL3
Endurance		Weight / unmating cycles	500 cycles
Poids		Weight	500 grammes
Système de verrouillage		Coupling system's	2x vis CHC M6
Système de codage		Keying system's	6 codings
Tenue aux chocs		Shocks behaviour	EN61373:200 cat1, class B
Tenue en vibration		Vibrations behaviour	EN61373:200 cat1, class B
Couple de verrouillage		Coupling torque	71 N.m
Effort d'accouplement		Mated Force	< 240 N
Rétention du contact (dans l'isolant)		Contact retention (into insert)	> 80 N
Rétention du calibre (masse - Øbroche)		Caliber retention (weight - Øpin contact)	121g - Ø11,957
Effort de traction du câble sur la fiche		Cable pulling Force on plug	N/A
Rétention de l'isolant (dans le boîtier)		Insert retention (into shell)	> 240 N
Protection des contacts de ligne		Line contact protection	Non

1 () : cotes pour information / dimensions for information
 1 () : cotes de controle / inspection dimensions

2 Instructions de mise en oeuvre à appliquer par le client
 Customer instructions to be applied by the customer

3 Customer manual = 157002

4 Marquage laser :
 Année-Semaine + TE + FXPIWC-3XXX-S
 Laser marking :
 Year-Week + TE + FXPIWC-3XXX-S

5 Isolant compatible avec les contacts :
 Contact femelle calibre 12mm à sertir de 50 à 120mm2
 (plan S1884-211447)
 Insulator available for contacts :
 Female contacts caliber 12mm to be crimped from 50 to 120mm2
 (drawing S1884-211447)

6 Lignes de conducteur repérées de moulage
 Conductor lines marking molded on insulator (III, II, I)

7 Pion détrompage à monter par le client
 Keying pin to be mounted by the customer

8

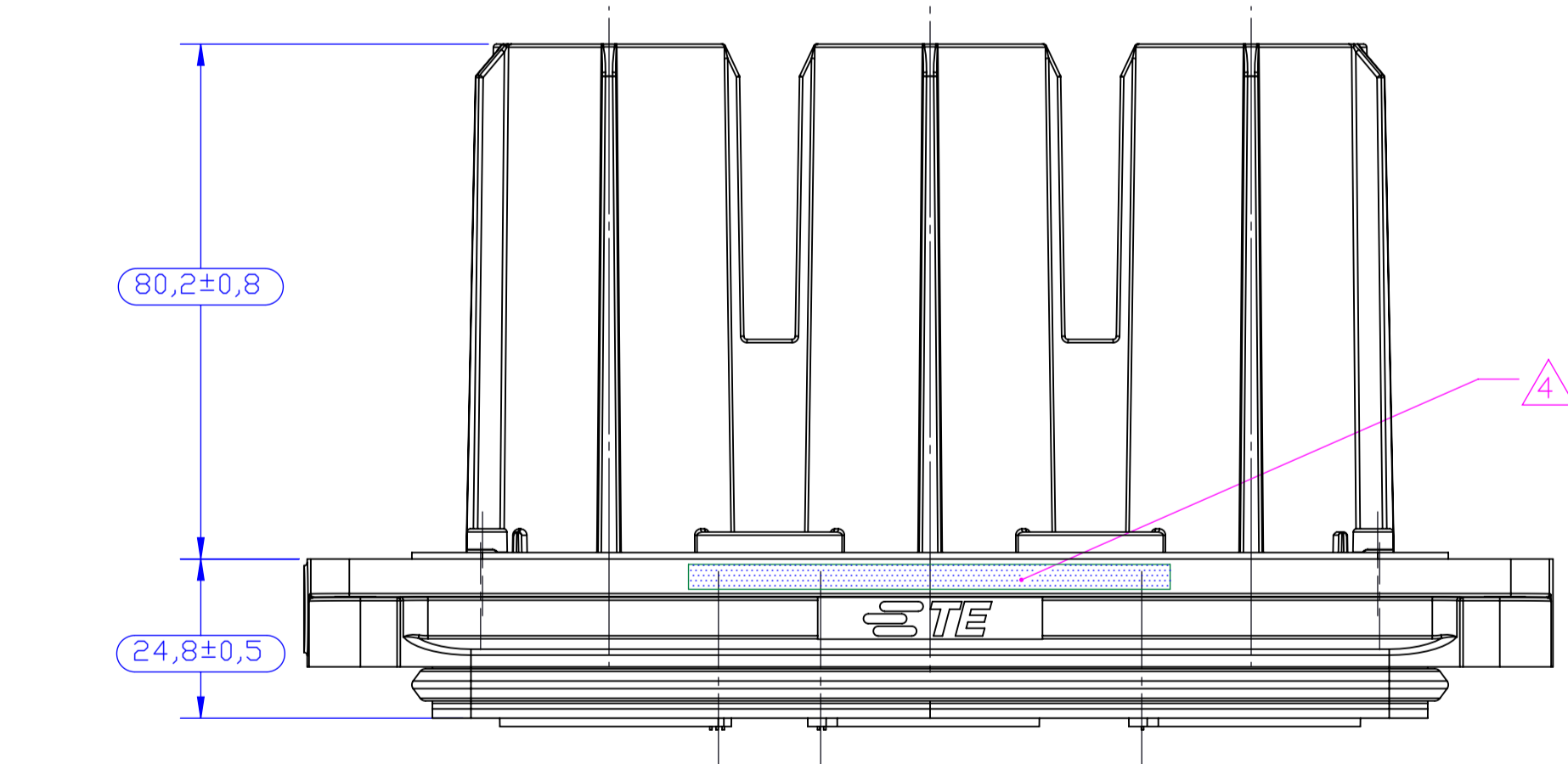
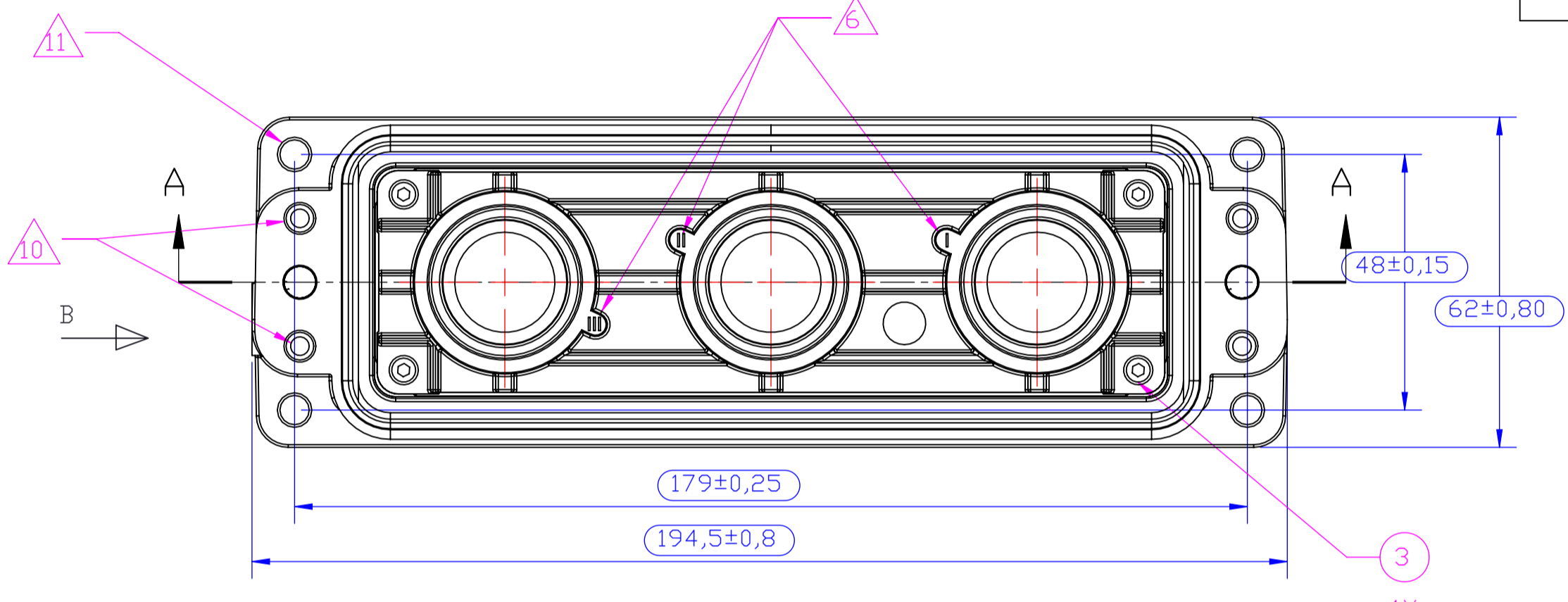
Service voltage according to EN50124-1/A2:2005			
Service voltage (V)	1500V	3000V	4000V
Over-voltage category	OV3	OV2	OV3
Pollution degree	PD3		PD2

9 Specification de packaging : 107-157005
 Packaging spec : 107-157005

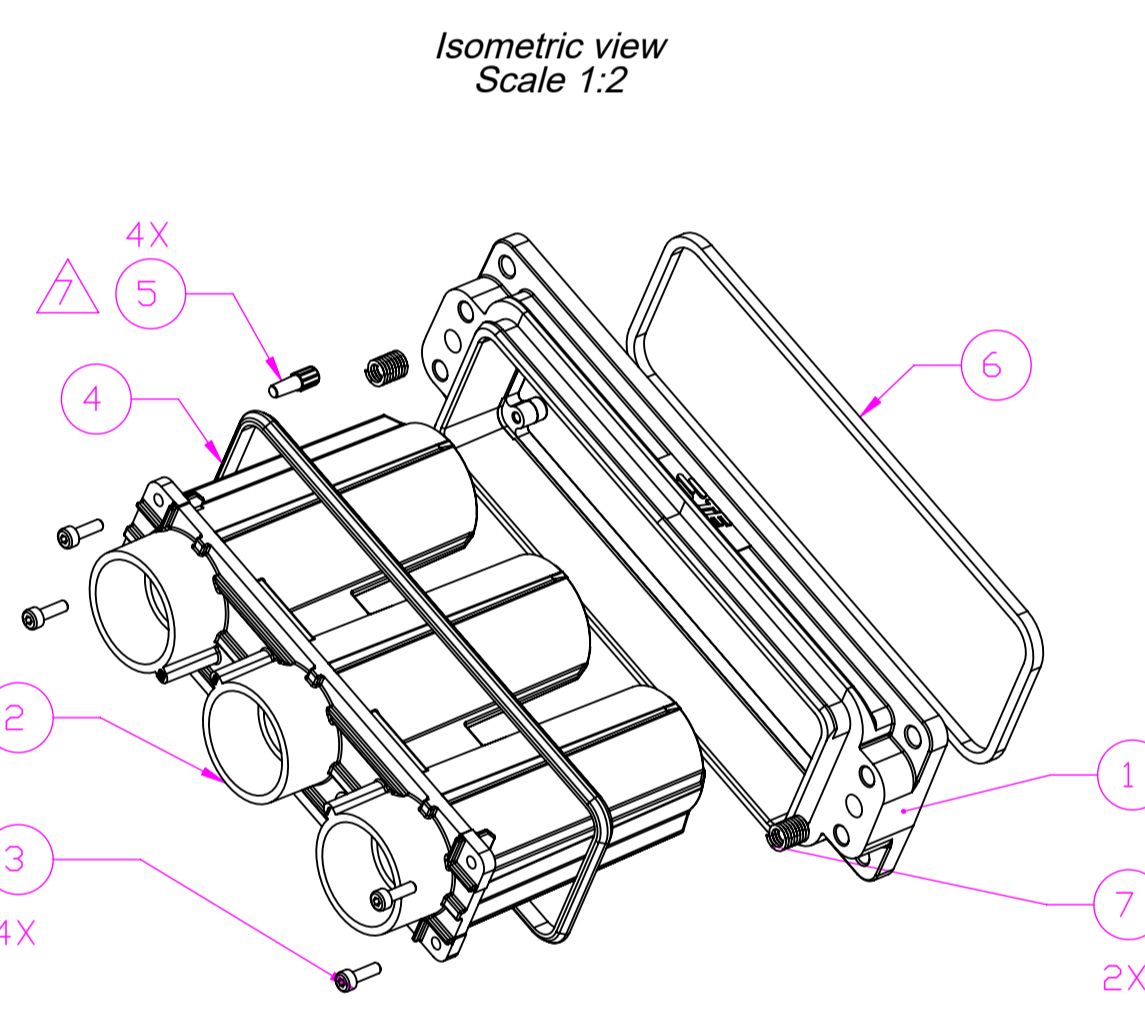
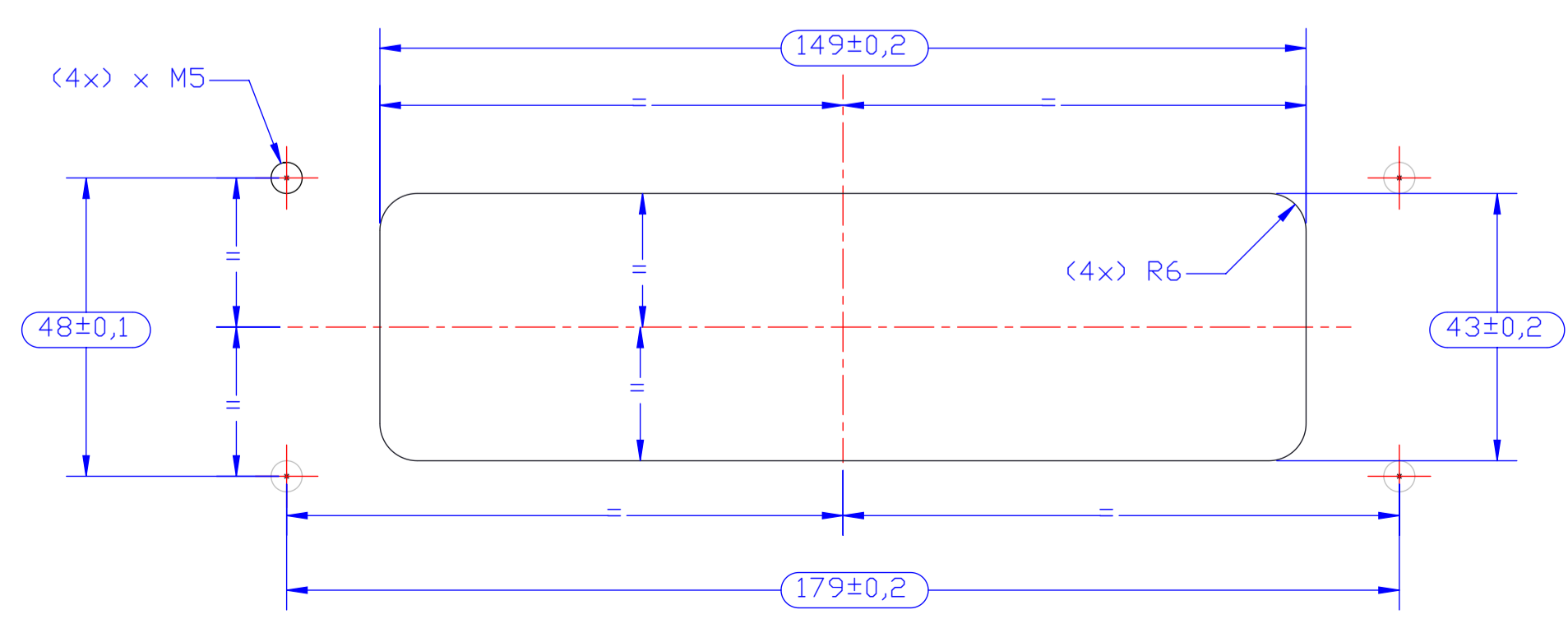
10 Logements de chaque coté pour pion de détrompage (rep.6)
 Slots on each side for keying pin (rep.6)

11 Ø5,5 pour vis fixation panneau
 Ø5,5 holes for panel screws

12 M4 pour cosse de terre optionnelle (longueur utile 8mm)
 Cs = 2,4 N.m suivant NF F61-021 tableau 2
 M4 for optional earth lug (thread lenght 8 mm)
 Cs => 2,4 N.m according to NF F61-021 table 2

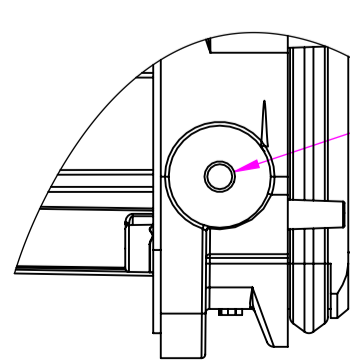


Découpe panneau / Panel cutting-out
 (angles vifs à éliminer / smooth angles mandatory)



-	-	-	Plastique	Plastic	1.00	1	0206-0329AS	Sachet ZIP	10
-	-	-	0.80	1	Y000000000-EMB030	ZIP bag			9
-	-	-	88.63	1	Y00000-0206-0033AS				8
-	-	FMME 3018	INDX	Stainless	0.62	2	0222-0302AS	Hélicoil+ M6x1	7
-	-	FTMP 874	Elastomère	Elastomer	3.99	1	YB-KA-210572A-RE00	Joint plat embase semi encastrée taille 1	6
-	-	-	-	-	0.21	4	YD-KA-210840A-QM00	Flat seal for semi recessed receptacle size 1	5
-	-	FTMP 874	Elastomère	Elastomer	4.53	1	YB-KA-210206A-RE00	Joint périphérique taille 1	4
-	-	-	-	-	1.04	4	Y00000-CHCM03X10-IG	Peripheral seal size 1	3
-	-	-	-	-	1.04	4	Y00000-CHCM03X10-IG	Vis ChC M3x10	3
-	-	-	-	-	207.36	1	YK-KA-210184A-PN00	ChC screw M3x10	2
-	-	FTMP 457	Polyamide	Polyamide	207.36	1	YK-KA-210184A-PN00	Isolant femelle taille 1 pour 3 cal. 12	2
-	-	-	-	-	189.95	1	YG-KA-212677A-JD7A	Female insulator size 1 for 3 cal. 12	1
-	-	Peinture PU noir RoHS	Aluminium	Aluminium	189.95	1	YG-KA-212677A-JD7A	Bulkhead shell Size 1	1
Observations	Protection	Fiche matière	Matière	Material	Masse (g)	Nbr	Codification	Désignation	REP
Remarks	Plating	Data sheet			Weight (g)	Qty	Part number	Designation	Item

Vue B
 B View



Référence commerciale / Commercial reference : FXPIWC-3XXX-S

YE-KA-211440A-0000
 PART NO

THIS DRAWING IS A CONTROLLED DOCUMENT.		M. BONNIN 30NOV2016 C. GALIPAUD 30NOV2016 M. VIMARD 30NOV2016	TE Connectivity	
DIMENSIONS:	TOLERANCES UNLESS OTHERWISE SPECIFIED:	NAME:	Embase semi-encastrée femelle taille 1 / 3 cal. 12 à sertir	
mm	PLC -> -> P. PLC -> -> S. PLC -> -> A. PLC -> -> MEXES -> ->	PRODUCT SPEC:	Size 1 female semi-recessed receptacle / cal. 12 to be crimped	
MATERIAL:	FINISH:	APPLICATION SPEC:	SIZE:	CAGE CODE DRAWING NO:
-	-	114-157005	A1	-
WEIGHT: 502.01 g		RESTRICTED TO:	-	
CUSTOMER DRAWING		SCALE: 1:1	SHEET: 1	OF: 1