

Project NR PRJ-16-000907077		REVISIONS			
N°	LTN	DESCRIPTION	DATE	BYN	APV
F		Création - diffusion 332266	30NOV2016	MB	MV
G		Modification rep. 1, ref. YG-KA-212656A-JD7A devient YG-KA-212656A-JD7A (changement de matière) - DIFF 332543	03NOV2017	JFG	MV
H		Reference of the item 3 changed + refs spec added Diffusion 333055	15NOV2018	MB	MV

COUPE A-A

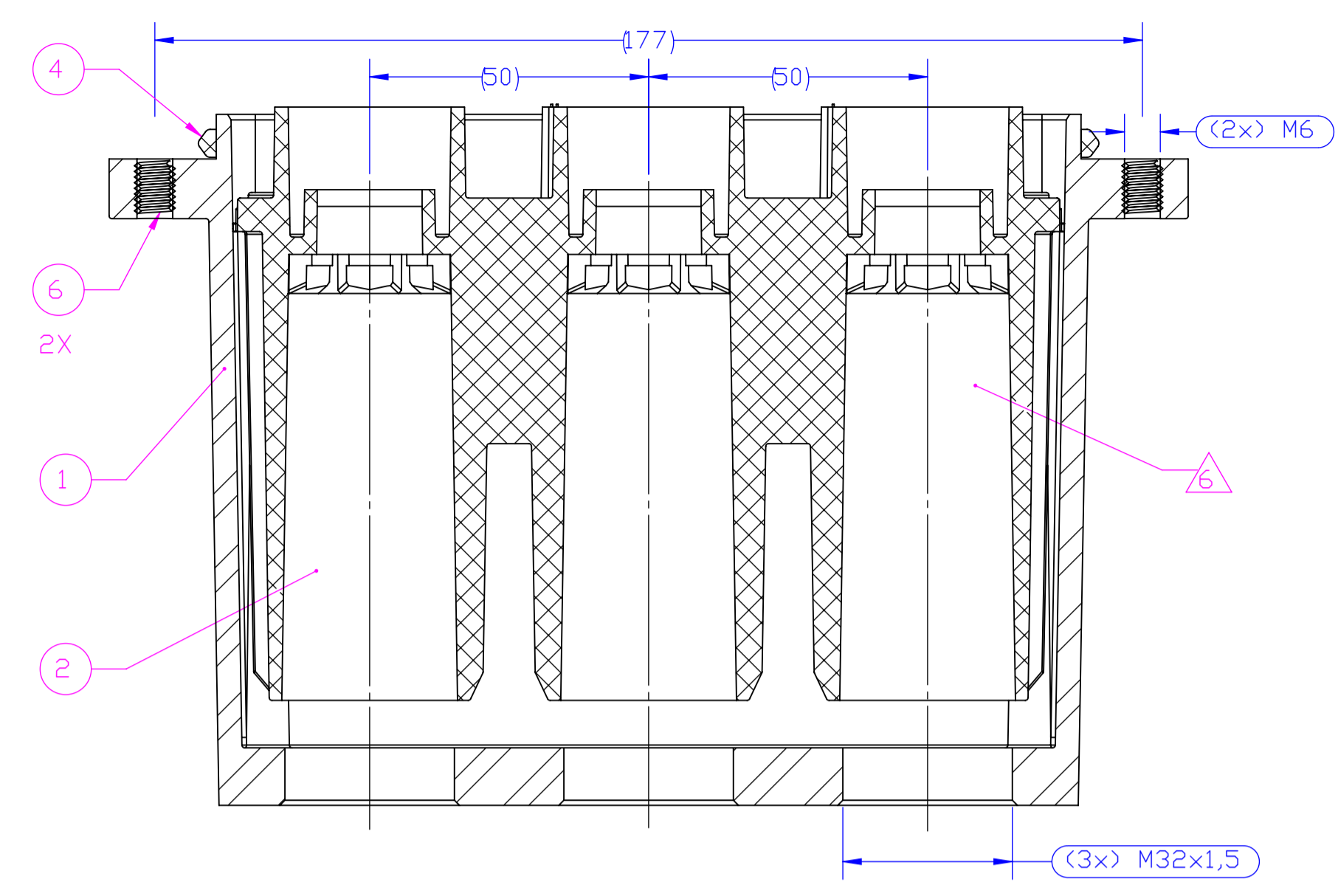
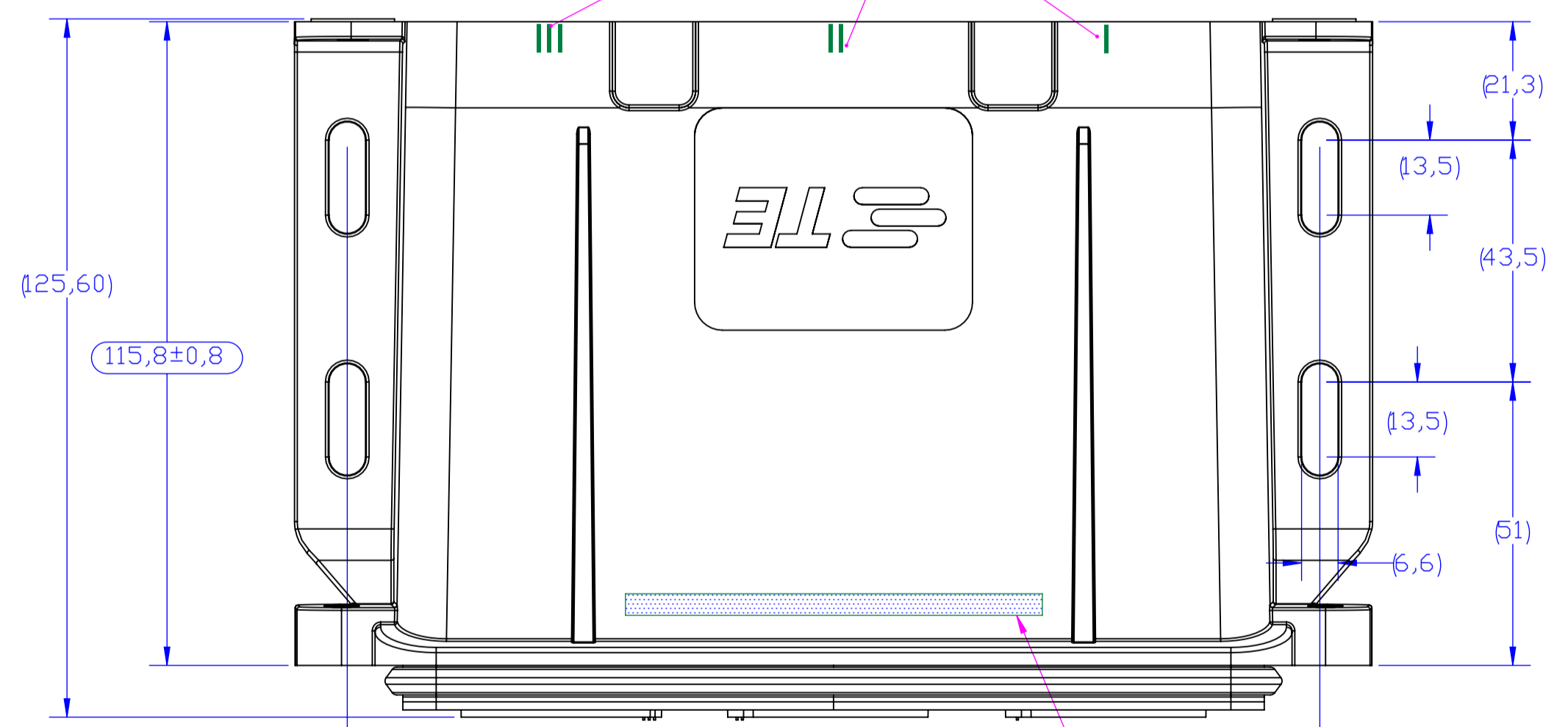
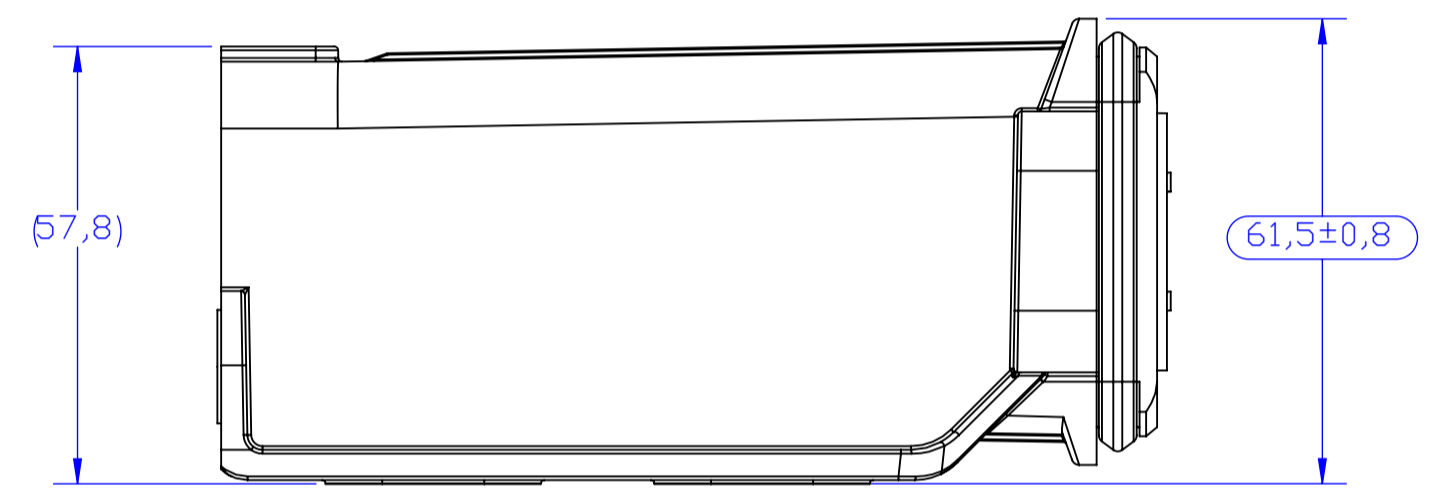
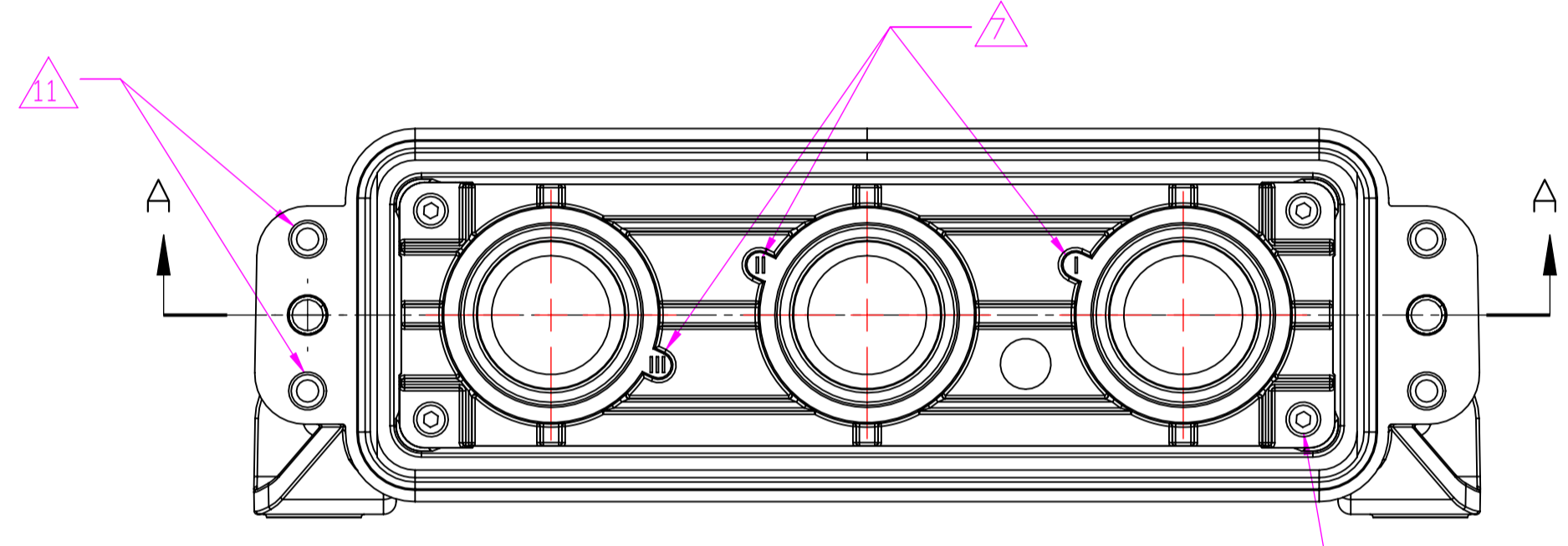


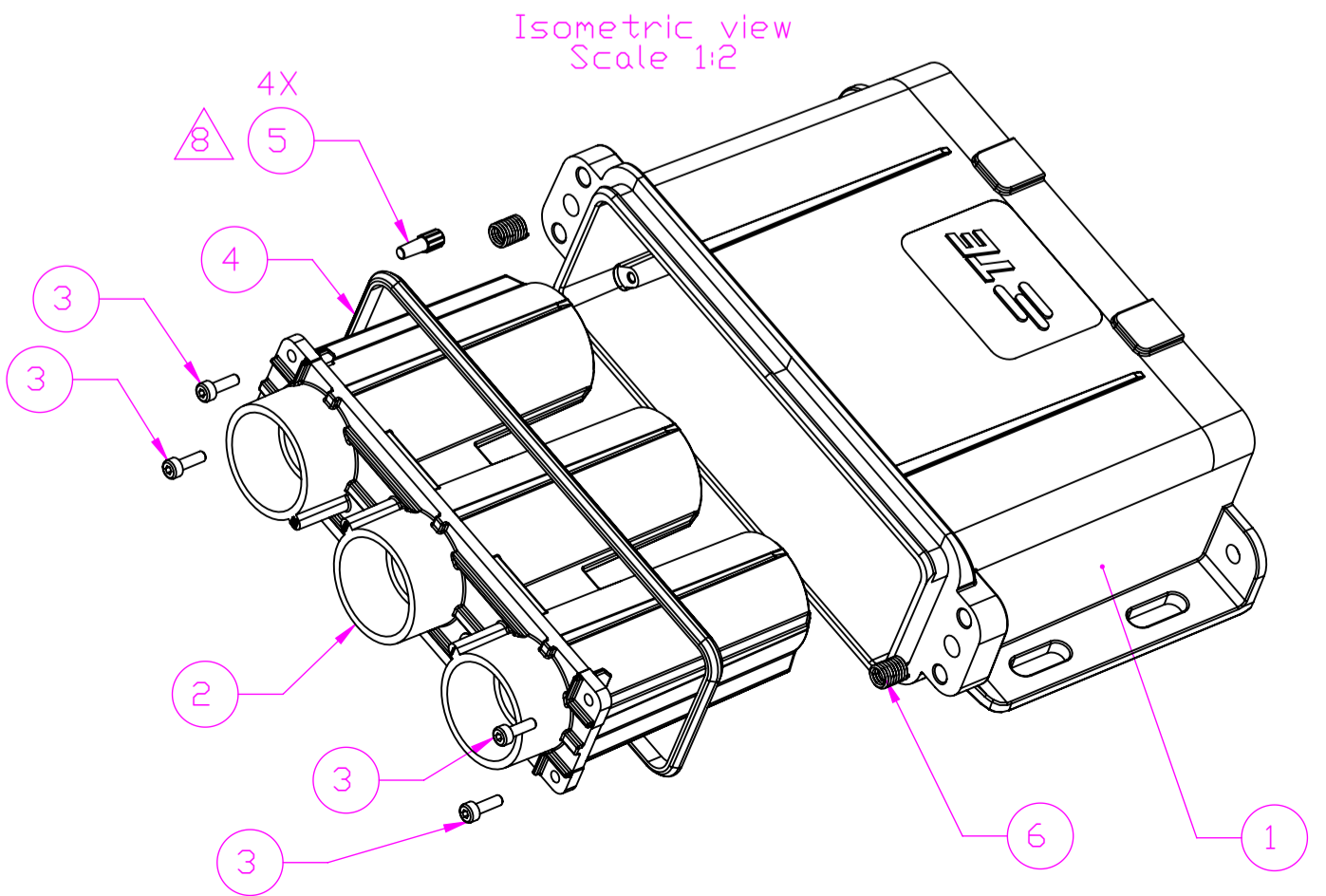
tableau des caractéristiques / Characteristics table		N° FTP	NA
REFERENCES	Instructions de montage	Mounting instructions	114-157005-1
	Normes de références	Standard references	EN50467:2012
CARACTERISTIQUES GENERALES GENERAL CHARACTERISTICS	Matériau boîtier	Material shell's	Aluminium
	Finition boîtier	Shell plating finishes	Black PU paint RoHS
	Matériau isolant	Material insulator's	Polyamide
	Fiche techniques contacts	Contacts data(s) sheet(s)	114-157005
	Raccordement des contacts	Contact termination	See contacts
CARACTERISTIQUES ELECTRIQUES ELECTRICAL CHARACTERISTICS	Calibre du contact	Contact caliber	See contacts
	Plage de câble admissible	Cable cross section range	See cable-glands
	Ømaxi du câble dans l'alvéole	Ømaxi of cable per cell	Ø29 mm
	Capacité du presse étoupe	Cable gland capacity	See cable-glands
	Tension maxi d'utilisation	Max. service voltage	See table
	Intensité maxi admissible	Max. current rating	See contacts
	Tension de tenue	Voltage withstanding	> 9000 V
	Ligne de fuite minimale	Minimum creepage distance	48,1 mm
CARACTERISTIQUES ENVIRONNEMENTALES ENVIRONMENTAL CHARACTERISTICS	Distance dans l'air minimale	Minimum insulation distance in air	25,3 mm
	Catégorie de surtension	Over voltage category	See table
	Degré de pollution	Pollution degree	See table
	Résistance d'isolement	Insulation withstanding	> 5000 MOhm
	Résistance de contact	Contact resistance	< 0,15 mOhm
CARACTERISTIQUES MECANIQUES MECHANICAL CHARACTERISTICS	Continuité de blindage	Shielding continuity	QUI
	Impédance	Impedance	N/A
	Température de service	Operating temperature	-40 °C / +100 °C
	Indice de protection (connecteur accouplé)	Protection index (mated connector)	IP68 5m
	Tenue à la corrosion (connecteur accouplé)	Corrosion withstanding (mated connector)	500h salt spray
CARACTERISTIQUES MECANIQUES MECHANICAL CHARACTERISTICS	Tenue aux fluides	Fluids withstanding	Compliant with NF61030 requirements
	Classement feu-fumée	Fire and smoke class	NF 16-1017102 requirement 2 EN5545-2 / R23HL3 / R23HL3
	Endurance	Mating / unmating cycles	500 cycles
	Poids	Weight	1059 g
	Système de verrouillage	Coupling system's	2x M6 ChC screws (on plug)
	Système de codage	Keying system's	6 codings
	Tenue aux chocs	Shocks behaviour	EN61373:2000 cat. 1, class B
	Tenue en vibration	Vibrations behaviour	EN61373:2000 cat. 1, class B
	Couple de verrouillage	Coupling torque	7±1 Nm
	Effort d'accouplement	Mated force	> 240 N
Rétention du contact (dans l'isolant)	Contact retention (into insert)	> 80 N	
Rétention du calibre (masse - Øroche)	Caliber retention (weight - Øpin contacts)	N/A	
Effort de traction du câble sur la fiche	Cable pulling force on plug	N/A	
Retention de l'isolant (dans le boîtier)	Insert retention (into shell)	> 240 N	
Protection des contacts de ligne	Line contact protection	Non	

- 1 () : cotes pour information / dimensions for information
 () : cotes de controle / inspection dimensions
- 2 Instructions de mise en oeuvre à appliquer par le client
 Customer instructions to be applied by the customer
- 3 Customer manual = 409-157002
- 4 **Marquage laser :**
 Année-Semaine + TE + FXPIRS-3M32-S
Laser marking :
 Year-Week + TE + FXPIRS-3M32-S
- 5 **Marquage laser :**
 Lignes de conducteurs (III, II, I)
Laser marking :
 Conductor lines (III, II, I)
- 6 **Isolant compatible avec les contacts :**
 Contact femelle calibre 12mm à sertir de 50 à 120mm2 (plan S1884-211447)
Insulator available for contacts :
 Female contacts caliber 12mm to be crimped from 50 to 120mm2 (drawing S1884-211447)
- 7 **Lignes de conducteur repérées de moulage**
 Conductor lines marking molded on insulator (III, II, I)
- 8 **Pion détrompage à monter par le client**
 Keying pin to be mounted by the customer
- 9

Service voltage according to EN50124-1/A2:2005				
Service voltage (V)	1500V	3000V	4000V	
Over-voltage category	OV3	OV2	OV3	OV2
Pollution degree	PD3		PD2	
- 10 **Specification de packaging :** 107-157005
Packaging spec : 107-157005
- 11 **Logements de chaque coté pour pion de détrompage (rep.5)**
 Slots on each side for keying pin (rep.5)
- 12 **Ø5,5 de chaque coté pour cosse de terre optionnelle**
 Ø5,5 on each side for optional earth lug



					1.50	1	0206-0329AS	Sachet déshydratant Dehydrating bag	9
								Plastique Plastic	8
					0.80	1	Y000000000-EMB030	Sachet ZIP ZIP bag	8
					88.63	1	Y00000-0206-0033AS	Boite Box	7
								Hélicoil+ M6x1 Helicoil+ M6x1	6
								Pion Keying pin	5
								Joint périphérique taille 1 Peripheral seal size 1	4
								Vis ChC M3x10 ChC screw M3x10	3
								Isolant femelle taille 1 pour 3 cal. 12 Female insulator size 1 for 3 cal. 12	2
								Corps d'embase fixe taille 1 à 3 ou 4 sorties Surface mounting shell size 1 with 3 or 4 outlets	1
Observations Remarks	Protection Plating	Fiche matière Data sheet	Matière Material	Masse (g) Weight (g)	Nbr Qty	Codification Part number	Désignation Designation		REP Item



Référence commerciale / Commercial reference : FXPIRS-3M32-S

THIS DRAWING IS A CONTROLLED DOCUMENT.		DATE	29NOV2016
DIMENSIONS: mm		APPV	M. BONNIN
TOLERANCES UNLESS OTHERWISE SPECIFIED:		DATE	29NOV2016
3 PLC		APPV	JF. GALIPAUD
2 PLC		DATE	29NOV2016
1 PLC		APPV	M. VIMARD
A PLC		DATE	29NOV2016
FINISH		PRODUCT SPEC	Embase femelle taille 1 / 3 cal 12 à sertir 50-120mm2 / M32
MATERIAL		APPLICATION SPEC	Size 1 female receptacle / 3 cal 12 to be crimped 50-120mm2 / M32
		WEIGHT	1067.12 g
		CUSTOMER DRAWING	

Scale: 1:1, Sheet: 1 of 1, Rev: H