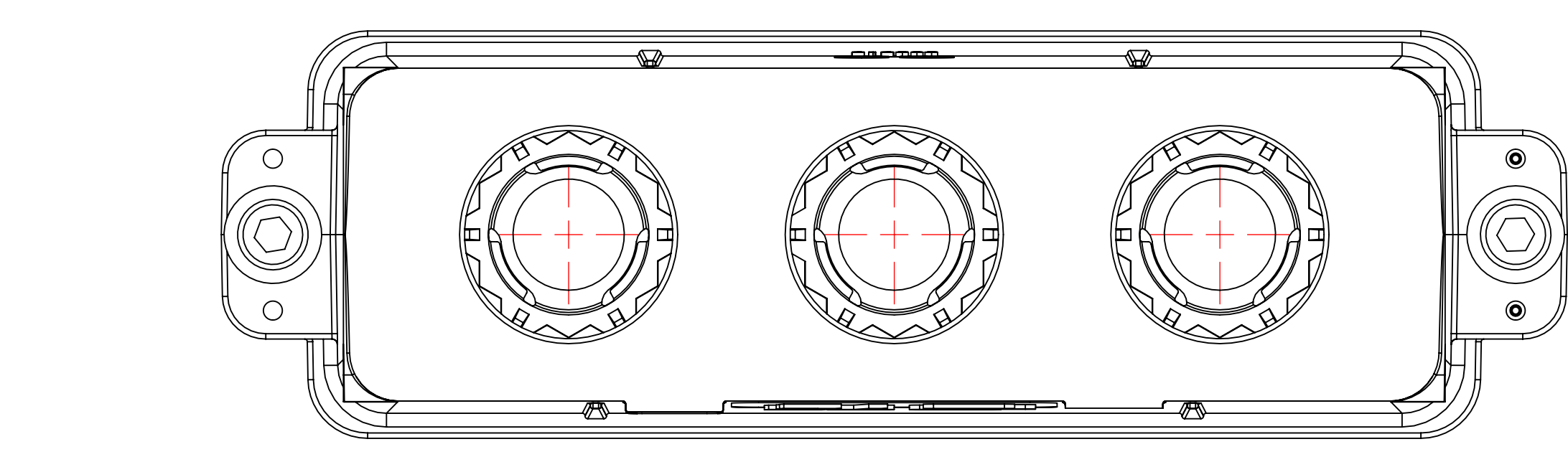
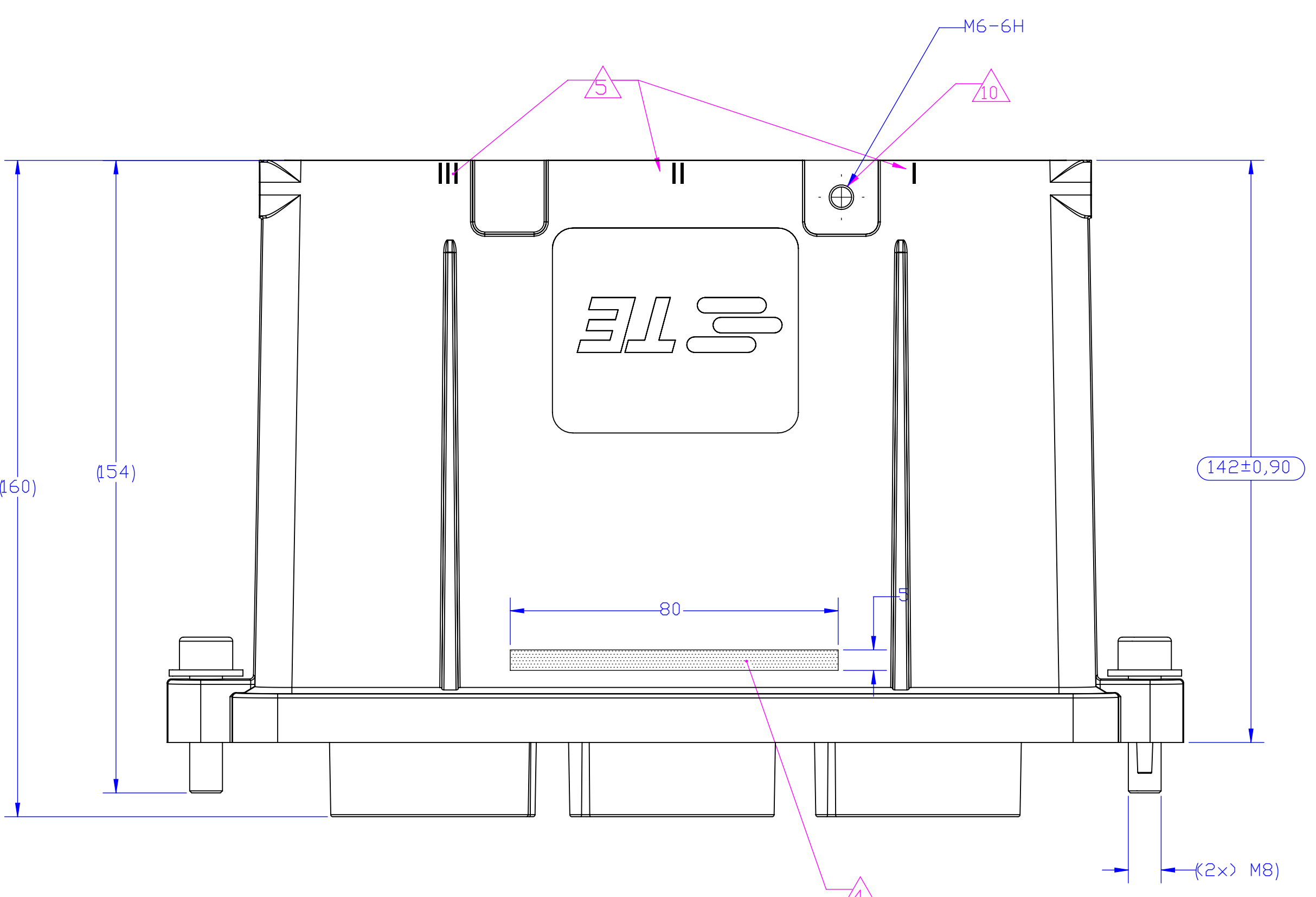
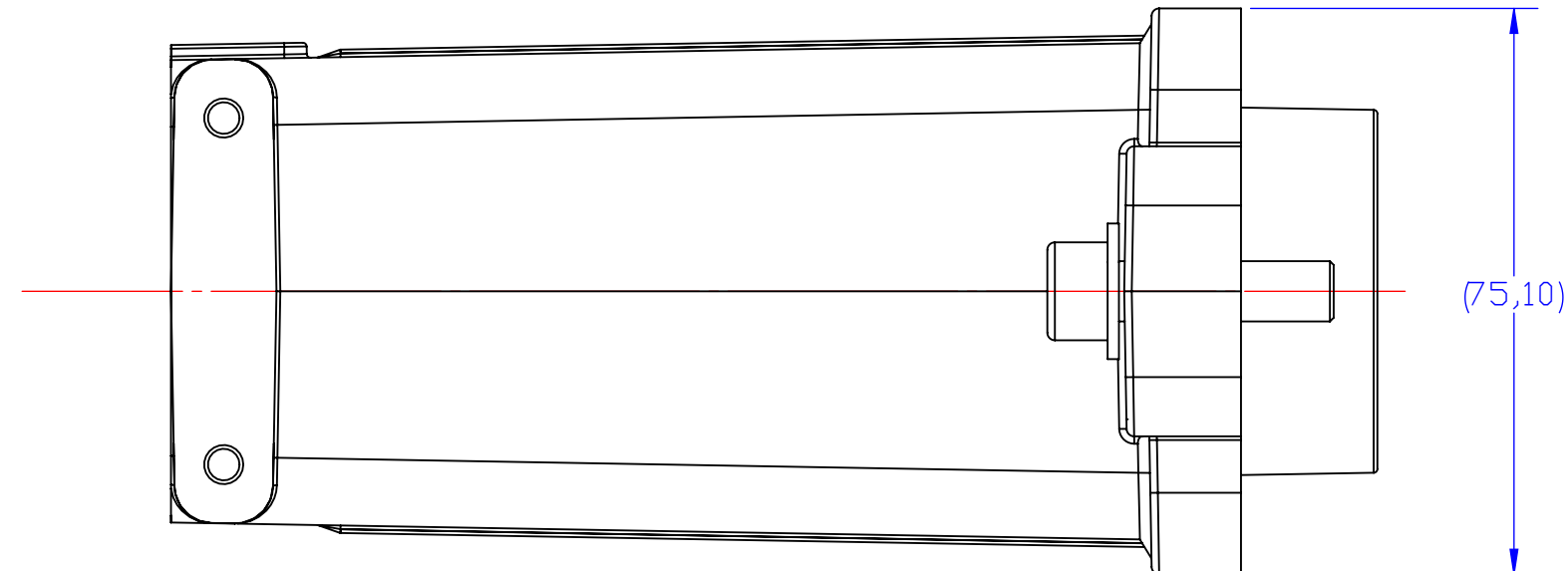
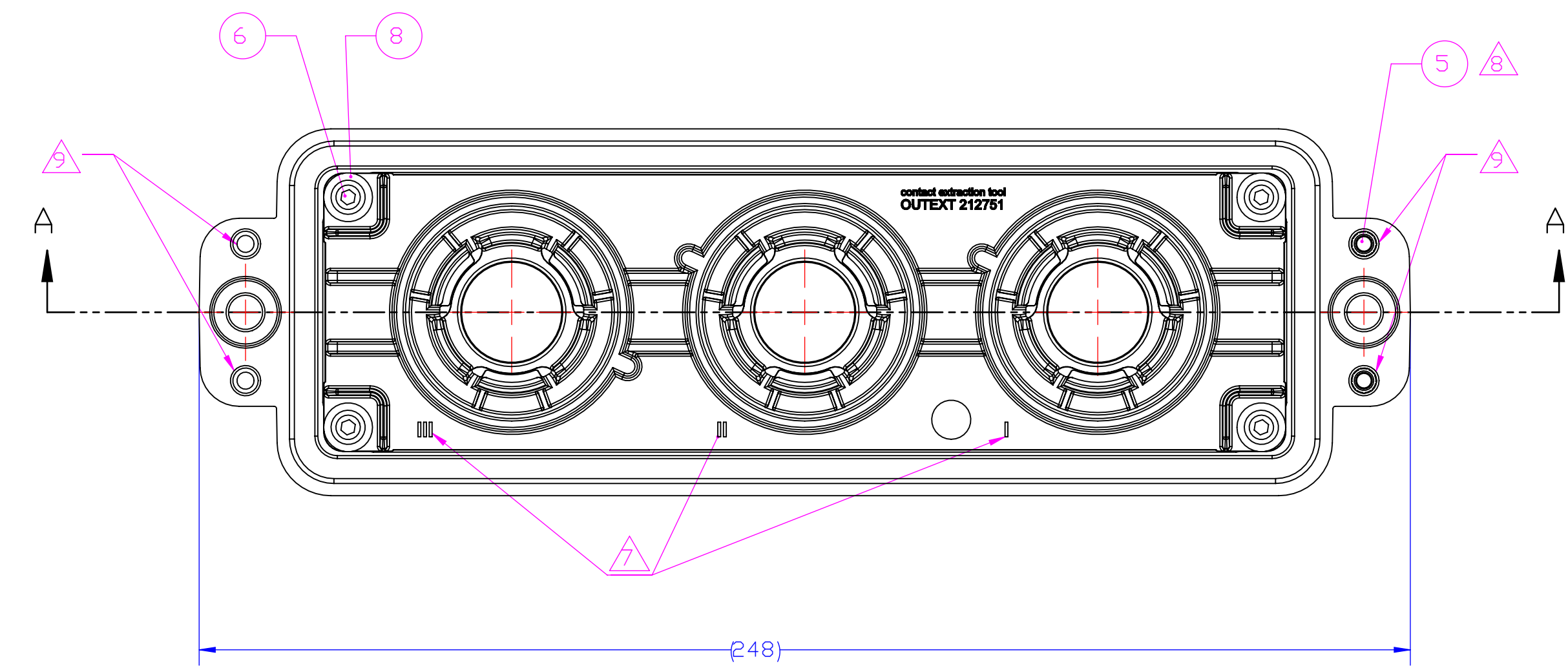
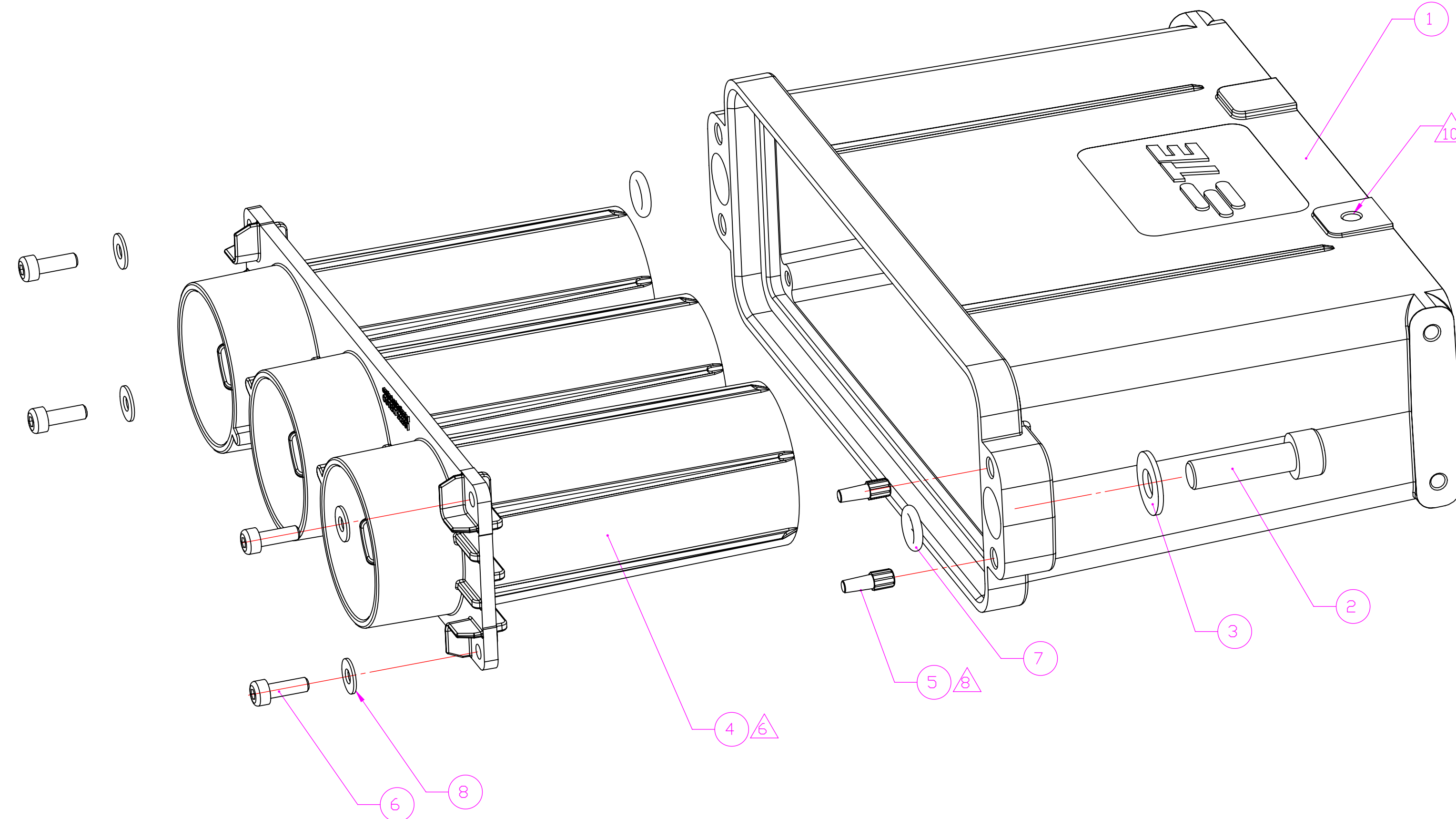
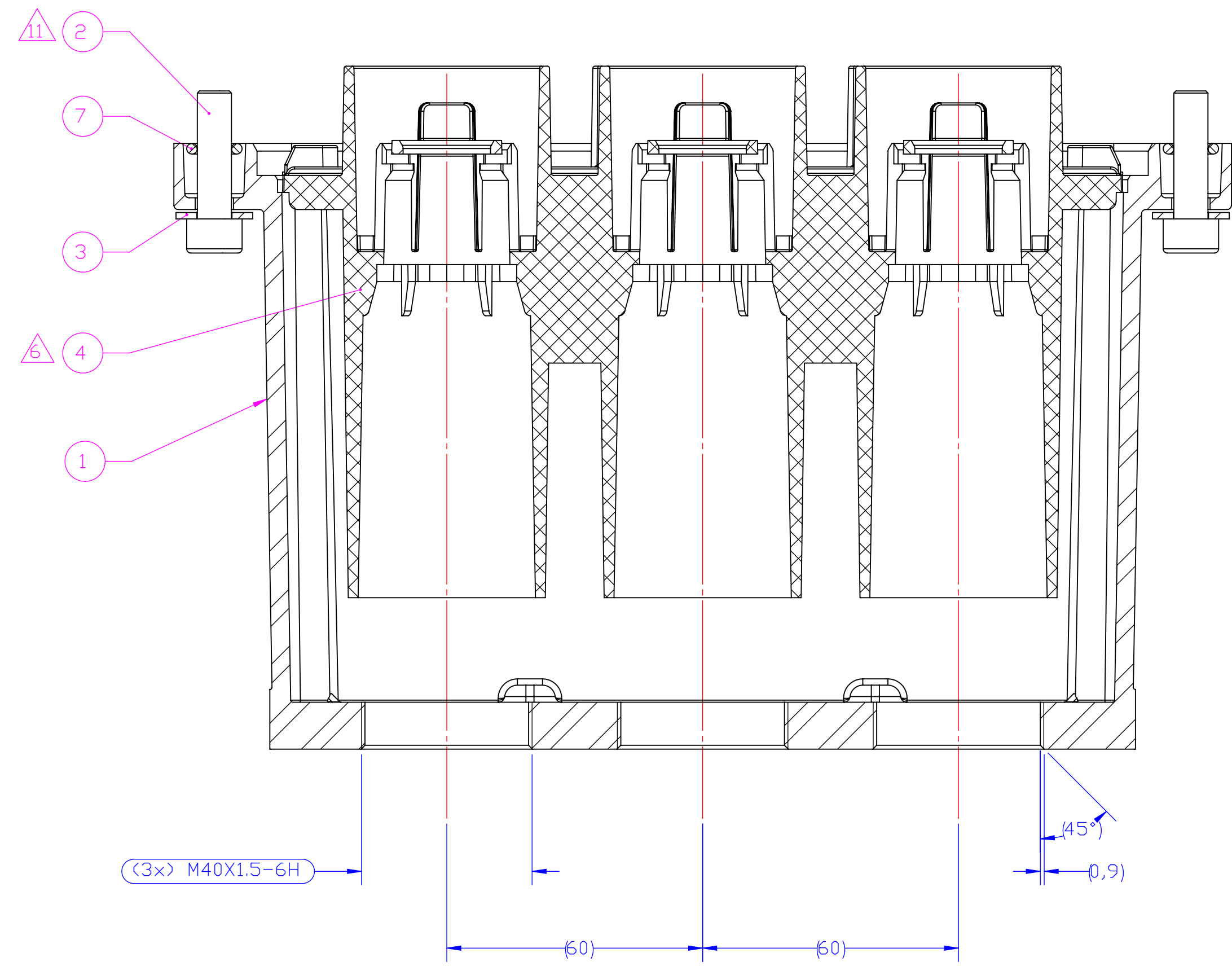


COUPE A-A



- 1 () : cotes pour information / dimensions for information
 () : cotes de controle / inspection dimensions
- 2 Instructions de mise en oeuvre à appliquer par le client
 Customer instructions to be applied by the customer
- Marquage laser :
 TE + FXP2PS-3M40-S + Année-Semaine
 Laser marking :
 TE + FXP2PS-3M40-S + Year-Week
- Marquage laser :
 Lignes de conducteurs (III, II, I)
 Laser marking :
 Conductor lines (III, II, I)
- Isolant compatible avec les contacts :
 Contacts femelles calibre 20 mm à sertir de 120 à 240mm2 (plan 212689)
 Insulator available for contacts :
 Female contacts caliber 20mm to be crimped from 120 up to 240mm2 (drawing 212689)
- Lignes de conducteur repérées de moulage (III, II, I)
 Conductor lines marking molded on insulator (III, II, I)
- Pion détrompage (rep.5) à monter par le client
 Keying pin (item 5) to be mounted by the customer
- Lagéments pour pion de détrompage (rep.5)
 Slots for keying pin (item.5)
- Borne de masse, Filetage M6, lg= 10 mm pour reprise de masse par cosse. Couple de serrage = 3,5 Nm suivant NF F61-021 tableau 2
 Ground terminal, M6 thread, lg= 10 mm for earthing terminal lug. Tightening torque = 3,5 Nm according to NF F61-021 table 2.
- Couple de verrouillage 10 ±1 Nm
 Locking torque 10±1 Nm
- 12 Specification de packaging : 107-157006
 Packaging spec : 107-157006
- 13 Référence de l'outil de démontage des contacts : DUTEXT212751
 Contact extraction tool reference: DUTEXT212751
- 14 Kit tôles de bridage pour fiche disponible, à commander séparément, ref. com. : FXP-BS2 suivant plan C-212988
 Frames kit available for plug available, to order separately, com. ref. : FXP-BS2 according to C-212988

Service voltage according to EN50124-1/A2:2005			
Service voltage (V)	1500V	3000V	4000V
Over-voltage category	OV3	OV3	OV2
Pollution degree	PD3	PD3	PD3

Tableau des caractéristiques / Characteristics table			
REFERENCES	N° FTP	N° FTP	N/A
REFERENCES	Instructions de montage	Mounting instructions	409-157000
REFERENCES	Normes de références	Standard references	EN50467:2012
CARACTERISTIQUES GENERALES	Matériau boîtier	Material shells	Aluminium
	Matériau isolant	Material insulator	Polymide
	Fiche techniques contacts	Contacts data(s) sheet(s)	114-157007
	Raccordement des contacts	Contact termination	To be crimp
CHARACTERISTIQUES GENERALES	Calibre du contact	Contact caliber	20 mm
	Plage de câble admissible	Cable cross section range	According to cable gland
	Ømaxi du câble dans l'alvéole	Ømaxi of cable per cell	Ø40
	capacité du presse étoupe	cable gland capacity	N/A
CARACTERISTIQUES ELECTRIQUES	tension maxi d'utilisation	Max. service voltage	See table annotation 14
	Intensité maxi admissible	Max. current rating	According to contact cross section
	Tension de tenue	Voltage withstanding	12kV
	ligne de fuite minimale	Minimum creepage distance	55 mm
CHARACTERISTIQUES ELECTRIQUES	Distance dans l'air minimale	Minimum insulation distance in air	47 mm
	Catégorie de surtension	Over voltage category	See table
	Degré de pollution	Pollution degree	See table
	Résistance d'isolement	Insulation withstanding	> 5000 M Ohms
CARACTERISTIQUES ENVIRONNEMENTALES	Résistance de contact	Contact resistance	< 0.15 m Ohms
	Continuité de blindage	Shielding continuity	Yes
	Impédance	Impedance	N/A
	Température de service	Operating temperature	-55 °C / + 100 °C
CARACTERISTIQUES ENVIRONNEMENTALES	indice de protection (connecteur accolé)	Protection index (mated connector)	IP66 / IP67 / IP68
	tenue à la corrosion (connecteur accolé)	Corrosion withstanding (mated connector)	500 H salt spray
	Tenue aux fluides	Fluids withstanding	Acide chlorhydrique HCl, Chlorure de sodium NaOH, Huile ISO90
	Classification feu-fumée	Fire and smoke class	NF16101/102 requirement 2 EN45545-2 PR2H1,3/R23H1,3 500 cycles
CARACTERISTIQUES MECANQUES	Endurance	Rating / operating cycles	500 cycles
	Poids	Weight	1.589 Kg
	Système de verrouillage	Locking systems	2 x M6 ChC screws
	Système de codage	Keying systems	5 codings
CARACTERISTIQUES MECANQUES	Tenue aux chocs	Shocks behaviour	EN61320:2000 cat.2, I0358
	Tenue en vibration	Vibrations behaviour	EN61320:2000 cat.2, I0358
	Effort d'accouplement	Mated force	> 200N
	Rétention du contact (dans le boîtier)	Contact retention (into insert)	> 200N
OBSERVATIONS	Rétention du câble (sur la fiche)	Cable retention (weight - 200g)	To be defined
	Effort de traction du câble sur la fiche	Cable pulling force on plug	N/A
	Rétention de l'isolant (dans le boîtier)	Insert retention (into shell)	> 360N
	Protection des contacts de ligne	Line contact protection	No

Quantité	Description	Code	Quantité	Description	Code	Quantité	Description	Code
9.00	Carton	Y00000-0206-0346AS	11	Boîte				
1.00	Sachet déshydratant	0206-0329AS	10	Deshydrating bag				
0.80	Sachet ZIP	Y000000000-EMB030	9	ZIP bag				
0.38	Rondelle plate Ø4	MU-04-I	8	Flat washer Ø4				
0.16	Joint torique O-ring	0301-0111AS	7	O-ring				
2.26	Vis ChC M4x12	Y0000-CHCM04x12-1G	6	Screw ChC M4x12				
0.21	Pion	YD-KA-210840A-QM00	5	Keying pin				
329.57	Isolant femelle taille 2 pour 3x cal. 20	YK-KC-212683A-PN00	4	Female insulator size 2 for 3 cal. 20				
2.56	Rondelle plate	MU-08-I	3	Flat washer				
19.23	Vis ChC	CHCM08x30-I	2	Screw ChC				
1193.93	Corps de fiche droite taille 2	YF-KC-212687A-JD7A	1	Straight plug shell size 2				

Référence commerciale / Commercial reference : FXP2PS-3M40-S

YE-KC-212694A-0000
PART ND

THIS DRAWING IS A CONTROLLED DOCUMENT. DATE: 21 FEB 2019

DRAWING NO: 114-157007

PRODUCT SPEC: 108-157009

APPLICATOR SPEC: 114-157007

WEIGHT: 1588.50 g

CUSTOMER DRAWING

TE Connectivity

Fiche mobile femelle 3x cal. 20

Female mobile plug, 3x cal. 20

SCALE: 1:1

SHEET: 1 OF 1

REV: A