

Bemerkungen
NOTES

- 1 Kammer geeignet für TE CONNECTIVITY Timer-Kontakte: PN 926965
CAVITY SUITABLE TO TE CONNECTIVITY TIMER-CONTACTS: PN 926973
PN 926005
PN 926006
PN 927833
PN 927837
- 2 Rasthaken zwischen Kammer Nr. ... (siehe Blatt 2 von 2)
LOCKING LATCH BETWEEN CAVITY NO. ... (SEE SHEET 2 OF 2)
- 3 Kodierrippen nach unten (Lage "c") oder oben (Lage "d")
versetzt, bei Kammer Nr. ... (siehe Blatt 2 von 2)
KEYING RIB POSITION "c" OR POSITION "d",
AT CAVITY NO. ... (SEE SHEET 2 OF 2)
- 4 Polarisierungsrippen durchgehend bis Scharnier, nach unten (Lage "a")
oder oben (Lage "b") versetzt, bei Kammer Nr. ... (siehe Blatt 2 von 2)
POLARIZATION RIB GO THROUGH TO HINGE, POSITION "a" OR
"b", AT CAVITY NO. ... (SEE SHEET 2 OF 2)
- 5 Verrastung für Deckel bei Kammer Nr. ... (siehe Blatt 2 von 2)
LOCKING DEVICE FOR COVER AT CAVITY NO. ... (SEE SHEET 2 OF 2)
- 6 bündig mit Gehäuseaußenkante
Kodierrippen bei erster Kammer, Lage "c", und letzter Kammer, Lage "d",
FLUSH TO THE EDGE OF THE CONNECTOR
- 7 Kammernummer
CAVITY NUMBER
- 8 Tiefenanschlag zwischen Kammer Nr. 1 und 2, ebenfalls
zwischen der letzten und vorletzten Kammer
MATING STOP BETWEEN CAVITY NO. 1 AND 2, ALSO
BETWEEN THE LAST AND THE LAST BUT ONE CAVITY
- 9 Maß A und Maß B siehe Blatt 2 von 2
DIMENSION A AND DIMENSION B SEE SHEET 2 OF 2
- 10 NOTE DELETED.
- 11 NOTE DELETED.
- 12 NOTE DELETED.
- 13 TE LOGO AND BASE NUMBER
- 14 Angeschrägte Kodierrippen nach unten (Lage "c") oder oben (Lage "d")
versetzt, bei Kammer Nr. ... (siehe Blatt 2 von 2)
SWAGED KEYING RIB POSITION "c" OR POSITION "b",
AT CAVITY NO. ... (SEE SHEET 2 OF 2)
- 15 MATERIAL: UL 94 V0 GWT 750 NO FLAME MATERIAL (IEC 60695-2-11)

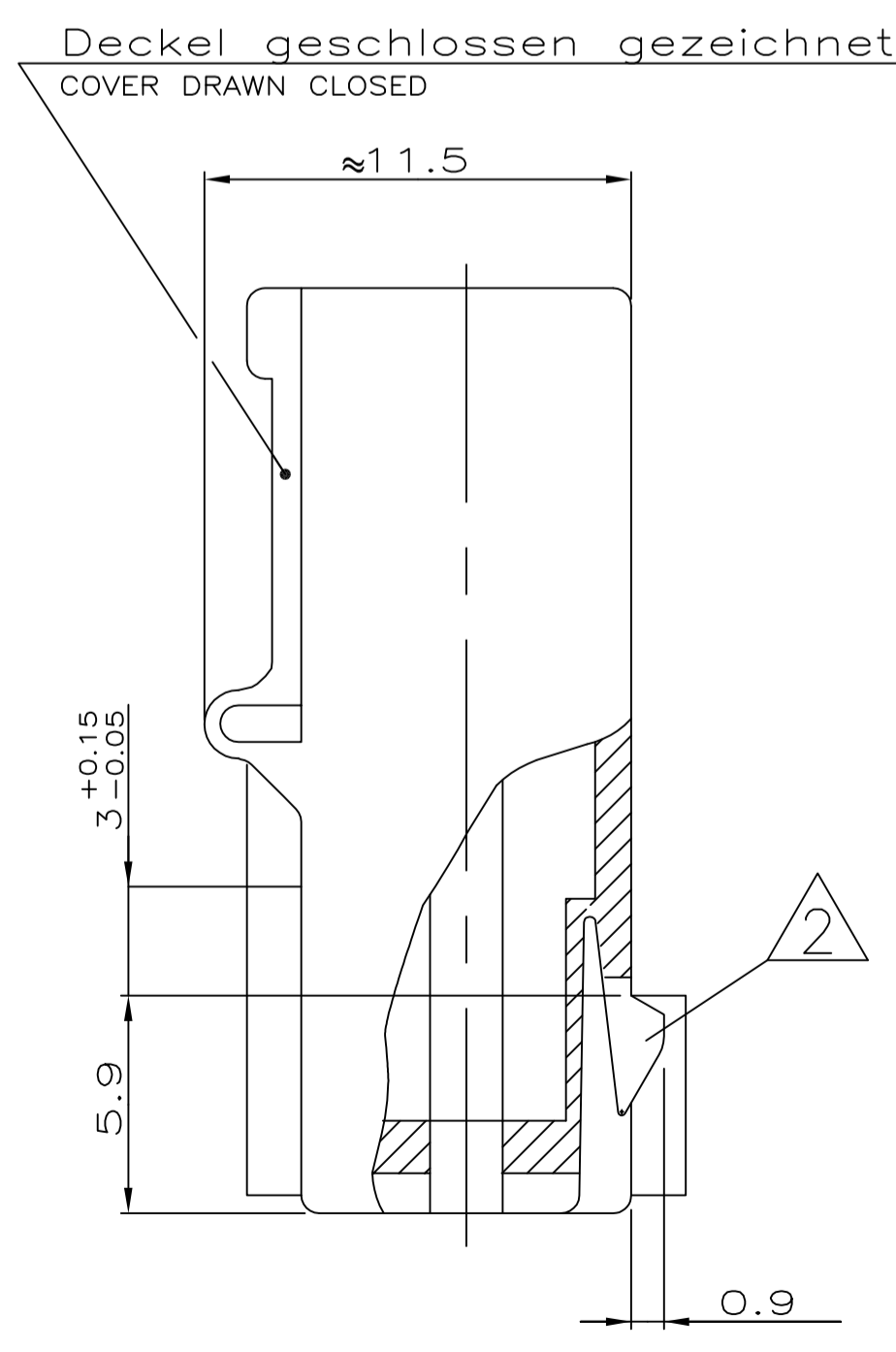
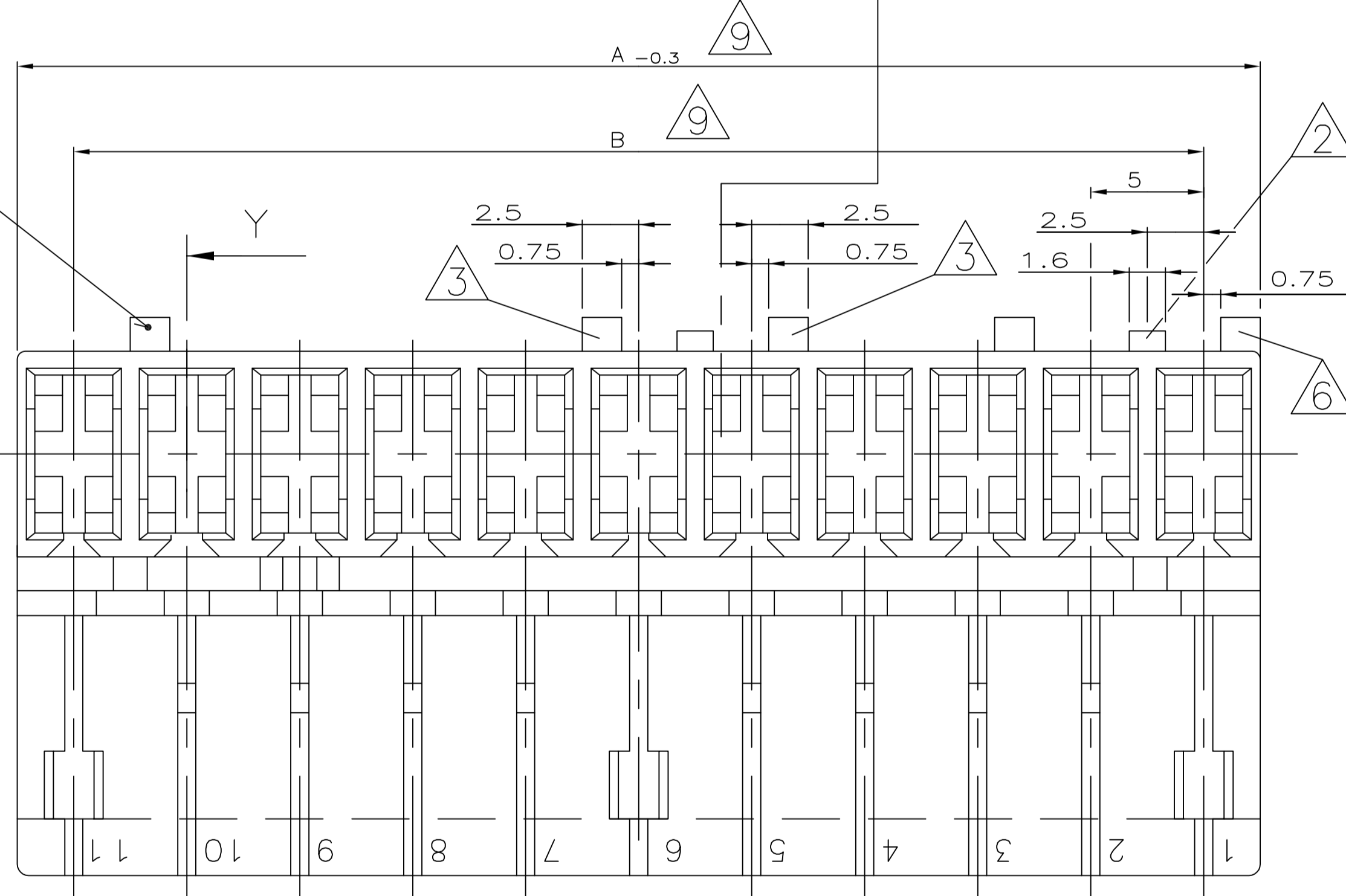
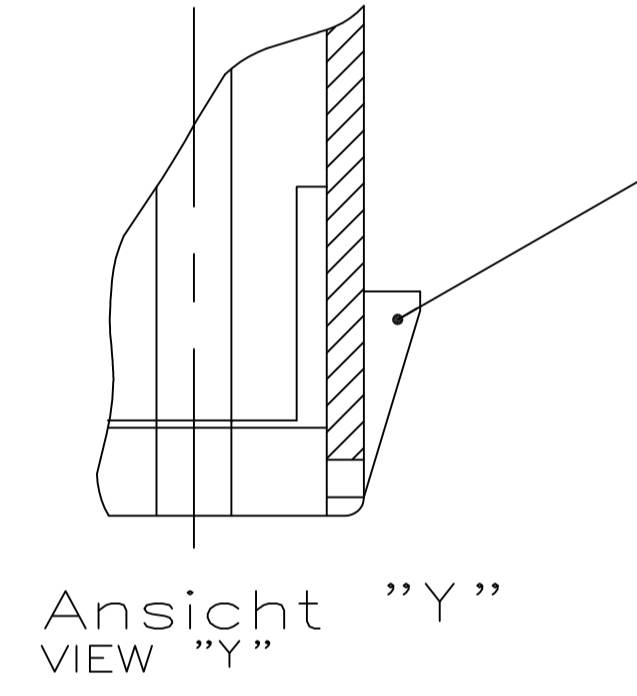


Tabelle mit Ausführungsvarianten
und Bestellnummern auf Blatt 2 von 2
LIST WITH DIFFERENT STYLINGS AND
PARTNUMBERS SEE SHEET 2 OF 2

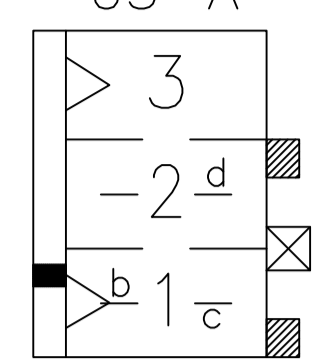
siehe Blatt 2 / SEE SHEET 2

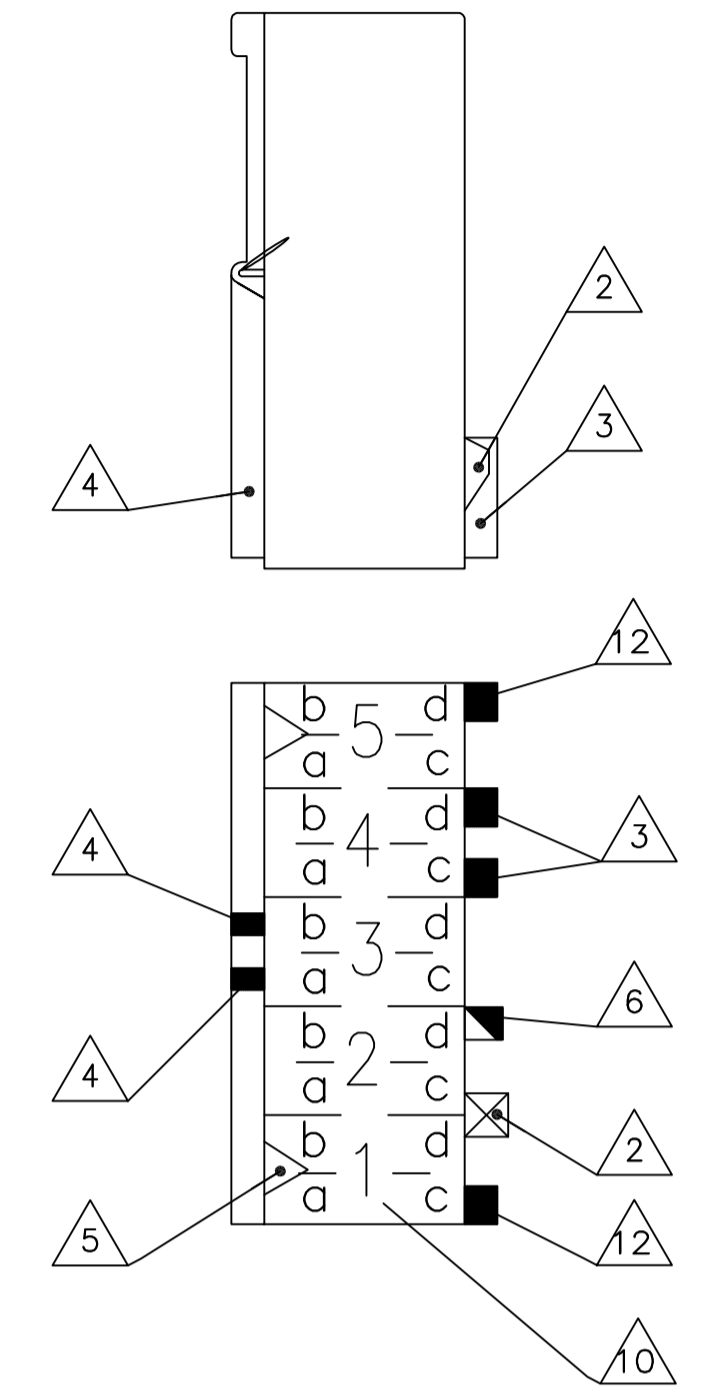
BESTELL-NR.	POS.	STÜCK	BENENNUNG EINZELTEIL	WERKSTOFF	OBERFLÄCHE FARBE
-------------	------	-------	----------------------	-----------	------------------

THIS DRAWING IS A CONTROLLED DOCUMENT. DIESE ZEICHNUNG IST EIN KONTROLLIERTES DOKUMENT.		DWN 20JAN2014 SUDHAKAR N S		APVD 20JAN2014 RAJENDRA	
DIMENSIONS: MASSENEIEN mm		TOLERANCES UNLESS OTHERWISE SPECIFIED: ALLGEMEINTOLERANZEN		NAME	
0 PLC ±	1 PLC ± 0.2	RAJENDRA		RAST 5 STANDARD-TIMER HOUSING WITH INTERIOR LOCKING	
2 PLC ±	3 PLC ±	PRODUCT SPEC		SIZE	
4 PLC ±	ANGLES / WINKEL ± 1°	APPLICATION SPEC		CAGE CODE	
FINISH / OBERFLÄCHE / FARBE		VERARBEITUNGSSPEZ.		DRAWING NO.	
MATERIAL		WEIGHT		ZEICHNUNGS-NR.	
		GEWICHT		A1 00779	
		SCALE		2178930	
		SCALE MASSSTAB		RESTRICTED TO	
		5:1		MUR FÜR	
		SHEET		REV	
		11		B1	
		OF			
		2			
		VON			


ZEICHNUNG GÜLTIG AB

STE TE Connectivity

3pol.
 03-A

 2178930-3



DESCRIPTION:
 POSITION OF KEYING RIB
 AND THE LOCKING LATCH
 OF THE HOUSINGS
 Darstellung:
 Lage der Kodier- und
 Polarisierungsrippen und
 Rastfedern am Gehäuse

2178930-3	3	15	10	natur	
TE CONNECTIVITY Bestell-Nr.	Pol- zahl	Maß A	Maß B	Farbe	Material
PART NO.	POS.	DIM A	DIM B	COLOUR	MATERIAL

THIS DRAWING IS A CONTROLLED DOCUMENT. DIESE ZEICHNUNG IST EIN KONTROLLIERTES DOKUMENT.		DWN 20JAN2014 SUDHAKAR N S		APVD 20JAN2014 RAJENDRA		NAME	
DIMENSIONS: MASSENHETEN mm		TOLERANCES UNLESS OTHERWISE SPECIFIED: ALL GENERAL TOLERANCES		PRODUCT SPEC		APPLICATION SPEC	
0 PLC ± -		1 PLC ± 0.2		VERARBEITUNGSSPEZ.		SIZE CAGE CODE DRAWING NO. ZEICHNUNGS-NR.	
1 PLC ± -		2 PLC ± -		FINISH / OBERFLÄCHE / FARBE		A1 00779 2178930	
2 PLC ± -		3 PLC ± -		MATERIAL		RESTRICTED TO NUR FÜR	
3 PLC ± -		4 PLC ± -		CUSTOMER DRAWING / KUNDENZEICHNUNG		SCALE MASSSTAB 5:1	
4 PLC ± -		ANGLES / WINKEL ± 1°		SHEET 2 OF 2		REV 1	