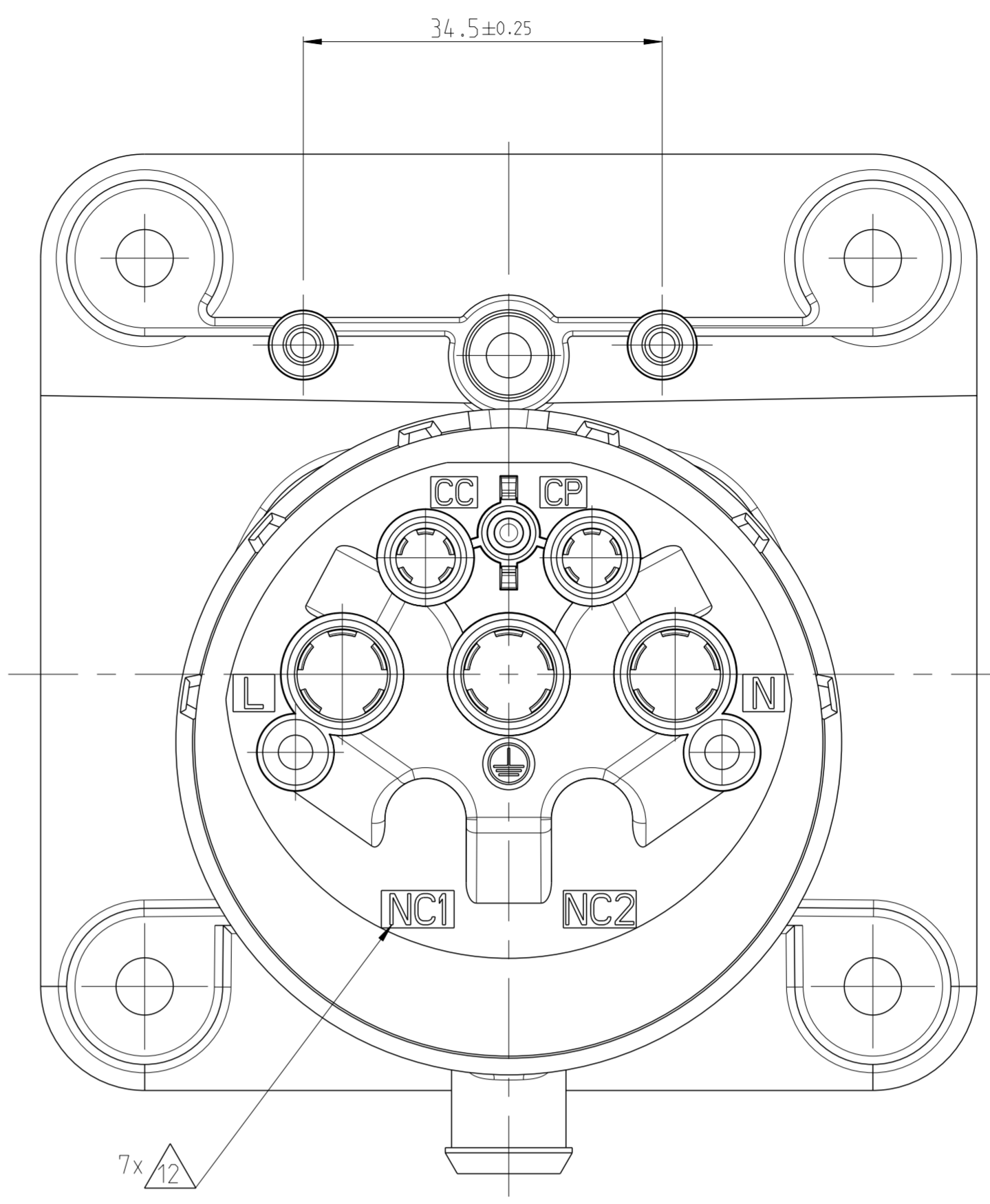
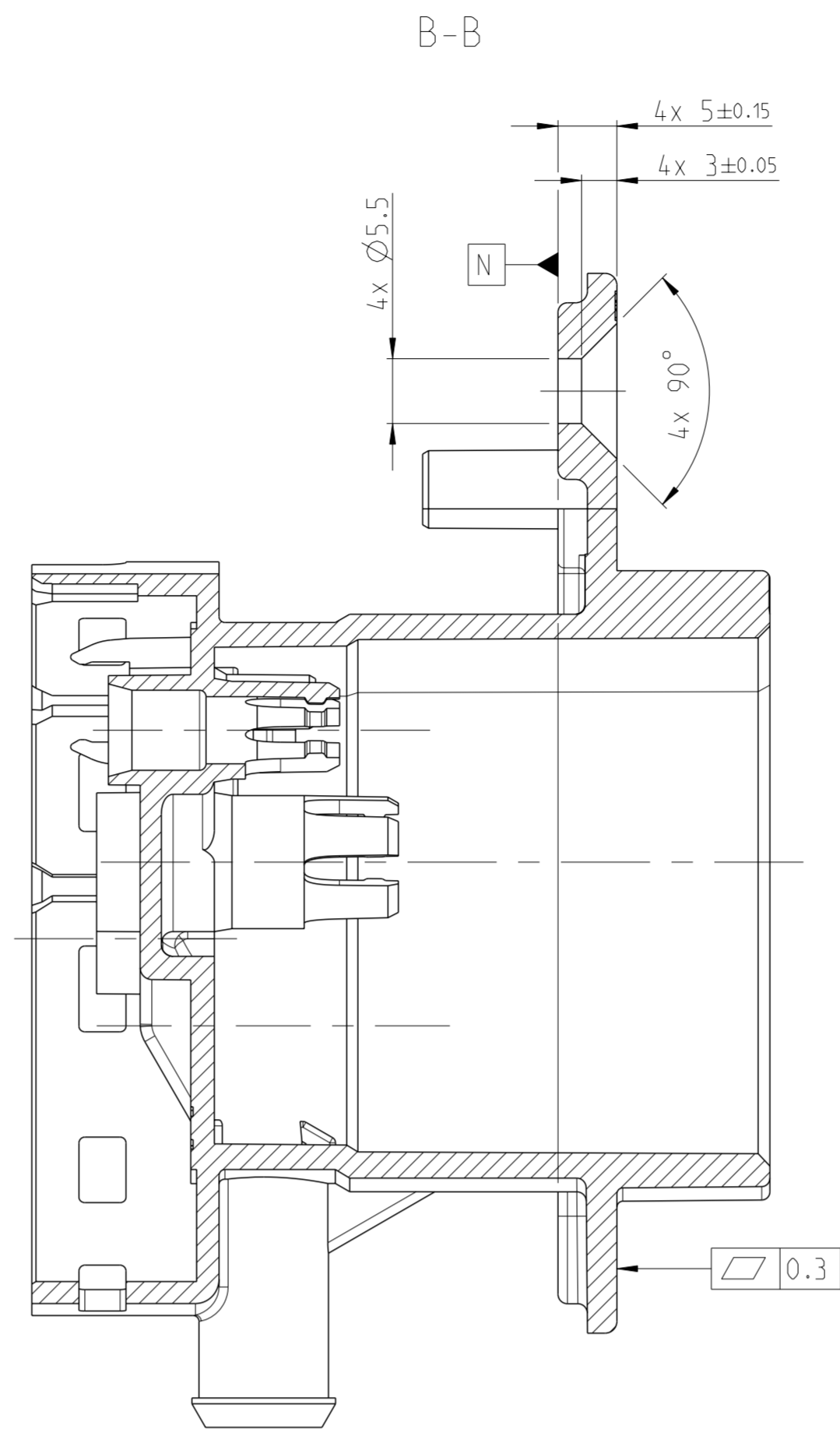
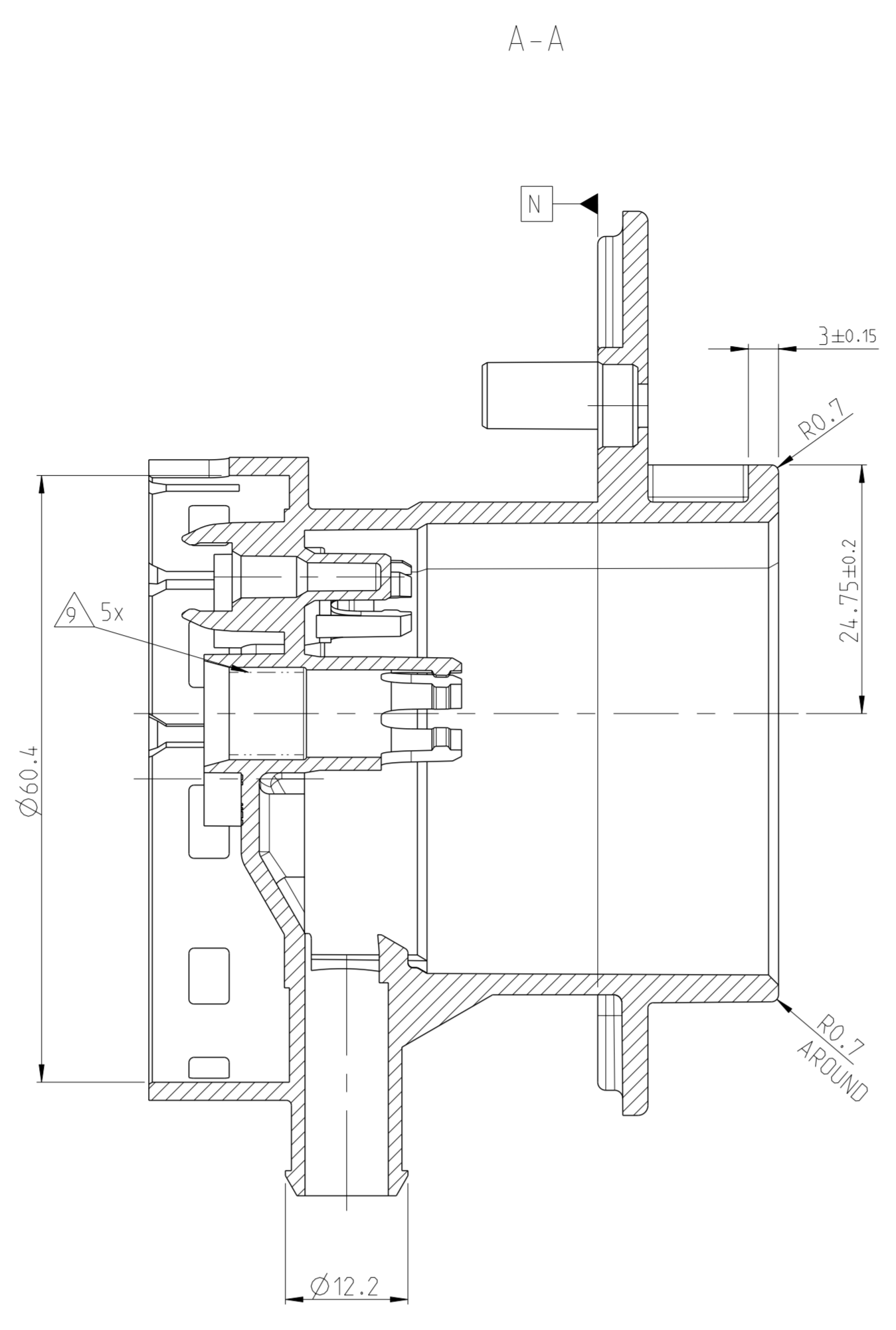
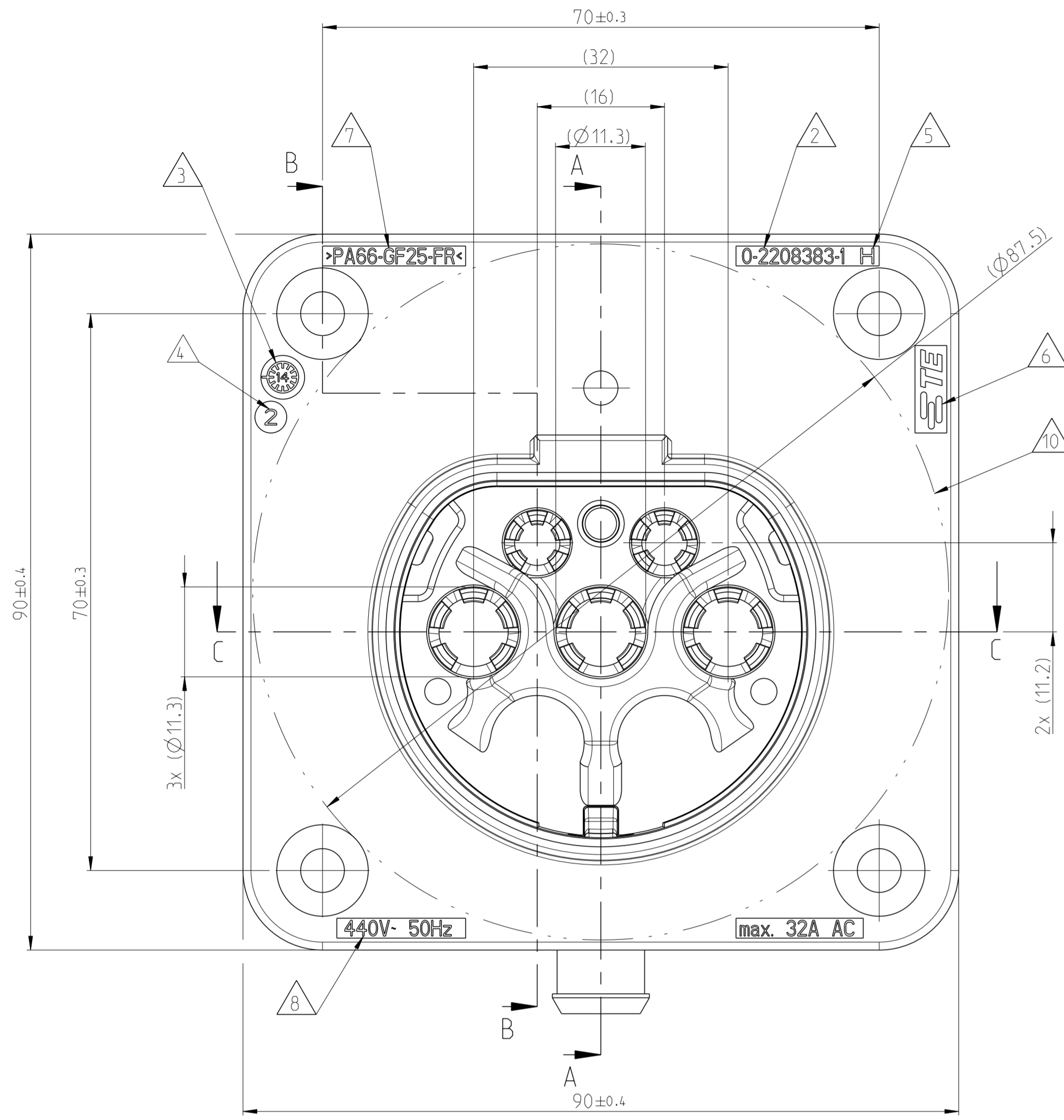
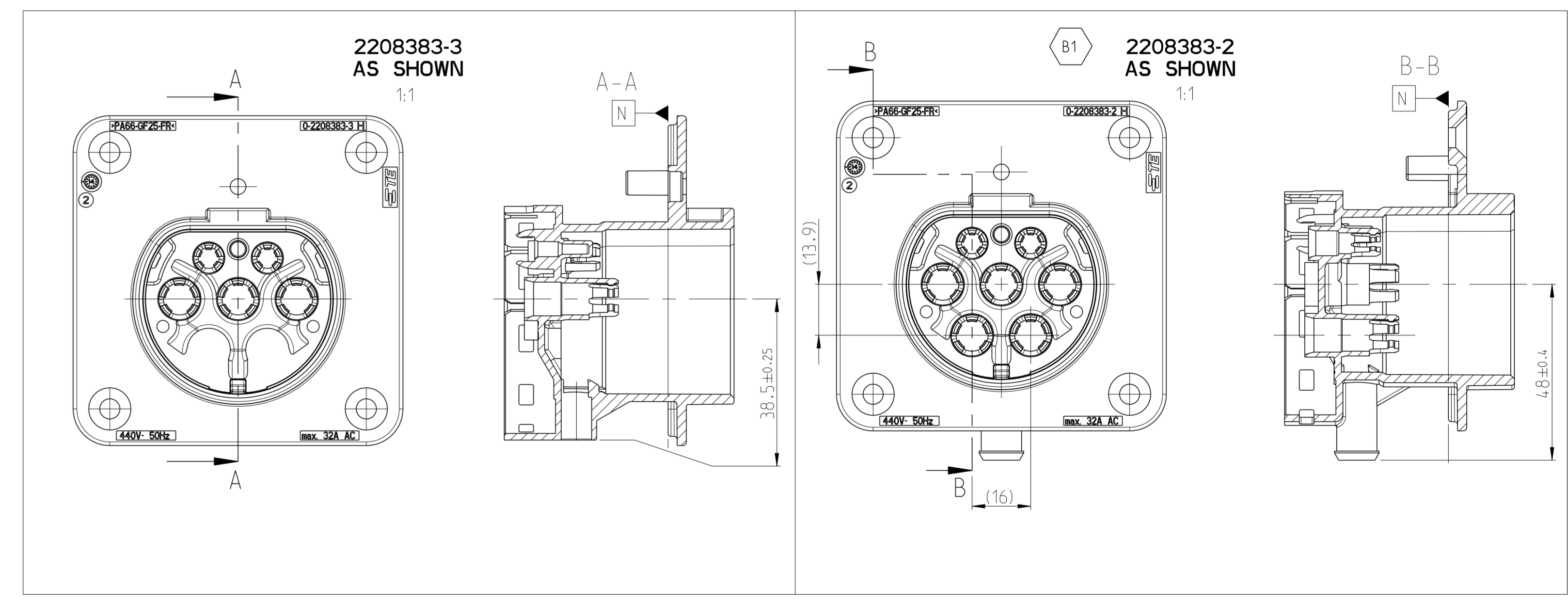
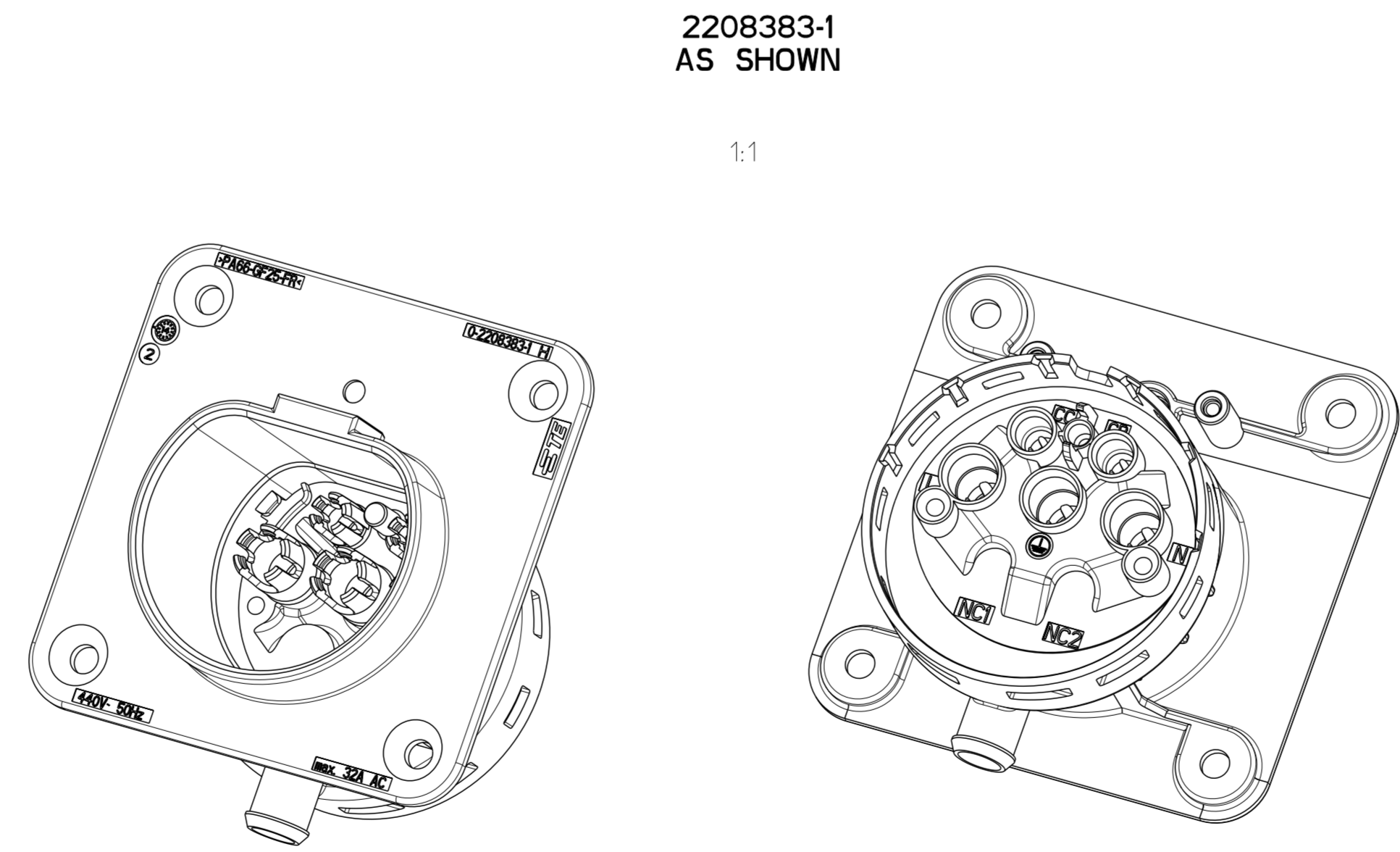
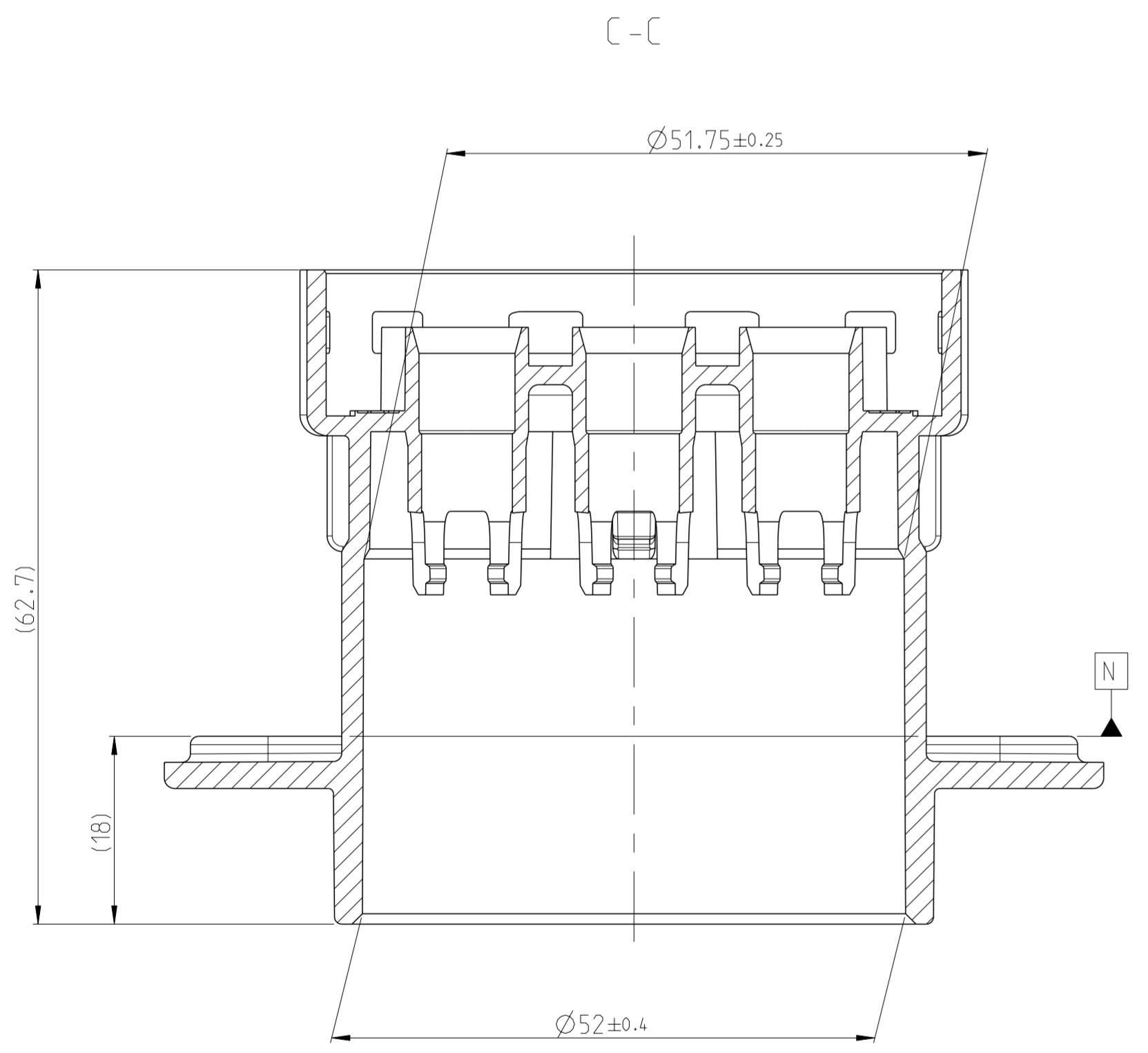


REV.	DESCRIPTION	DATE	BY	APP.
A	NEW DRAWING	200709	MKP	PWI
B	RADIUS ADDED	08082008	BB	PWI
B1	2208383-2 VARIANT MADE ACTIVE, SPEC. ADDED	09042021	SGS	PST



- 1 IN CASE OF DISCREPANCIES BETWEEN GERMAN AND ENGLISH TEXT THE GERMAN TEXT IS BINDING. Im Falle von Unterschieden zwischen dem deutschen und dem englischen Text ist der deutsche Text verbindlich.
- △ TE PART NUMBER SINGLE PART  
TE-Teilenummer Einzelteil
  - △ PRODUCTION DATE  
Produktionsdatum
  - △ CAVITY MARKING IF MULTIPLE CAVITY TOOL  
Nestmarkierung falls mehrsträngiges Werkzeug
  - △ PART REVISION  
Teilerevision
  - △ TE-TRADEMARK  
TE-Warenzeichen
  - △ MATERIAL MARKING ACC. TO VDA 260  
Materialkennzeichnung nach VDA 260
  - △ VOLTAGE, FREQUENCY  
Max. Spannung; Frequenz
  - △ SEALING SURFACES Rz1max 6.3µm  
NO SINK MARKS, NO WARPAGE, NO FLASH/BURR.  
NO EJECTOR, NO DAMAGE ALLOWED  
Dichtfläche Rz1max 6.3µm  
Keine Einfallstellen, kein Verzug, keine Ausformschrägen,  
keine Auswerfer, keine Werkzeugtrennung und Beschädigung zulässig
  - △ VISIBLE SURFACE  
Sichtfläche
  - 11 BULK PACKAGING IN PLASTIC BAG AND CORRUGATED SHIPPING BOX  
Schüttgut in Beutel und Versandkarton
  - △ IDENTIFICATION FOR CONTACTS AS SHOWN  
Kontaktkennzeichnung wie gezeigt



TE-PART-NO.	REV	DESCRIPTION	MATERIAL	WEIGHT [g]	COLOUR
2208383-3	H	SPOS, MIXED, HSG, GB 5polig, Gehäuse, Ladedose	PA66-GF25-FR	66.1	BLACK SCHWARZ RAL 9011
2208383-2	H	7POS, MIXED, HSG, GB 7polig, Gehäuse, Ladedose		68.3	
2208383-1	H	SPOS, MIXED, HSG, GB 5polig, Gehäuse, Ladedose		66.8	

DIESE ZEICHNUNG IST EIN KONTROLLIERTES DOKUMENT.  
 DIMENSIONING AND TOLERANCING PER ISO STANDARDS.  
 DIMENSIONING AND TOLERANCING PER ISO STANDARDS.

STE Connectivity

5 AND 7POS, MIXED, HSG, GB  
 5 and 7polig, Gehäuse, Ladedose GB

Customer Drawing

SCALE 1:1