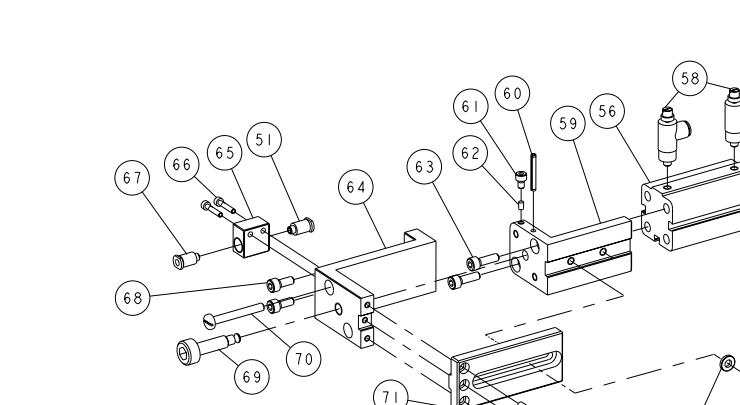


THIS DRAWING IS UNPUBLISHED. RELEASED FOR PUBLICATION 20

ALL RIGHTS RESERVED. COPYRIGHT 20

CRIMPING DATA (DADOS DE GRAMPEAÇÃO)

Table with crimping data including terminal name, wire size, crimp height, and terminal specifications.



- NOTE: 1 - GUARD MUST BE IN PLACE WHEN OPERATING APPLICATOR IN BENCH PRESS. 2 - ONLY THE ITEMS WITH QUANTITY ARE USED ON THIS APPLICATOR. 3 - TO CONVERT THE APPLICATOR TO A NON-CARRIER CUTTING STYLE, REMOVE ITEMS 139 & 140. 4 - TERMINAL SUPPORT LOCATION.

- KEYS: □ - SPARE PARTS RECOMMENDED. ▢ - GREASY LIGHTLY.

- NOTAS: 1 - USAR PROTEÇÃO QUANDO FOR USADO EM PRENSA DE BANCADA. 2 - APENAS OS ITENS COM QUANTIDADES ESPECIFICADAS SÃO USADOS NESTE APLICADOR. 3 - PARA "NÃO" CORTAR A FITA DO CARRIER, REMOVA OS ITENS 139 E 140. 4 - LOCALIZAÇÃO SUPORTE TERMINAL

- RECOMENDAÇÕES: □ - PEÇAS DE DESGASTE O CLIENTE SERÁ RESPONSÁVEL PELA REPOSIÇÃO. ▢ - ENGRAXAR LEVEMENTE.

Table with application kit details: 7-2276078-2 KIT DE APLICAÇÃO, 3-2276078-2 APLICADOR MINI PNEUMÁTICO COM DISCO DE AJUSTE FINO, 2276078-2 APLICADOR MINI PNEUMÁTICO COM DISCO DE AJUSTE NORMAL.

Large parts list table with columns for part number, description, quantity, and revision information.

Technical drawing details including dimensions, tolerances, material, and customer drawing information.