

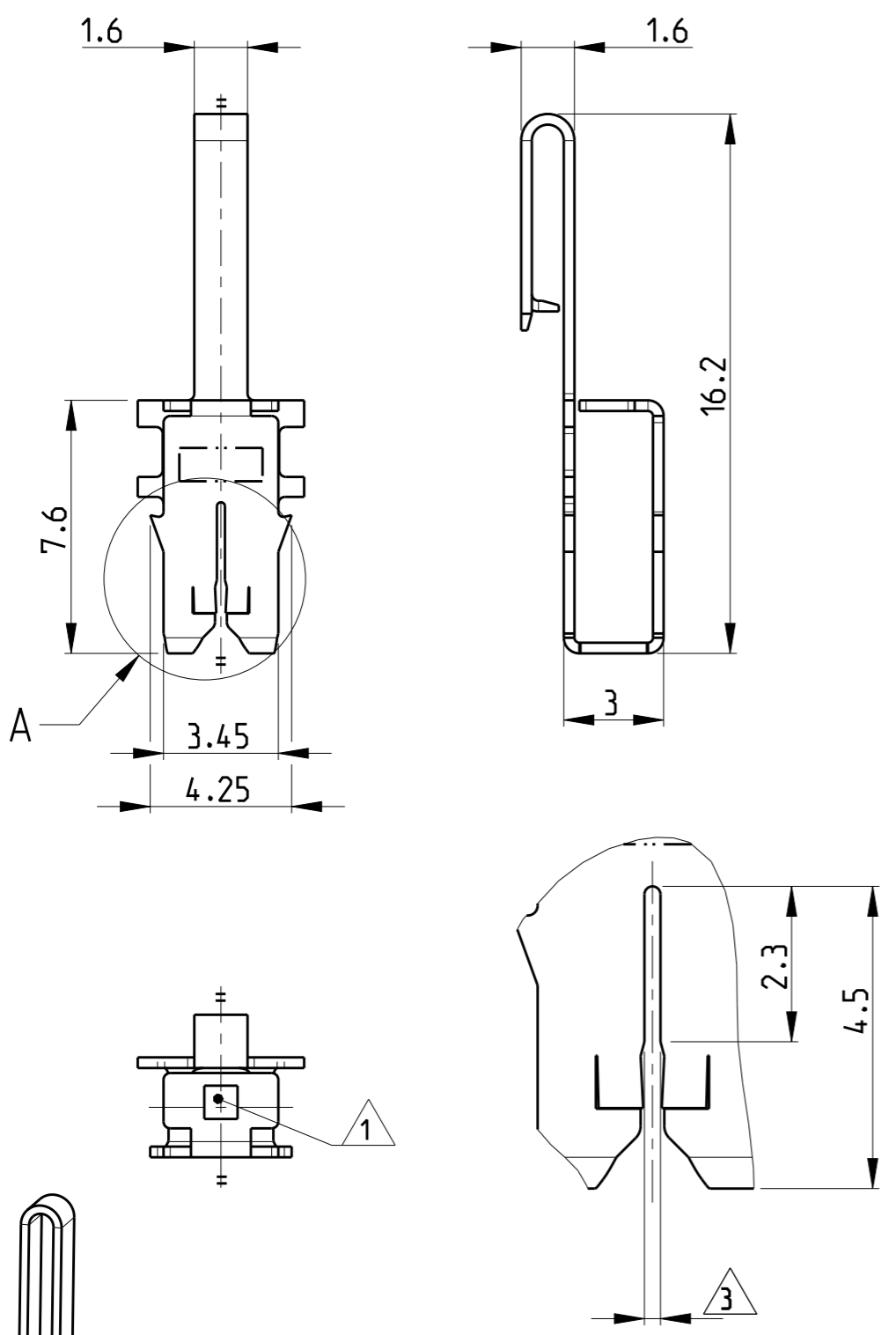
THIS DRAWING IS UNPUBLISHED
 VERTRAULICHE UNVERÖFFENTLICHTE ZEICHNUNG
 © COPYRIGHT 2000 TE CONNECTIVITY
 RELEASED FOR PUBLICATION
 FREI FUER VERÖFFENTLICHUNG
 ALL RIGHTS RESERVED.
 ALLE RECHTE VORBEHALTEN

MATED WITH
 PASSEND ZU:
 PROJEKT NR.:

REVISIONS ÄNDERUNGEN		DATE	DWN	APVD
P	LTR	DESCRIPTION BESCHREIBUNG		
	1	INITIAL RELEASE	19APR2017	SV PKS

THIS PRINT IS
PRELIMINARY
 UNQUALIFIED PRODUCT
 CONTACT PRODUCT ENGINEERING
 BEFORE USING THIS PRINT

- 5 FEED/Vorschub 5.0±0.08
- 4 Materialdicke
0.32±0.012mm
STOCK THICKNESS
- 3 Schlitz geeignet fuer:
Kupfer lackdraht, einzeln oder 2 Draehte gleichen Durchmessers
Ø0.32....0.50mm
Aluminium lackdraht, einzeln oder 2 Draehte gleichen Durchmessers
Ø0.43....0.56mm
SLOT ACCEPTS:
SINGLE OR DOUBLE COPPER MAGNET WIRE
SAME DIAMETERS Ø0.32....0.50mm.
SINGLE OR DOUBLE ALUMINUM MAGNET WIRE
SAME DIAMETERS Ø0.43....0.56mm.
- 2 Kontaktkammer nach Zeichnung Nr.411-18517
CONTACT CAVITY ACCORDING
DRAWING No.411-18517
- 1 Kennziffer fuer Lackdrahtbereich (9)
IDENTIFICATION NO. FOR MAGNET WIRE RANGE (9)



TIN FINISH Zinn Fertig	CuZn	2825276-1
SURFACE Oberflaeche	MATERIAL Material	PART NUMBER Bestellnummer

THIS DRAWING IS A CONTROLLED DOCUMENT. DIESES ZEICHNUNGSDOKUMENT WIRD DURCH AMP INCORPORATED KONTROLLIERT. ÄNDERUNGEN, DIE DEN TECHNISCHEN FORTSCHRITT DIENEN, SIND VORBEHALTEN. DEN JEWEILS LETZTLIEGENDEN ÄNDERUNGSSTAND ERFAHREN SIE AUF ANFRAGE.		DWN VIJAI 19APR2017	 TE Connectivity MAG-MATE CONTACT RAST 5 D	RESTRICTED TO NUR FUER											
DIMENSIONS: MASSEINHEITEN: MM	TOLERANCES UNLESS OTHERWISE SPECIFIED: ALLGEMEINTOLERANZEN	CHK VIJAI 19APR2017													
	<table border="0"> <tr><td>0 PLC</td><td>± 0.2</td></tr> <tr><td>1 PLC</td><td>± 0.2</td></tr> <tr><td>2 PLC</td><td>± 0.2</td></tr> <tr><td>3 PLC</td><td>± -</td></tr> <tr><td>4 PLC</td><td>± -</td></tr> <tr><td>ANGLES/W INKEL</td><td>± 5°</td></tr> </table>	0 PLC			± 0.2	1 PLC	± 0.2	2 PLC	± 0.2	3 PLC	± -	4 PLC	± -	ANGLES/W INKEL	± 5°
0 PLC	± 0.2														
1 PLC	± 0.2														
2 PLC	± 0.2														
3 PLC	± -														
4 PLC	± -														
ANGLES/W INKEL	± 5°														
MATERIAL SEE TABLE	FINISH/OBERFLAECHE/FARBE SEE TABLE	PRODUCT SPEC PRODUKTSPEZ. -	NAME	SIZE A3	CAGE CODE 00779	DRAWING NO ZEICHNUNGS-NR. C=2825276	SCALE MASSSTAB 5:1	SHEET BLATT 1	OF VON 1	REV 1					