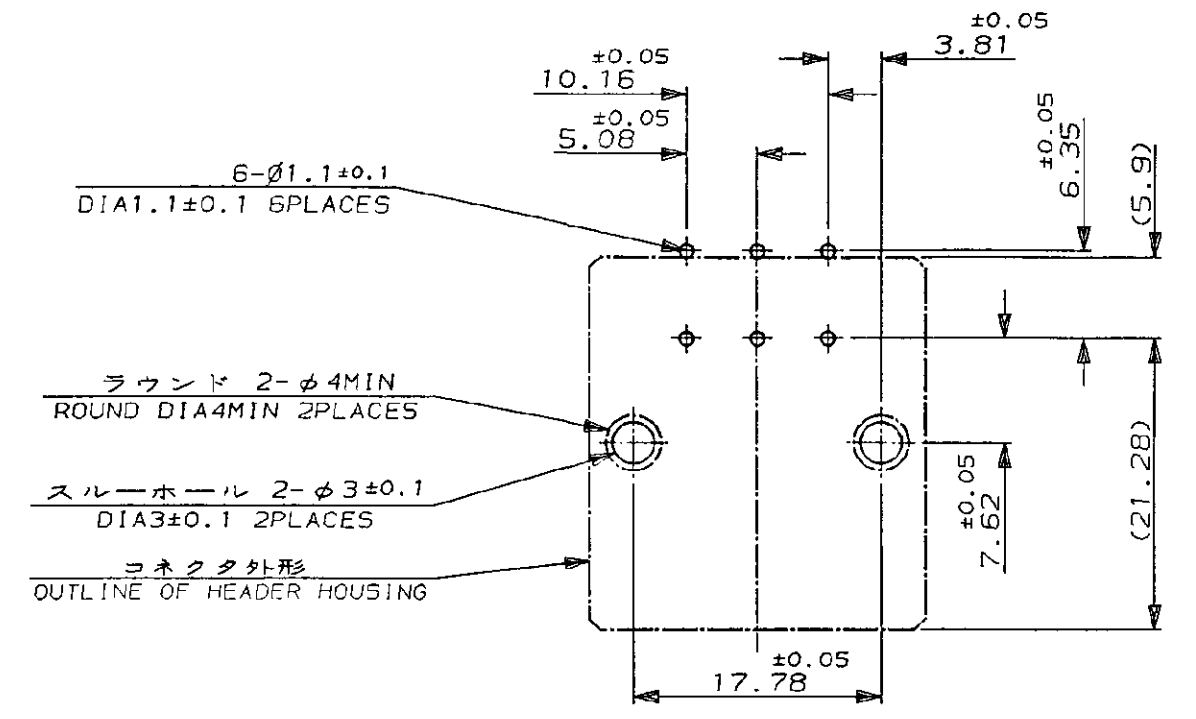
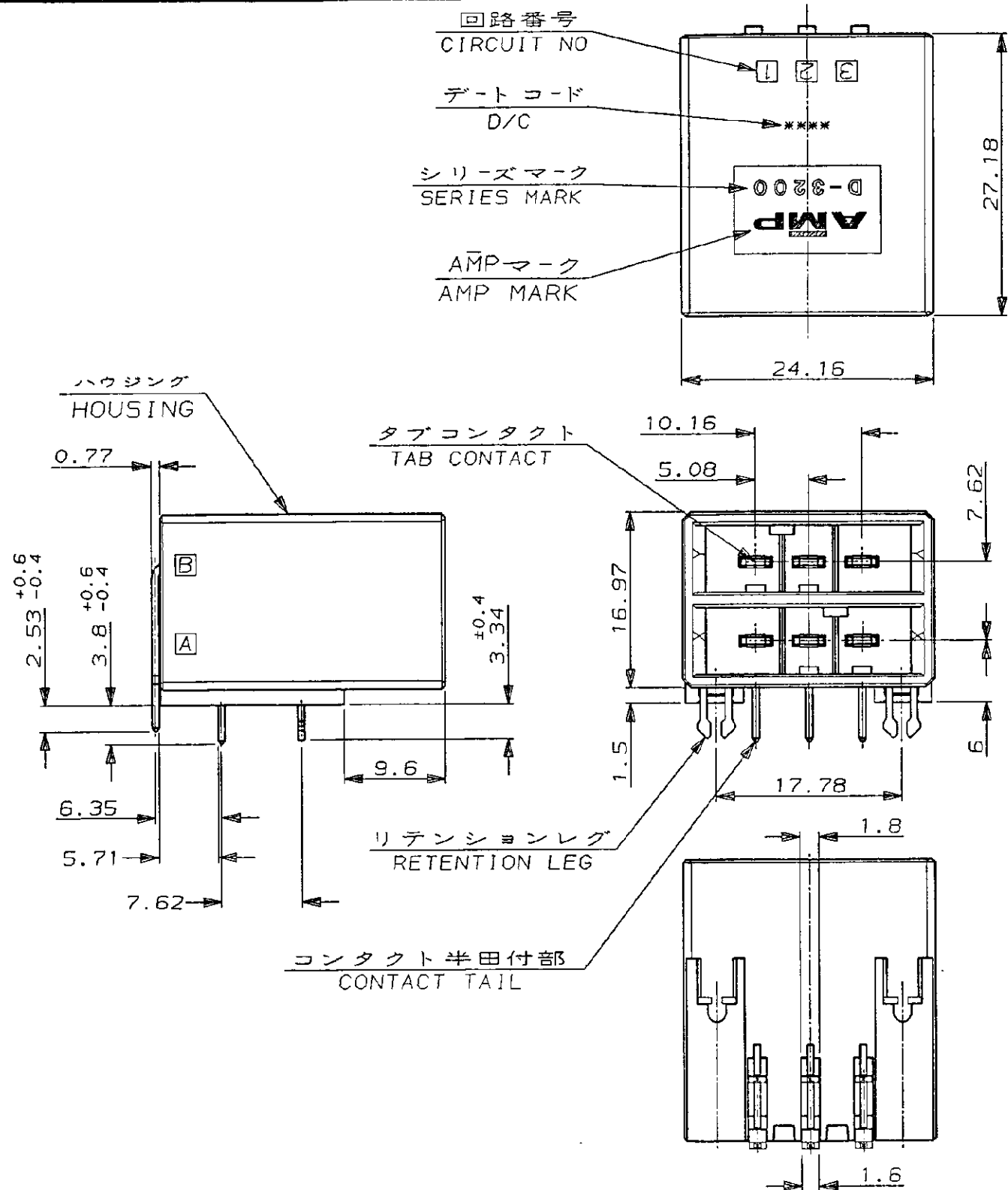


NUMBER 9-178139-2
METRIC

PRINT DIST
ALL DIMENSIONS IN MM. DO NOT SCALE PRINT

AMP-J010-2C
REV. 3/93



推奨基板取付け穴寸法 RECOMEND PC BOARD HOLE PATTERN
PC 基板厚: 1.6±0.1 (非累積公差) (コネクタ搭載面)
PC BOARD THICKNESS: 1.6±0.1 (NOT ACCUMULATE TOLERANCE) (CONNECTOR MOUNT SIDE)

注記
△ 材料: ハウジング: ガラス入り熱可塑性
ポリエステル樹脂 (94V-0), 色: 黒
コンタクト: 銅合金
リテンションレグ: 銅合金
△ めっき: コンタクト: 全面Ni下地
接触部: 0.38μm MIN金めっき
半田付部: 半田めっき
リテンションレグ: 全面Ni下地に半田めっき

NOTES
△ MATERIAL: HOUSING: GLASS FILED THERMO
PLASTIC, POLYESTER (94V-0), COLOR: BLACK
CONTACT: COPPER ALLOY
RETENTION LEG: COPPER ALLOY
△ FINISH: CONTACT, ALL OVER Ni PLATING.
CONTACT AREA, 0.38μm MIN GOLD PLATING.
CONTACT TAIL; TIN-LEAD PLATING.
RETENTION LEG; TIN-LEAD PLATING ALL OVER Ni PLATING.

Copyright ©1994 年 AMP (Japan), LTD. ALL RIGHTS RESERVED.		Copyright ©1994 AMP (Japan), LTD. ALL RIGHTS RESERVED.		AMP 日本エー・エム・ピー株式会社 Tokyo, Japan	
包含電線断面積 (WIRE RANGE) mm ² (AWG -)	保護外径 (INSULATION DIA.) mmφ	名称 (NAME) ダイナミック D-3200 6極 ヘッダー (水平タイプ) アッシ DYNAMIC D-3200 6POS HDR (H-TYPE) ASS'Y			
材料 (MATERIAL)	仕上 (FINISH)	一般公差 (GENERAL TOLERANCE) 10mm以下: ±0.3 10mm以上 30mm以下: ±0.4 30mm以上 100mm以下: ±0.45 角度: ±3°			
DR. 30/AUG/94 Y. ISHIKAWA	DE. 30/AUG/94 Y. ISHIKAWA	LOC B J	番号 (No.) 9-178139-2		
LTR 変更 (REVISION RECORD)	DR CHK DATE	尺度 (SCALE) 2-1	REV. 0	SHEET 1 OF 1	

(CUSTOMER DRAWING) 参考 面