

4

3

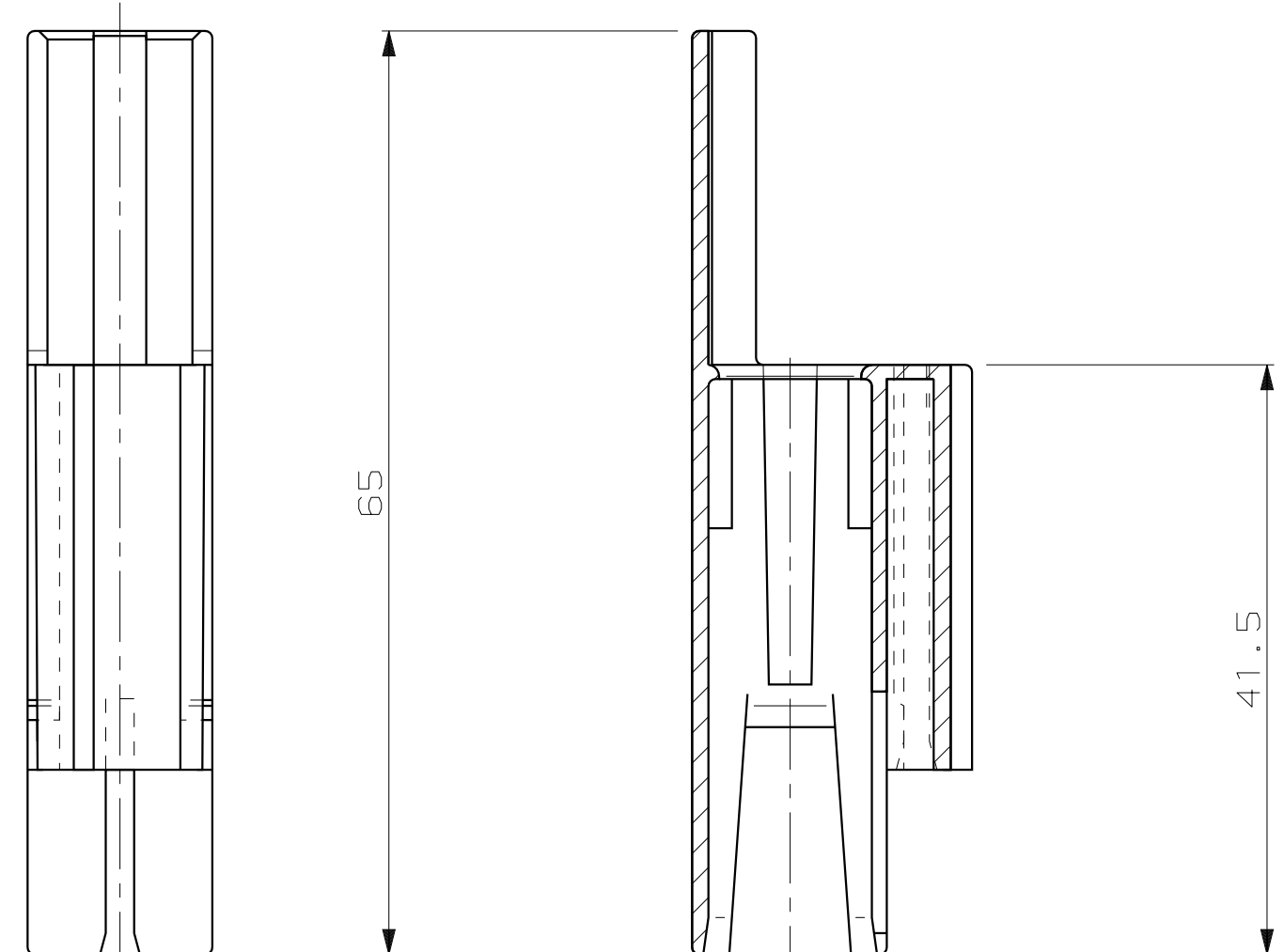
2

1

THIS DRAWING IS UNPUBLISHED. VERTRAULICHE UNVERÖFFENTLICHTE ZEICHNUNG. RELEASED FOR PUBLICATION FREI FÜR VERÖFFENTLICHUNG. MATED WITH: PASSEND ZU: 964728. PROJECT NR.: 93-52033.

© COPYRIGHT 1997 BY AMP INCORPORATED. ALL RIGHTS RESERVED. ALLE RECHTE VORBEHALTEN.

LOC		DIST		REVISIONS AENDERUNGEN			
P	LTR	DESCRIPTION BESCHREIBUNG		DATE	DWN	APVD	
	A	-					
	A1	Zeichnung ueberarbeitet		11.07.94	Honigm.	-	
	B	-3,-4,-5,-6 und -8 ergaenzt		26.07.94	J.Kunze	-	
	B1	Opel-Kurzzeichen hinzu		09.08.94	M.Paul	-	
	B2	Zeichnung modifiziert		23.08.94	L.Post	-	
	C	Opel-Kurzzeichen f.964736-8, war f. 964736-6		13.09.94	Meinhardt	-	
	C1	SEE PCN EG00-0451-97-4		03.06.96	Honigm.	-	
	C2	SEE PCN EG00-1302-97-2		24 APR 97	Honigm.	-	
				24 NOV 97	Honigm.	-	



1pol. MAXI POWER TIMER Gehaeuse ist nur einzusetzen mit :
 1POS. MAXI POWER TIMER HSG. HAS TO BE USED ONLY WITH :

Variante fuer Astra, Corsa, Omega / VARIANT FOR ASTRA, CORSA, OMEGA

- 964730-1 (Abdeckkappe unten/LOWER COVER)
- 964757-1 (Abdeckkappe oben/UPPER COVER)
- 964728-1 (6pol. MAXI POWER TIMER Gehaeuse/6POS. MPT HSG.)
- 964727-1, -3, -4, -5, -6, -8/964733-1, -3, -4, -5, -6, -8/
- 964734-1, -3, -4, -5, -6, -8/964735-1, -3, -4, -5, -6, -8/964737-1, -3, -4, -5, -6, -8

(1pol. MPT Gehaeuse, je nach Bedarf/1POS. MPT HSG., ONLY IF IT IS NEEDED)

Einzusetzende Kontakte und Crimpwerkzeuge siehe Kontakttabellen der MAXI POWER TIMER Gehaeuse.
 FOR CONTACTS AND CRIMP TOOLS YOU HAVE TO TAKE A LOOK ON THE CONTACT TABLE

- Bemerkungen / NOTES
- 1 AMP-Logo / AMP-LOGO
 - 2 Bestell-Nummer / ORDER-NUMBER
 - 3 Werkzeugaenderungindex / REVISIONS-NUMBER
 - 4 Werkstoffkennzeichnung / MATERIAL MARKING
 - 5 GM-Logo / GM-LOGO
 - 6 Kunden-Kurzzeichen / CUSTOMER TRADE MARK
 - 7 Nestmarkierung / CAVITY MARKING
 - 8 Produktions-Datum / PRODUCTION-DATE

MPT CONTACT	3.3-4.7	962928-1	962929-1	>2.5-4.0	CuNiSi	vorverzinnt	2-878592-2	734531-1
MPT CONTACT	4.0-5.2	962930-1	962931-1	4.0-6.0	CuNiSi	vorverzinnt	2-878593-2	734532-1
MPT CONTACT	4.7-6.6	962932-1	962933-1	6.0-10.0	CuNiSi	vorverzinnt	2-878659-2	734533-1
Kontakte	Isolierungsdurchmesser	AMP Bestell-Nummer Bandware	Einzelansfuhrung	DGB in mm²	Werkstoff	Oberflaeche	Crimp-Werkzeuge Masch.-Werkz. Handzange	

OPEL-Kurzzeichen	Bestell-Nr.	Rev.	Pos.	Stueck	Benennung Einzelteil	Werkstoff	Oberflaeche Farbe
F1-21	0-964736-8	C	-	1	1pol. Gehaeuse PA66-GF13	hellgrau	
-	0-964736-6	C	-	1	1pol. Gehaeuse PA66-GF13	hellblau	
-	0-964736-5	B	-	1	1pol. Gehaeuse PA66-GF13	rot	
F1-30	0-964736-4	C	-	1	1pol. Gehaeuse PA66-GF13	orange	
-	0-964736-3	B	-	1	1pol. Gehaeuse PA66-GF13	hellgruen	
F1-33	0-964736-2	B	-	1	1pol. Gehaeuse PA66-GF13	gelb	
-	0-964736-1	B	-	1	1pol. Gehaeuse PA66-GF13	schwarz	

THIS DRAWING IS A CONTROLLED DOCUMENT FOR AMP INCORPORATED. IT IS SUBJECT TO CHANGE AND THE CONTROLLING ENGINEERING ORGANIZATION SHOULD BE CONTACTED FOR THE LATEST REVISION. DIESES ZEICHNUNGSDOKUMENT WIRD DURCH AMP INCORPORATED KONTROLLIERT. AENDERUNGEN, DIE DEM TECHNISCHEN FORTSCHRITT DIENEN, SIND VORBEHALTEN. DEN JEWEILS LETZTUELTIGEN AENDERUNGSSTAND ERFAHREN SIE AUF ANFRAGE.

DIMENSIONS: DIMENSIONEN: mm

TOLERANCES UNLESS OTHERWISE SPECIFIED: ALLE MEINTOLERANZEN

0 PLC ±0.3mm
 1 PLC ±0.3mm
 2 PLC ±0.3mm
 3 PLC ±

ANGLES /WINKEL ±2°
 FINISH /OBERFLAECHE/FARBE

MATERIAL PA66-GF13

DWN B.Honigmann 11 JUL 94
 CHK L.Post 12 JUL 94

APVD -

PRODUCT SPEC PRODUKTSPEZ. -

APPLICATION SPEC VERARBEITUNGSSPEZ. -

WEIGHT GEWICHT -

RESTRICTED CUSTOMER /SONDERZEICHNUNG

AMP Deutschland GmbH
 D - 63225 Langen

MAXI POWER TIMER HOUSING, 1POS.
 CODING E, PLUSPOLE DISTRIBUTOR
 Maxi Power Timer Gehaeuse, 1pol.
 Kodierung E, Pluspol-Potentialverteiler

SIZE A3
 CAGE CODE 00779
 DRAWING NO ZEICHNUNGS-NR. C-964736

RESTRICTED TO NUR FÜR GM

MASSSTAB 2:1
 BLATT 1 VON 1
 REV C2