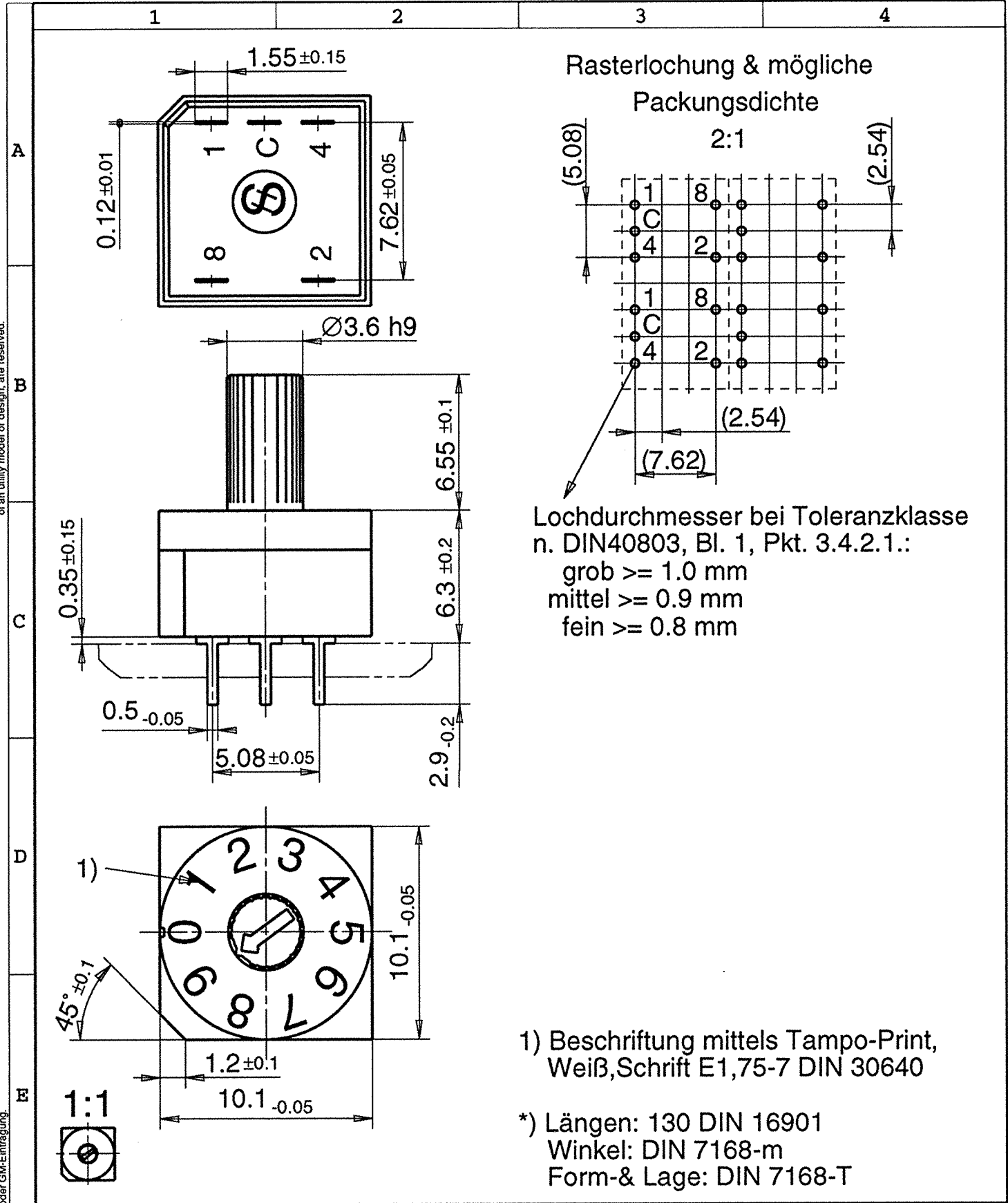
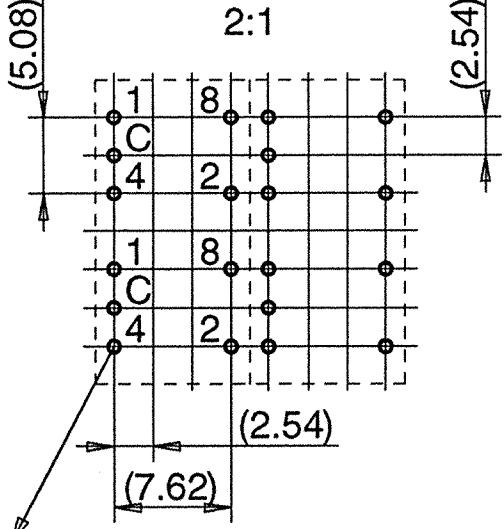


The reproduction, transmission or use of this document or its contents is not permitted without explicit written consent of the City of Offenbach. All rights, including patent rights, are reserved.

Weitergabe sowie Vervielfältigung dieser Unterlage, Verwendung und Mitteilung ihres Inhalts nicht gestattet, soweit nicht ausdrücklich zugestanden. Zuwiderhandlungen verpflichten zu Schadenersatz. Alle Rechte vorbehalten, insbesondere für den Fall der Patenterteilung oder GMR-Eintragung.



Rasterlochung & mögliche Packungsdichte



Lochdurchmesser bei Toleranzklasse n. DIN40803, Bl. 1, Pkt. 3.4.2.1.:
 grob ≥ 1.0 mm
 mittel ≥ 0.9 mm
 fein ≥ 0.8 mm

1) Beschriftung mittels Tampo-Print, Weiß, Schrift E1,75-7 DIN 30640

*) Längen: 130 DIN 16901
 Winkel: DIN 7168-m
 Form- & Lage: DIN 7168-T

		DIN 2300 *)		Maßstab 4:1 ; 2:1 ; 1:1	
				Maßbild	
		Datum 03.04.85			
		Bearb Carlier			
		Gepr. CI Sch/T			
		Norm 5359			
03	WO97/3000	06.11.96	BC	Siemens AG	
02	WB 87/191	14.09.87			
01		11.05.87			
52		05.09.85			
51		03.04.85			
Zust	Mitteilung	Datum	Name	C42315-A1353-A2-* -27	
				Blatt 1- Bl.	