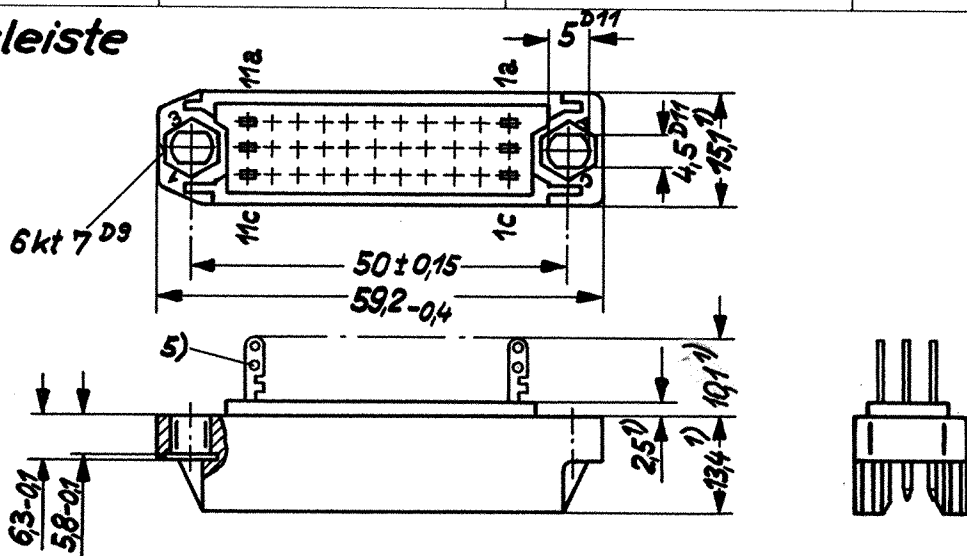
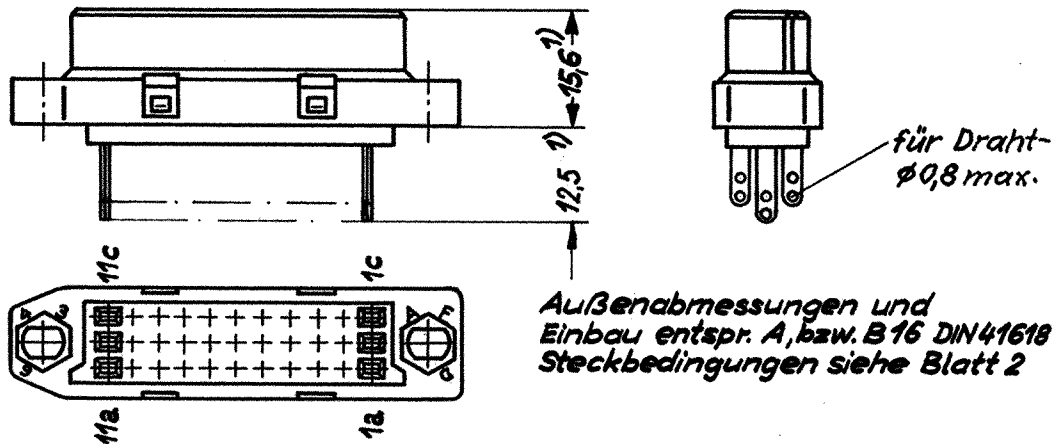


Messerleiste



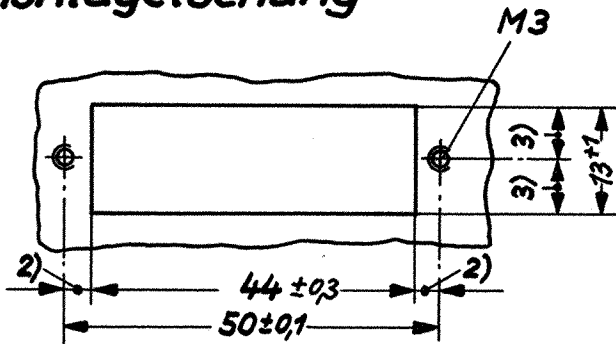
Federleiste *fehlende Maße siehe unter Messerleiste*



Außenabmessungen und Einbau entspr. A, bzw. B 16 DIN 41618 Steckbedingungen siehe Blatt 2

ORG-Nr.: N431212E
FGN-Nr.: 5123

Montagelochung



2)...3) zul. Unterschied 0,2
1) Größtmaß

Bestellbezeichnung	Kontaktzahl	Kontaktoberfläche
Messerleiste C42334-A301-A13	33	vergoldet
Federleiste C42334-A301-A14	33	vergoldet

Freimaßtoleranzen

Zeichnung besteht aus 4 Blatt

Ausgabe	Änderung	Tag	Name
04	453/0592	26.01.83	MW
03	458/0547	22.11.77	Had
02	454/6049A	30.4.74	CP
01	454/6020N	14.11.73	WV
52		18.07.73	WV
51			

Tag	Name
Bearb. 20.06.73	W. Heft
Gep. 26.7.73	fy
Norm. 21.8.73	W. Heft

Maßbild
Abmessungen, Montagelochung

Maßstab
1:1

SIEMENS
AKTIENGESELLSCHAFT

C42334-A301-A13-x-27

Blatt
1+

Steckanordnung in Einschüben

Bild 1

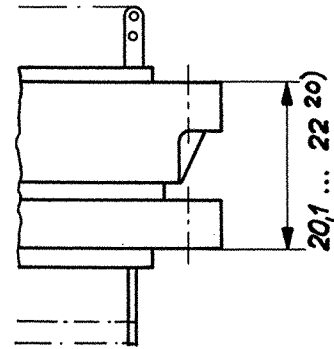
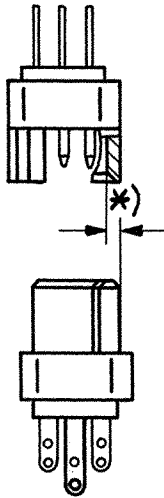
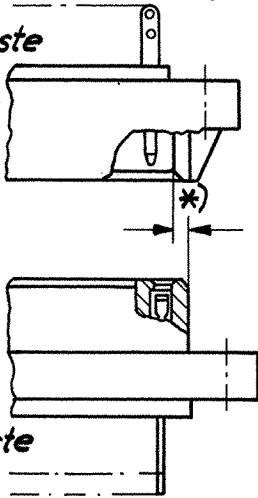
Kontaktgabe

Bild 2

Längsrichtung

Querrichtung

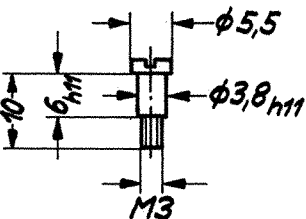
Messerleiste



Federleiste

in Richtung	zul. Mittenabweichung des Federleistendoms im Messerleistenschutzkragen (gesteckt)	*) Größter zul. Versatz bei beweglichem Einbau ²¹⁾ ₂₂₎
längs	$\pm 0,15$	1,4
quer	$\pm 0,1$	1,4

Ansatzschraube
C42334-A303-B1 21a)



22) Bei Verwendung v. voreilenden Kontakten eingedrückte Versatzmaße (Tab. Bl.3) gültig

21) Unter beweglichem Einbau ist zu verstehen:

- a) Befestigung der Leiste beweglich mit Ansatzschraube z.B. C42334-A303-B1
- b) Beweglichkeit der Montageplatte

Achtung: Auf den Leistenkörpern darf nicht das Gewicht der Einschübe ruhen.

ORG-Nr.: N431212E

FGN-Nr.: 5123

20) max. Abstand für einwandfreie Kontaktgabe

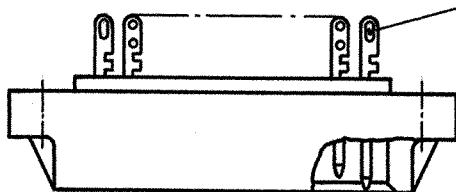
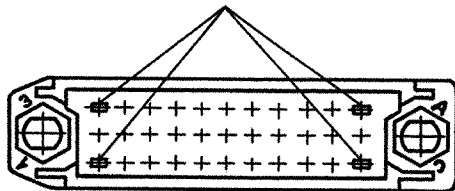
Freimaßtoleranzen				Tag		Name		Maßstab	
04	453/0592	26.01.83	MW	Bearb.	20.06.73	W. Holt	Maßbild Steckbedingungen		1:1
03	458/0547	22.11.77	Jbd	Gepr.	26.7.78	J. V. G.			
02	454/6049A	30.4.74	Coll	Norm.	21.8.73	J. V. G.			
01	454/6020N	14.11.73	JH					Blatt 2+	
51	—	—	—						
Ausgabe				Änderung		Tag		Name	
SIEMENS AKTIENGESELLSCHAFT				C42334-A301-A13-*27					

Messerleiste mit voreilenden Kontakten

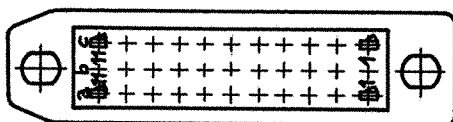
ORG-Nr.: N431212E

FGN-Nr.: 5123

voreilende Kontakte in Messerkammern: a1/11; c1/11



Kennung des voreilenden Kontaktes



Abmessungen, Montagelochung und Kontaktgabe siehe Bl.1 und Bl.2

Einschränkung der in der Tabelle in Bl.2 aufgeführten Versatzmaße :

in Richtung	zul. Mittenabweichung des Federleistendoms im Messerleistenschutzkragen (gesteckt)	*) Größter zul. Versatz bei beweglichem Einbau 30)
längs	$\pm 0,15$	0,7
quer	$\pm 0,1$	0,6

30) Unter beweglichem Einbau ist zu verstehen:

- a) Befestigung der Leiste beweglich mit Ansatzschraube z.B. C42334-A303-B1
b) Beweglichkeit der Montageplatte

Bestellbezeichnung	Kontaktzahl	Kontaktoberfläche
Messerleiste C42334-A301-A113	29 normal / 4 voreilend	vergoldet
Federleiste C42334-A301-A14	33	vergoldet

Maßstab 1:1

				Datum 18.1.74
				Bearb. W. Zell
				Gepr. J. v. W.
				Norm. hi. Wei
04	453/0592	26.01.83	MW	N Wv ZL KB 614
03	458/0547	22.11.77	Jel	
01	454/6048N	4.2.74	JW	
51				
Zust.	Mitteilung	Datum	Name	

Maßbild
voreilende Kontakte

SIEMENS
AKTIENGESELLSCHAFT

C42334-A301-A13-x-27

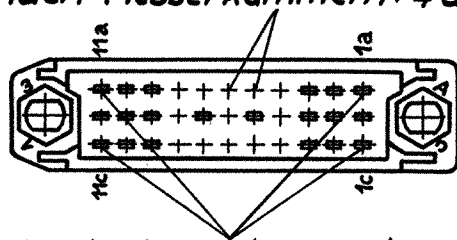
Blatt

3+

Bl.

Messerleiste teilbestückt, mit voreilenden Kontakten

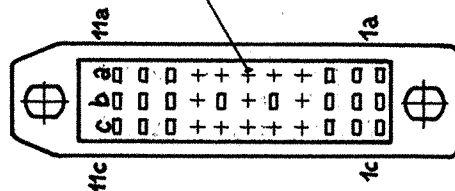
Lage der freizulassenden Messerkammern: 4 abc; 5ac; 6 abc; 7ac; 8 abc



Lage der voreilenden Kontakte: a 1/11; c 1/11

Federleiste teilbestückt

Lage der freizulassenden Federkammern: 4 abc; 5ac; 6 abc; 7ac; 8 abc



ORG-Nr.: N431212E
FGN-Nr.: 5123

Abmessungen, Montagelochung, Kontaktgabe und Steckanordnung siehe Bl. 1, 2 u. 3

Bestellbezeichnung	Kontaktzahl	Kontaktoberfläche
Messerleiste C42334-A301-A213	16 normal / 4 voreilend	vergoldet
Federleiste C42334-A301-A214	20	vergoldet

Maßstab 1:1

			Datum	18.1.74
			Bearb.	Wa. Heik
			Gepr.	Fg. Weh
			Norm.	1/2 Weh
04	453/0592	26.01.83	HW	N WV ZL KB 614
03	458/0547	22.11.77	Kal	
01	454/6048N	4.2.74	PKK	
51				
Zust.	Mitteilung	Datum	Name	

Maßbild
teilbestückte Leisten

SIEMENS
AKTIENGESELLSCHAFT

C42334-A301-A13-x-27

Blatt
4-
Bl.