

Matériaux : Alliage d'aluminium et inox
Materials : Aluminium alloy and stainless steel

Cle : Thermoplastique
Key : Thermoplastic

Protection : Rien - Nickel noir
Protection : Nothing - Black nickel
 (3) W - Cadmium vert olive
 W - Olive drab cadmium

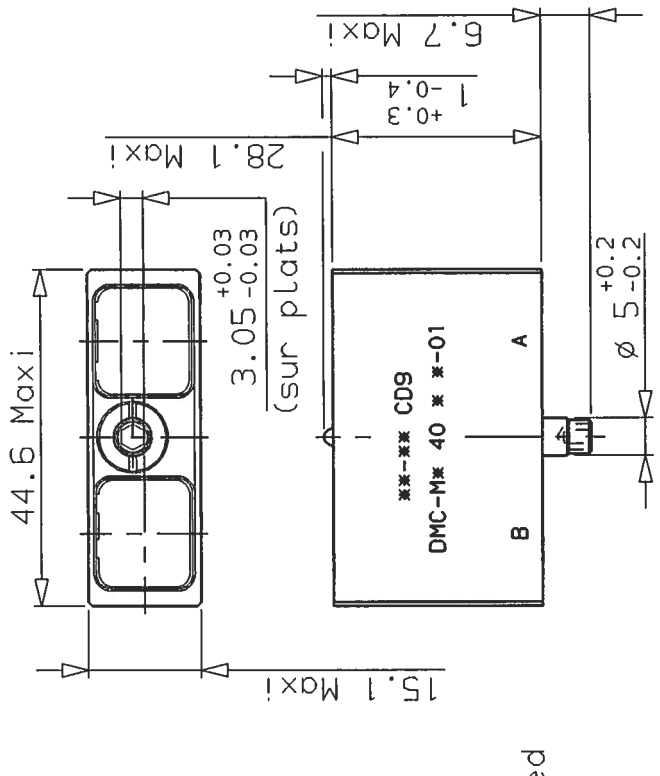
Boitier : Rien - Non durci
Shell : Nothing - Not shielded
 (1) D - Durci
 D - Shielded

Boitier : Rien - Livre avec cle de detrompage polarise N
Shell : Nothing - Delivered with N keying (732-8020-10)
 (2) A - Livre sans cle de detrompage
 A - Delivered without keying

REFERENCE			
(1)	(2)	(3)	
DMC-M	40		01
DMC-M	40	W	01
DMC-M	40	A	01
DMC-M	40	A	W
DMC-M	40		01
DMC-M	40		W
DMC-M	40	A	01
DMC-M	40	A	W

b	02 03 93	Correction texte
a	01 02 93	Mise a jour plan
Indice	Date	Observations
ORIGINE : DE 89066		

Cle de detrompage
Coding key
 DMC-M* 40 * *-01



Masse sans la cle de detrompage
 Weight without coding key
 22 g Maxi

SERIE DMC-M ; DMC-MD (vis)
 DATE 25 07 92 VISA

DESIGNATION FICHE (2 modules)
 PLUG (2 modules)
 REF : DMC-M* 40 * *-01
 (1) (2) (3)