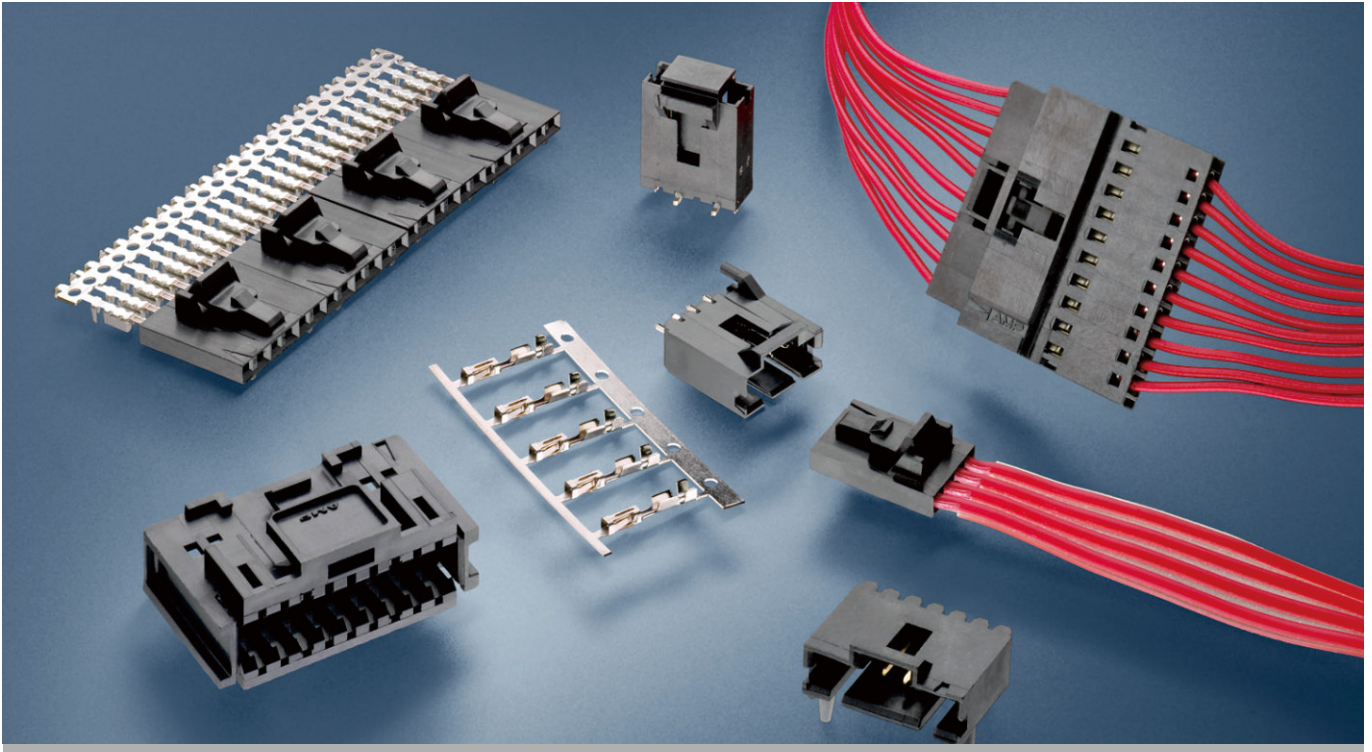


# AMPMODU MTE 互连系统





## 快速参考指南

# AMPMODU MTE 互连系统

TE Connectivity 的 AMPMODU MTE 互连系统适用于各种线对板和线对线应用，广泛用于众多类型的电子设备，包括电脑、复印机、商业打印机、应用设备、医疗设备，以及汽车控制。产品采用绝缘刺破触点（IDC）或压接触点，以满足客户的不同需求。

### 特点和优势

- 提供带锁扣或极性的选择
- 耦合护罩可将多个带导引条的小插头组成较大的单排或双排带锁扣连接器
- 提供三种镀层选择
- 焊接中通过特别的冲模端子增加元件在PCB板上的保持力
- 耐高温产品兼容SMT
- 位数为2-25位

### 产品应用

- 医疗设备
- 汽车控制
- 复印机
- 应用设备
- 商业打印机
- 自动售货机
- 电脑
- 仪器和测试设备
- 电信设备
- 存储设备

## 绝缘刺破型与压接型端子

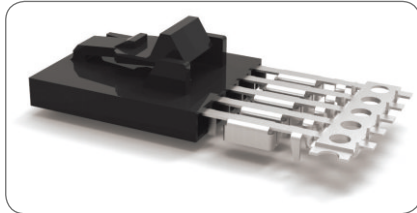
### 绝缘刺破型

- 节省时间
- 预载触点
- 自动操作
- 与压接适用相同插头

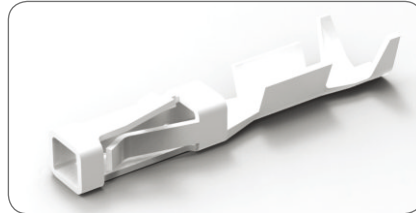
### 压接型

- 节省成本
- 灵活，一种端子可用于多种线径（4WG）
- 手动操作
- 与绝缘刺破适用相同插头

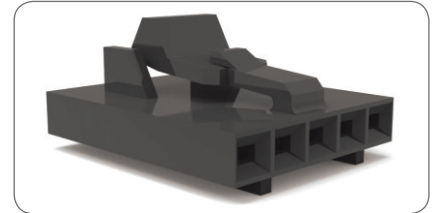
## 插头配件



绝缘刺破型 AMPMODU MTE



压接型 Short Point 触点



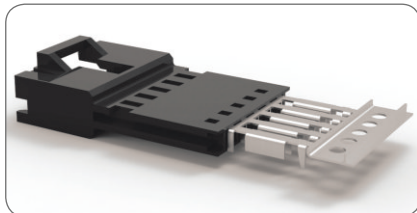
AMPMODU MTE 外壳

插口				
位数	线径AWG	镀层		
		15 μ" 金	30 μ" 金	锡
2	22-26	5-103957-1	5-103958-1	5-103956-1
3		5-103957-2	5-103958-2	5-103956-2
4		5-103957-3	5-103958-3	5-103956-3
5		5-103957-4	5-103958-4	5-103956-4
...		...	...	...
25		7-103644-4	7-103734-4	7-103645-4
2	26-30	5-103960-1	5-103961-1	5-103959-1
3		5-103960-2	5-103961-2	5-103959-2
4		5-103960-3	5-103961-3	5-103959-3
5		5-103960-4	5-103961-4	5-103959-4
...		...	...	...
25		7-103640-4	7-103897-4	7-103641-4

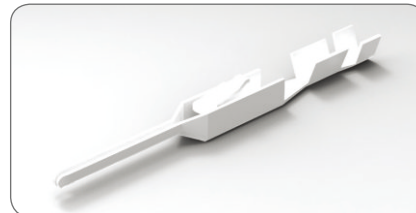
SHORT POINT 触点			
镀层	AWG	带装	散装
15 μ" 金	20-24	104479-9	1-104479-2
30 μ" 金		1-104479-0	1-104479-3
锡		104479-8	1-104479-1
15 μ" 金	22-26	1-104480-2	1-104480-5
30 μ" 金		1-104480-3	1-104480-6
锡		1-104480-7	1-104480-4
15 μ" 金	28-32	1-104481-0	1-104481-2
30 μ" 金		1-104481-1	1-104481-3
锡		5-104481-2	5-104481-6

MTE 插头外壳	
位数	部件编号
2	104257-1
3	104257-2
4	104257-3
5	104257-4
...	...
25	2-104257-4

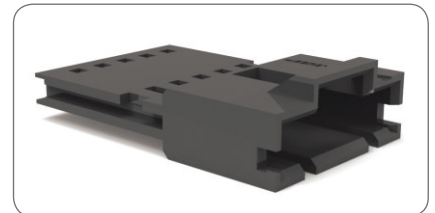
## 对配端配件



绝缘刺破型 AMPMODU MTE



压接型插针



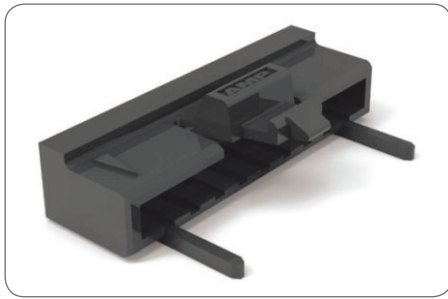
AMPMODU MTE 外壳

插针				
位数	线径AWG	镀层		
		15 μ" 金	30 μ" 金	锡
2	22-26	5-103945-1	5-103946-1	5-103944-1
3		5-103945-2	5-103946-2	5-103944-2
4		5-103945-3	5-103946-3	5-103944-3
5		5-103945-4	5-103946-4	5-103944-4
...		...	...	...
25		7-103660-4	7-103893-4	7-103661-4
2	26-30	5-103948-1	5-103949-1	5-103947-1
3		5-103948-2	5-103949-2	5-103947-2
4		5-103948-3	5-103949-3	5-103947-3
5		5-103948-4	5-103949-4	5-103947-4
...		...	...	...
25		7-103658-4	7-103894-4	7-103659-4

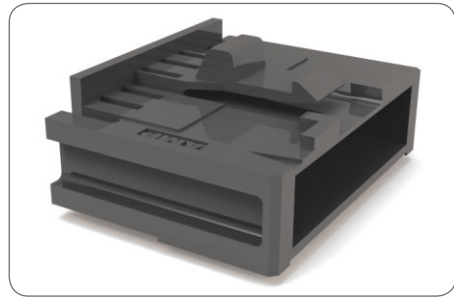
压接型插针触点			
镀层	线径AWG	带装	散装
15 μ" 金	22-26	5-104505-4	5-104505-5
30 μ" 金		5-104505-6	5-104505-7
锡		5-104505-2	5-104505-3
15 μ" 金	28-32	5-104506-4	5-104506-5
30 μ" 金		5-104506-6	5-104506-7
锡		5-104506-2	5-104506-3

MTE 压接型插针外壳	
位数	部件编号
2	103653-1
3	103653-2
4	103653-3
5	103653-4
...	...
25	2-103653-4

耦合护罩

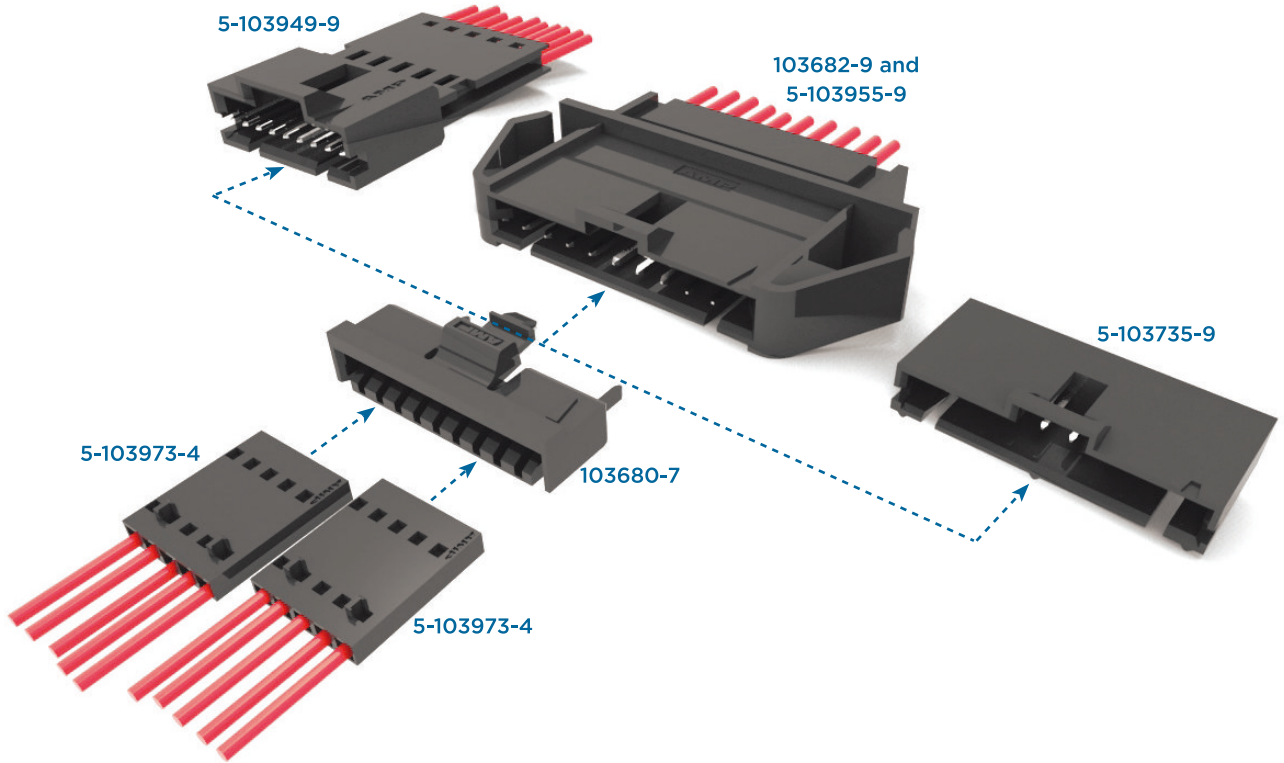


单排

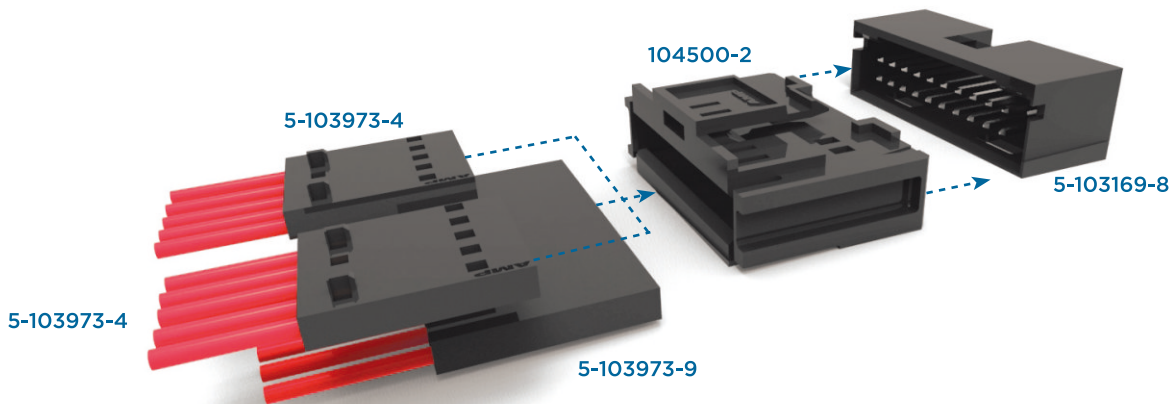


双排

单排耦合护罩和匹配的 AMPMODU MTE 产品的典型应用

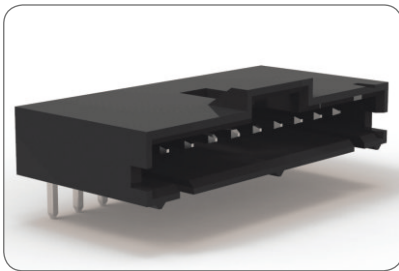


双排耦合护罩和匹配的 AMPMODU MTE 产品的典型应用

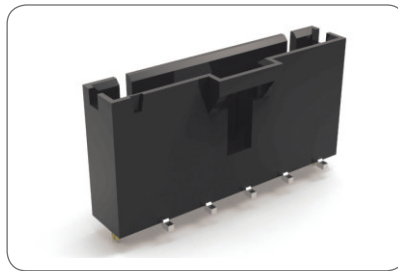




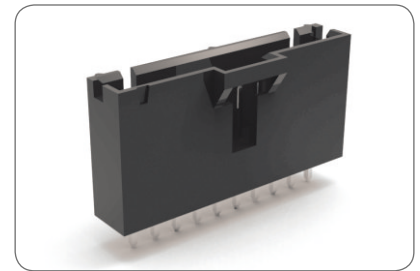
## 板端产品 — 带锁扣



直角型



表面贴装型



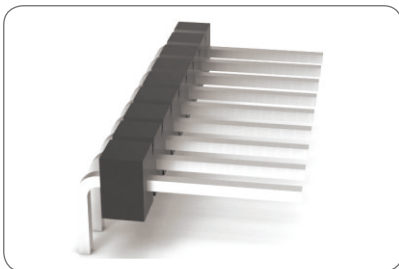
垂直型

### 性能规格

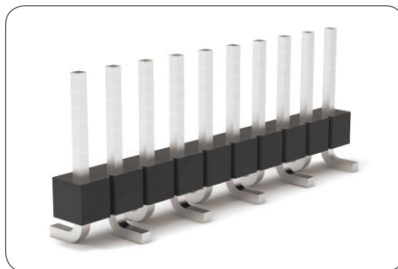
型号	位数	焊接温度	额定电流	应用规格
直角型	2-25	265°C波峰	3 amps*	114-25026
表面贴装型	2-25	245°C回流	3 amps*	114-25026
垂直型	2-25	265°C波峰	3 amps*	114-25026

\* 对于大气中单个触点

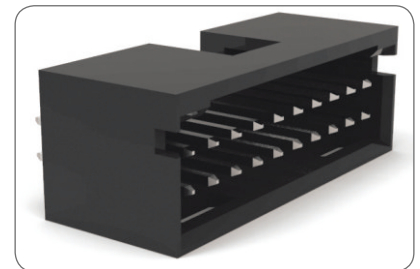
## 其他（非）板端解决方案



直角/分离式插针\*\*



表面贴装/分离式插针\*\*



垂直式/有边框插针

### 性能规格

型号	位数	焊接温度	额定电流	应用规格
直角式	2-25	265°C波峰	3 amps*	N/A
表面贴装式	3-15	245°C回流	3 amps*	N/A
垂直式	8-50	265°C波峰	3 amps*	N/A

\* 对于大气中单个触点

\*\* 仅分离式插针提供.230英寸的对配后插针长度

## 板端产品 — 带锁扣

产品规格 — 108-25034 (标准产品)

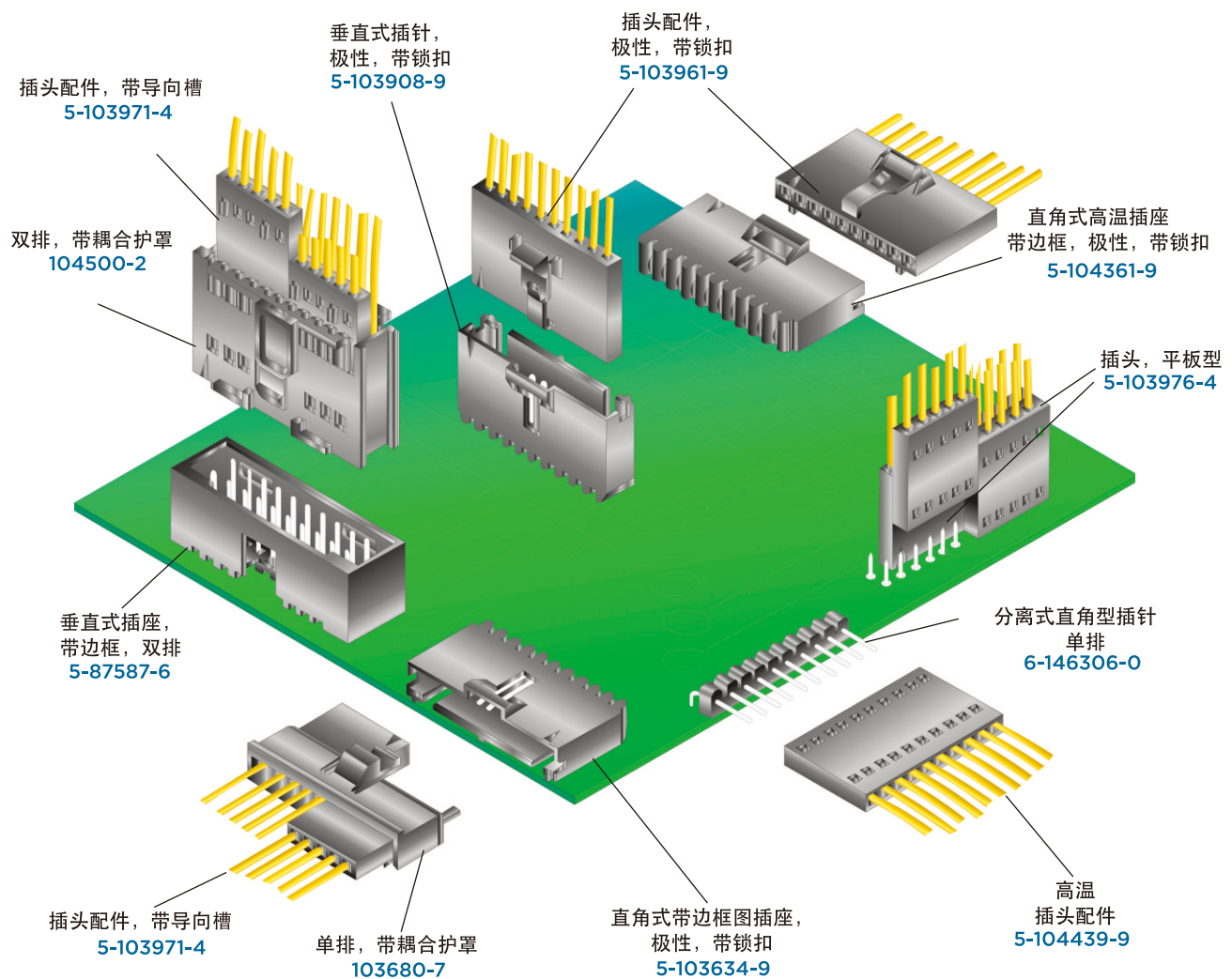
108-25034-2 (表面贴装式产品)

额定电流 — 114-25026

工作温度 — -65 to +105°C

额定电流 — 3 amps 最大值 (大气中单个触点)

应用工具			
AMPMODU MTE部件编号	工具编号	工具描述	指导书
所有插头 部件编号 见下方	58074-1	手动工具	408-6790
	58075-1	气动工具	408-6789
	58338-1	台式气动工具	408-9393
	931800-1	IDC电动压接工具	409-5746
	58336-1	MTE模块头	408-9359
	856002-1	扁平电缆台式气动压接工具	409-5832



## **TE Connectivity 上海**

地址：上海市古美路 1528 号 5 幢

电话：021-3398 0000

传真：021-3398 1999

邮编：200233

**TE Connectivity 中国产品咨询热线：**

400-820-6015

**[www.te.com.cn](http://www.te.com.cn)**

Te Connectivity, Te connectivity (标识), Te 和 Te (标识) 是 Te Connectivity 所有下属关联公司的商标。其他标识产品和公司名称可能是各自所有人拥有的商标。

©2014 Te Connectivity 所有下属关联公司。版权所有

1-1773846-6 CN AMPMODU + MTE

虽然 Te 及其关联公司已经尽最大努力确保本目录中信息的准确性，但是 Te 无法保证该信息不存在任何错误。因此，Te 对本信息的准确性、正确性、可靠性或者现行有效性不做任何表述或者提供任何保证。Te 保留随时修改该信息的权利。Te 明确声明对本目录中的信息不做任何明示或暗示性的保证，包括但不限于暗示性的适销性保证或者保证其适用于某特定用途。Te 仅对 Te 的标准销售条款负责。在任何情况下，Te 对因为使用本产品所造成的或者与本产品相关的任何结果性的、间接的、从属性或惩罚性的损害，包括但不限于销售、再销售、使用或误用其产品所造成的损害，不承担任何责任。用户应该根据其自身的判断，评估某产品是否可用于某用途，以及对各产品进行设计用途的测试。如有问题，请及时与我们联系。