

## Ocena wizualna złączy siedecon

### 1. Spis treści:

1. Spis treści.....	1
2. Cel.....	1
3. Odpowiedzialność.....	1
4. Zastosowanie.....	1
5. Instrukcja.....	2

### 2. Cel

Powyższy dokument ma na celu wskazanie dopuszczalnych odchyłeń od specyfikacji lub nieakceptowalnych uszkodzeń, na podstawie których można dokonać wizualnej oceny złączy siedecon. Został on podzielony na kolejne części.

### 3. Odpowiedzialność

Odpowiedzialność za weryfikację niniejszej specyfikacji spoczywa na inżynierze jakości, który zajmuje się danym produktem. Mistrz, kontroler, operator są zobowiązani do przestrzegania poniższych zaleceń.

### 4. Zastosowanie

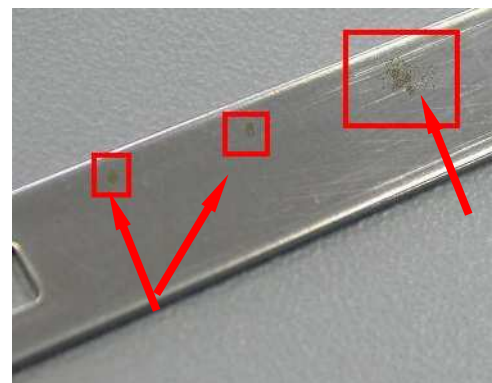
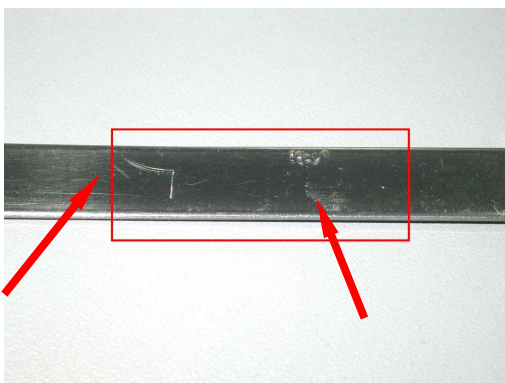
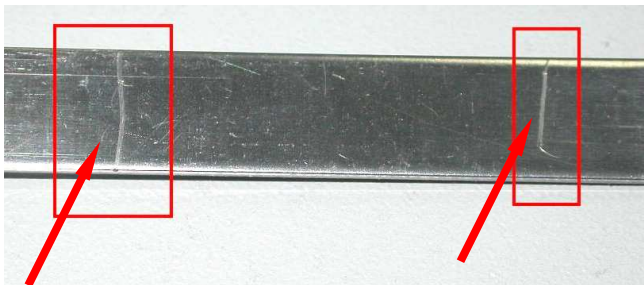
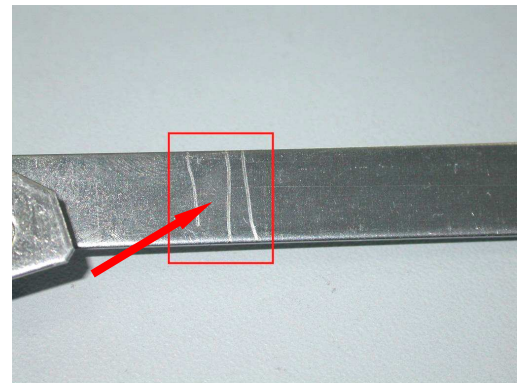
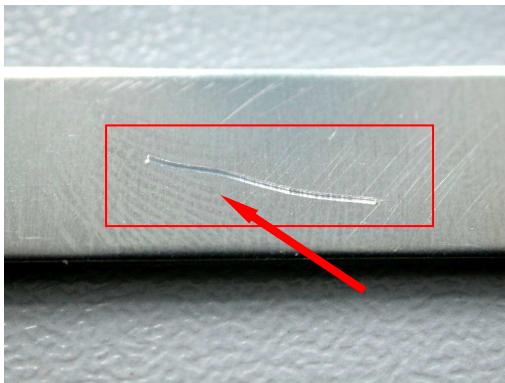
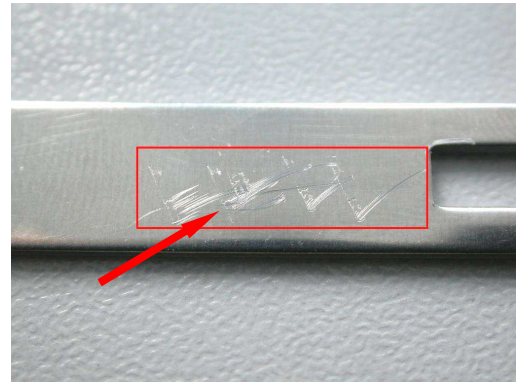
Specyfikacja ta ma zastosowanie w Tyco Electronics Polska Sp. Z o.o.- Zakład w Bydgoszczy, odnosi się do wyrobów o PN: **1-1393694-2, 1-1393694-4, 2-1393694-7, 3-1392009-0, 3-1392009-1, 1485132-1, 1486393-1, 1-1393658-0, 1-1393658-4, 1486090-1, 1485277-3, 1393581-7, 1485031-2, 1485031-3.**

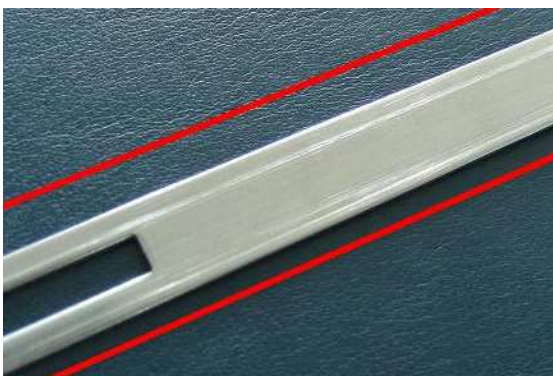
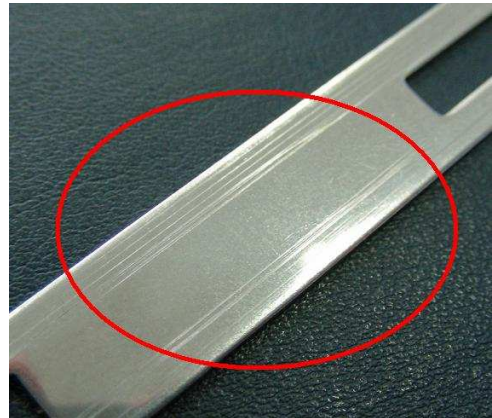
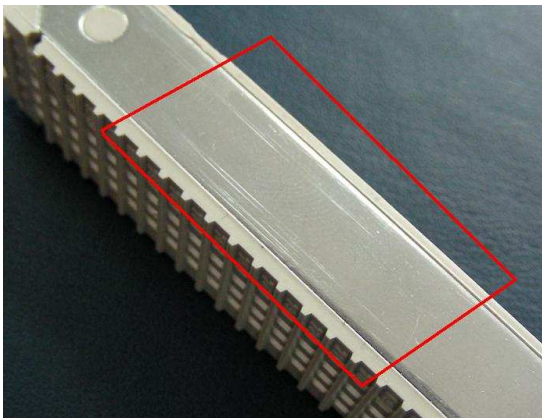
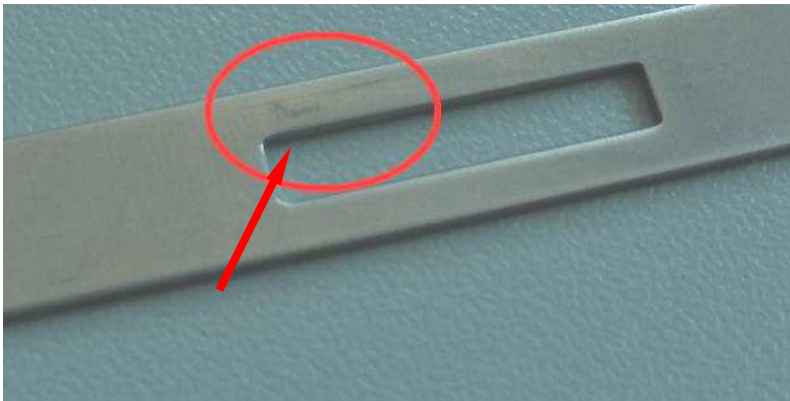
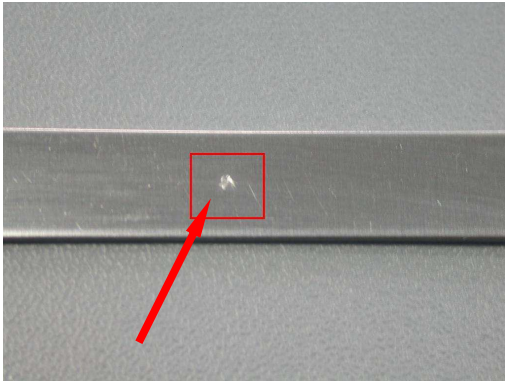
### 5. Instrukcja

#### ▪ ocena wizualna blachy

Niedopuszczalne są głębokie zadrapania, rysy, wgniecenia przedstawione na powyższych zdjęciach. Na blasze nie mogą występować żadne przebarwienia, czy też wtrącenia.

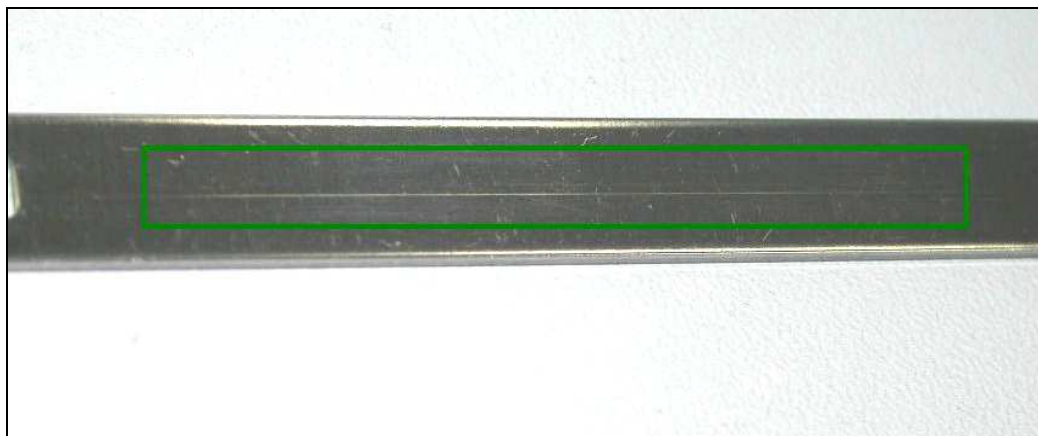
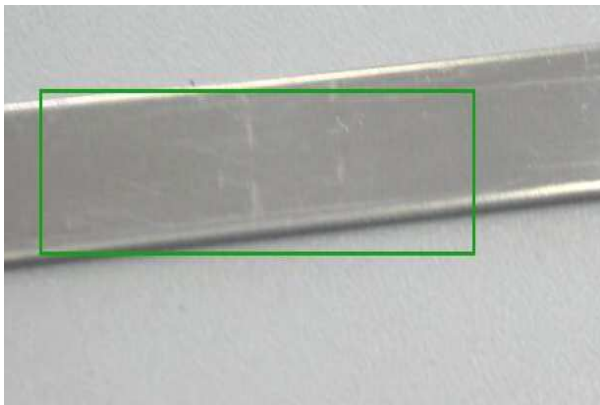
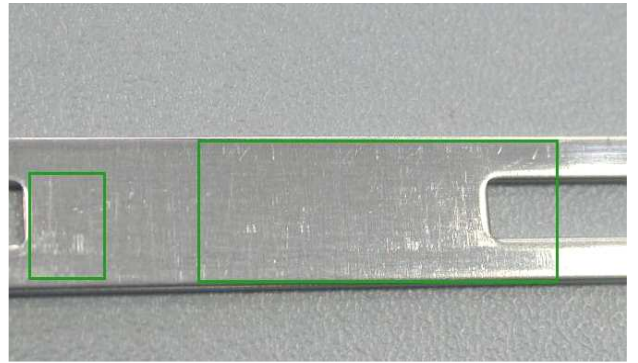
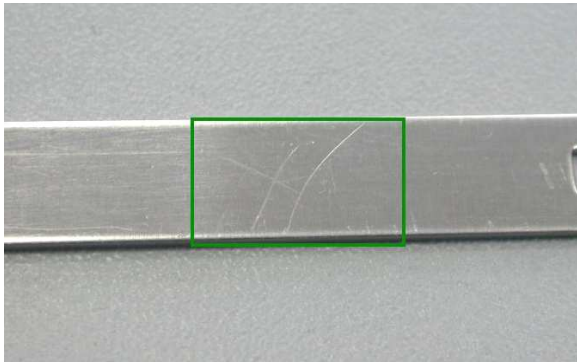
**NIEDOPUSZCZALNE USZKODZENIA**





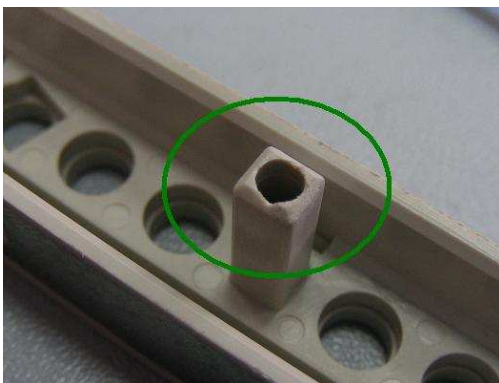
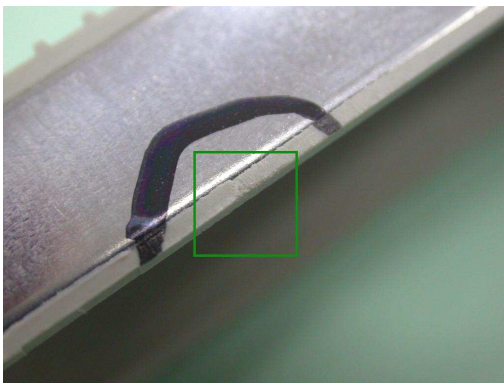
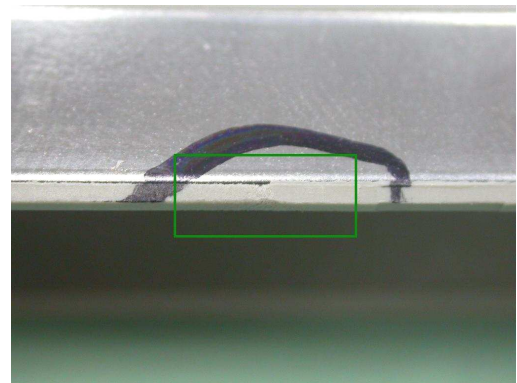
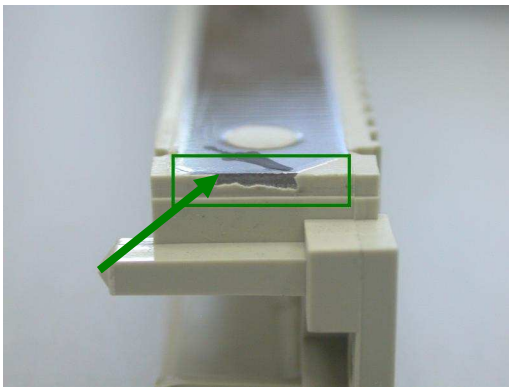
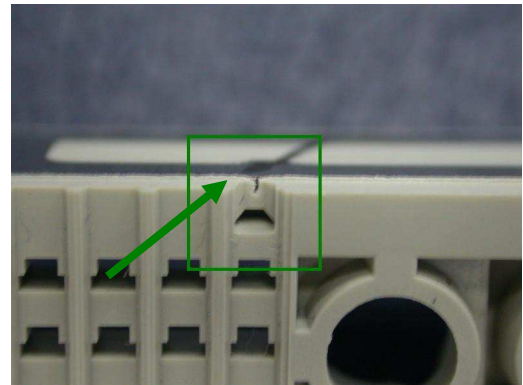
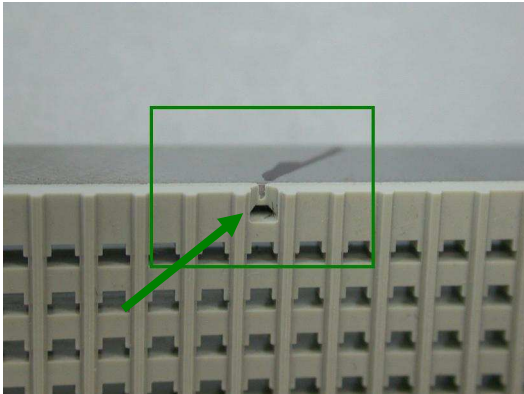
**DOPUSZCZALNE USZKODZENIA**

Dopuszczalne są drobne uszkodzenia takie jak:

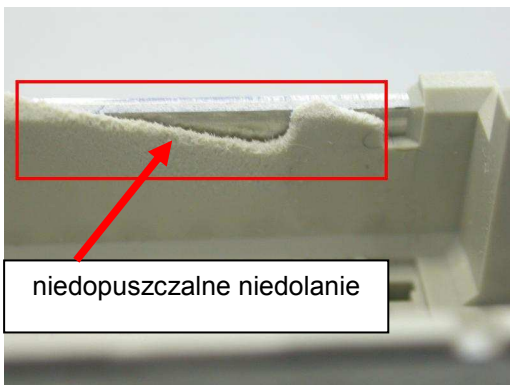
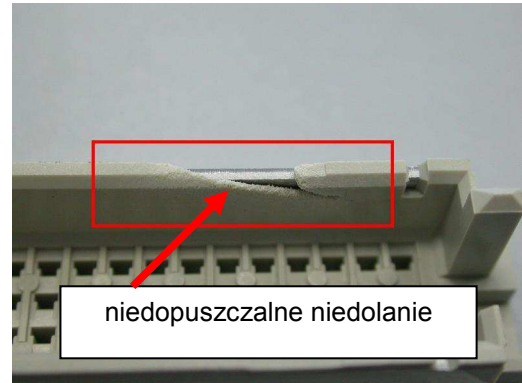
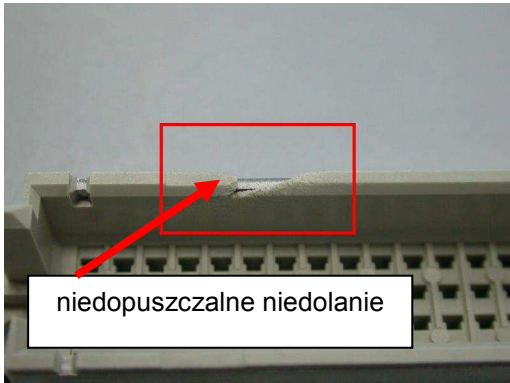


- ocena korpusów
- niedolania

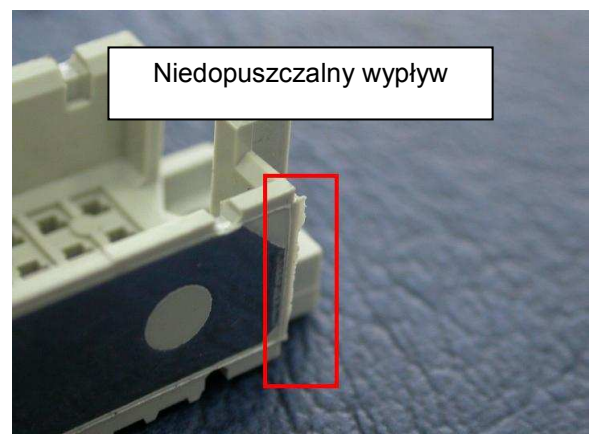
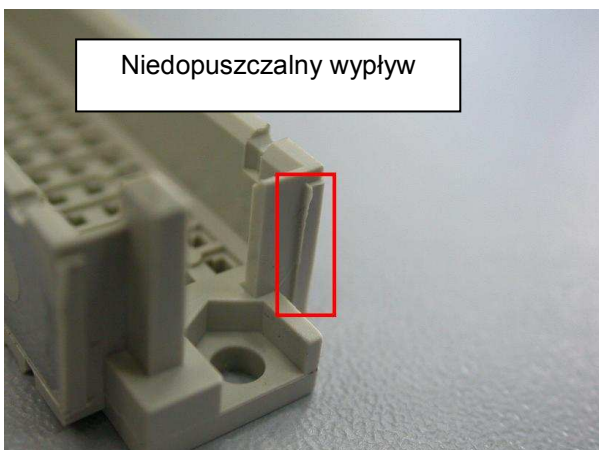
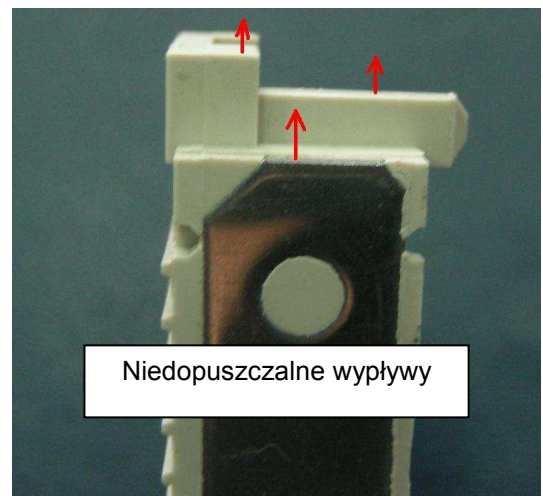
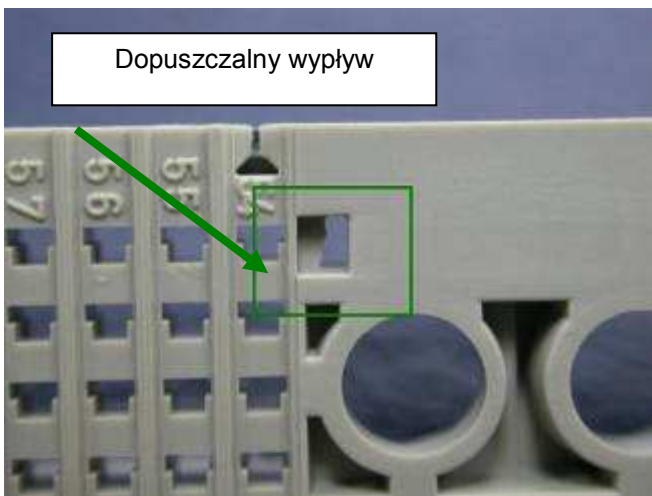
DOPUSZCZALNE NIEDOLANIA

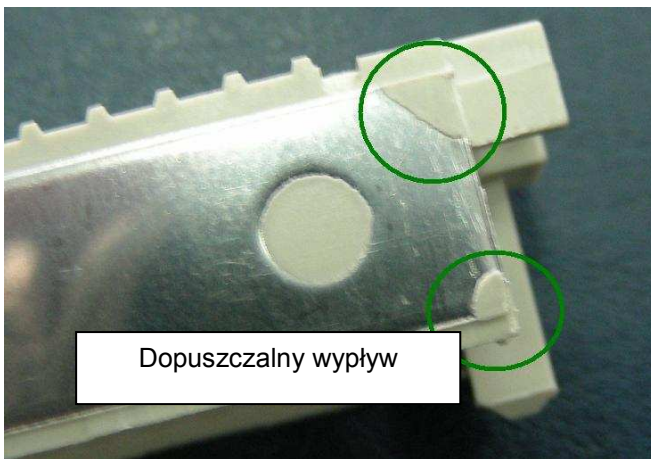


**NIEDOPUSZCZALNE NIEDOLANIA:**



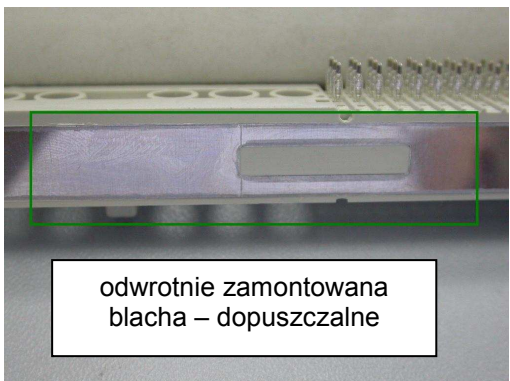
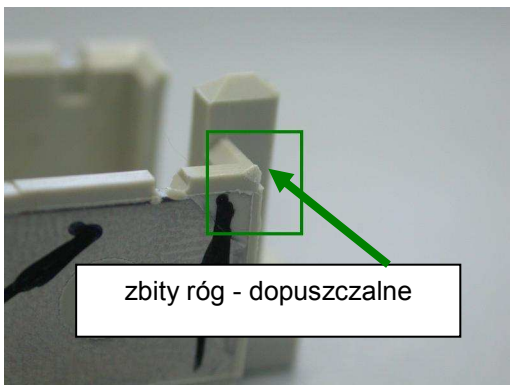
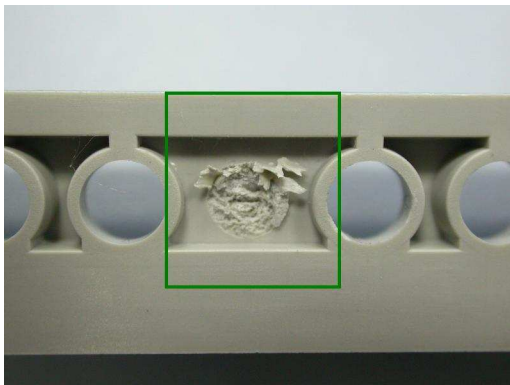
- **wyptywy**





- uszkodzenia mechaniczne, zniekształcenia

**DOPUSZCZALNE USZKODZENIA**



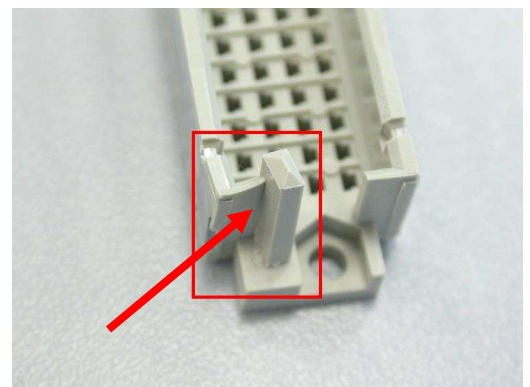
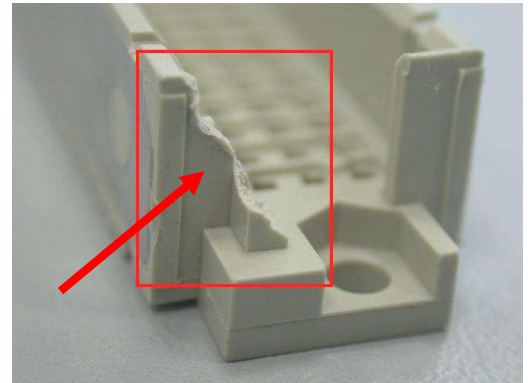
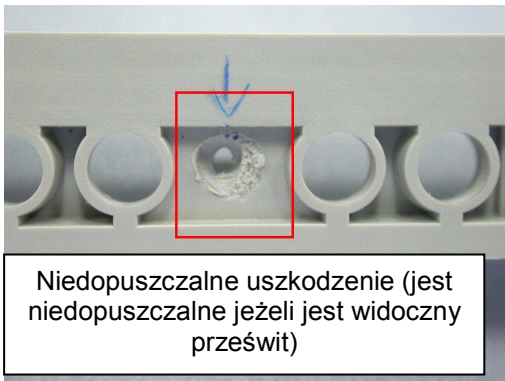
Łuszczenie się tworzywa dopuszczalne jeśli nie występuje rozwarstwienie materiału

zbity róg - dopuszczalne

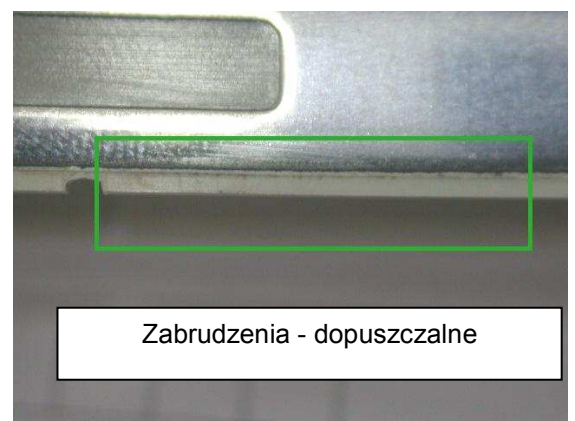
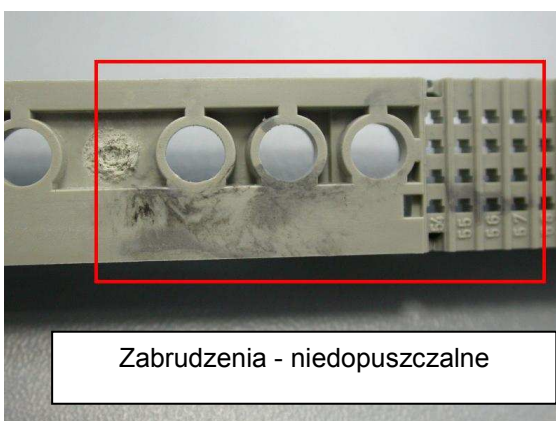
pęknięcie na korpusie dopuszczalne

odwrotnie zamontowana blacha – dopuszczalne

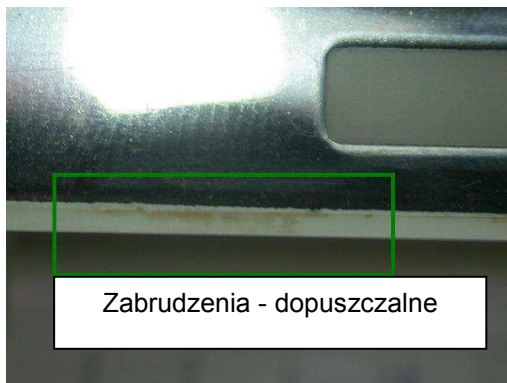
**NIEDOPUSZCZALNE USZKODZENIA**



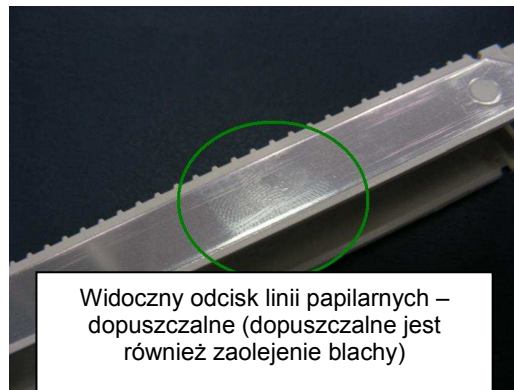
- **zabrudzenia**







Zabrudzenia - dopuszczalne



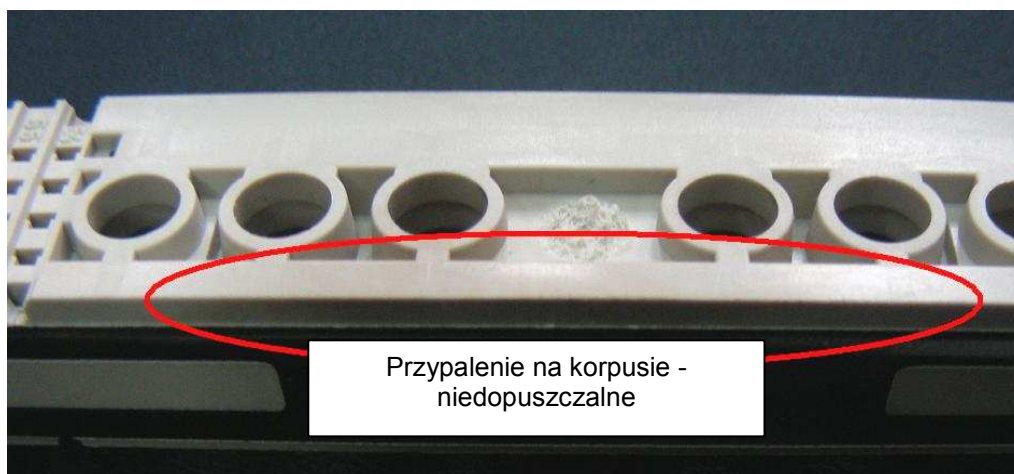
Widoczny odcisk linii papilarnych – dopuszczalne (dopuszczalne jest również zaolejenie blachy)



Duże zabrudzenie po wewnętrznej stronie korpusu - niedopuszczalne

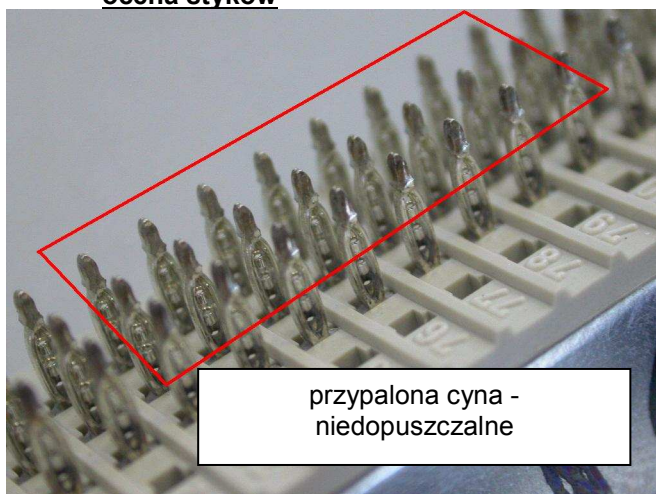


Niewielkie zabrudzenie po wewnętrznej stronie korpusu - dopuszczalne

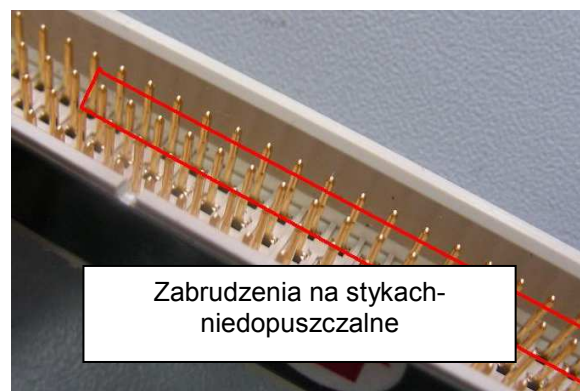


Przypalenie na korpusie - niedopuszczalne

- ocena styków



przypalona cyna - niedopuszczalne



Zabrudzenia na stykach - niedopuszczalne

- nadruk

