

Ocena wizualna złączy IEC F-female

1. Spis treści:

1. Spis treści.....	1
2. Cel.....	1
3. Odpowiedzialność.....	1
4. Zastosowanie.....	1
5. Instrukcja.....	2

2. Cel

Powyższy dokument ma na celu wskazanie dopuszczalnych odchyłeń od specyfikacji lub nieakceptowalnych wad, na podstawie których można dokonać wizualnej oceny złączy F-female. Została ona podzielona na kolejne części. Do niniejszej instrukcji dołączono próbki w celu ułatwienia identyfikacji defektów.

3. Odpowiedzialność

Odpowiedzialność za weryfikację niniejszej specyfikacji spoczywa na inżynierze jakości, który zajmuje się danym produktem. Mistrz, kontroler, operator są zobowiązani do przestrzegania poniższych zaleceń.

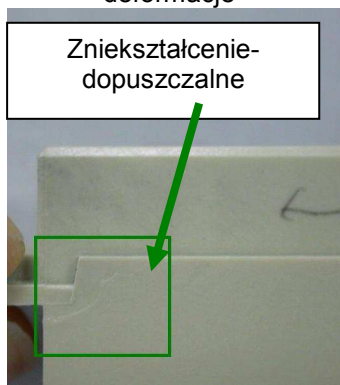
4. Zastosowanie

X-100108-X	X-166951-X	X-215335-X	X-166010-X	X-106539-X
X-166466-X	X-188826-X	X-164241-X	X-166902-X	X-167770-X
X-1377391-X	X-106012-X	X-164430-X	X-166902-X	
X-166732-X	X-215334-X	X-166010-X	X-215363-X	
X-166733-X	X-215334-X	X-166010-X		

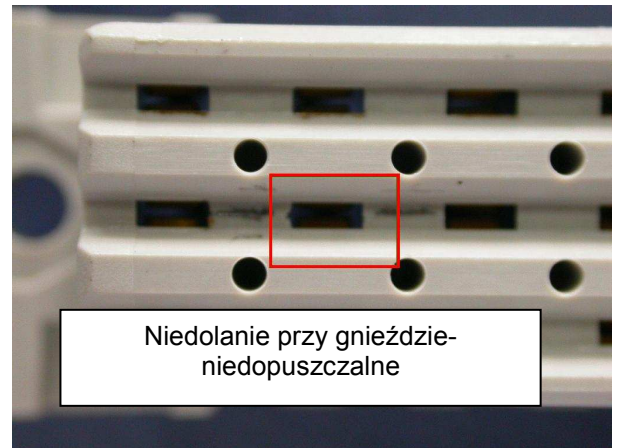
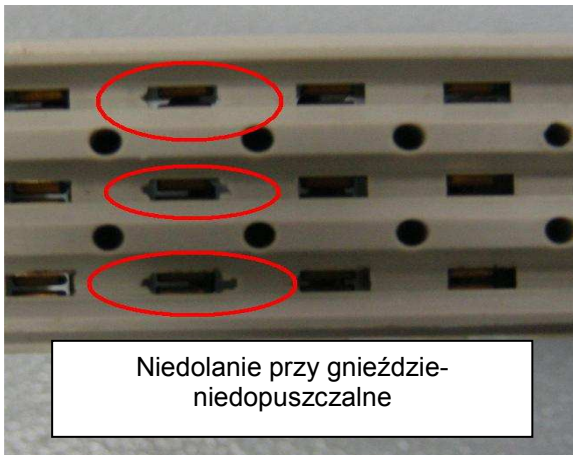
5. Specyfikacja

- wady korpusów

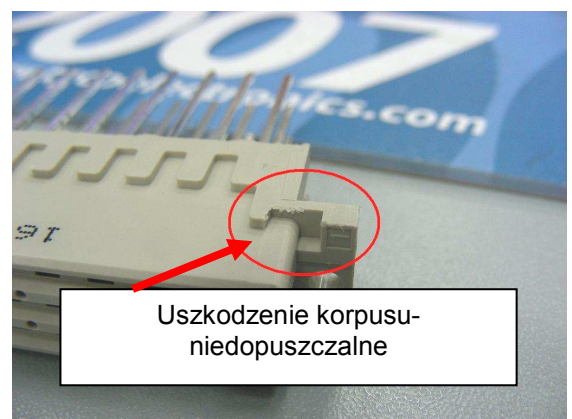
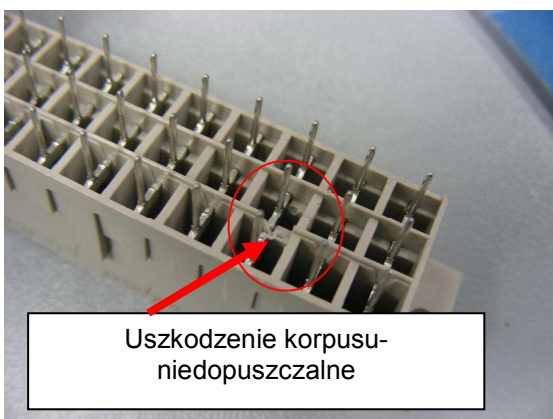
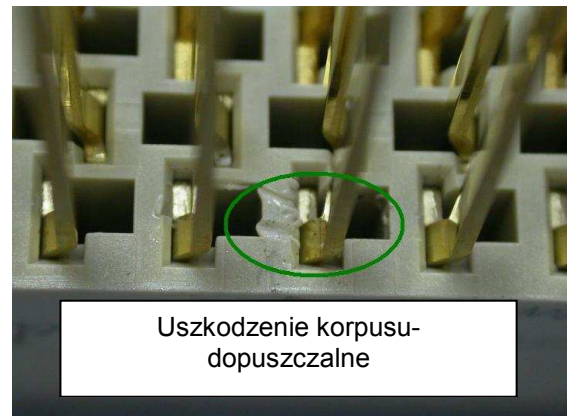
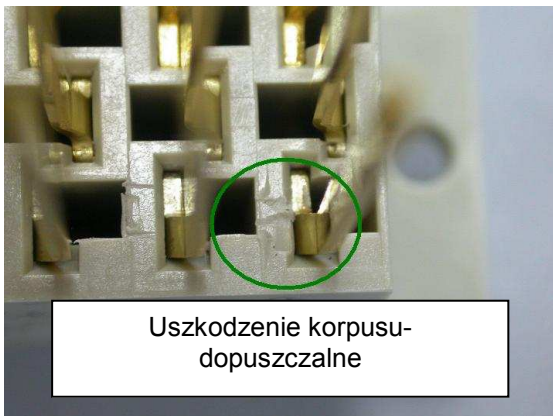
- deformacje



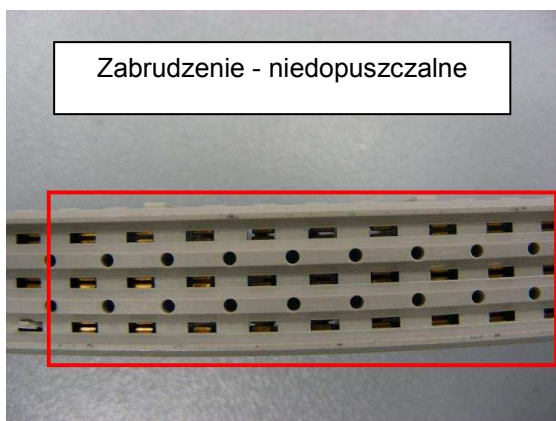
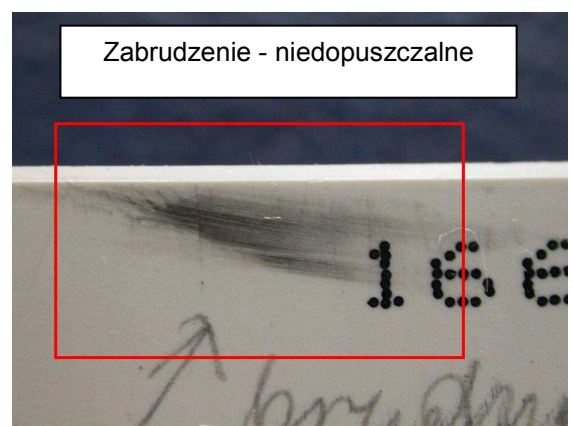
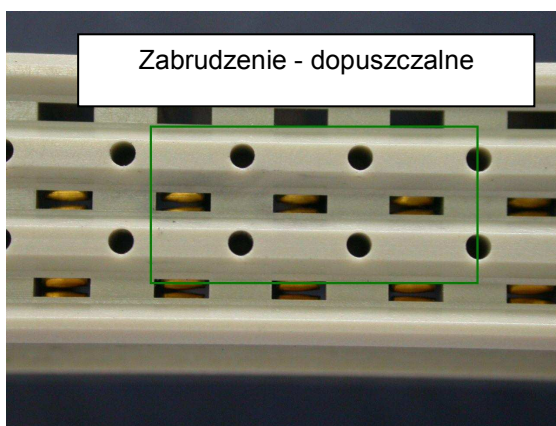
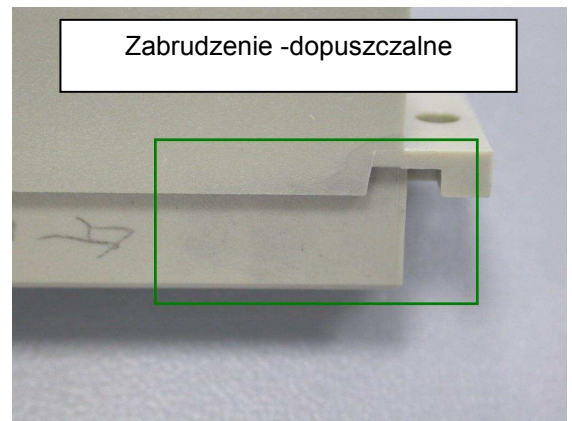
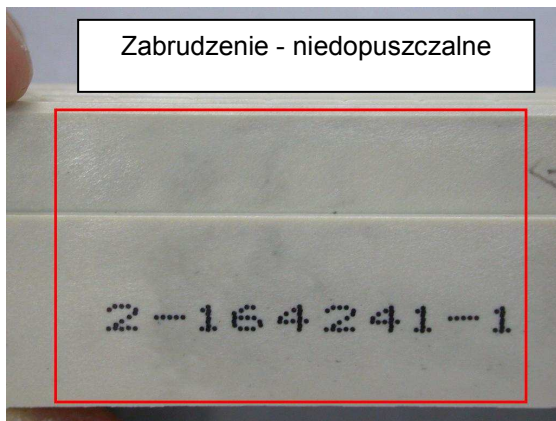
- niedolania



- uszkodzenia mechaniczne

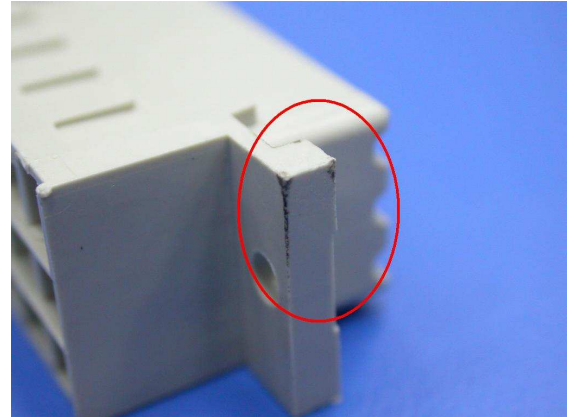
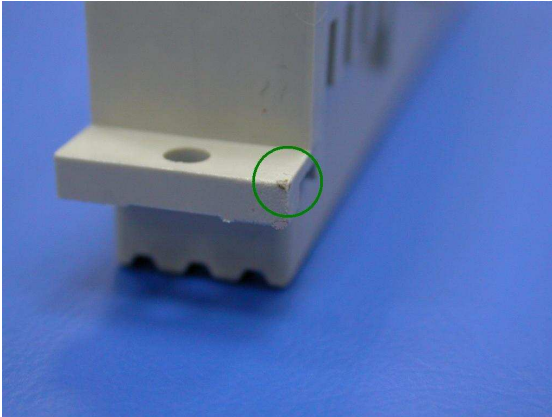


- zabrudzenia i przebarwienia korpusów



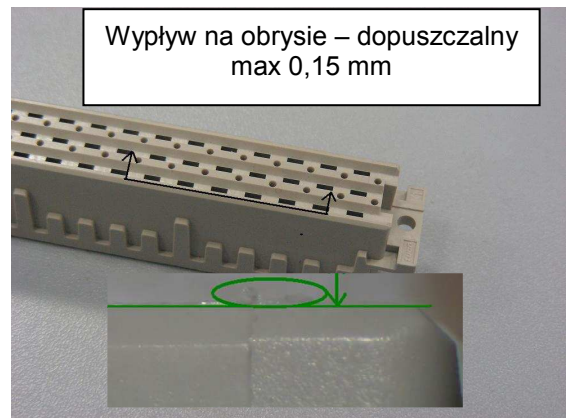
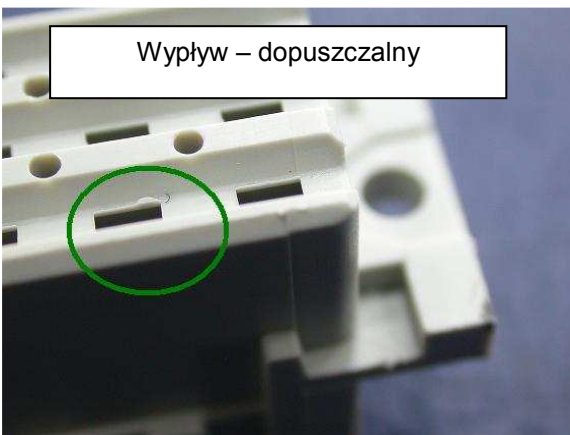
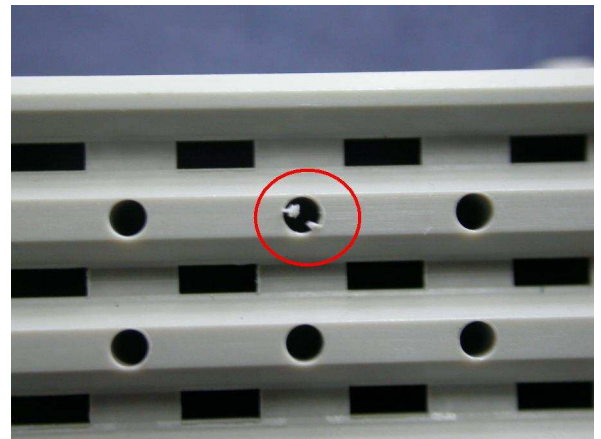
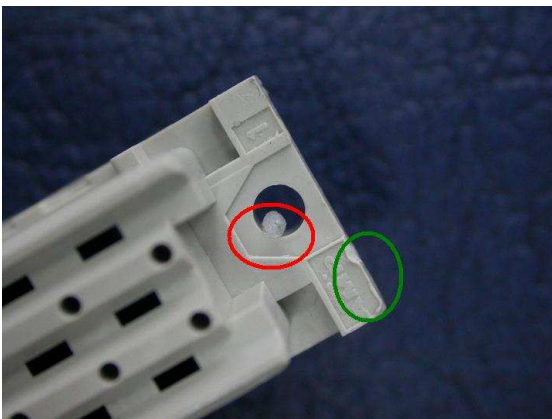
- przypalenia

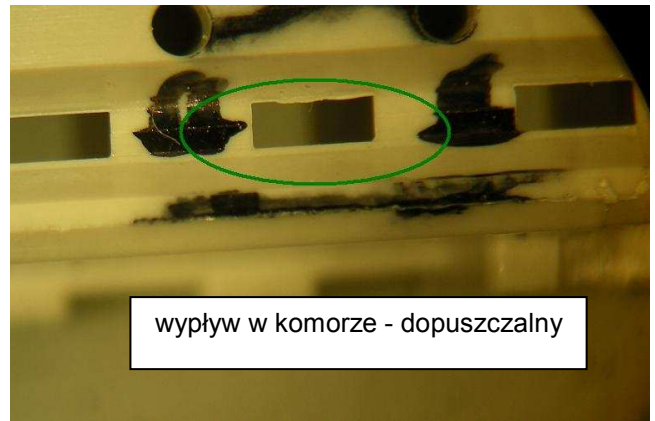
Dopuszczalne są niewielkie przypalenia max 0,5 mm, wady tego typu przekraczające tą wielkość są niedopuszczalne.



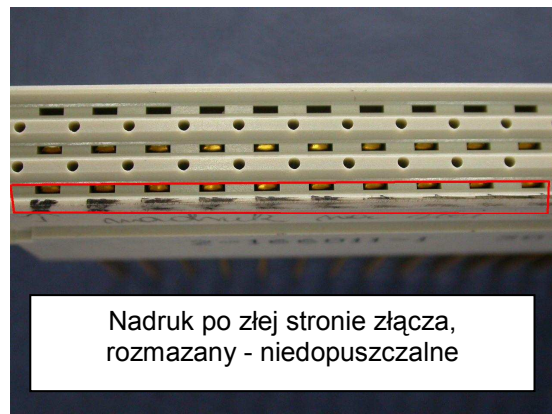
- wypływ

Niedopuszczalne są jakiegokolwiek wypływy zasłaniające gniazda i otwory. Na obrysie dopuszcza się wypływy nie większe niż 0,15 mm.



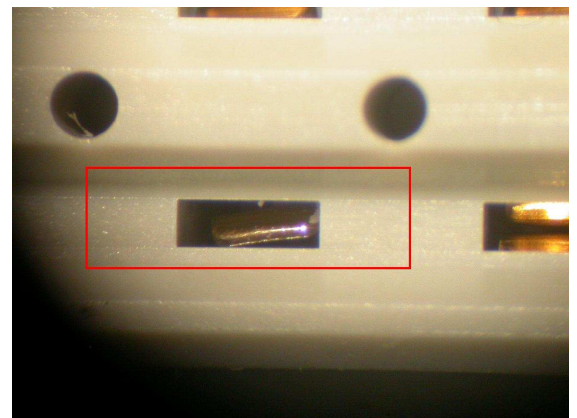
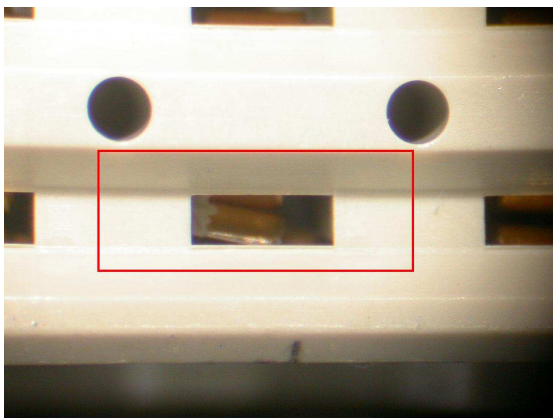


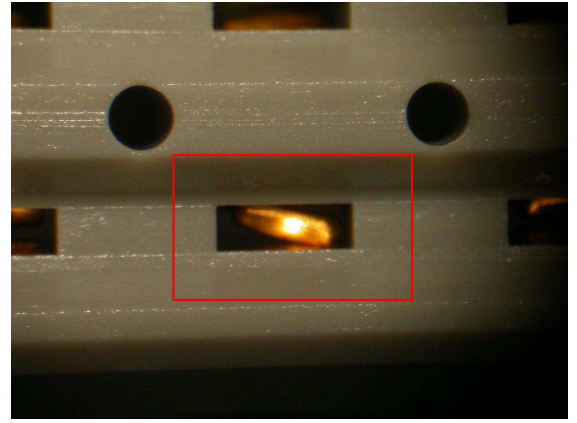
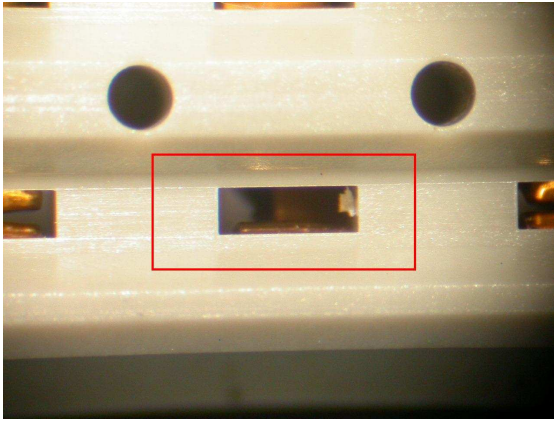
- nadruk



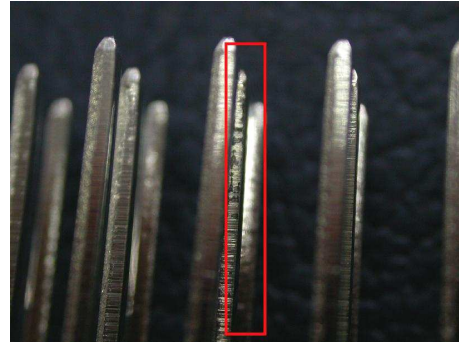
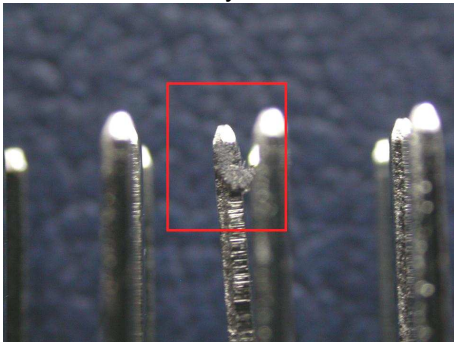
- wady styków

- wady gniazda- niedopuszczalne są zniekształcenia, skręcenia styków w gnieździe.





▪ zabrudzenia styków



▪ deformacje styków

