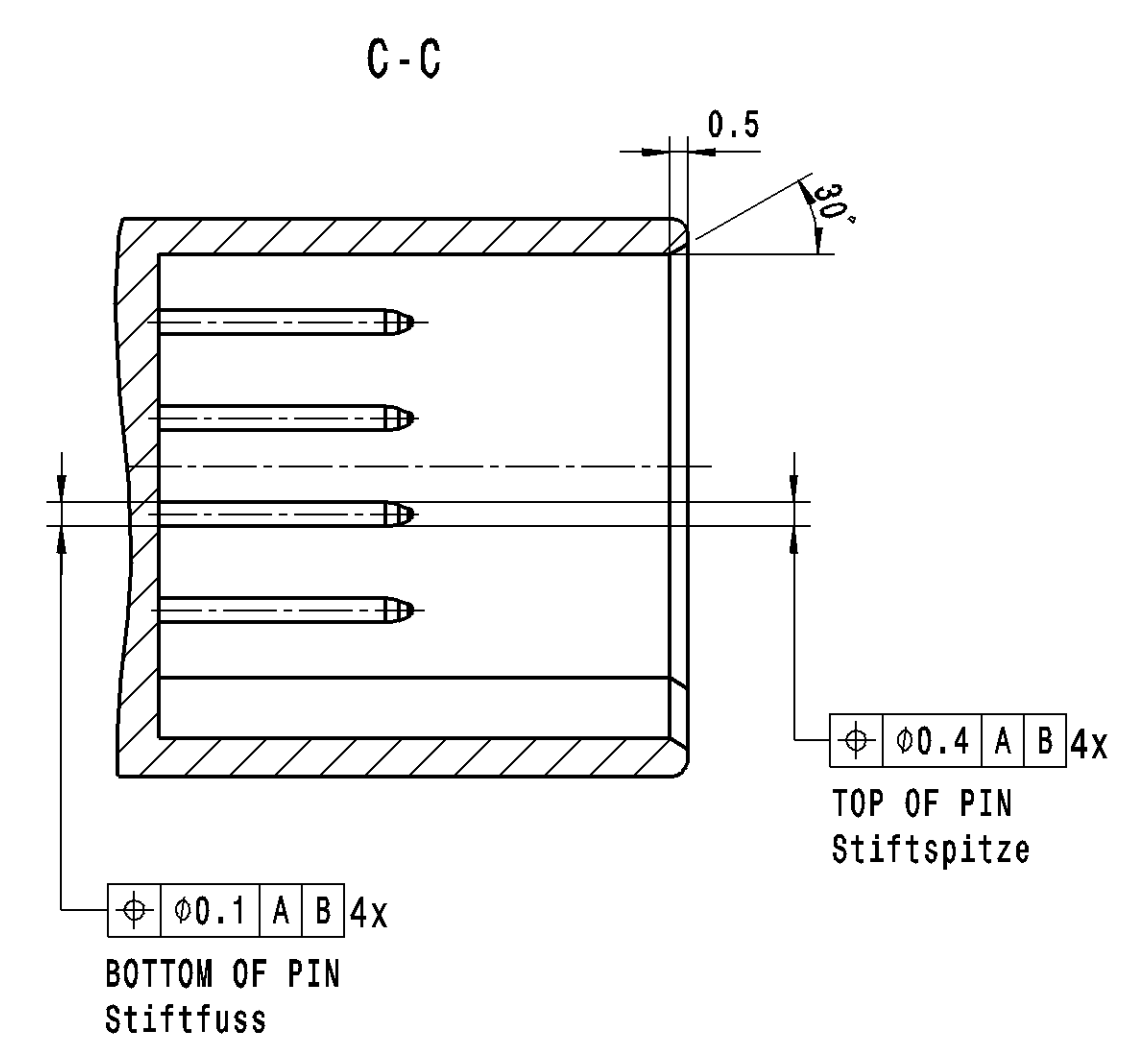
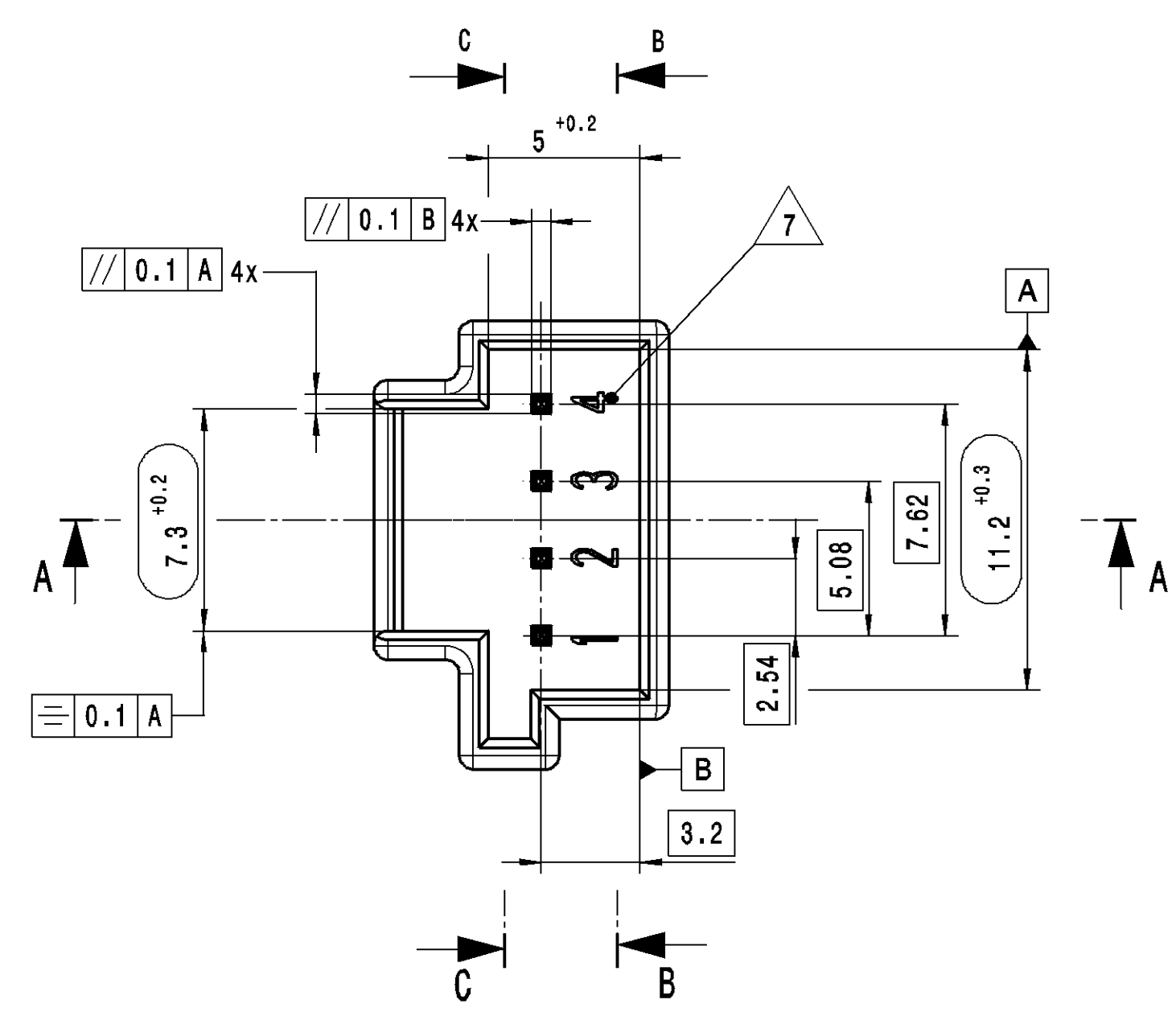
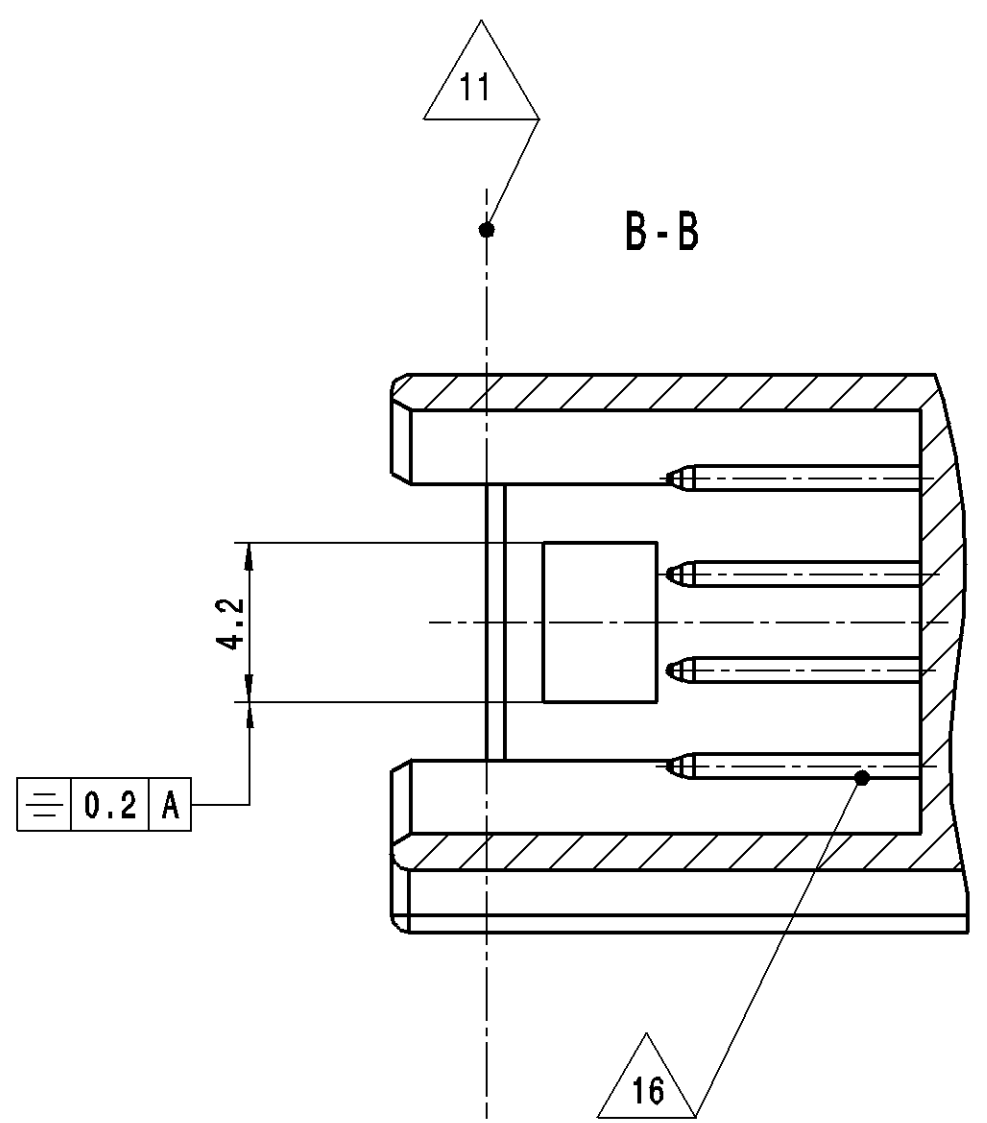
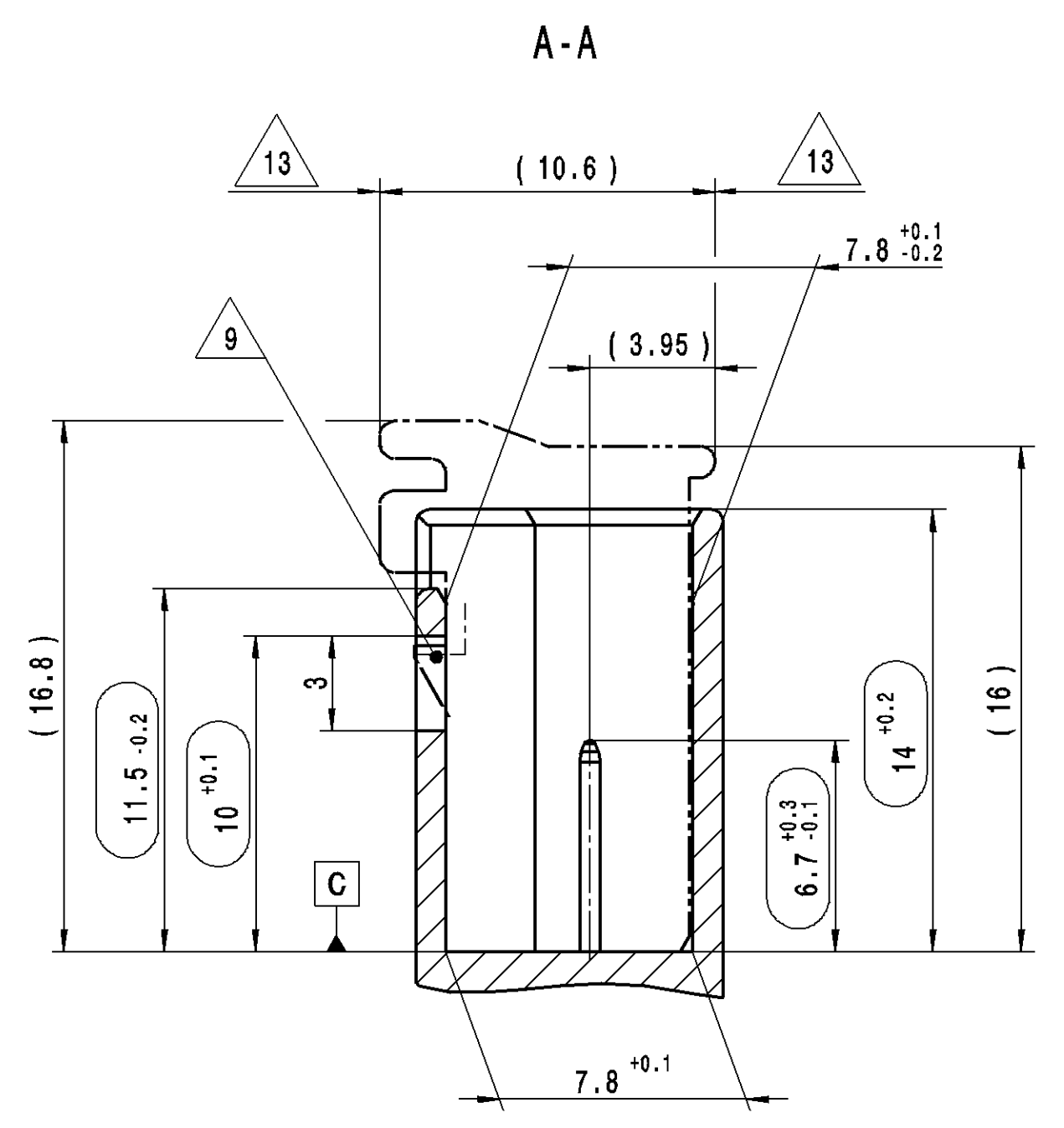
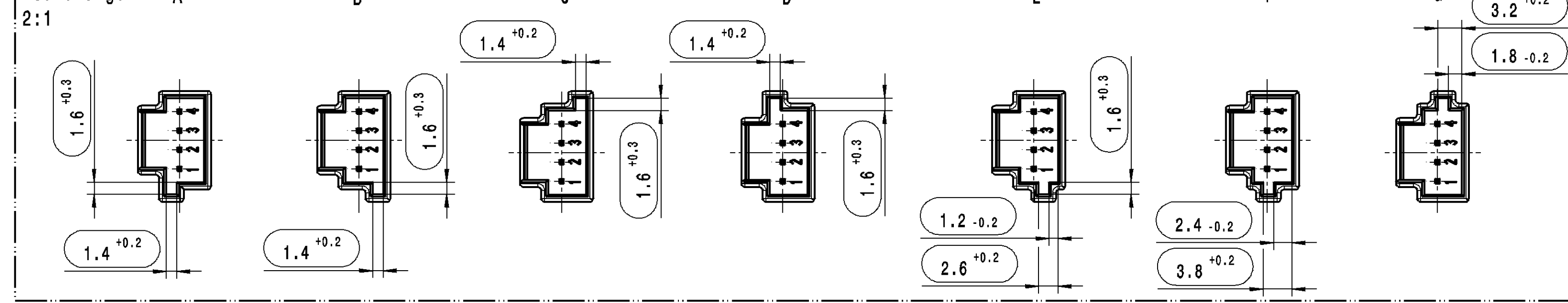


CODINGS
Kodierungen



- NOTES:**
Bemerkungen:
- ONLY THE GERMAN LANGUAGE VERSION IS AUTHORITATIVE
Massgebend ist nur der deutsche Text
 - CODING A AS SHOWN
Kodierung A wie gezeichnet
 - REFERENCES [A],[B], FOR CENTERLINE DEFINITION
1 mm ABOVE REFERENCE [C]
Bezugslinien [A],[B], zur Ermittlung der Mittellinien
1 mm ueber Bezug [C] definieren
 - FUNCTIONAL MEASUREMENTS
Funktionsbestimmende Masse
 - ALL SYMMETRIC DIMENSIONS $\equiv 0.05 \text{ (M)} \text{ (Q)}$
Alle Symmetriemasse
 - NO SPECIFIED RADII R0.5 mm
Unbenannte Radien R0.5 mm
 - CAVITY MARKING, CHARACTERS DEEP
(CHARACTERS SIZE AFTER CHOISE OF THE MANUFACTURER)
Kammer Nummern, Schrift vertieft
(Schriftthoehe nach Wahl des Herstellers)
 - NO SPECIFIED WALL THICKNESS MIN. 1 mm
Unbenannte Wandstaerken min. 1 mm
 - IN THIS AREA MAX. 0.03mm BURRS PERMITTED
in diesem Bereich max. 0.03mm Grat zulaessig
 - AREA FOR SURFACE PLATING Au SEE SPECIFICATION OF CONTACT PIN
Bereich fuer Oberflaeche Au siehe AV fuer Kontaktstift
 - MAX. DEPTH IN THE FRONT PLATE OF THE UNIT
Max. Versenkungstiefe in der Frontplatte des Aggregates
 - THE USED MATERIAL IS TO BE SELECTED IN SUCH A WAY THAT
THE REQUIRED MECHANICAL AND ELECTRICAL CHARACTERISTICS ARE FULFILLED
ACCORDING TO THE VALID DESIGN GUIDELINES AND SPECIFICATIONS.
Das verwendete Material ist so auszuwaehlen dass die geforderten
mechanischen und elektrischen Eigenschaften nach den gueltigen
Konstruktionsrichtlinien und Spezifikation eingehalten werden.
 - SPACE OF ACTIVITY MIN 15MM
Betaetigkeitsfreiraum min. 15mm
 - DOCUMENTS TO APPLY: MERCEDES BENZ DESIGN GUIDELINE A 221 000 26 99
VALIDITY HAS THE RELEVANT VERSION AT THE MOMENT OF PART CONSTRUCTION
Mitgeltende Dokumente: Mercedes Benz Design Guideline A 221 000 26 99
Gueltigkeit hat die aktuelle Version zum Zeitpunkt der Teilekonstruktion
 - CORRESPONDING TEST SPECIFICATION MBN 10384
Zugehoerige Pruefspezifikation MBN 10384

REV	DATE	BY	CHK	APPV
1	05MAR2010	SBL	HHC	

Stammdaten/ masterdata	D-Pflicht/required MBN 10317	FOCK-Relevanz/relevance MBN 10385	ESD-Kennzeichen/code A 0598030
Manuell	Artl./Anzahl Merkmale/ type/number of feature	Anzahl/number of VPO-Ident-Nr./no.	Farbe/color
DS	-	-	-
DZ	-	-	-
Lf. Aend./supp. rev.	Lieferant/supplier Tyco Electronics	CAD G	Datum/date 2010-03-08
305	Auftr.-Nr./order no. 001 YAP2611510	federf. Abt./resp. dep. EP/EKL	Pruef./check siehe Smaragd KEM
Mercedes-Benz Benennung/Title Ausfuehrungsvorschrift PRODUCT SPECIFICATION 4-fach			
Mercedes-Benz Sach-Nr./basic number A 000 006 43 99	Masse/mass (kg)	System/system CATIA V5R19	Format/size/Blatt/sheet A1
Keine Aenderung ohne Zustimmung der federfuehrenden Konstruktion./Any alterations are subject to the approval of the design department.			

NOTE	FEATURE	Mercedes-Benz - No.	Tyco Electronics - No.
16	INTERFACE DRAWING CONTACT PIN Ausfuehrungsvorschrift Kontaktstift	A 210 000 74 99	114-18063-001
17	MATING TB COUPLING BY TYCO ELECTRONICS Passend zu TB Kupplung von Tyco Electronics	A 037 545 64 28	929170

Tyco Electronics Tyco Electronics AMP GmbH
64625 Bensheim (Germany)

DATE: 05MAR2008
DRAWN BY: S. Blieden
CHECKED BY: H. Holland-Cunz

PROJECT SPEC: 114-18063-001
PRODUCT SPEC: 114-18063-001
APPLICATION SPEC: 114-18063-001

SIZE: A1
CASE CODE: 00779
DRAWING NO: 114-18063-157
RESTRICTED TO: DBAG

RESTRICTED CUSTOMER /KUNDENZEICHNUNG SCALE: 5:1 SHEET: 1 OF 1 REV: A