

社内標準
(技術標準)

AMP

日本エー・エム・ピー株式会社

適用事業所

全社

管理基準：一般顧客用

114-5124

取付適用規格

アンプリマイト 050 シリーズ II ・コネクタの圧接 (結線) 条件

1. 適用範囲

本規格はアンプリマイト 050 シリーズ II ・コネクタの圧接条件について規定する。(適用コネクタ型番は表 1 参照のこと)

本条件は、手動工具又は自動機 (工具型番は表 2 参照のこと) 両方に適用される。

また、使用する電線の仕様は第 3 項に規定する範囲のものとする。

2. 部品名称

2.1 タイプ A: キャップ・コネクタ・キット

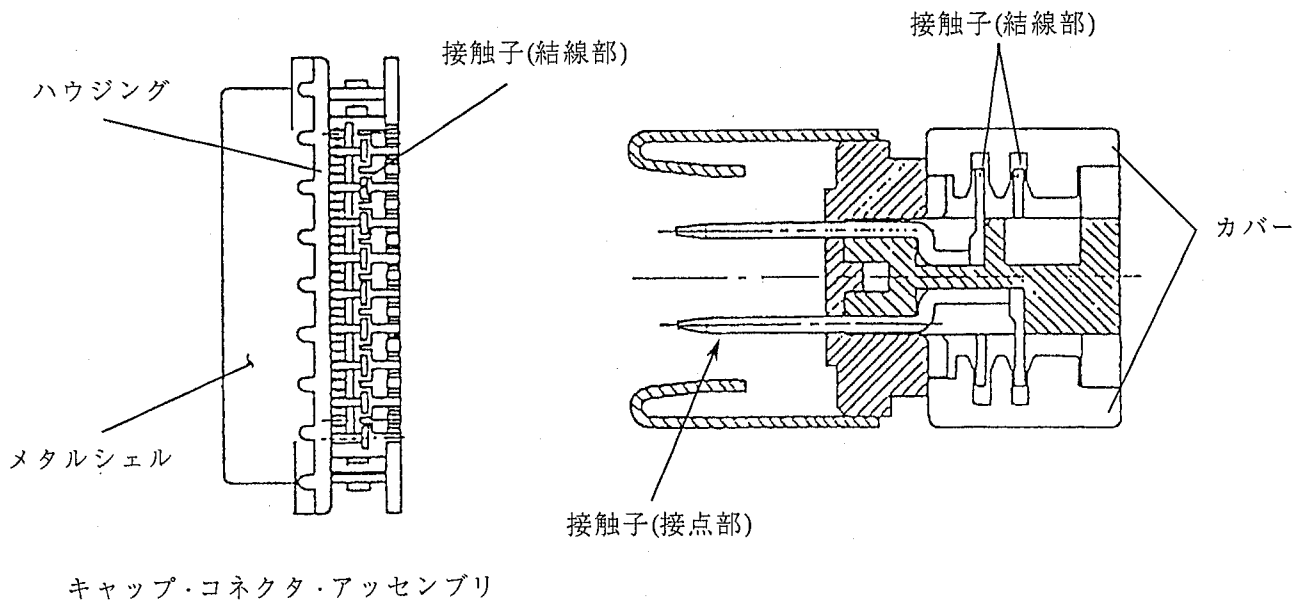
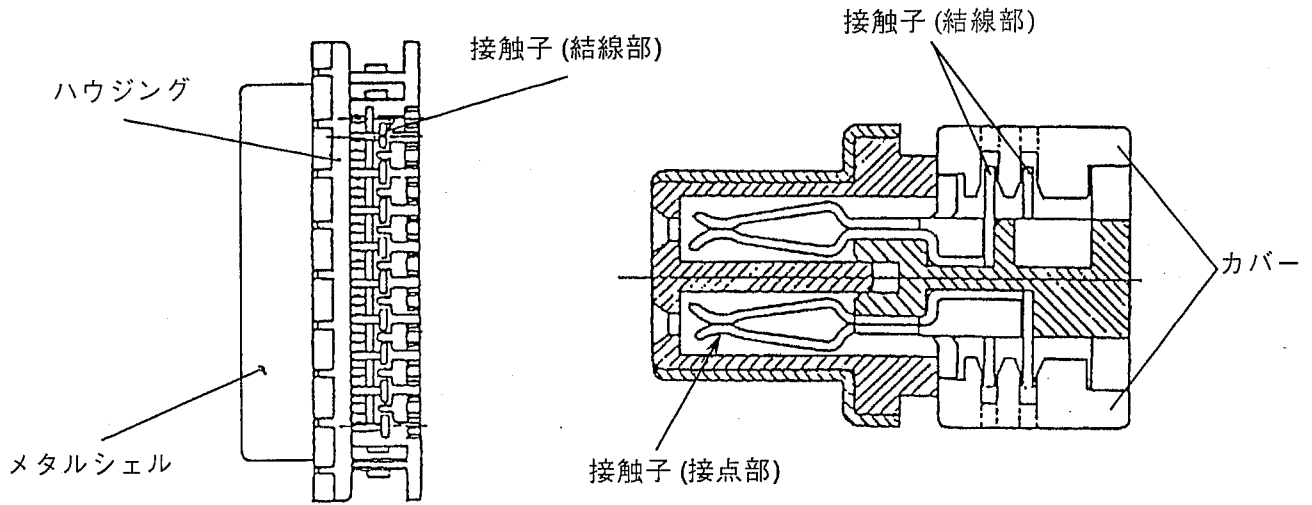


Fig. 1

					作成: 17-JUL-'89	分類:	取付適用規格	
					Y. KASHIWA			
F	改訂 RFA-1806	<i>[Signature]</i>	<i>[Signature]</i>	6/11/91	検閲: 17-JUL-'89	コード:	114 - 5124	改訂
E	改訂 RFA-1577	Y-K	R.N	1/23'90	R. NISHIMURA			F1
D	改訂 RFA-1464	Y-K	R.N	7/17'89				
C	5.2, 5.4 及び 5.6 項変更				承認: 17-JUL-'89	名称:	アンプリマイト 050 シリーズ II ・コネクタの圧接 (結線) 条件	
改訂	改訂記録	作成	検閲	承認	年月日			
配布	1989年7月17日制定				5頁中1頁			

2.2 タイプ B: プラグ・コネクタ・キット



プラグ・コネクタ・アセンブリ

Fig. 2

3. 適用電線

3.1 構成

項目		サイズ	
		AWG #30	AWG #28
導体	材質	すずめっき軟銅線	
	構成	7/0.1	7/0.127
	外径	0.3	0.38
絶縁体	材質	PVC または 同等品	
	外径	タイプ A	0.5~0.88
		タイプ B	0.5~0.75

* 導体部の撚りピッチは 6mm 以内とする。
 * AMP 推奨電線は別途「適合ケーブル表」を参照のこと。

Fig. 3

4. 電線の準備

4.1 ジャケット付電線

- (1) ケーブルの外被絶縁ジャケットを表 2 に示す長さに被覆むきしておく。
- (2) 外被絶縁ジャケットの被覆むき作業中に内部導体の絶縁に切り込みを付けぬこと。
- (3) その他の前処理は別途使用図面にに基づき実施する。

5. 必要条件

5.1 電線つき出し長さ及び形状 (5.6 項参照)

電線つき出し長さは、コンタクト面より 0.5 以上の長さがあることとし、形状は下図に示す状態にあること。

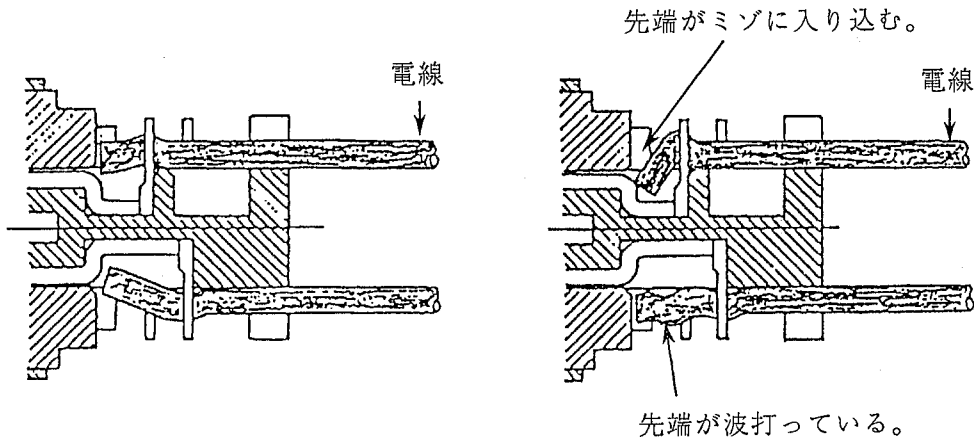


Fig. 4

5.2 電線につぶれ及びキズ

工具による電線につぶれ、及びキズは下図に示す範囲で許容する。(“A”寸法内)

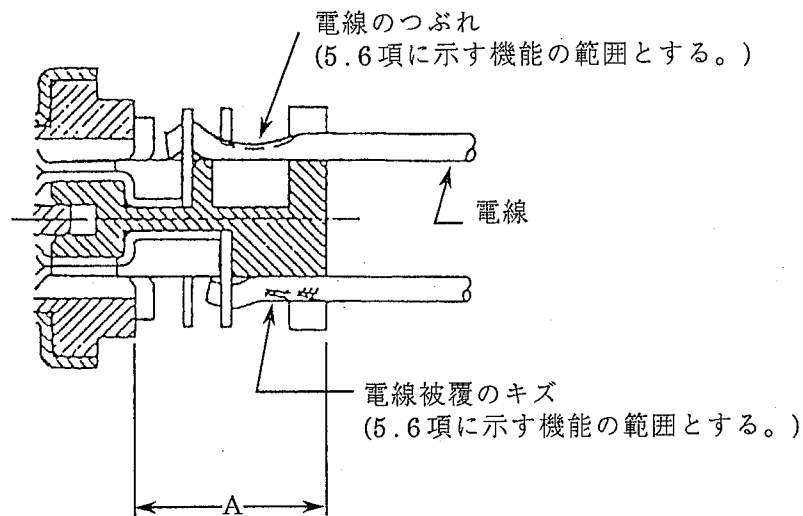


Fig. 5

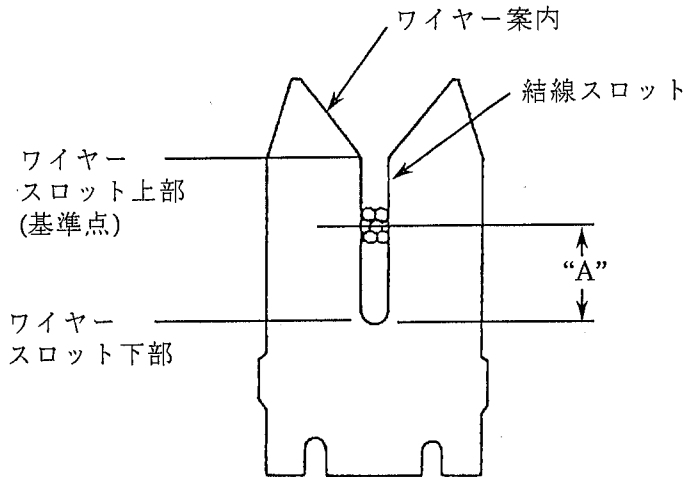
分類： 取付適用規格	標準の名称： アンプリマイト 050 シリーズ II ・ コネクタの圧接 (結線) 条件	標準のコード： 114-5124	改訂 F1 3 頁 5 頁中
---------------	--	---------------------	-------------------------

5.3 コンタクトの変形

工具によるコンタクトへのキズ、変形等のないこと。

5.4 圧接の深さ

電線の芯線は結線スロット内にしっかりと固定されると共に、以下に示す寸法内であること。



被覆外径	"A"
0.5~0.65	基準点 / 0.35
0.65~0.88	基準点 / 0.45

* 基準点とは、結線スロットとワイヤー案内との交点を指す。

Fig. 6

5.5ハウジング外観

ハウジングに機能上及び性能上支障となるキズ、欠け等の異常がないこと。

5.6 電線の状態

下記に示す①~④のような状態になっていること。

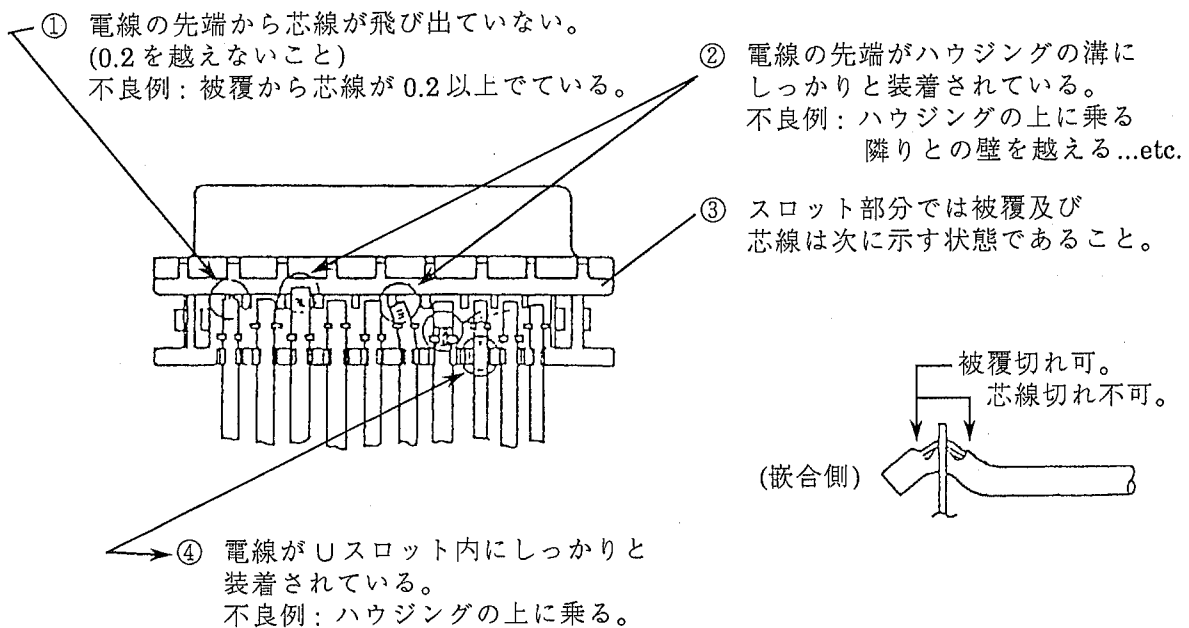


Fig. 7

分類： 取付適用規格	標準の名称： アンプリマイト 050 シリーズ II・ コネクタの圧接(結線)条件	標準のコード： 114-5124	改訂	4頁
			F1	5頁中

表1 適用コネクタ型番

Fig. 8

タイプ	キット型番	コネクタ型番	極数	電線* (被覆外径)
タイプ A キャップ コネクタ (0.5)	174731-1	174730-1	20	0.5 mm ~ 0.65 mm
	174731-2	174730-2	28	
	174731-3	174730-3	36	
	174731-4	174730-4	50	
	174731-5	174730-5	68	
	N/A	N/A	96	
タイプ A キャップ コネクタ (0.8)	2-174731-1	2-174730-1	20	0.65 mm ~ 0.88 mm
	2-174731-2	2-174730-2	28	
	2-174731-3	2-174730-3	36	
	2-174731-4	2-174730-4	50	
	2-174731-5	2-174730-5	68	
	N/A	N/A	96	
タイプ B プラグ コネクタ (0.5)	174340-1	174539-1	20	0.5 mm ~ 0.65 mm
	174340-2	174539-2	28	
	174340-3	174539-3	36	
	174340-4	174539-4	50	
	174340-5	174539-5	68	
	N/A	N/A	96	
タイプ B プラグ コネクタ (0.8)	2-174340-1	2-174539-1	20	0.65 mm ~ 0.75 mm
	2-174340-2	2-174539-2	28	
	2-174340-3	2-174539-3	36	
	2-174340-4	2-174539-4	50	
	2-174340-5	2-174539-5	68	
	N/A	N/A	96	

表2 工具型番

Fig. 9

型番	名称	1サイクル当 りの結線数	ケーブル 加工長さ	最大結線 極数
911122-1	パーム・グリップ・ ツール (1極ずつ結線)	m	50 mm 以上	—//—
911123-1	ハンド・プレス	極数の半分	70 mm 以上	50
911149-1	手動式ミニプレス	極数の半分	70 mm 以上	96
911125-1	セミオート・ターミ ネイティング・マシン	極数全部	80~100 mm	m

工具設計承認	担当者	課長
	13 JUNE '89 S. SUZUKI	13 JUNE '89 Y. IKEDA

分類： 取付適用規格	標準の名称： アンプリマイト 050 シリーズ II・ コネクタの圧接 (結線) 条件	標準のコード： 114 - 5124	改訂	5 頁
			F1	5 頁中