



BUCHANAN WireMate

连接器

TE Connectivity (TE) 的BUCHANAN WireMate连接器尺寸小巧，安装在PCB板上，适用于LED照明等应用。多达6位的连接器配置可满足多种设计要求。采用可释放的插入式 (Poke-in) 接线设计，该连接器在顶部下方嵌入导体释放机构，即使经过多次导线插入和释放，该导体机构也不会被破坏，而且无需特殊工具。其模块化版本可实现灵活设计，不同的色彩配置有助于轻松识别。

室内照明



户外照明



进出控制



暖通空调控制



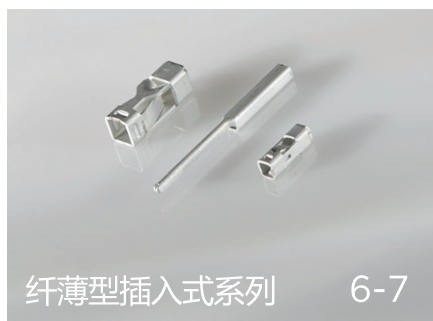
自动调温器

WHAT'S INSIDE

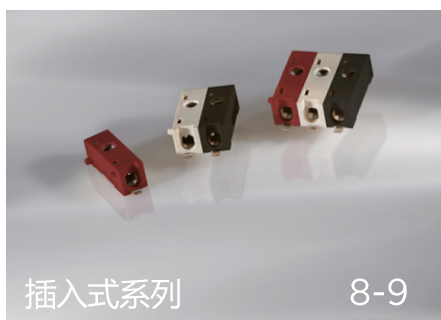
BUCHANAN WireMate 连接器



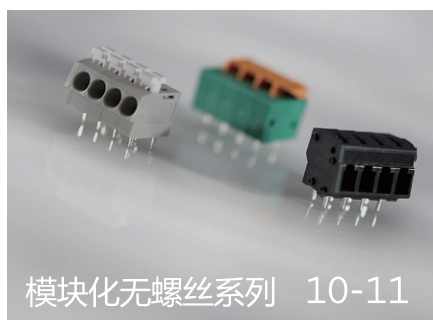
不可释放端子
额定电流：6-16A
额定电压：300 VAC



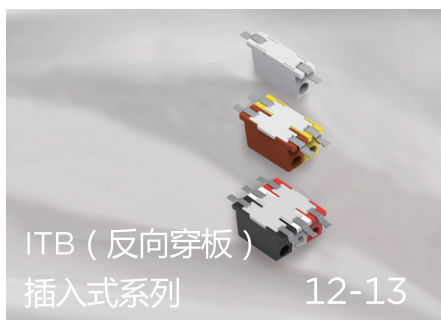
可释放端子
额定电流：6-10A
额定电压：300 VAC



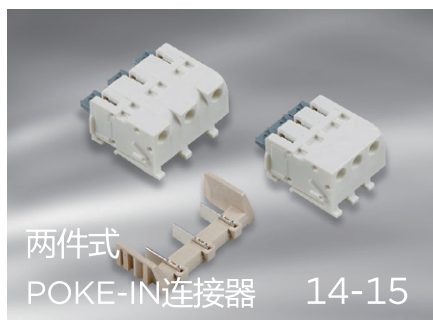
可释放端子
额定电流：6A (18AWG)
5A (20AWG和22AWG)
额定电压：400 VAC



可释放端子
额定电流：最大 10A
额定电压：最大 300 VAC



可释放端子
额定电流：6A (18AWG)
5A (20AWG和22AWG)
额定电压：最大 320 VAC



额定电流：5A (18 AWG)
3A (20-24 AWG)
额定电压：250 VAC

BUCHANAN WireMate 连接器 POKE-IN纤薄型插入式系列

TE Connectivity (TE) 的BUCHANAN WireMate连接器推出POKE-IN纤薄型插入式系列。此产品采用超薄外形设计，可用于快速和简单的线对板连接并加强保持力。此外，无需特殊工具即可实现导线连接，产品外形纤薄、占用面积小，可实现紧凑型PCB设计。



应用范围

- LED照明系统
- 智能家居
- 安保系统
- 电信系统

电气特性

- 额定电压：最大300 VAC
- 介电强度：2000 VAC

机械特性

- 工作温度：- 40°C 至 +125 °C
- 导线保持力：最小30N
- 额定电流：请参考下表

材料

- 端子：镀锡铜合金

产品规格

- 应用规范：[114-137049](#)
- 产品规格：[108-137049](#)

产品合规/认证

- UL认证：UL1977

主要优势

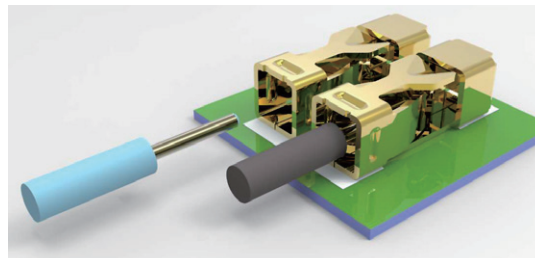
- 无焊接插入设计便于快速安装
- 纤薄型端子设计可实现尺寸和成本节约
- 接受16AWG 至24AWG多种线径规格，兼容实心和绞线
- 通过UL和CQC认证
- 卷带包装和线盘包装可选

产品料号	额定电流				
	16 AWG	18 AWG	20 AWG	22 AWG	24 AWG
2834010-3	-	-	11 A	8 A	6 A
2834012-3	16 A	13 A	11 A	-	-

BUCHANAN WireMate 连接器 POKE-IN插入式纤薄导线系列

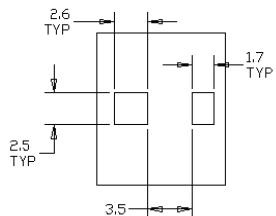
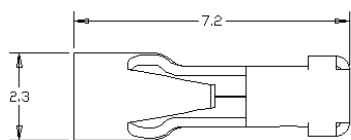
产品选型信息

产品料号	产品描述
2834010-3	适用线径 20, 22 and 24 AWG
2834012-3	适用线径 16, 18 and 20 AWG

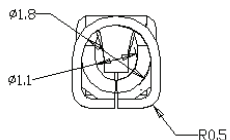
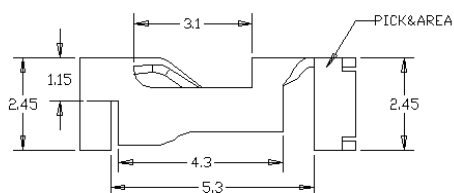


尺寸

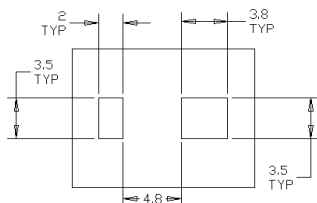
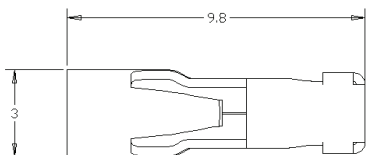
2834010-3



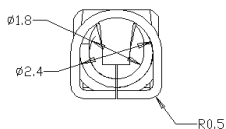
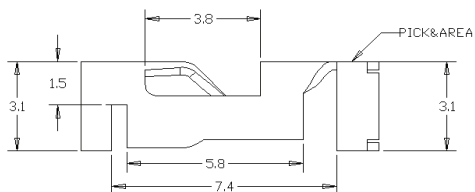
RECOMMENDED PCB LAYOUT



2834012-3



RECOMMENDED PCB LAYOUT



尺寸仅供参考，规格如有更改，恕不另行通知。

te.com

© 2017 TE Connectivity Ltd.及其下属公司版权所有。TE、TE Connectivity和TE connectivity (标识) 是TE Connectivity Ltd.及其下属公司的商标。其他标识、产品和/或公司名称可能是各自所有者的商标。
1-1773909-3 JN 3/2017

美国: +1 (800) 522-6752
加拿大: +1 (905) 475-6222
墨西哥: +52 (0) 55-1106-0800
拉丁美洲/南美洲: +54 (0) 11-4733-2200
德国: +49 (0) 6251-133-1999

英国: +44 (0) 800-267666
法国: +33 (0) 1-3420-8686
荷兰: +31 (0) 73-6246-999
中国: +86 (0) 400-820-6015

BUCHANAN WireMate 连接器

POKE-IN纤薄型插入式系列

TE Connectivity (TE) 的BUCHANAN WireMate连接器推出POKE-IN纤薄型插入式系列。此产品采用超薄外形设计，可快速、轻松实现线到板和板对板连接。可释放端子与多线规设计相结合，可方便安装和重装。此外，产品外形纤薄、占用面积小，可实现高密度、紧凑型PCB设计。



应用范围

- 电信系统
- 照明系统
- 安保系统
- 房间和区域照明

电气特性

- 额定电流：
 - 18AWG的导线为10A
 - 20AWG和22AWG的导线为6A
 - 板对板连接为4A
- 额定电压：
 - 最大 300V AC

机械特性

- 工作温度：-40°C至+105°C
- 线规 - 2834167-3：18-22AWG (实心/绞合线)
- 2834171-3：20-24AWG (实心/绞合线)
- 绞合线要求沾锡

材料

- 端子：镀锡铜合金

产品规格

- 产品规格：[108-137166](#)
- 应用规范：[114-137166](#)

产品合规/认证

- UL认证：UL1977/文件：E28476

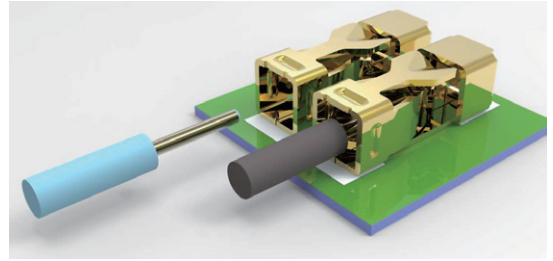
主要优势

- 可释放功能便于快速重装
- 设计为实现紧凑型PCB布局
- 裸端子可实现尺寸和成本节约
- 接受多种线规
- 板对板插接功能

BUCHANAN WireMate 连接器 POKE-IN插入式纤薄导线系列

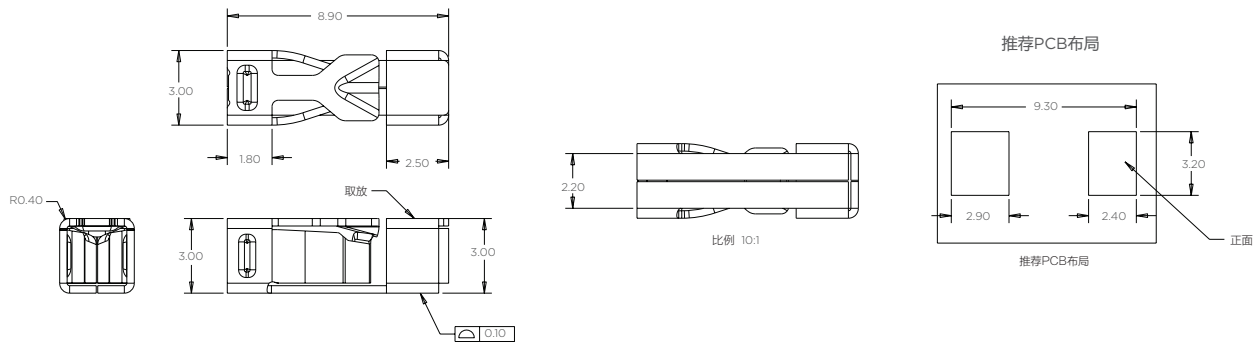
产品选型信息

描述	产品料号
可释放纤薄型母头端子	2834167-3
超小型纤薄端子	2834171-3
超小型纤薄公头分头插针	2834172-3

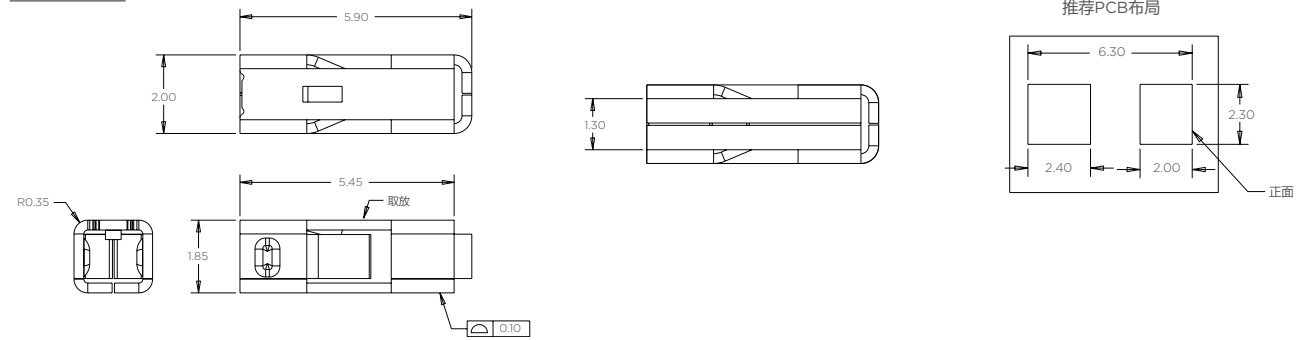


尺寸

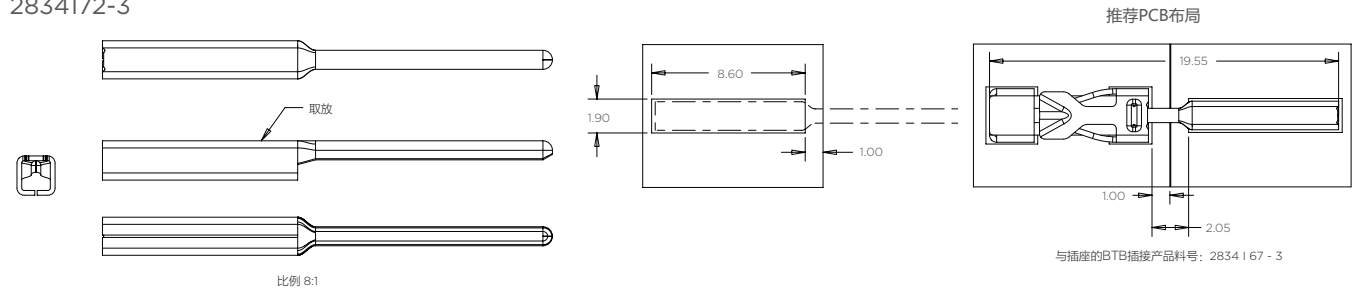
2834167-3



2834171-3



2834172-3



te.com

© 2017 TE Connectivity Ltd.及其下属公司版权所有。TE、TE Connectivity和TE connectivity (标识) 是TE Connectivity Ltd.及其下属公司的商标。其他标识、产品和/或公司名称可能是各自所有者的商标。
1-1773909-3 JN 3/2017

美国: +1 (800) 522-6752
加拿大: +1 (905) 475-6222
墨西哥: +52 (0) 55-1106-0800
拉丁美洲/南美洲: +54 (0) 11-4733-2200
德国: +49 (0) 6251-133-1999

英国: +44 (0) 800-267666
法国: +33 (0) 1-3420-8686
荷兰: +31 (0) 73-6246-999
中国: +86 (0) 400-820-6015

BUCHANAN WireMate 连接器 POKE-IN插入式系列

TE Connectivity (TE) 推出BUCHANAN WireMate连接器POKE-IN插入式4.0mm间距系列用于线对板连接。借助插入式功能，可简单快捷地插入导线。其模块化设计可提供灵活的解决方案。此外，该连接器提供多种颜色配置，可轻松高效完成标识和组装。



应用

- 门禁控制
- LED照明
- 小家电
- 恒温器/温控器

电气特性

- 额定电流：
6A - 使用18 AWG
5A - 使用20 AWG或22 AWG
- 额定电压：
最大400 VAC
- 介电强度：
1800 VAC

机械特性

- 工作温度：
-40°C - + 105°

技术规格

- 应用规范：
[114-137055](#)
- 产品规范：
[108-137055](#)
- 经过UL认证：
UL1977
- IEC60838,符合IEC 60598-1条款15

材料

- 端子：
镀锡铜合金

主要优势













- 模块化工艺为设计提供灵活性
- 具有插入式端子特性，可轻松快速完成安装
- 颜色配置可轻松识别
- 设计紧凑，节省空间
- 间易退线结构机制，便于客户维护

颜色

- 米色|自然色
- 黑色
- 蓝色
- 棕色
- 灰色
- 红色
- 白色
- 黄色

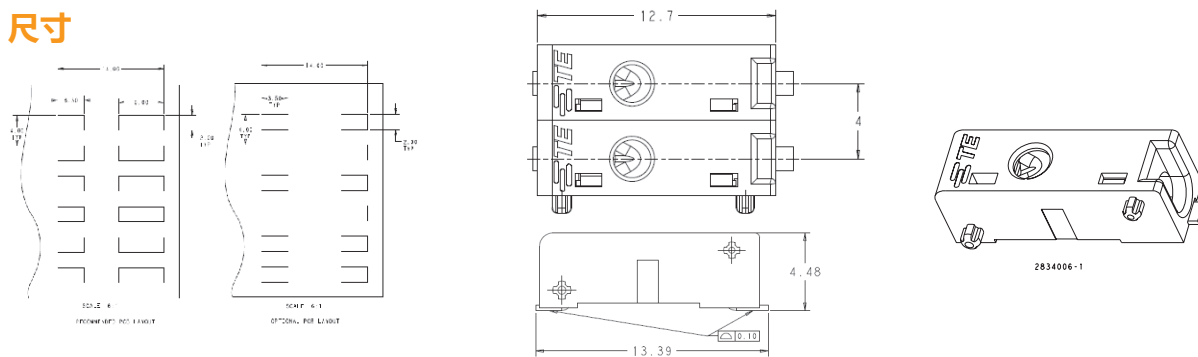
模块化可退线POKE-IN插入式连接器

产品选型信息

	位数	描述	颜色	TE PN
	1	1位模块化可退线POKE-IN插入式连接器	黑色	2-2834006-1
	1	1位模块化可退线POKE-IN插入式连接器	红色	3-2834006-1
	2	2位模块化可退线POKE-IN插入式连接器	白色/红色	5-2834006-2
	2	2位模块化可退线POKE-IN插入式连接器	红色/黑色	7-2834006-2
	2	2位模块化可退线POKE-IN插入式连接器	黑色/白色	8-2834006-2
	3	3位模块化可退线POKE-IN插入式连接器	黑色/白色/红色	5-2834006-3
	2	2位模块化可退线POKE-IN插入式连接器	灰色/蓝色	1-2834006-0
	2	2位模块化可退线POKE-IN插入式连接器	棕色/黄色	2-2834006-0
	1	1位模块化可退线POKE-IN插入式连接器	自然色	2834006-1
	2	2位模块化可退线POKE-IN插入式连接器	自然色	2834006-2
	3	3位模块化可退线POKE-IN插入式连接器	自然色	2834006-3
	2	2位模块化可退线POKE-IN插入式连接器	自然色	1-2834006-2

如果需要采用多种颜色配置的其他位数，请联系TE销售代表。

尺寸



BUCHANAN WireMate 连接器

模组化免螺丝端子台系列

TE Connectivity (TE) BUCHANAN WireMate模组化免螺丝端子台系列灵活高效，导线易于更换，无需使用特殊工具。产品间距多种多样，可实现设计灵活性，并且不同的颜色配置便于进行识别。该系列产品采用高密度、紧凑型设计，可用于建筑物的电信系统、照明系统、安保和布线。



应用

- LED驱动器
- 照明系统
- 电源

电气特性

- 额定电流：最大10A
- 额定电压：最大300 VAC
- 介电强度：2000 VAC

机械特性

- 工作温度：-40°C-+105°C
- 可重用次数：5次

产品规范

- 应用规范：[114-137080](#)
- 产品规范：[108-137080](#)
- 经过UL认证：UL1059

材料

- 外壳：PA, UL 94 V-0, 符合GWT规范
- 端子：镀锡铜合金

主要优势

- 无需使用特殊工具即可实现快速组装
- 采用高密度紧凑型设计，有助于节省空间
- 提供多种产品间距，可实现设计灵活性
- 通过不同颜色配置提供便捷标识

模块化免螺丝端子台

产品选型信息

	间距	位数	样式	外壳设计	颜色	TE PN
	5.00 mm	2	双侧插入式	模块化		1-2834014-2
	5.00 mm	4	双侧插入式	模块化		1-2834014-4
	5.00 mm	6	双侧插入式	模块化		1-2834014-6
	2.54 mm	3	上侧插入式	模块化		1-2834015-3
	2.54 mm	2	侧面插入式	模块化		1-2834016-2
	5.00 mm	2	顶杆	模块化		1-2834018-2
	5.00 mm	3	顶杆	模块化		1-2834018-3
	3.50 mm	2	顶部入口	模块化		1-2834019-2
	3.50 mm	3	顶部入口	模块化		1-2834019-3
	2.50 mm	2	上侧插入式	模块化		1-2834021-2
	2.50 mm	3	上侧插入式	模块化		1-2834021-3
	2.50 mm	4	上侧插入式	模块化		1-2834021-4
	3.50 mm	2	上侧插入式	模块化		1-2834011-2
	3.50 mm	3	上侧插入式	模块化		1-2834011-3
	3.50 mm	4	上侧插入式	模块化		1-2834011-4
	3.50 mm	5	上侧插入式	模块化		1-2834011-5
	5.08 mm	3	上侧插入式	模块化	灰色	2834114-2
	3.81 mm	2	侧面插入式	模块化	灰色	2834088-1
	3.81 mm	3	侧面插入式	模块化	灰色	2834088-2
	5.00 mm	3	侧面插入式	模块化	灰色	2834089-2
	5.00 mm	4	侧面插入式	模块化	灰色	2834089-3
	5.08 mm	2	侧面插入式	模块化	灰色	2834090-1
	5.00 mm	2	侧面插入式	模块化	灰色	2834095-1
	5.00 mm	2	侧面插入式	模块化	灰色	2834097-1
	2.50 mm	2	上侧插入式	模块化	灰色	2834084-1
	2.54 mm	2	上侧插入式	模块化	灰色	2834085-1
	2.54 mm	3	上侧插入式	模块化	灰色	2834085-2
	5.00 mm	2	上侧插入式	模块化	灰色	2834078-1
	5.00 mm	3	上侧插入式	模块化	灰色	2834078-2
	5.00 mm	2	上侧插入式	模块化	灰色	2834076-1
	5.08 mm	3	上侧插入式	模块化	灰色	2834077-2
	5.00 mm	2	侧面插入式	模块化	灰色	2834098-1
	5.00 mm	2	侧面插入式	模块化	灰色	2834080-1
	5.00 mm	2	侧面插入式	模块化	灰色	2834082-1
	5.00 mm	3	侧面插入式	模块化	灰色	2834082-2

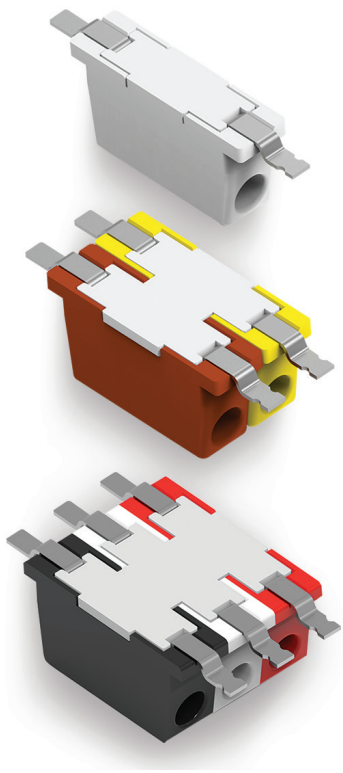
如果需要采用多种颜色配置的其他位数，请联系TE销售代表。

te.com

© 2016 TE Connectivity Ltd. 及其下属公司版权所有。
TE、TE Connectivity和TE connectivity (标识) 是TE Connectivity Ltd. 及其下属公司的商标。其他标识、产品和/或公司名称可能是各自所有者的商标。
1-1773872-7 JN 6/2016

美国: +1 (800) 522-6752
加拿大: +1 (905) 475-6222
墨西哥: +52 (0) 55-1106-0800
拉丁美洲/南美洲: +54 (0) 11-4733-2200
德国: +49 (0) 6251-133-1999

英国: +44 (0) 800-267666
法国: +33 (0) 1-3420-8686
荷兰: +31 (0) 73-6246-999
中国: +86 (0) 400-820-6015



BUCHANAN WIREMATE ITB (反向穿板) 可释放 POKE-IN (插入式) 连接器

TE Connectivity (TE) 发布的BUCHANAN WireMate ITB (反向穿板) 线对板连接器适用于各类商业和工业照明系统中的线性和圆形LED模块。其独特的接头设计从PCB或LED模块下方导电, 以此避免表面导线管理问题。这种反向穿板式Poke-In (插入式) 连接器具有易于使用的直插式和导线释放功能, 有助于缩短安装时间, 还可实现重复使用和导线替换过程中的灵活性。该连接器设计紧凑, 高度仅超出PCB上表面2mm。导线经水平插入, 可最大限度地减少对PCB空间的占用。独特的模组化设计最多可拓展至五位连接, 并提供不同颜色为客户使用提供更加灵活的颜色选配, 以免安装人员误插线, 极大提高了生产效率。这些连接器符合UL 1977组件连接器标准, 适用于数据、信号、控制和电源应用。

优势

- ITB (反向穿板) 的紧凑设计提升照明效果
- 导线释放功能便于替换
- 稳定的整体释放功能可防止导线受损, 便于导的安装或返工
- 可靠的poke-in (插入式) 技术 (免压接) 可实现快速简便端接
- 设计紧凑, 节省PCB空间
- 间距4mm, 模组化设计提供灵活连接器组合, 帮助客户减少备货和生产成本

产品特性

- ITB (反向穿板) 线对板连接器采用水平接线
- poke-in导线设计可保持导线牢固插入
- 释放功能便于导线替换
- 可承受高温SMT 焊接工艺
- 线径涵盖18-22AWG
- 模组化设计提供不同颜色组合

应用领域

- 商用照明
- 办公照明
- 工业照明

BUCHANAN WIREMATE ITB (反向穿板)可释放POKE-IN (插入式)连接器

电气特性

- 电压: 最大320V
- 电流: 6A (18AWG)
5A (20AWG&22AWG)

机械特性

- 间距: 4.00mm & 6.5mm
- 高度仅超出PCB上表面2mm
- poke-in 插入式结构, 紧固导线安装
- 导线可释放

材料

- 外壳: UL 94 VO 耐高温热塑壳
- 触点: 镀锡铜合金

规范

- 产品规范: [108-137311](#)
- 应用规范: [114-137311](#)
- UL1977

产品信息

位数	间距[mm]	PN	产品描述	
1	4	2834334-1	4.0Pitch With Cap ITB_1P_WHITE	
2	4	2834334-2	4.0Pitch With Cap ITB_2P_WHITE	
2	4	8-2834334-2	4.0Pitch With Cap, ITB_2P_WHITE/BLACK	
3	4	2834334-3	4.0Pitch With Cap, ITB_3P_WHITE	
3	4	3-2834334-3	4.0Pitch With Cap, ITB_3P_WHITE/BLACK/RED	
1	6.5	1-2834331-1	6.5Pitch With Cap ITB_1P_WHITE	
2	6.5	1-2834331-2	6.5Pitch With Cap ITB_2P_WHITE	

BUCHANAN WireMate 系列连接器另提供标准模组化Poke-in系列 (X-2834006-X), 如有需要, 请登陆 [te.com](#) 查看详情。

注:

1. BUCHANAN WireMate ITB 可释放Poke-in系列连接器提供其他颜色组合, 请联系当地TE销售代表了解详情。
2. ITB 可释放Poke-in连接器另提供无保护盖系列, 请联系当地TE销售代表了解详情。

te.com

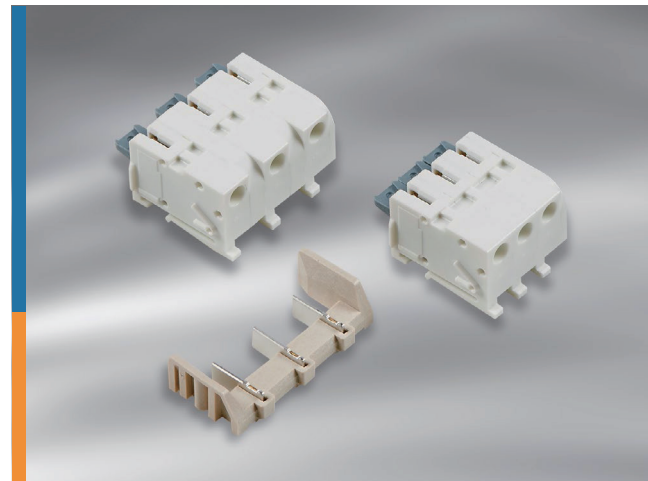
© 2018 TE Connectivity. 及其下属公司版权所有。BUCHANAN, TE Connectivity, 和TE Connectivity (logo) 均为商标。文中提到的其它标识、产品和公司名称是其各自所有者的商标。

TE 已尽全力确保本产品手册的准确性, 但并不确保本文不会出现任何纰漏。针对信息的准确性、正确性、可靠性及可用性亦未做任何其他陈述或担保。对本文所涉及信息, TE 保留进行更改的权利, 恕不另行通知。对本产品目录所述信息, 包括但不限于适销性担保或特殊用途的适用性, TE 明确声明不做任何隐含担保。产品目录中的尺寸仅供参考, 如有变化恕不另行通知。规格如有变更, 恕不另行通知。有关最新尺寸和设计规格请咨询 TE。

1-1773966-4 SL 12/18 CN Tangence

BUCHANAN WireMate 两件式 POKE-IN 连接器

TE Connectivity (TE) 推出的BUCHANAN WireMate两件式Poke-in (插入式) 连接器, 为设计人员提供壁挂式设备三个插接方向的安装解决方案, 即使是新手安装人员也能轻松完成。连接器安装在墙板上, 电线穿过墙壁上的开口。安装人员剥去绝缘层并只需简单地将它们插入接线盒, 无需使用螺丝刀或其他工具即可实现可靠的连接。抽取电线同样简单, 因为创新的杠杆设计允许一次释放一根电缆。对配的插头通过表面安装连接到设备中的PCB上, 以安装在墙壁上。这种两件式组合提供三个插接方向, “推入” (插入墙壁)、“滑动” (沿墙壁) 和“扭转” (沿墙壁或天花板旋转)。



应用

- 恒温器
- 烟雾探测器
- 控制面板
- 环境检测器

电气特性

- 额定电流: 5A (18 AWG); 3A (20-24 AWG)
- 额定电压: 250 VAC

机械性能

- 2mm 面板厚度
- 18-24 AWG (实心线); 18-22 AWG (绞线*)
- 高度 10mm (PCB 板到墙壁)

产品规格/认证

- 产品规范: [108-133105](#)
- 应用规范: [114-133111](#) (插头)
[114-133105](#) (连接器)
- 符合 UL E60677

材料

- 插头: LCP (UL-94 V0)
- 连接器外壳: PBT
- 端子: 镀锡铜合金
- 工作温度: -40 to 85°C

*提交UL审核

优势

- 相比螺丝式端接, 插入式端接更节省安装时间
- 简单的杆设计, 一次释放一根导线
- 提供平坦的连接器表面, 可用于导线标记
(提供多种颜色选择)
- 通过无需工具的插入式导线端接,
可轻松为家庭安装配线
- 拥有明确的插入点用于进行导线插入
- 提供三个插接方向, 可改善安装体验

BUCHANAN WIREMATE 两件式 POKE-IN 连接器

产品选型信息

5mm 连接器

配对 5mm 插头

位数	连接器料号	产品描述	位数	插头料号	产品描述
2	2319461-2	BUCHANAN WireMate 两件式 Poke-In 连接器  2319461-3	2	2318770-2	BUCHANAN WireMate 两件式 Poke-In 连接器  2318770-3
3	2319461-3		3	2318770-3	
4	2319461-4		4	2318770-4	
5	2319461-5		5	2318770-5	
6	2319461-6		6	2318770-6	
7	2319461-7		7	2318770-7	
8	2319461-8		8	2318770-8	

8mm 连接器

配对 8mm 插头

位数	连接器料号	产品描述	位数	插头料号	产品描述
2	2318582-2	BUCHANAN WireMate 两件式 Poke-In 连接器  2318582-5	2	2318136-2	BUCHANAN WireMate 两件式 Poke-In 连接器  2318136-5
3	2318582-3		3	2318136-3	
4	2318582-4		4	2318136-4	
5	2318582-5		5	2318136-5	
6	2318582-6		6	2318136-6	
7	2318582-7		7	2318136-7	
8	2318582-8		8	2318136-8	

te.com

© 2018 TE Connectivity. 版权所有。BUCHANAN、TE Connectivity 和 TE Connectivity (标识) 均为商标。本文中的所有其他标识、产品和/或公司名称可能是其各自所有者的商标。

TE已尽力确保本产品手册中信息的准确性，但并不保证本文不会出现任何遗漏，针对信息的准确性、正确性、可靠性及可用性亦未做任何其他陈述或担保。对本文所涉及信息，TE保留进行更改的权利，恕不另行通知。对本产品目录所述信息，包括但不限于适销性担保或特殊用途的适用性，TE明确声明不做任何隐含担保。本目录中的尺寸仅供参考，如有变化恕不另行通知。规格如有变更，恕不另行通知。有关最新尺寸和设计规格请咨询TE。

1-1773929-6 JN 08/2018

美国：+1 (800) 522-6752
 加拿大：+1 (905) 475-6222
 墨西哥：+52 (0) 55-1106-0800
 拉丁美洲/南美：+54 (0) 11-4733-2200
 德国：+49 (0) 6251-133-1999
 英国：+44 (0) 800-267666
 法国：+33 (0) 1-3420-8686
 荷兰：+31 (0) 73-6246-999
 中国：+86 (0) 400-820-6015