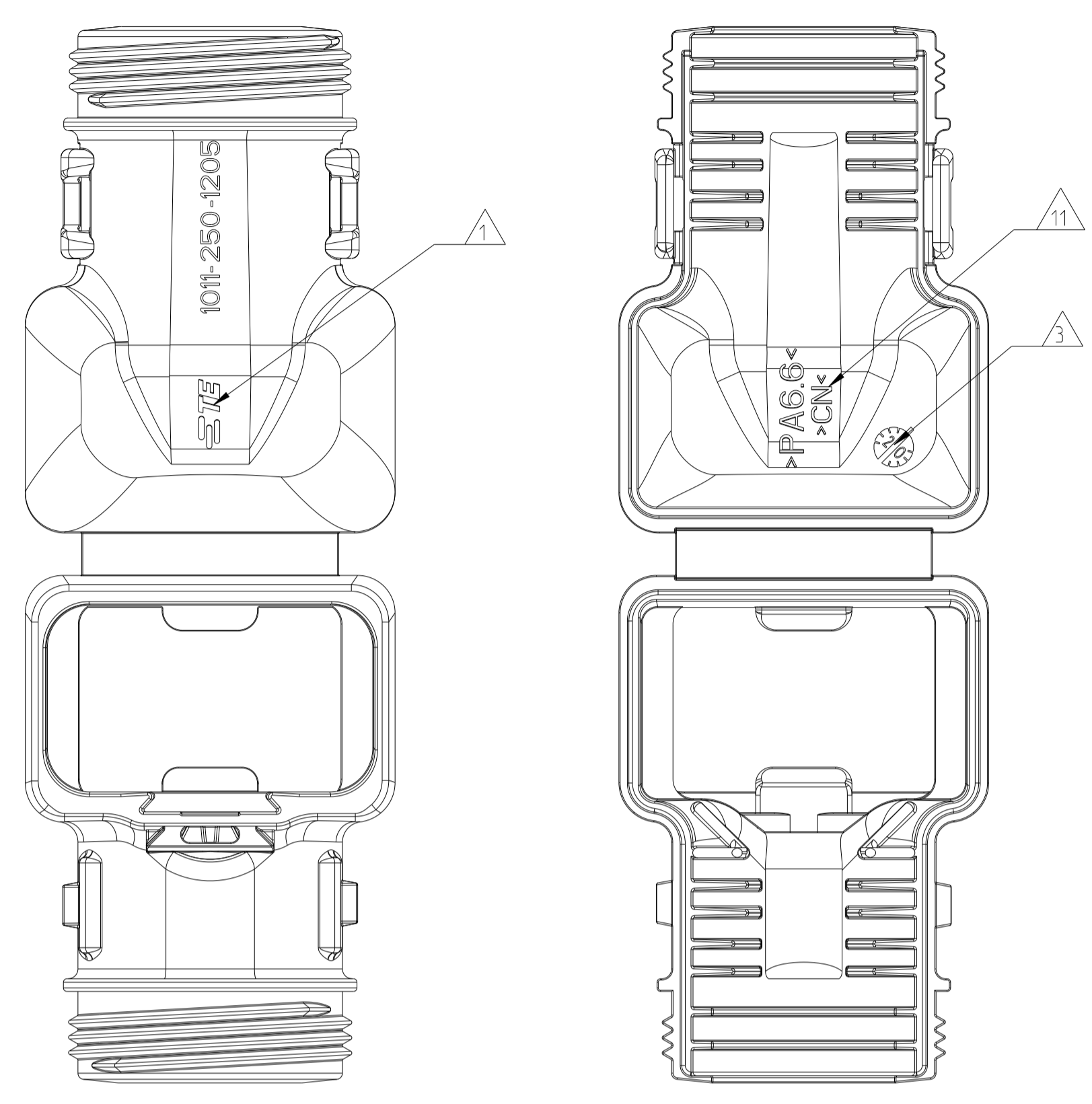
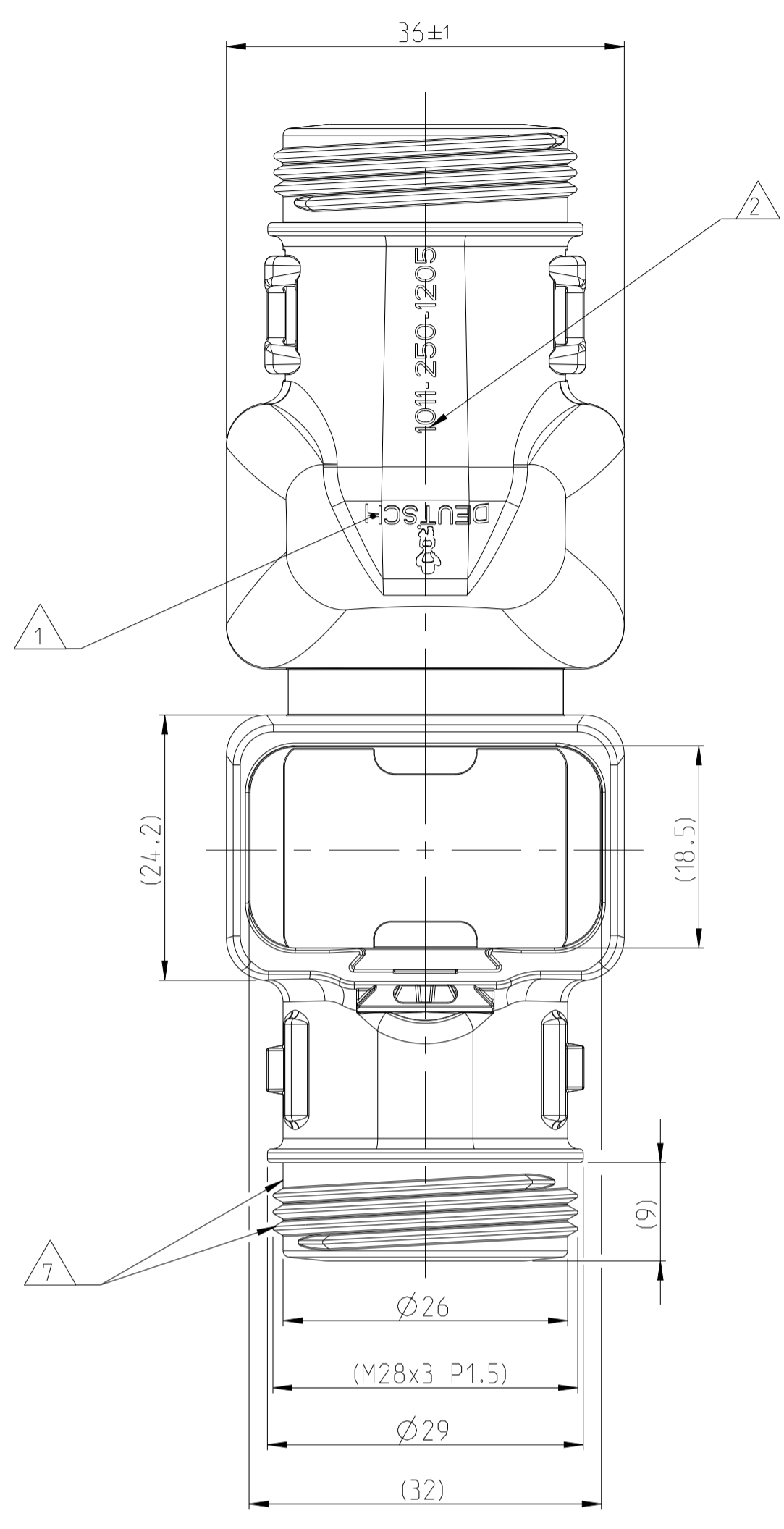


A6 PART FROM MOLD TOOL IN CHINA
Teil von Werkzeug in China



10 DELIVERY CONDITION AS SHOWN
Lieferzustand wie gezeigt



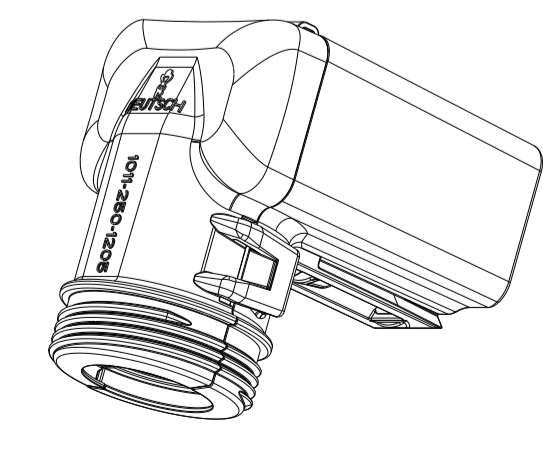
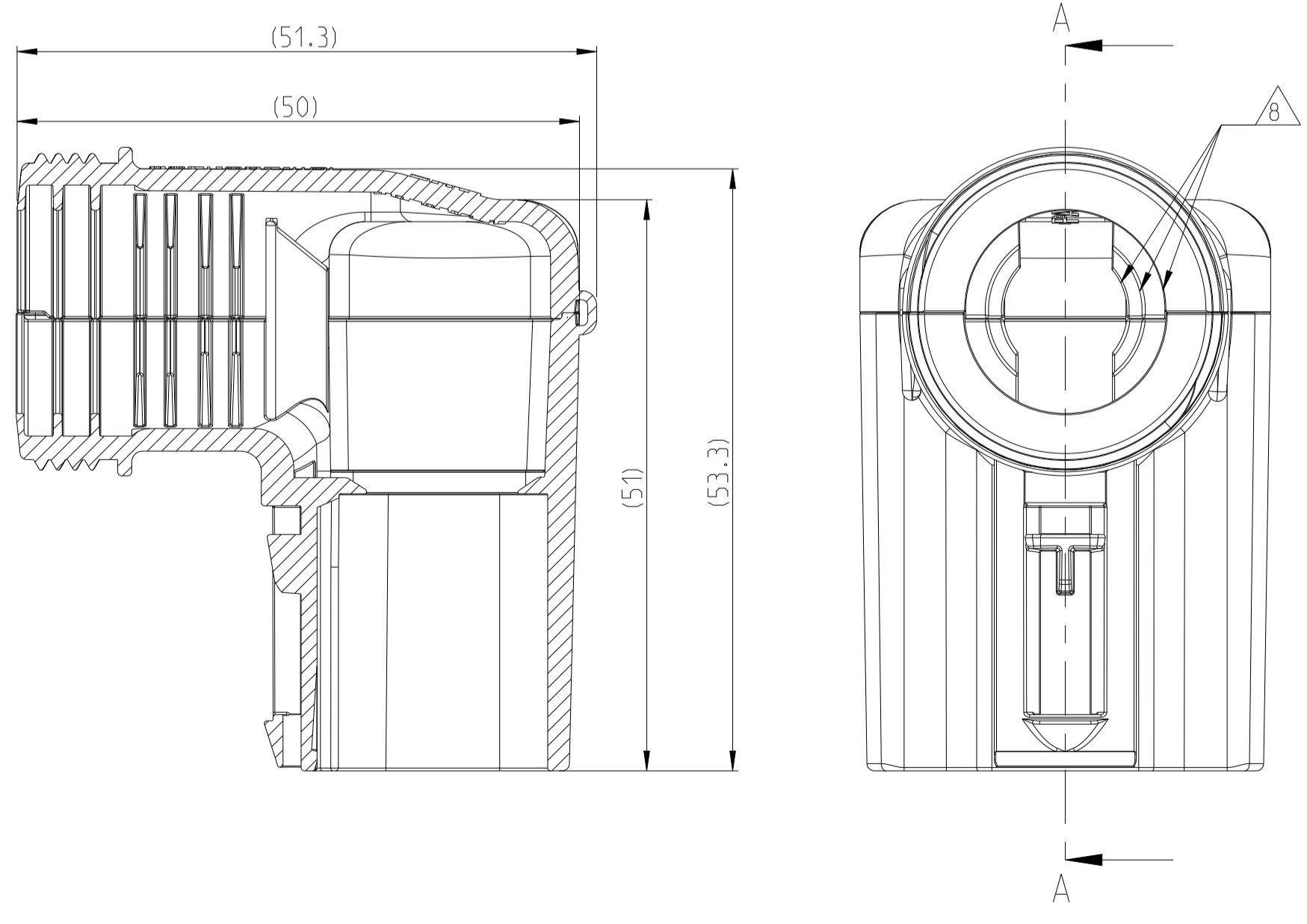
DEUTSCH REFERENCE DRAWING.NO - 1011-250-1205 REV. D (ENVELOPE DRAWING)

LOC	DIST	REV	DATE	OWN	APVD
A1	-	A3	13OCT2020	CK	GL
		A4	18OCT2021	SP	AW
		A5	14FEB2022	NS	GCR
		A6	19OCT2023	GB	GCR

- NOTES**
 Bemerkungen
- 1 DEUTSCH LOGO/TE LOGO
DEUTSCH Logo/TE Logo
 - 2 DEUTSCH PART-NO
DEUTSCH Teil-Nr.
 - 3 PRODUCTION DATE
Produktionsdatum
 - 4 BULK PACKAGING IN CORRUGATED BOX
Schuttgut im Karton
 - 5 MALFUNCTION CAUSED BY LAQUER IS
NOT COVERED BY TE WARRANTY
Funktionsbeeinträchtigung durch Lackieren liegt
nicht im Einfluss und Gewährleistungsumfang von TE
 - 6 MATERIAL MARKING ACCORDING TO VDA 260
Werkstoffkennzeichnung nach VDA 260
 - 7 FOR HEAT-SHRINK TUBING AND TUBE WITH TIE WRAP
Für Schrumpfschlauch und Schlauch mit Kabelschelle
 - 8 FOR CORRUGATED TUBES: NW 10/13/17
Für Wellrohre: NW 10/13/17
 - 9 MATED WITH ALL MODIFICATION OF DT04-12P
(WITHOUT ANY WELDED / MOUNTED PARTS)
Passend zu allen Varianten von DT04-12P
(ohne verschweißte / montierte Teile)
 - 10 BASED ON THE HINGE MECHANISM OF THE CAP,
THE DELIVERY CONDITION CAN BE DIFFERENT
TO THE SHOWN DELIVERY CONDITION.
Basierend auf den Klappmechanismus der Kappe, kann der
Lieferzustand von der dargestellten Ansicht abweichen.
- A6 11
 >CN< MARKING FOR CHINA TOOL DUPLICATION PARTS
 >CN< Markierung für China Tool Duplizierung Teile

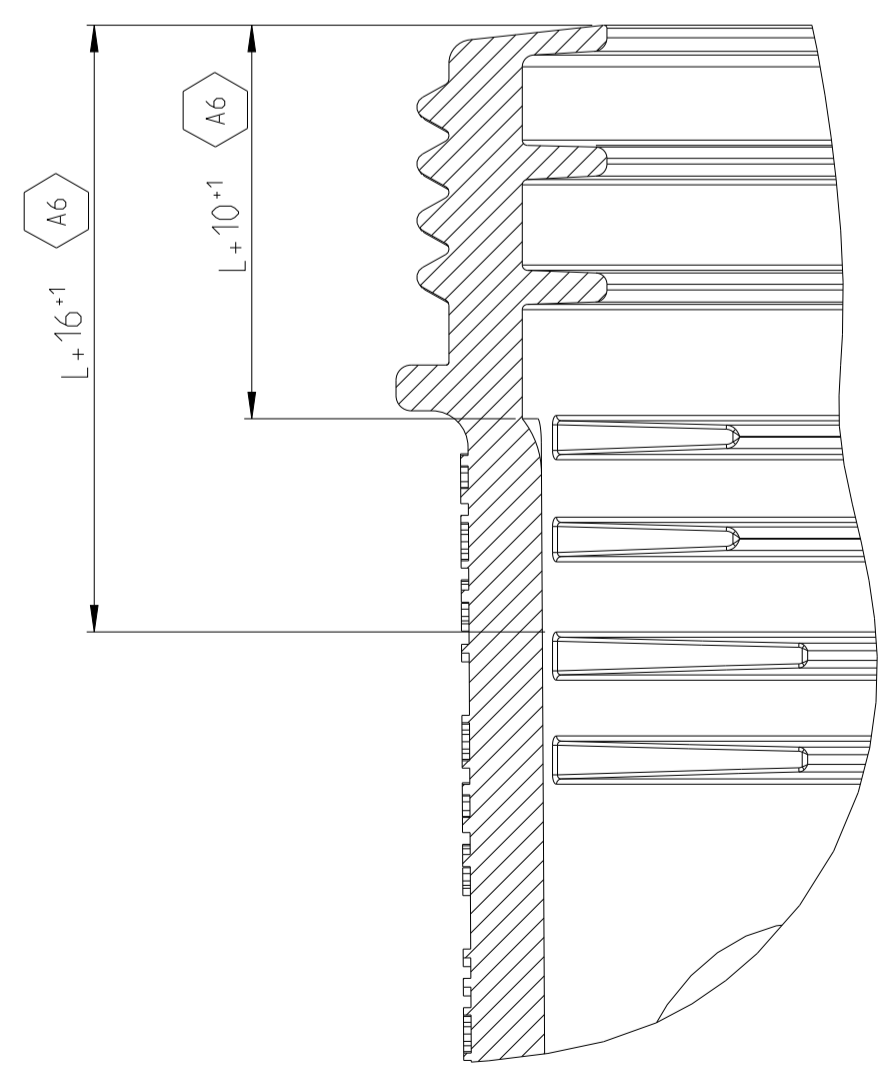
CLOSED (MOUNTED) CONDITION AS SHOWN
Geschlossener (montierter) Zustand wie gezeigt

SECTION A-A
Schnitt



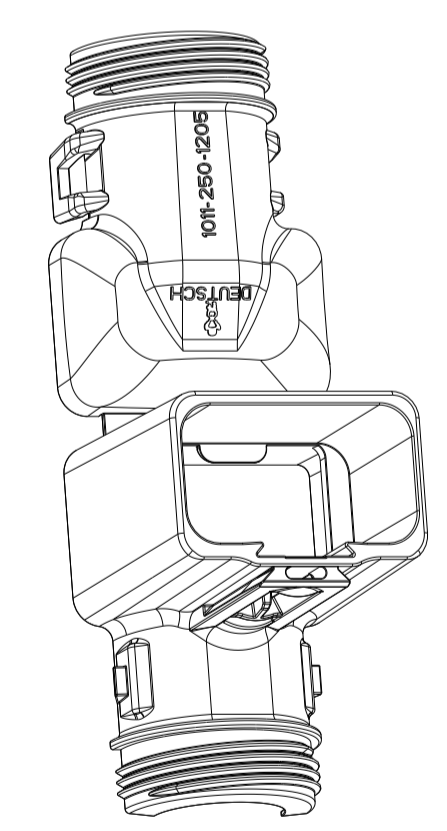
SCALE 1:1
 Maßstab

SECTION A-A
Schnitt
SCALE 5:1
Maßstab



L+ = ADD LENGTH FOR CORRUGATED TUBE
 zus. Länge des Wellrohres

PART FROM MOLD TOOL IN EUROPE
Teil von Werkzeug in Europa



SCALE 1:1
 Maßstab

ORDER-NO. Bestell-Nr.	REV.	WEIGHT (g)	MATERIAL	COLOUR Farbe	DESCRIPTION Beschreibung	ITEM
1011-250-1205	A	20.6	NYLON 6/6	BLACK schwarz	COVER WITHOUT STRAIN RELIEF Kappe ohne Zugentlastung	1

TOLERANCES UNLESS OTHERWISE SPECIFIED ACC. TO DIN 16901-140 CENTRIC TO NOMINAL DIMENSION, EDITION 1982-11 SHALL APPLY. Freimaßtoleranzen nach DIN 16901-140. Es gilt die Ausgabe 1982-11.		DIESE ZEICHNUNG IST EIN KONTROLLIERTES DOKUMENT. BEMASSUNGEN UND TOLERANZEN GEMÄSS GPS (ISO STANDARDS).	
THIS DRAWING IS A CONTROLLED DOCUMENT. DIMENSIONING AND TOLERANCING PER GPS (ISO STANDARDS).		OWN ASIF	17APR2013
DIMENSIONS: MASSENMAßEN: mm		CHK C.F. INZER	18APR2013
TOLERANCES UNLESS OTHERWISE SPECIFIED: ALL GENERAL TOLERANCES ACC. TO ISO 8015		APVD C. FERWEIN	18APR2013
1. PLC 2. PLC 3. PLC 4. PLC		NAME	C. FERWEIN
ANGLES/SCHWÄNKE FINISH/OBERFLÄCHE/FARBE SEE TABLE SIEHE TABELLE		PRODUCT SPEC PRODUKTSPEZ.	COVER, DT04-12P-BS090 Kappe, DT04-12P-BS090 BACKSHELL 90 DEGREE
MATERIAL SIEHE TABELLE SIEHE TABELLE		APPLICATION SPEC VERARBEITUNGSSPEZ.	SIZE A1
WEIGHT GEWICHT		SEE TABLE	CAGE CODE 00779
Customer Drawing		SCALE MAßSTAB	2:1
		SHEET BLATT	1
		OF VON	1
		REV. REV.	A6

