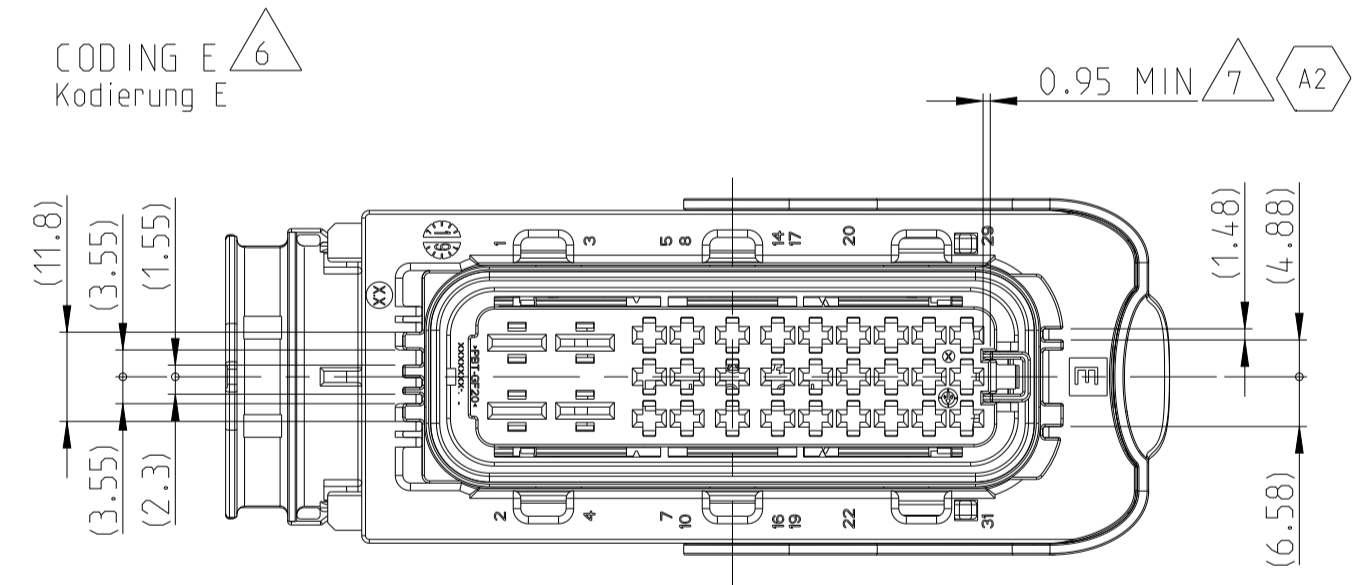


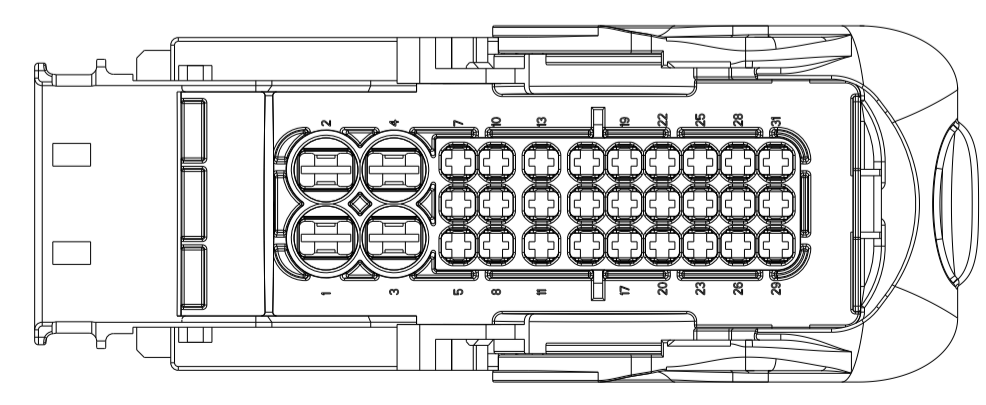
SCALE 2:1  
Maßstab

CONNECTOR IN PRE LOCKED POSITION INCL. COVER  
Steckverbinder in Vorraststellung mit Kappe

PRE LOCKED POSITION OF SECONDARY LOCKING  
Vorraststellung der 2. Kontaktsicherung

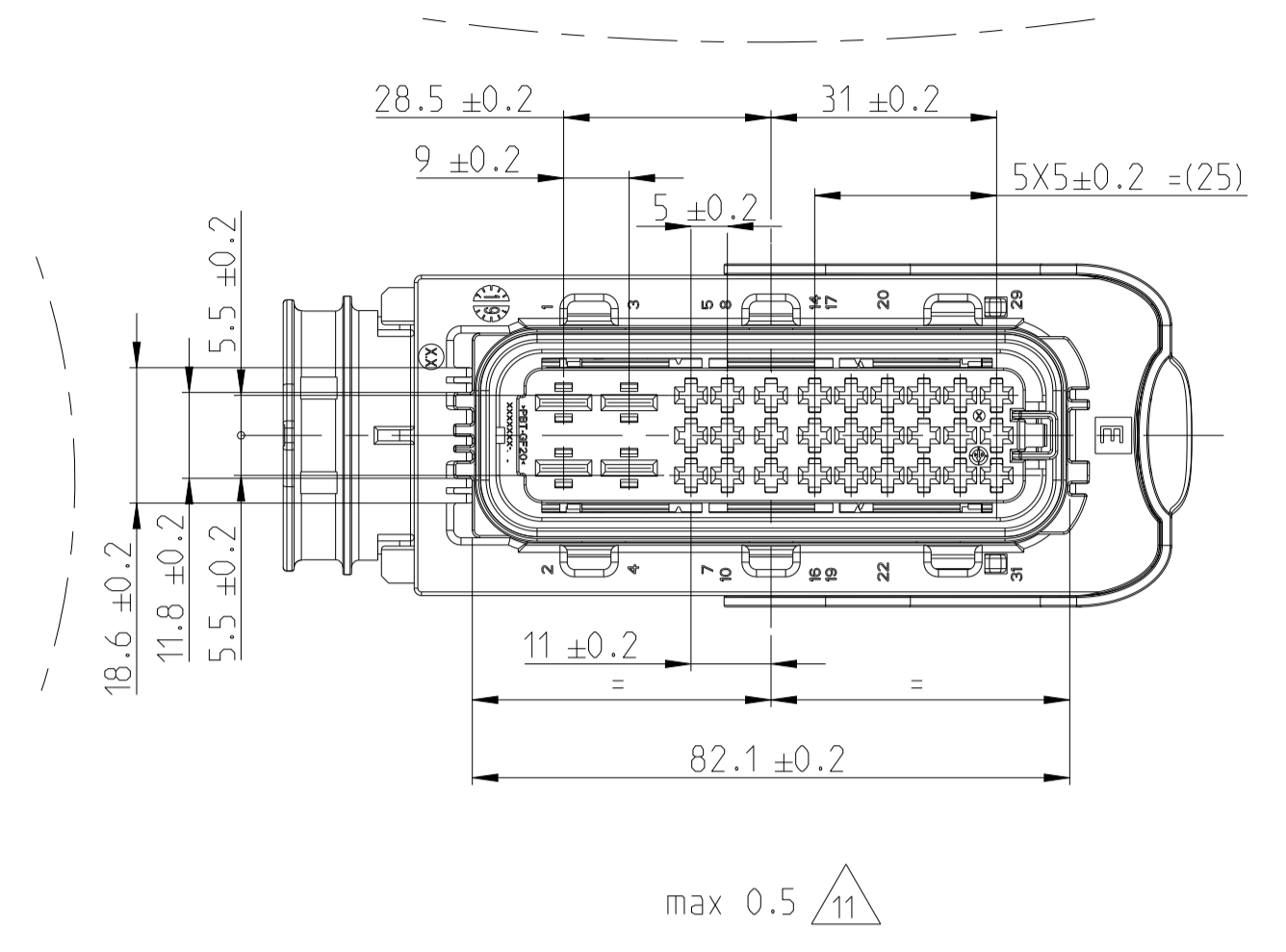


As shown below parts without Ribs.  
1-2366619-8 Code-E

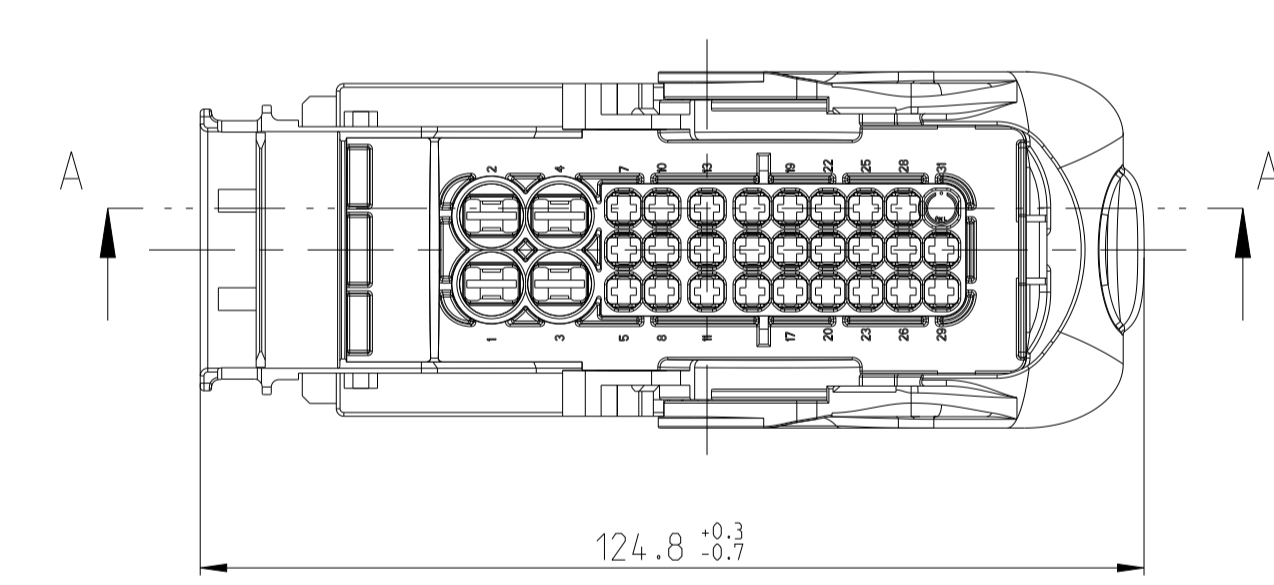
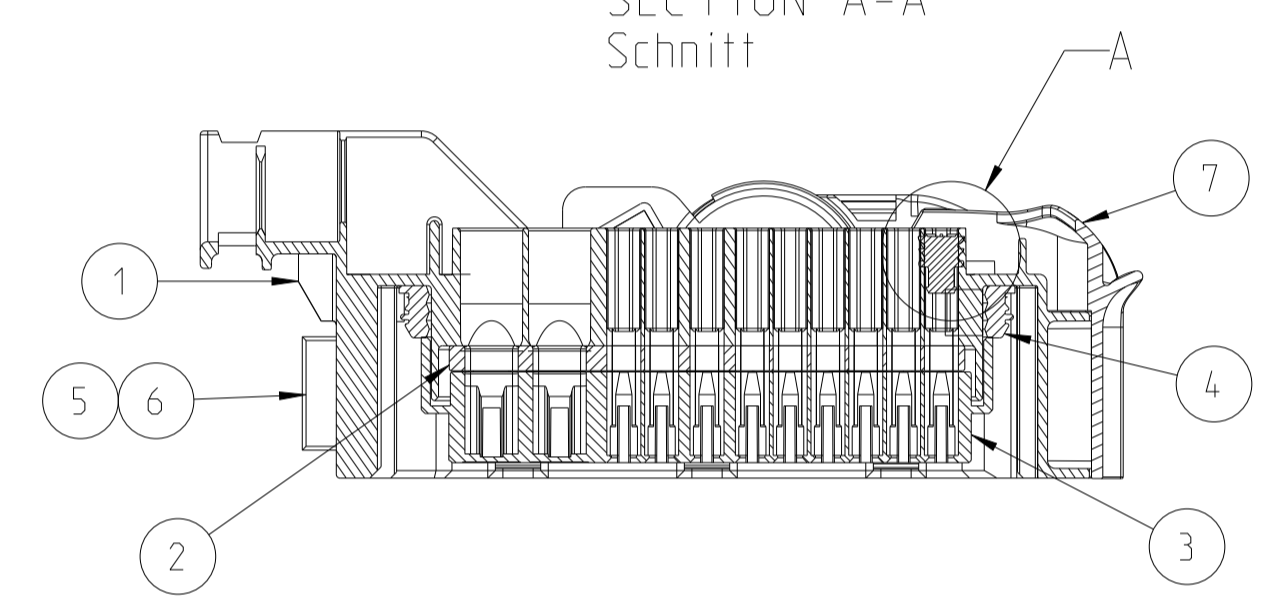


CODING E AS SHOWN  
Kodierung E wie gezeigt

DELIVERY CONDITION:  
Lieferzustand:  
SECONDARY LOCKING DEVICE IN PRE-LOCKED POSITION. LEVER IN LOCKED POSITION.  
Zweite Kontaktsicherung in Vorraststellung. Hebel in Verriegelungsstellung.

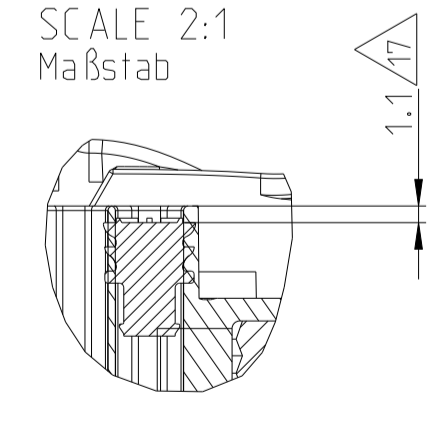


SECTION A-A  
Schnitt



INSERTION DEPTH OF CAVITY PLUGS:  
Einstecktiefe Blindstopfen:

DETAIL A  
Einzelheit  
SCALE 2:1  
Maßstab



REVISIONS				
REV	DATE	DESCRIPTION	BY	APPV
A		NEW DRAWING		
A1	21JAN2020	REVISED PER ECR-20-008276	NS	GCR
A2	15SEP2021	REVISED PER ECR-21-111368	NS	GCR

- NOTES  
Bemerkungen
- TE CONNECTIVITY (TE) ORDER-NUMBER.  
TE Connectivity (TE) Bestellnummer
  - TE PART NUMBER OF ITEM 1  
TE Teilenummer von Pos. 1
  - DATE CODE MARKING SHALL BE APPROX. 2.0mm TALL AND SHALL CONSIST OF YEAR AND DAY IN JULIAN FORMAT (YYDDD) IN APPROX. LOCATION SHOWN.  
Produktionsdatum ca. 2.0mm hoch, bestehend aus Jahr und Tag julianischer Kalender im Format (JJTTT); ca Position wie gezeigt
  - MOLD CAVITY MARKING  
Nestmarkierung
  - CONTACT CAVITY NUMBERING  
Kammernummerierung
  - DIFFERENT CODINGS  
Unterschiedliche Kodierungen
  - SLIDING DISTANCE OF SECONDARY LOCKING  
Verschiebeweg der zweiten kontaktsicherung
  - DESIGNED FOR CORRUGATED TUBE NW26. MAX. DIA 31.4mm  
Ausgelegt fuer Wellrohr NW26, max. Durchmesser 31.4mm
  - FITTING COVER SEE DRAWING (COVER IS NOT A PART OF ASS'Y 1418882).  
Passende Abdeckkappe s. Zeichnung (die Kappe ist kein Bestandteil der Verkaufsass'y 1418882).  
TE-NO.: 1418882
  - SUITABLE CABLE TIE (MAX. WIDTH 5mm):  
Passender Kabelbinder (max. Breite 5mm):
  - WARPAGE TO . . . PERMITTED  
Verzug zulaessig bis . . .
  - SUITABLE TO COUNTERPART DRAWING  
Passend zu Gegenstück Zeichnung  
TE-NO.: -
  - BULK PACKAGING IN CORRUGATED BOX  
Schueffgut im Versandkarton
  - THE USE OF LACQUER ON THE PART MAY RESULT IN HIGHER OPERATION FORCES THAN SPECIFIED IN THE TE PRODUCT SPECIFICATION. THIS CAN LEAD TO FAILURE OF FUNCTIONAL FEATURES (EX. LEVERS) IN THE WORST CASE. A QUALIFICATION WITH THIS LACQUER CONDITION MUST BE DONE BY APPLYING USER.  
Eine Lackierung der Steckverbindung kann hoehere Betaeigungskraefte zur Folge haben, als in der TE Produkt-Spezifikation angegeben. Dies kann im unguenstigen Fall auch zum Bruch von Betaeigungshilfen (z.B. Hebel) fuehren. Die Eignung des verwendeten Lackes fuer die Werkstoffe der Steckverbindung ist vom Anwender zu ueberpruefen
  - CAVITIES MATED WITH AMP MCP2.8. SEE PRODUCT GROUP DRAWING TE CONNECTIVITY NO: 115-18021 MAX. WIRE SIZE: 2.5mm<sup>2</sup> FLR, AWG 12 TXL  
Kontaktkammern passend fuer AMP MCP2.8, siehe Produkt-Gruppenzeichnung TE CONNECTIVITY Nr. 115-18021 max. Drahtgroessenbereich: 2.5mm<sup>2</sup> FLR, AWG 12 TXL  
CAVITIES MATED WITH AMP MCP 6.3/4.8K SEE PRODUCT GROUP DRAWING TE NO: 1241438 MAX. WIRE SIZE: 6mm<sup>2</sup> FLR  
Kontaktkammern passend fuer AMP MCP6.3/4.8K siehe Produkt-Gruppenzeichnung TE Nr. 1241438 max. Drahtgroessenbereich: 6mm<sup>2</sup> FLR
  - FITS TO TE CONNECTIVITY INTERFACE DRAWING FOR CONNECTOR 114-18914  
Passend zu TE Connectivity Anschluss-Ausfuehrungs-vorschrift: 114-18914
  - INSERTION DEPTH OF CAVITY PLUG: 1<sup>3</sup>  
CAVITY PLUG IS SHOWN SYMBOLICALLY ONLY AND NOT A PART OF ASS'Y 2368394!  
Einstecktiefe der Blindstopfen: 1  
Blindstopfen ist nur symbolisch dargestellt und kein Bestandteil der Verkaufsass'y 2368394

REV	DESCRIPTION
A	1-23668394-8
A	1-23668394-6
REV	ORDER-NO. Bestell-Nr.

REV	DESCRIPTION	REV	
I	PBT-GF20 V0 RED Rot	A	
I	PA6-GF30 BLACK schwarz	A	
I	PA6-GF30 BLACK schwarz	A	
I	SILICONE ORANGE orange	A	
I	PBT-GF20 BLACK schwarz	B	
I	PBT-GF30 YELLOW gelb	C	
I	PBT-GF20 V0 CLARET VIOLET bordeaux-viole	A	
I	PBT-GF20 V0 CLARET VIOLET bordeaux-viole	A	
QTY REQD PER ASSY	MATERIAL COLOUR/Farbe SURFACE/Oberfl.	DESCRIPTION Beschreibung	REV.

DIMENSIONS:		TOLERANCES UNLESS OTHERWISE SPECIFIED:		FINISH	
mm	0 PLC	mm	1 PLC	mm	2 PLC
	3 PLC	mm	4 PLC	mm	ANGLES
		mm		mm	

TOLERANCING EN ISO 8015 TOLERIERUNG EN ISO 8015		DIESE ZEICHNUNG IST EIN KONTROLLIERTES DOKUMENT. BEMASSUNGEN UND TOLERANZEN GEMAESS GPS (ISO STANDARDS).	
THIS DRAWING IS A CONTROLLED DOCUMENT.		OWN: NANDESH SALI 21JAN2020	
DIMENSIONING AND TOLERANCING PER GPS (ISO STANDARDS)		CHK: SHIVAKUMAR TH 22JAN2020	
APV: GURUMURTHY V R 22JAN2020		NAME: AMP MCP 6.3/2.8 REC.HSG. 31P.ASSY SLD	
PRODUCT SPEC: 108-18946		AMP MCP6.3/2.8 Buchsengehaeuse, 31pol .. gedichtet	
APPLICATION SPEC: 114-18660		SIZE: CAGE CODE DRAWING NO	
MATERIAL: SEE TABLE siehe tabelle		WEIGHT: 102 g	
SEE TABLE siehe tabelle		CUSTOMER DRAWING	
SCALE: 1:1		SHEET 1 OF 1	
REV: A2		REV: A2	