

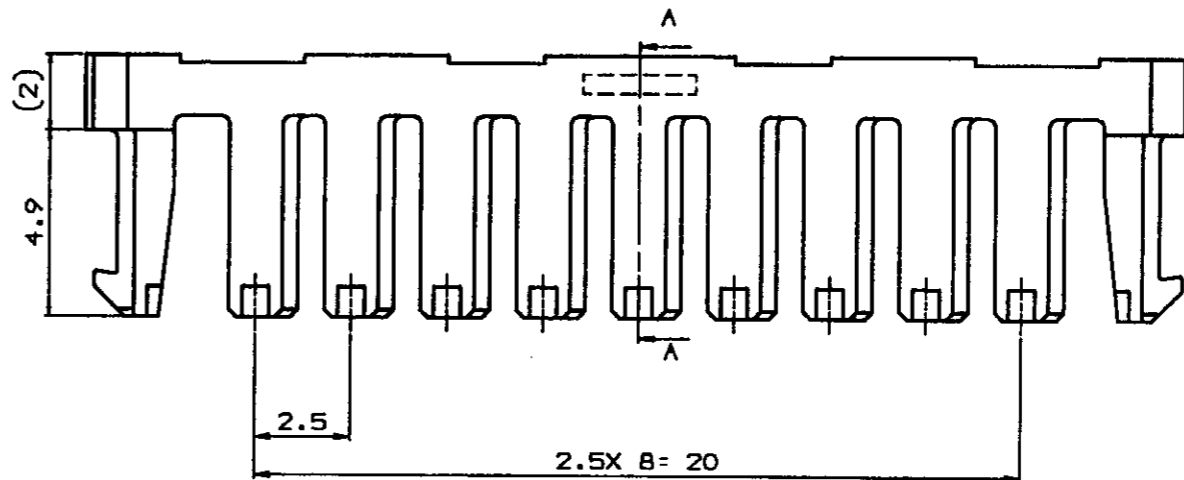
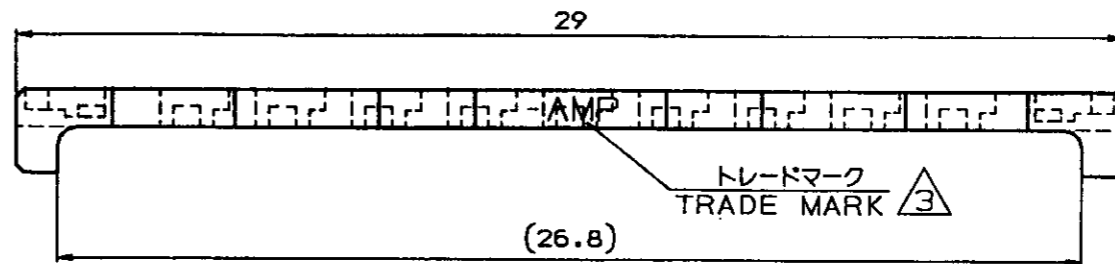
NUMBER C-917707



METRIC

単位: 高さ DIMENSIONS IN MM. DO NOT SCALE PRINT

PRINT DIST



SECT A-A



- 注 記:
1. 適用製品規格: 108-5459
  2. 適用製品型番: 表1参照
  - $\triangle$  表2参照

- NOTES:
1. PRODUCT SPEC.: 108-5459
  2. APPLICABLE CONN. P/N: SEE TABLE 1
  - $\triangle$  SEE TABLE 2

キャップハウジング CAP HOUSING	11	316095
プラグハウジング PLUG HOUSING	11	917695
適用製品 APPLICABLE PRODUCT	種 数 (Pos.)	型 番 (P/N)

表1  
TABLE 1

自然色 (NATURAL)	11	917707-1
プレート色調 (PLATE COLOR)	種 数 (Pos.)	型 番 (P/N)

$\triangle$  表 2  
TABLE 2

トレード マーク TRADE MARK	生産場所 MANUFACTURING PLACE
-AMP 又は - OR AMP	日本 JAPAN
-+AMP 又は -+ OR AMP	中国 CHINA (PRC)

Copyright © 19 年 日本イー・エム・ピー株式会社				Copyright © 19__ AMP (Japan), LTD. ALL RIGHTS RESERVED.				<b>AMP</b>				日本イー・エム・ピー株式会社 Tokyo, Japan			
C REVISED PER ECR-23-195156				DK LC 6JUN24				適合電線径範囲 (WIRE RANGE) --- mm <sup>2</sup> (AWG - )				被覆外径 (INSULATION DIA.) 0.93-1.8 mm $\phi$			
B 変更 5/22/95				N.N. 12/95				材料 (MATERIAL) 0.9 厚 (UL94V-0) 0.6 NYLON SLABS FILLED (UL-94V-0)				仕上 (FINISH) ---			
A 変更 5/20/95				A.O.Y.K. 8/95				DR. Y. NOGUCHI 24 MAY. '95				DE. Y. NOGUCHI 24 MAY. '95			
O 作成				Y.N.Y.K. 24 MAY. '95				CHK. Y. KASHIWA 24 MAY. '95				APP. Y. KASHIWA 24 MAY. '95			
LTR 変更 (REVISION RECORD)				DR CHK DATE											
								名称 (NAME) 2.5mm シグナルダブルロック 11極ダブルロックプレート 2.5mm SIGNAL DBL-LOCK 11P DBL LOCK PLATE				一般公差 (GENERAL TOLERANCE) 10mm $\pm$ ±0.2 10mm $\times$ 30mm $\pm$ ±0.25 30mm $\times$ 100mm $\pm$ ±0.3 角 度 ± 3°			
								B J C-917707				LOC 番号 (No.)			
								5-1				REV. C			
								SHEET 1 OF 1							

参 考 図 面