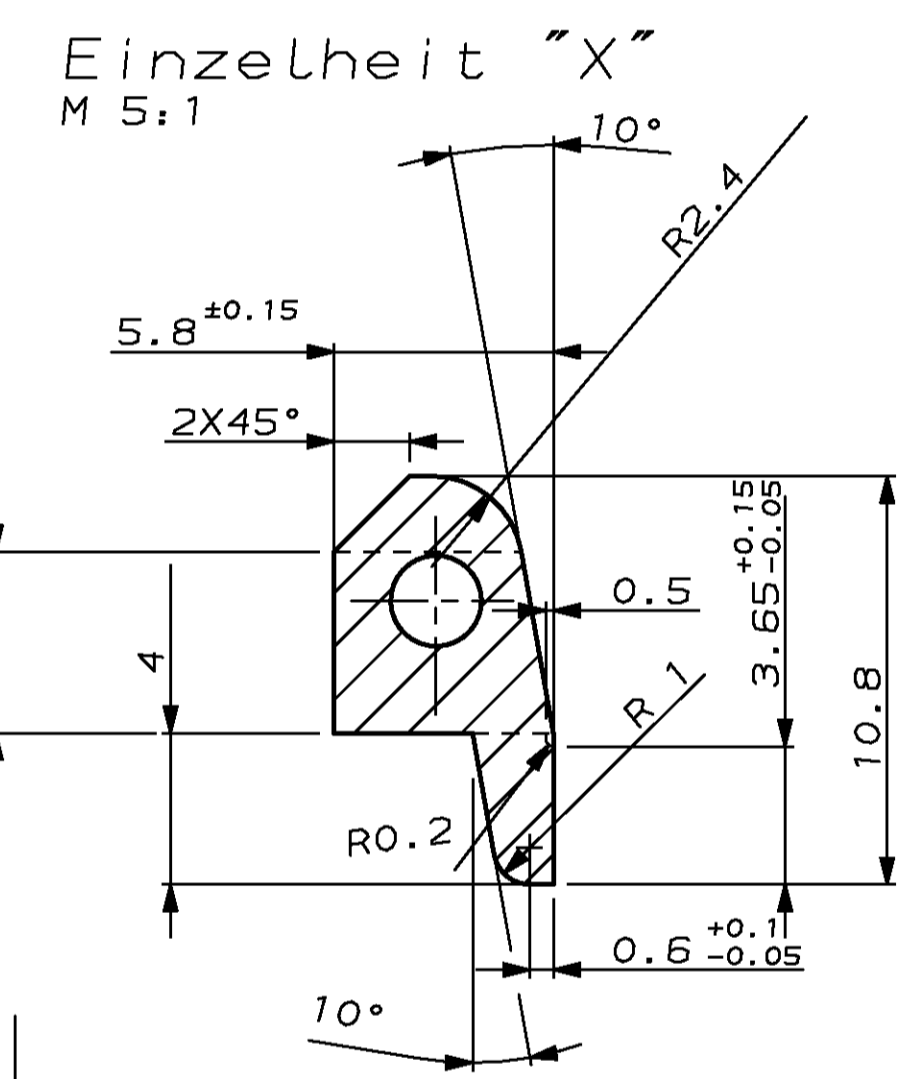
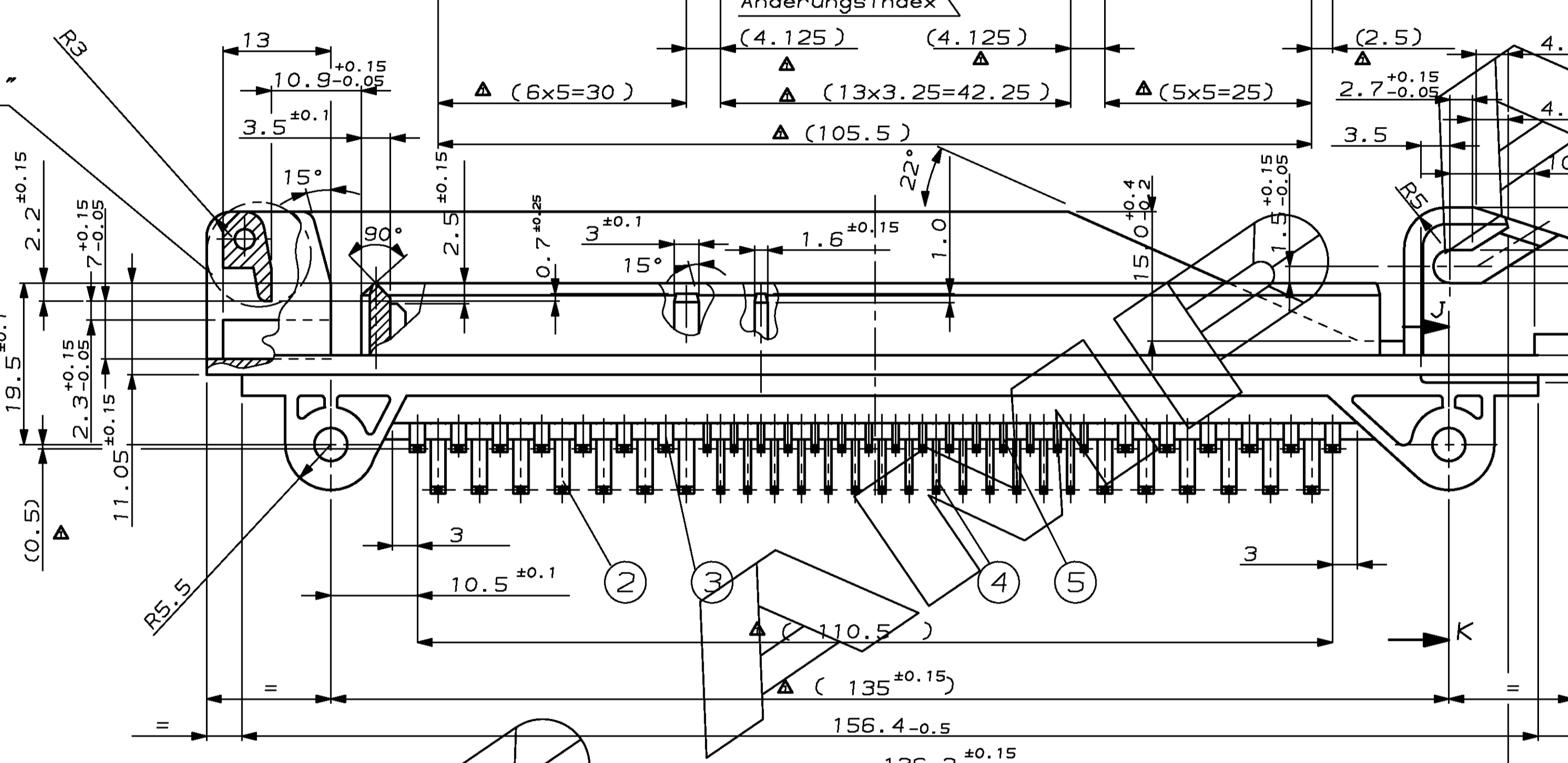
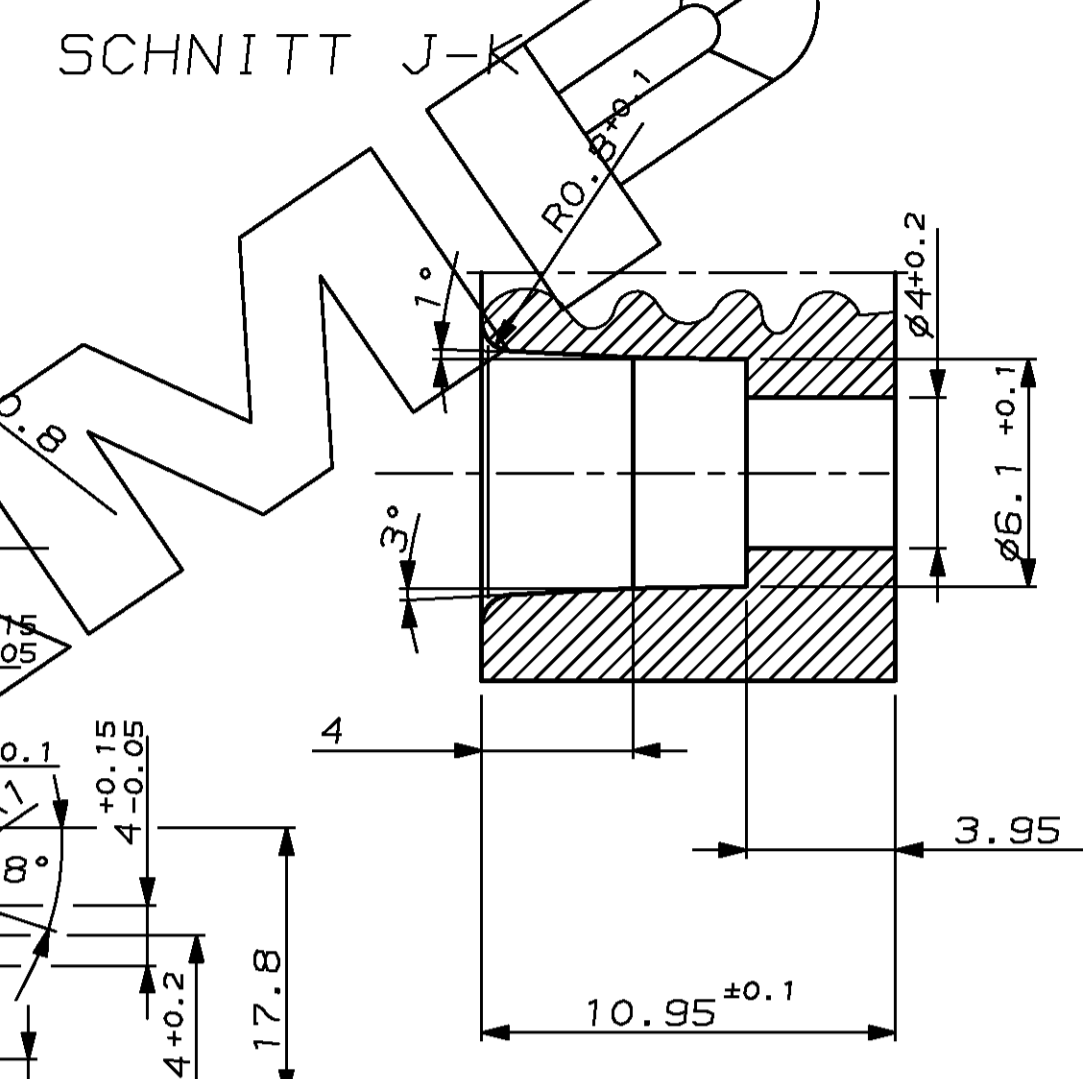
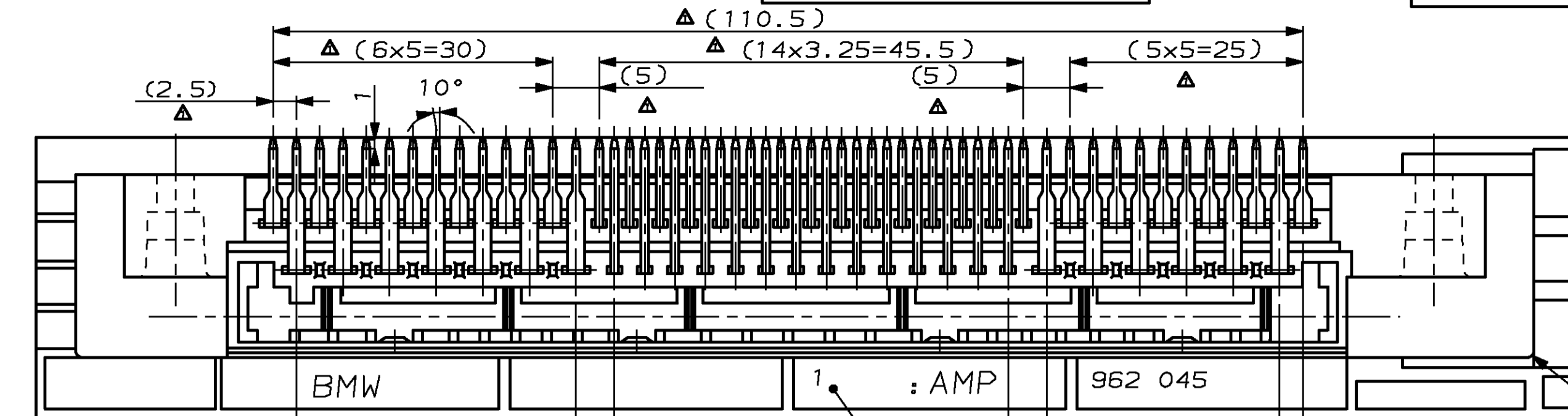


ÄNDERUNGEN DIE DEM TECHNISCHEN FORTSCHRITT DIENEN, BEHALTEN WIR UNS VOR

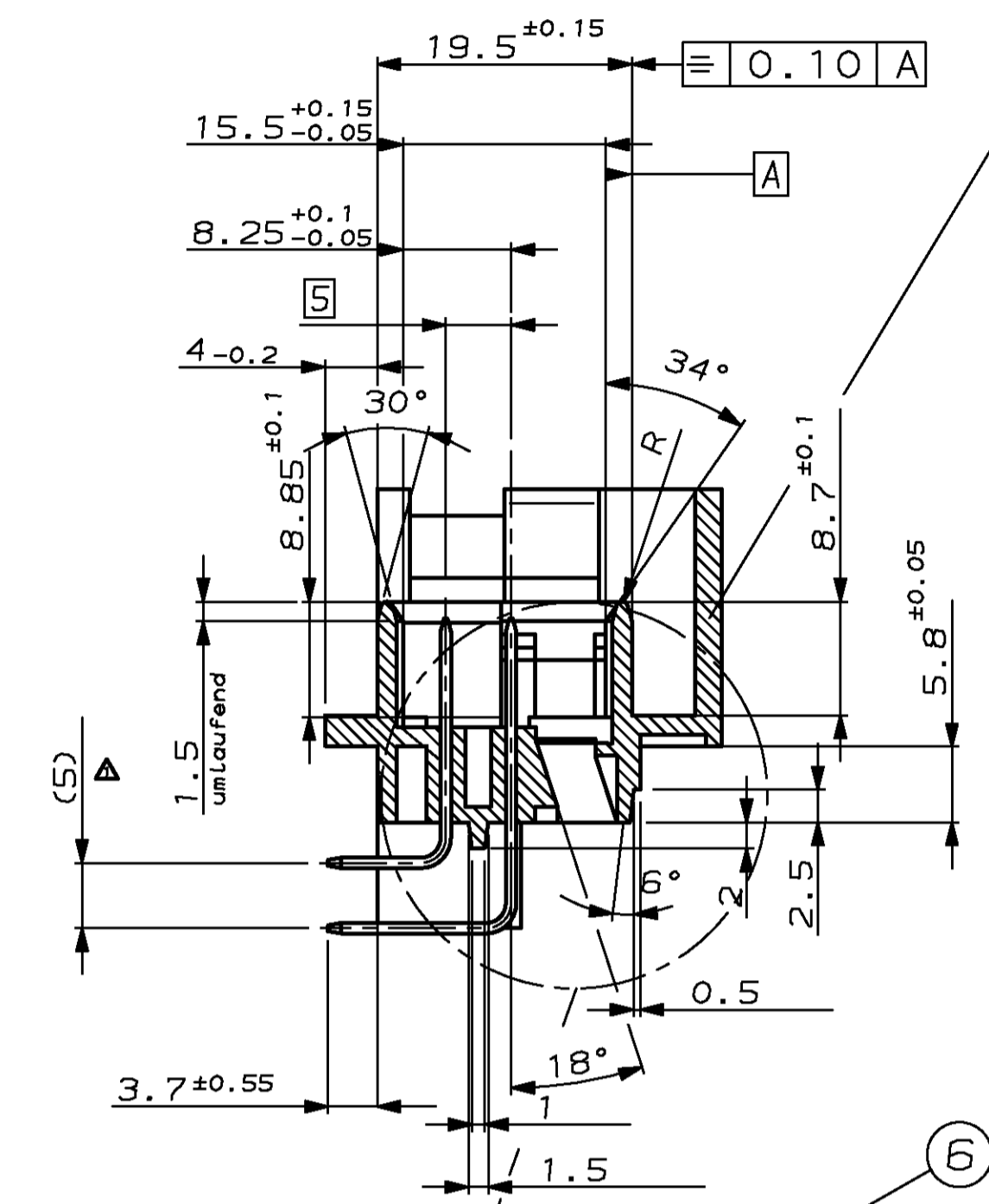
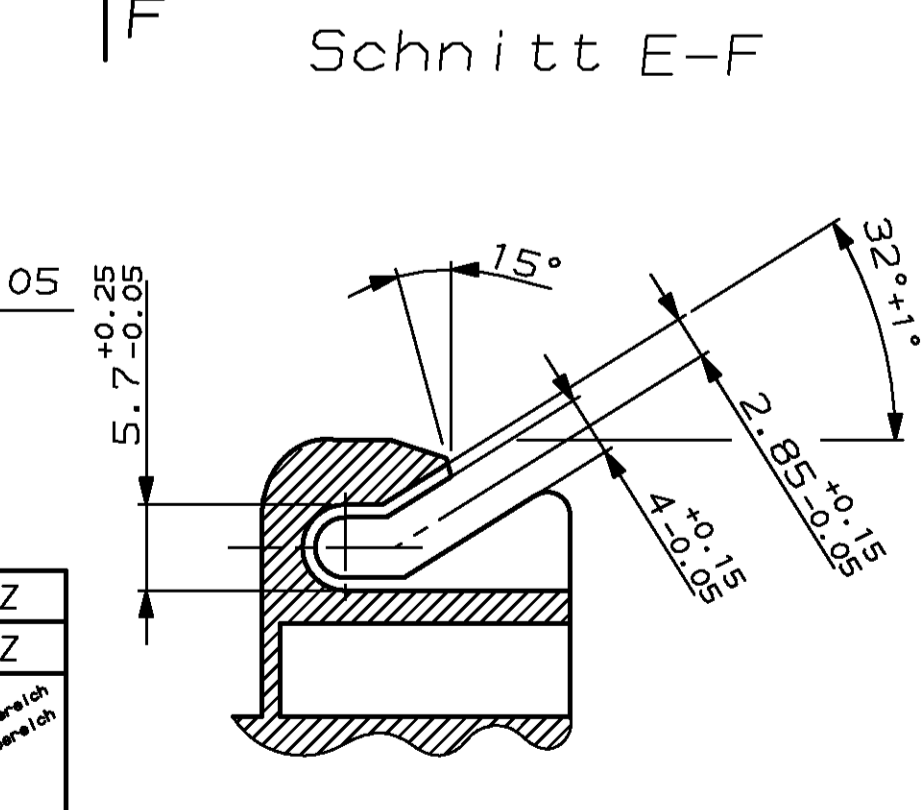
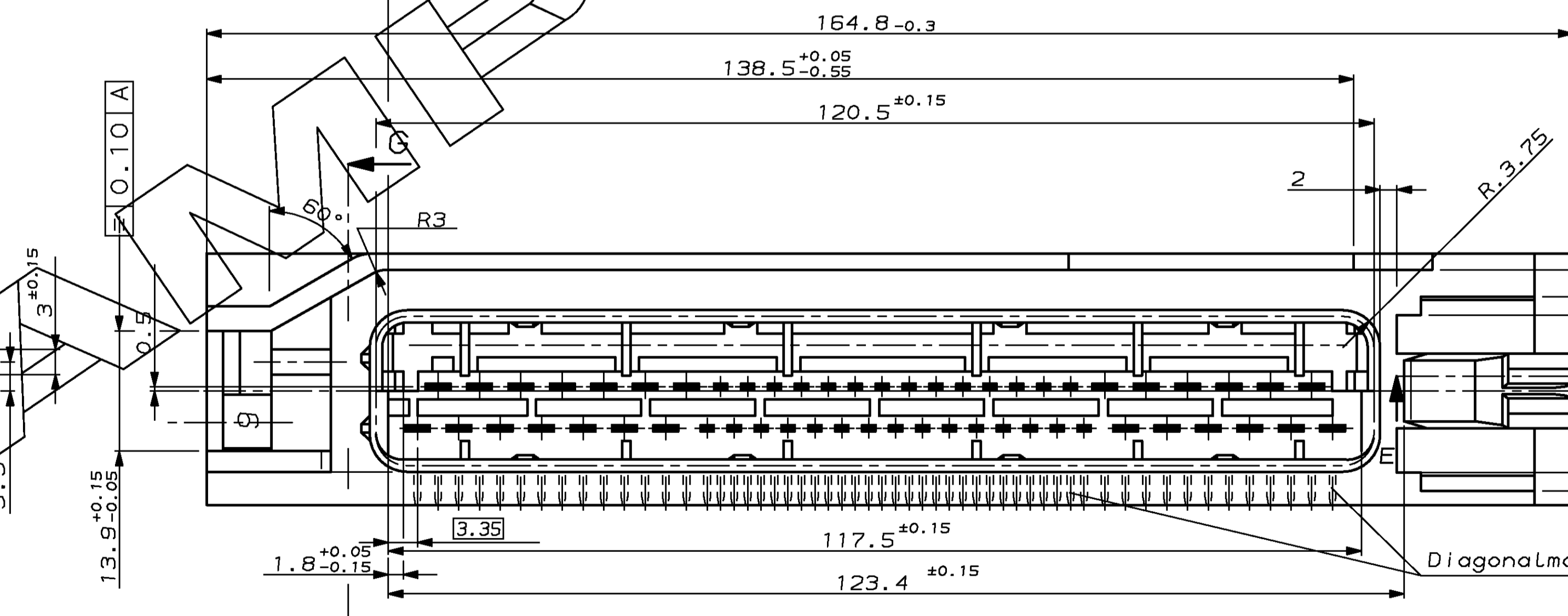
VERTRAULICH  
UNVERÖFFENTLICHTE ZEICHNUNG. ALLE RECHTE VORBEHALTEN. VERWEIFLÜGUNG UND WEITERGABE NUR MIT GENEHMIGUNG DURCH AMP DEUTSCHLAND GMBH

CAD-ORIGINAL  
ZEICHNUNG NICHT ÄNDERN

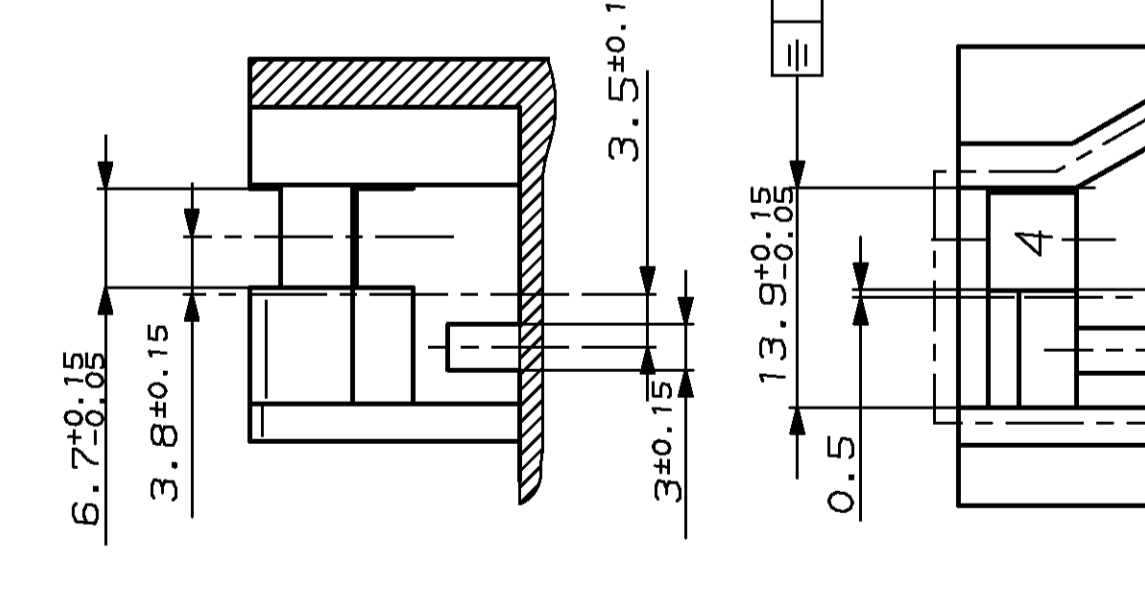
REV.	ÄNDERUNG	DATUM	NAME
A	MASS: R1, 80°, 146±0.15, 104-0.5 entfällt MASS: 138, 55, 85, 1.0, 10°, 1.0, 15°, 18°, 4.0 hinzu.	19.11.88	SCHMIDT
B	MASS: 3.5, 0.9 mit 3, 7±0.55, 24° lat 22°, 26, 35±0.5 mit 26, 35		
B	Bildliche Darstellung geändert	5.12.88	SCHMIDT
C	863 018-2 hinzu.	28.02.90	SCHMIDT
D	1-863 018-1 hinzu.	05.06.90	SCHMIDT
E	1-863 018-2 hinzu.	07.03.91	SCHMIDT
F	1-863 018-2 war mit Kodierung Nr. 9 lat Kod.Nr. 4	26.03.91	SCHMIDT
G	2-863 018-1 hinzu.	12.07.91	Lehnert
H	3-863 018-1 hinzu.	28.01.93	SCHMIDT



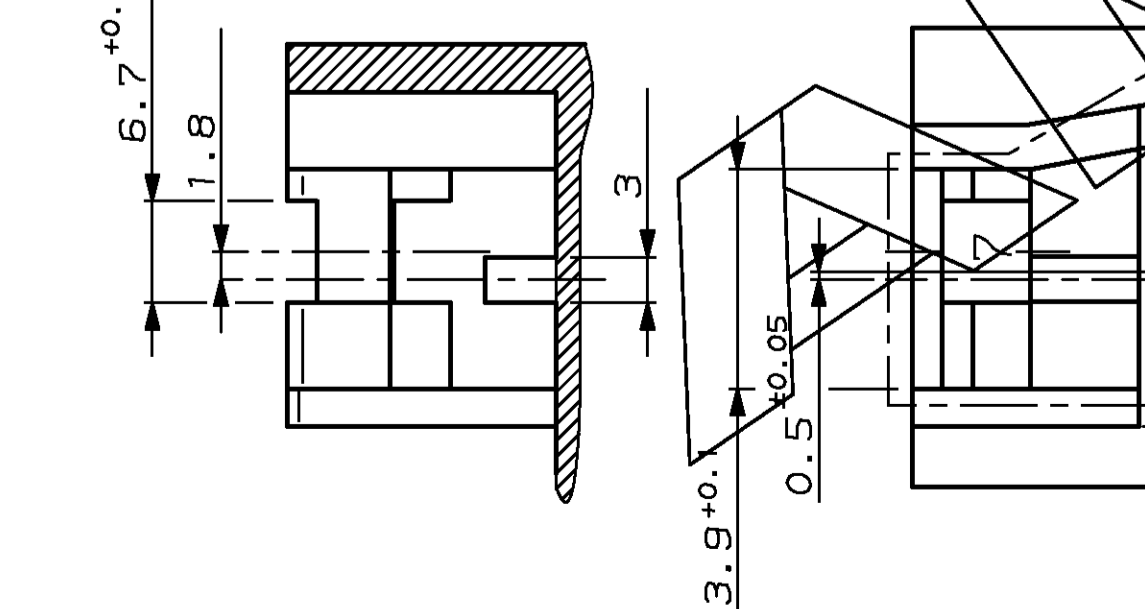
Schnitt G-H  
Kodierung Nr. 9



Schnitt 0-P  
Kodierung Nr. 4



Schnitt R-S  
Kodierung Nr. 7



Lehrenhaltig

POS.	STÜCK	BENENNUNG EINZELTEIL	WERKSTOFF	OBERFLÄCHE	FARBE				
1	1	Gehäuse Kodierung Nr. 7	PA6.6 6V30	SCHWARZ					
1	1	Gehäuse Kodierung Nr. 4	PA6.6 6V30	SCHWARZ					
5	15	Messer	CuZn 30F53	1.7µm Au 18 Schichtbereich 4-10µm im Lötbereich					
4	14	Messer							
3	13	Messer							
2	13	Messer							
6	1	Abdeckung P.Nr. 962 504-1	PA6.6 6V13	SCHWARZ					
X	X	X	X	5	15	Messer	CuZn 30F53	2-3µm Au 18 Schichtbereich 4-10µm im Lötbereich	
X	X	X	X	4	14	Messer			
X	X	X	X	3	13	Messer			
X	X	X	X	2	13	Messer			
X	X	X	X	1	1	Gehäuse Kodierung Nr. 9	PA6.6 6V30	SCHWARZ	

ZEICHNUNG GÜLTIG AB .XX.YY.

**AMP** AMP DEUTSCHLAND G.m.b.H.  
Langen b. Ffm., West Germany

BENENNUNG  
55 pol. Messerleiste  
29 Micro-Timer + 26 Junior-Power-Timer

NICHT TOLERIERTE MASSE  
\* 0.2  
\* 1.5\*

FORMAT  
A1

ZEICHNUNGS-NR.  
963018-1

MASSTAB 2:1  
BLATT 1 VON 2  
REV. H