

Ocena wizualna złączy Z-pack Future Bus

1. **Spis treści:**

1. Spis treści.....	1
2. Cel.....	1
3. Odpowiedzialność.....	1
4. Zastosowanie.....	1-2
5. Instrukcja.....	2
- nadruk.....	2
- uszkodzenia korpusu.....	3
- zabrudzenia i przebarwienia.....	5
- uszkodzenia gniazda.....	6
- niedolania.....	7

2. **Cel**

Powyższy dokument ma na celu wskazanie dopuszczalnych odchyleń od specyfikacji lub wad, na podstawie których można dokonać wizualnej oceny złączy Z-pack Future Bus. Została ona podzielona na kolejne części. Do niniejszej specyfikacji dołączono próbki w celu ułatwienia identyfikacji defektów.

3. **Odpowiedzialność**

Odpowiedzialność za weryfikację niniejszej specyfikacji spoczywa na inżynierze jakości, który zajmuje się danym produktem. Mistrz, kontroler, operator są zobowiązani do przestrzegania poniższych zaleceń.

4. **Zastosowanie**

Specyfikacja ta odnosi się do złączy 4- i 5-rzędowych o PN:

1-5223124-1	1-536507-1	223007-7	223045-9	5223004-5
223007-6	1-536510-0	223007-8	223046-9	5223004-6
223096-3	1-536511-1	223007-9	223096-1	5223004-7
5223004-9	1-536511-2	223008-1	223100-1	5223004-8
1-223004-0	223004-1	223008-2	223112-1	5223007-1
1-223004-1	223004-2	223008-3	223123-1	5223007-2
1-223007-0	223004-3	223008-4	223125-2	5223007-3
1-223007-1	223004-4	223008-5	223143-3	5223007-4
1-223008-0	223004-5	223008-6	223627-1	5223007-6
1-223008-1	223004-6	223008-7	223683-8	5223007-7
1-223045-0	223004-7	223008-8	223685-2	5223007-8
1-223046-1	223004-8	223008-9	223685-3	5223007-9
1-223124-1	223004-9	223031-1	223685-4	5223008-1
1-5223004-0	223007-1	223031-3	5223004-1	5223008-2
1-5223004-1	223007-2	223031-4	5223004-2	5223008-3
1-5223007-0	223007-3	223036-1	5223004-3	5223008-4
1-5223008-0	223007-4	223044-1	5223004-4	5223008-5

5223008-6	5223685-4	536510-6	5536507-2	5536510-9
5223008-7	536507-1	536510-7	5536507-3	5536511-1
5223008-8	536507-2	536510-8	5536507-4	5536511-2
5223008-9	536507-3	536510-9	5536507-5	5536511-3
5223031-4	536507-4	536511-1	5536507-7	5536511-4
5223036-1	536507-5	536511-2	5536507-8	5536511-5
5223044-1	536507-6	536511-3	5536507-9	5536511-6
5223100-1	536507-7	536511-4	5536510-1	5536511-8
5223112-1	536507-8	536511-5	5536510-2	5536511-8
5223123-1	536507-9	536511-6	5536510-3	5536511-9
5223125-2	536510-1	536511-8	5536510-4	5536520-1
5223143-3	536510-2	536511-9	5536510-5	
5223627-1	536510-3	536520-1	5536510-6	
5223683-8	536510-4	536587-1	5536510-7	
5223685-3	536510-5	5536507-1	5536510-8	

Ma ona zastosowanie w Tyco Electronics Polska Sp. Z o.o.- Zakład w Bydgoszczy.

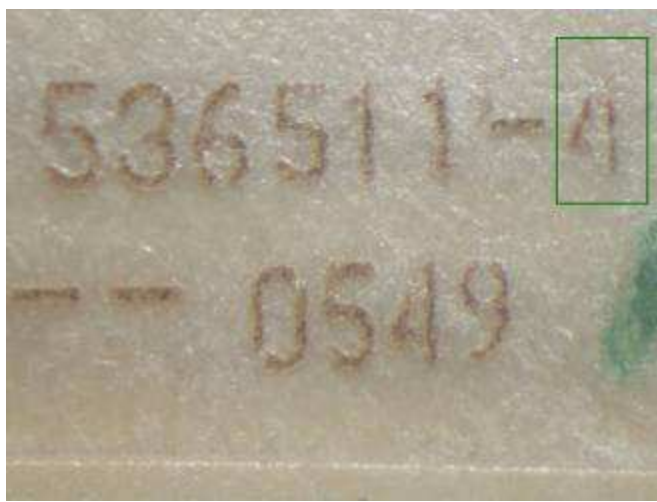
Z powyższym dokumentem związana jest specyfikacja dotycząca oceny wizualnej styków Future Busa 101-85002.

5. Insrukcja

- nadruk

Przy sprawdzaniu nadruku, należy zwrócić uwagę czy nie zasłania on logo firmy, czy jest czytelny, w przeciwnym wypadku mamy do czynienia z wyrobem nie do zaakceptowania. Dopuszczalne są zniekształcenia poszczególnych liter lub cyfr, dopóki istnieje możliwość ich odczytania. Nie do zaakceptowania jest wielokrotnie nabyty nadruk.

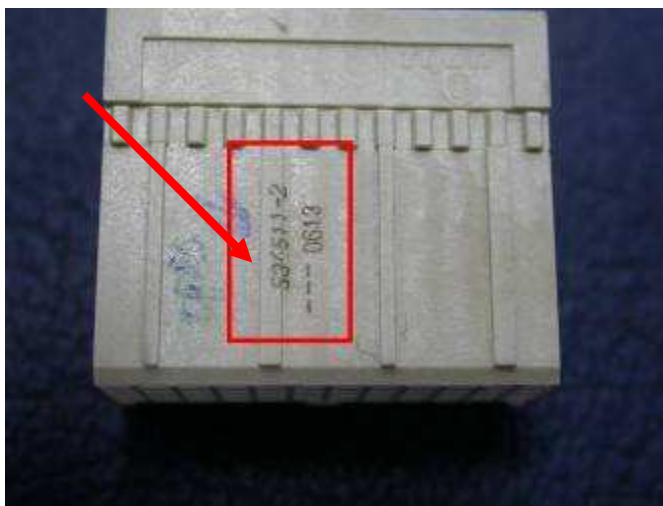
Dopuszczalne nadruk



Niedopuszczalne nadruk



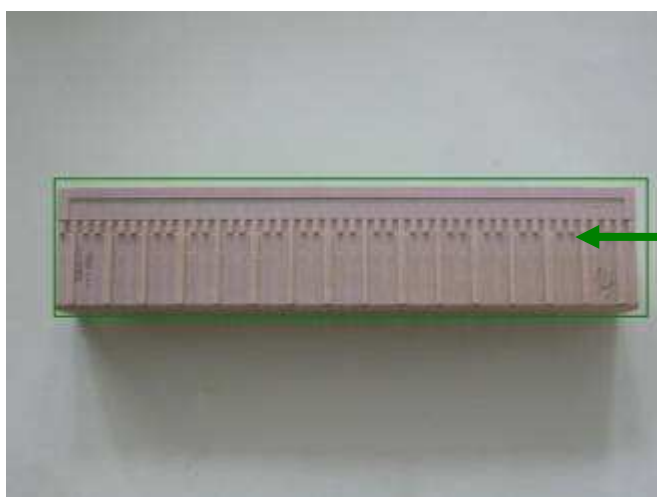
Umieszczenie nadruku na żeberku jest niedopuszczalne wówczas, gdy powoduje ono jego zniekształcenie, uniemożliwiając tym samym odczyt.



- **uszkodzenia korpusu**

Poniżej umieszczono przykłady dopuszczalnych i niedopuszczalnych wad korpusów.

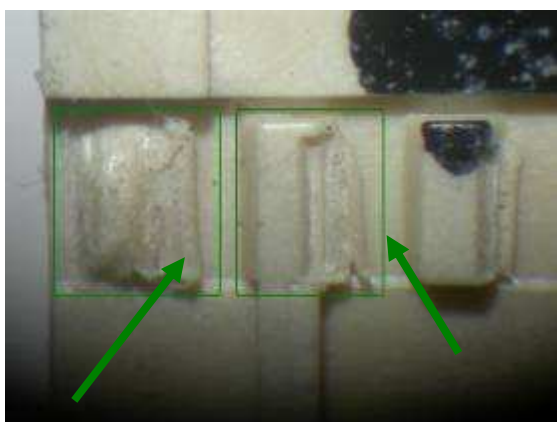
STREFA B – dopuszczalne są tu uszkodzenia mechaniczne o powierzchni maksymalnie do 1mm² (x<1mm²).



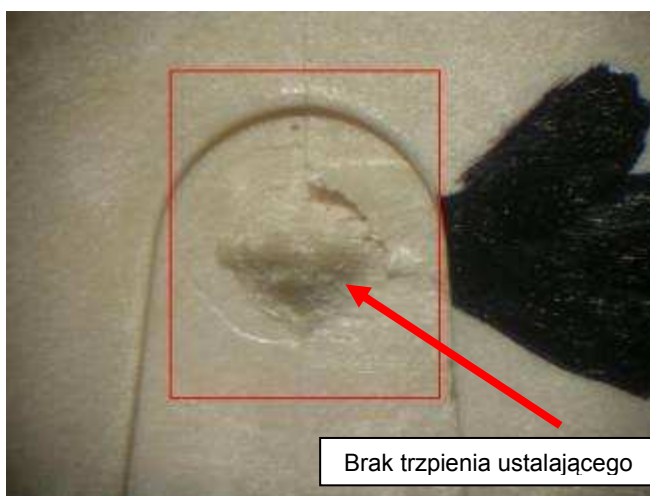
STREFA „B”

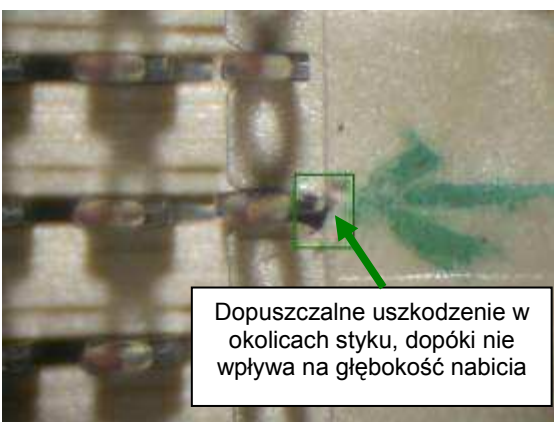
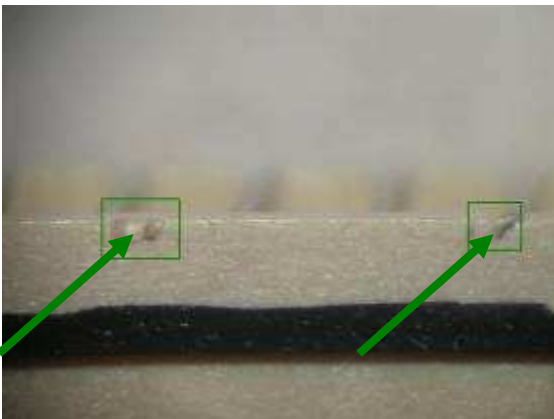
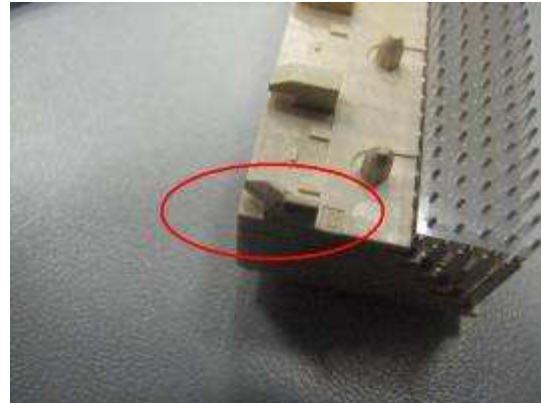
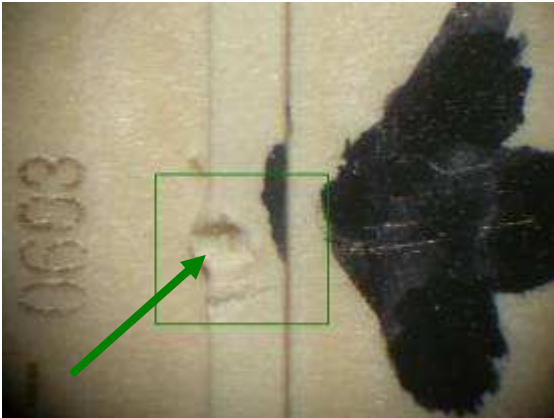
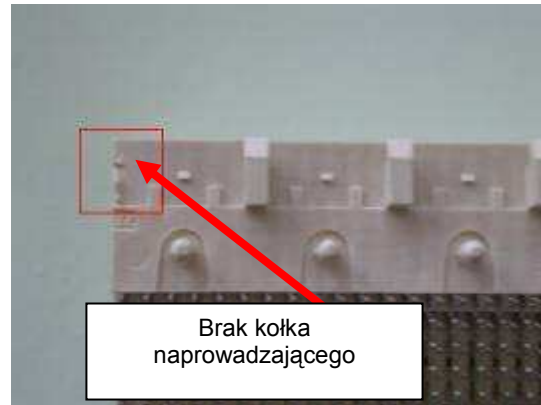
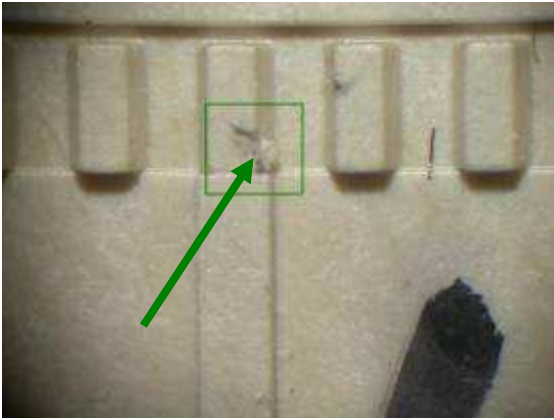
Przykłady uszkodzeń mechanicznych (jednych z wielu):

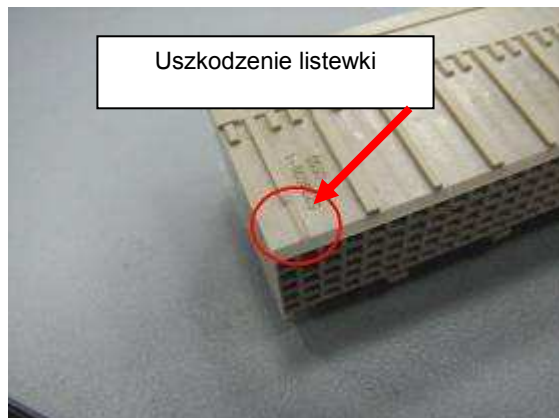
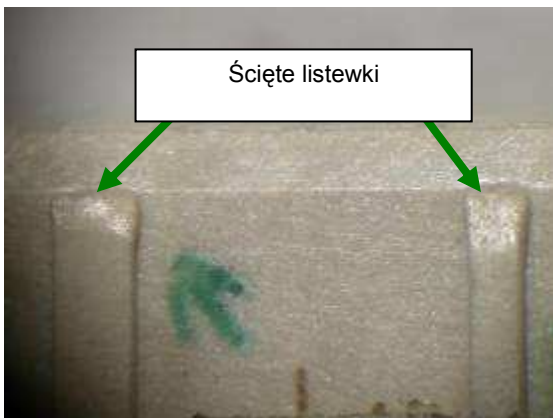
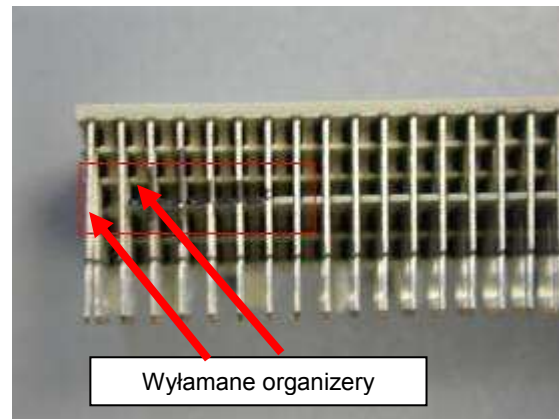
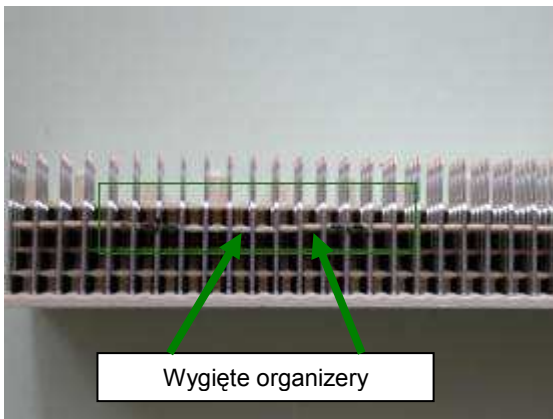
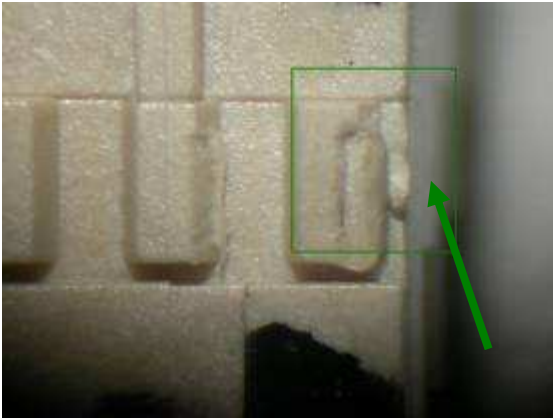
Dopuszczalne uszkodzenia



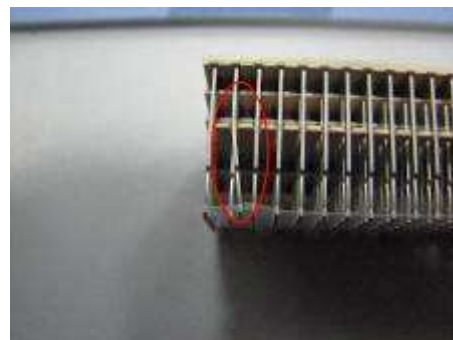
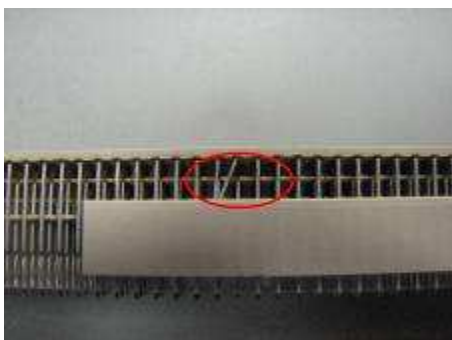
Niedopuszczalne uszkodzenia

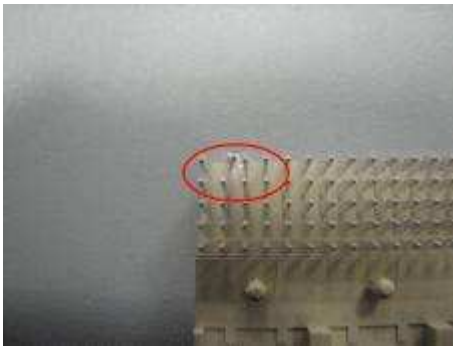






- uszkodzenia styków

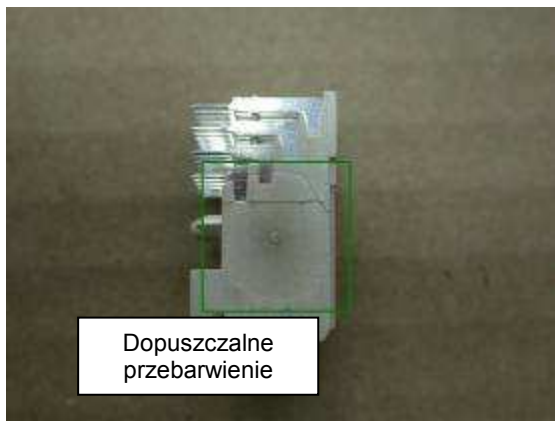
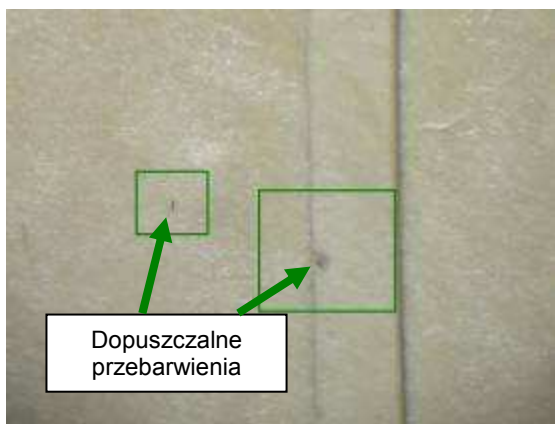




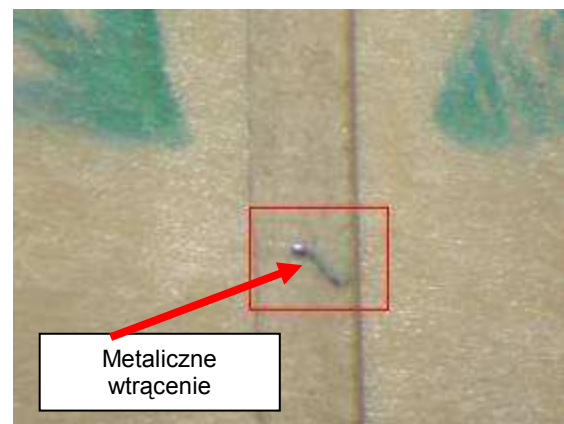
- **zabrudzenia i przebarwienia**

Niedopuszczalne są wszelkiego rodzaju wtrącenia metaliczne (np.: pozostałości cyny). Zabrudzenia większe niż 1mm² nie mogą zostać zaakceptowane. Skupiska zabrudzeń są niedopuszczalne.

Dopuszczalne

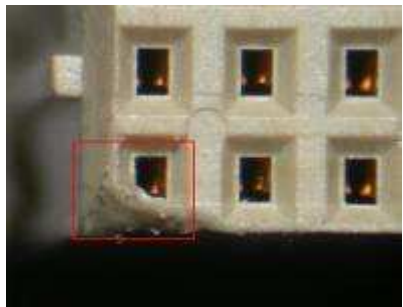
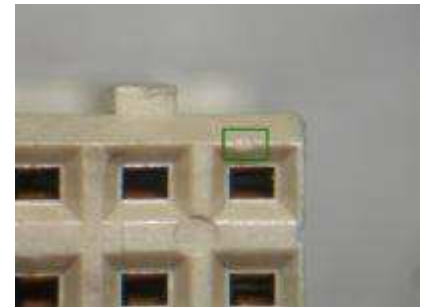
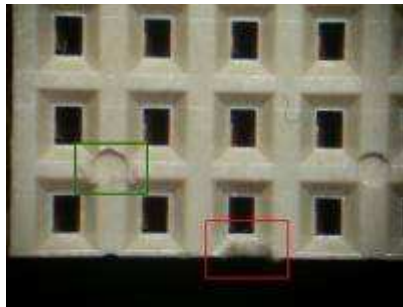


Niedopuszczalne



- **uszkodzenia gniazda**

Wszelkiego rodzaju wypływy zakrywające gniazdo są niedopuszczalne, musi być ono wolne od defektów. Za niedopuszczalne uważa się również uszkodzenia wokół gniazad, które je zasłaniają, w przeciwnym wypadku można je zaakceptować (wady zaznaczone na zielono).



- **niedolania**

