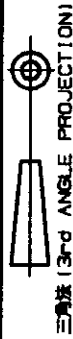
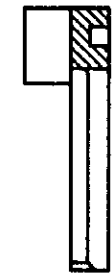
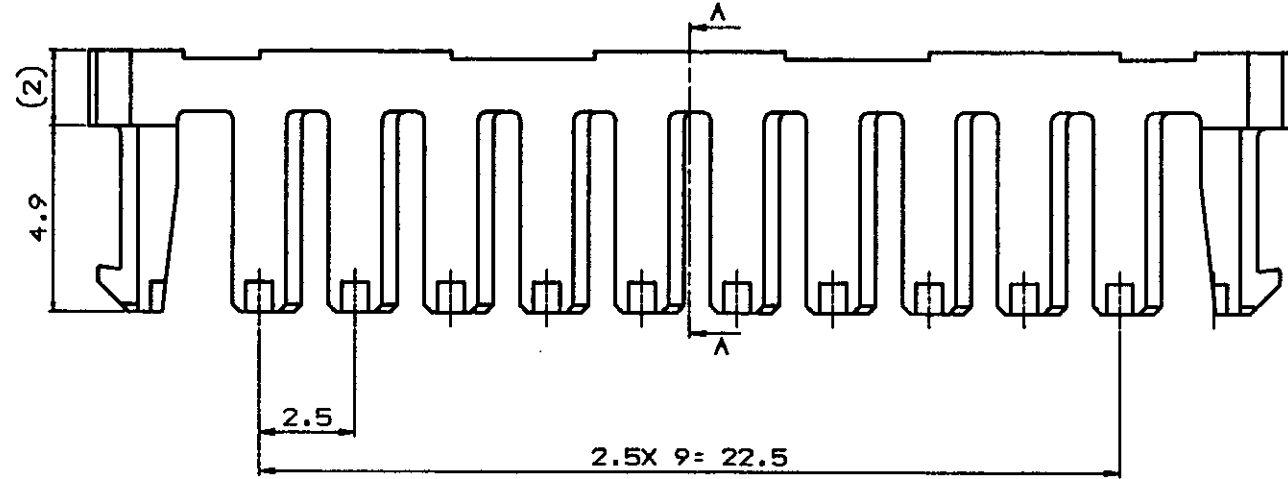
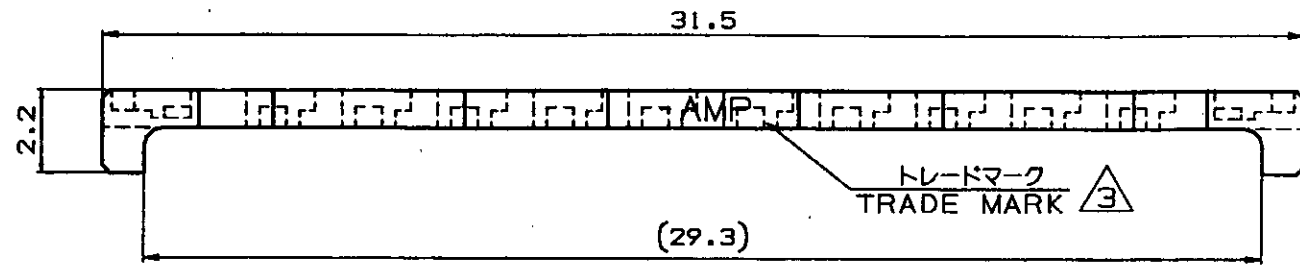


NUMBER C-917708

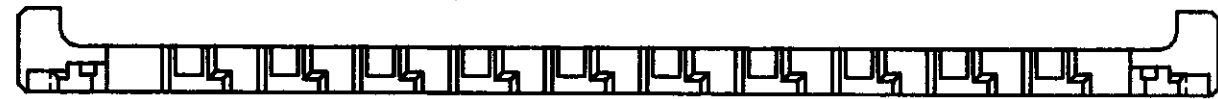


METRIC

PRINT DIST 単位: 着 DIMENSIONS IN MM. DO NOT SCALE PRINT



SECT. A-A



注記:  
 1. 適用製品規格: 108-5459  
 2. 適用製品型番: 表1参照  
 表2参照

NOTES:  
 1. PRODUCT SPEC.; 108-5459  
 2. APPLICABLE CONN. P/N; SEE TABLE 1  
 表2参照

キャップハウジング CAP HOUSING	12	316096
プラグハウジング PLUG HOUSING	12	917696
適用製品 APPLICABLE PRODUCT	量数 (Pos.)	型番 (P/N)

表1  
TABLE 1

自然色 (NATURAL)	12	917708-1
プレート色調 (PLATE COLOR)	量数 (Pos.)	型番 (P/N)

表2  
TABLE 2

トレードマーク TRADE MARK	生産場所 MANUFACTURING PLACE
-AMP 又は - OR AMP	日本 JAPAN
+AMP 又は + OR AMP	中国 CHINA (PRC)

C	REVISED PER ECR-23-195156	DK	LC	6JUN24
B	変更	N.N		12. 20
A	変更	A.O.Y.K		8. 20
O	作成	Y.N.M.S		24. 20
LTR	変更 (REVISION RECORD)	DR	CHK	DATE

Copyright © 19 年 日本イー・エム・ピー株式会社		Copyright © 19__ AMP (Japan), LTD. ALL RIGHTS RESERVED.		<b>AMP</b>		日本イー・エム・ピー株式会社 Tokyo, Japan	
適合電線断面積 (WIRE RANGE) --- mm <sup>2</sup> (AWG - )		被覆外径 (INSULATION DIA.) 0.93-1.8 mmφ		名称 (NAME) 2.5mm シグナルダブルロック 12種ダブルロックプレート 2.5mm SIGNAL DBL-LOCK 12P DBL LOCK PLATE			
材料 (MATERIAL) 0.6 70/30 (UL94V-0) 0.6 NYLON 6/6 FILLED		仕上 (FINISH) ---		一般公差 (GENERAL TOLERANCE) 10mm ± 0.2 10mm以下 ± 0.25 30mm以下 ± 0.3 角度: ± 3°			
DR. Y. NOGUCHI 24 MAY. '95		DE. Y. NOGUCHI 24 MAY. '95		B J C-917708		番号 (No.)	
CHK. Y. KASHIWA 24 MAY. '95		APP. Y. KASHIWA 24 MAY. '95		尺度 (SCALE) 5-1		REV C	
				SHEET		1 OF 1	