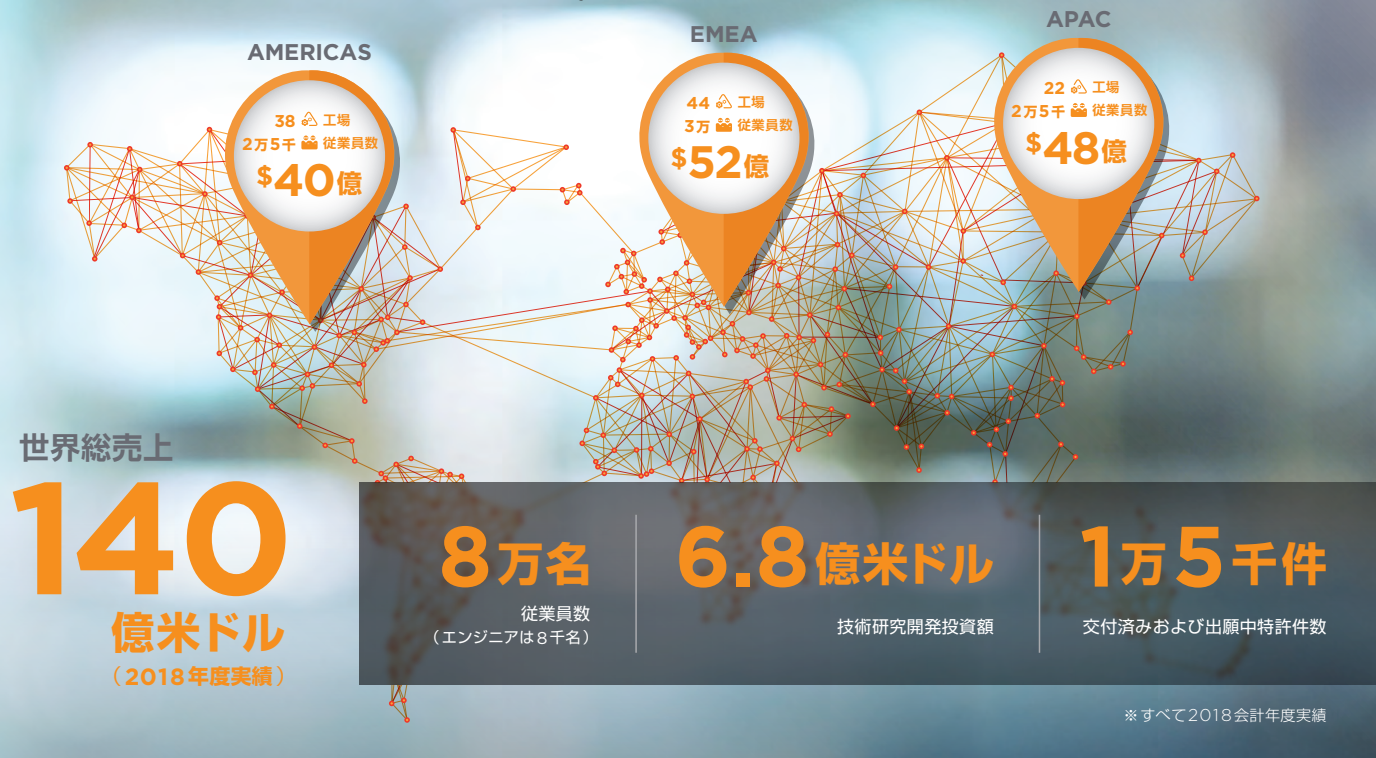


より安全で持続可能な社会の実現、  
より豊かな、つながる未来の創造

TE Connectivityについて

タイコ エレクトロニクス ジャパン合同会社は、TE Connectivity社の日本法人です。

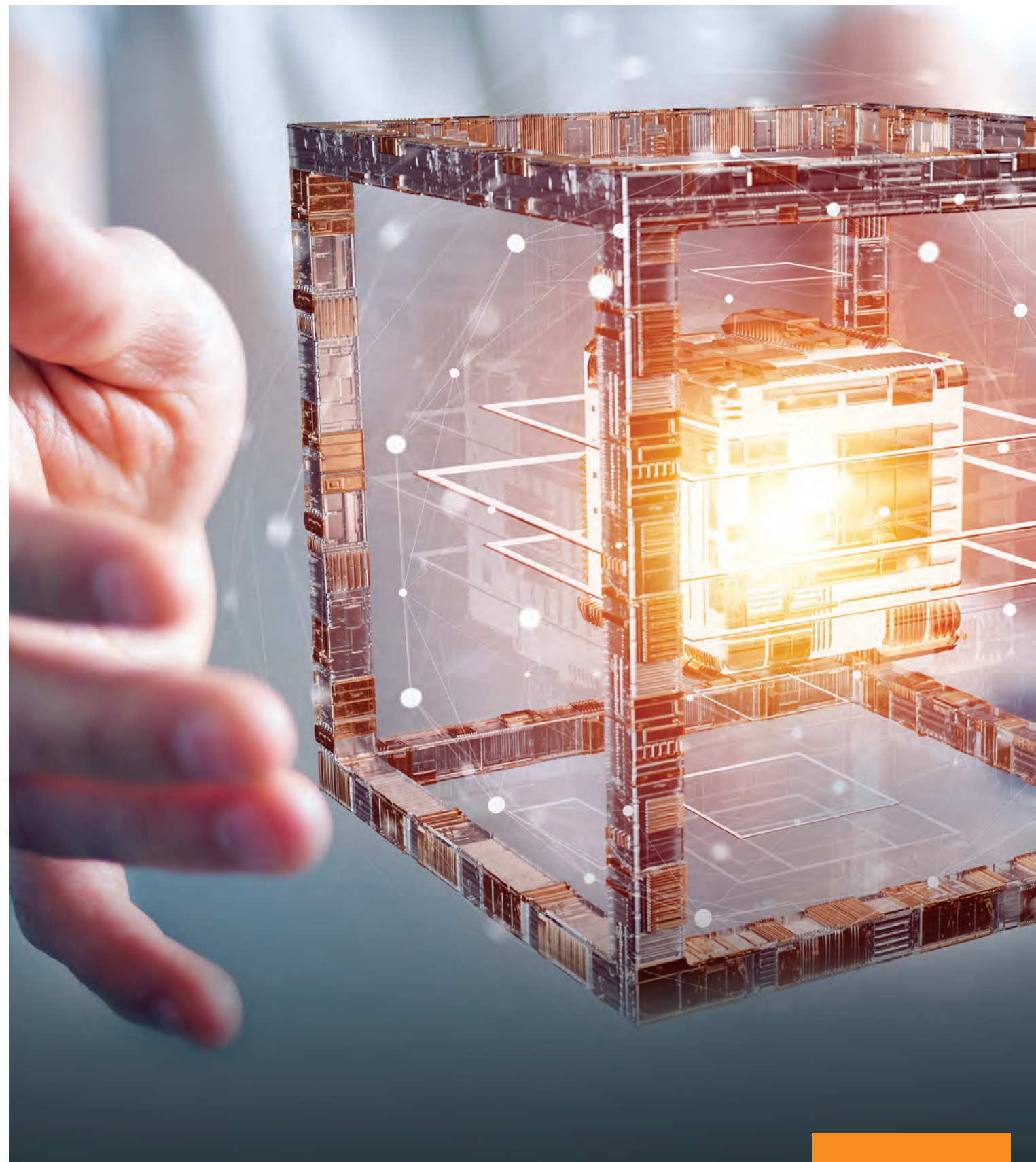


# CONNECT

No. 1

2019. Oct

## TE CONNECTIVITY ベストセレクション



### タイコ エレクトロニクス ジャパン合同会社 [www.te.com](http://www.te.com)

本社：神奈川県川崎市高津区久木3-5-8 〒213-8535 電話 044-844-8111 (大代)  
 大阪支店：大阪市西区新町1-13-3四ツ橋KFビル5階 〒550-0013 電話 06-6533-8200 (代)  
 中部支店：愛知県豊田市喜多町2-160コモ・スクエア ウェスト6階 〒471-0027 電話 0565-36-2900 (代)  
 横浜支店：神奈川県川崎市多摩区登戸3816番地 〒214-8533 電話 044-900-2211 (代)  
 掛川工場：静岡県掛川市葛蒲ヶ池100 〒436-0040 電話 0537-88-2300 (代)

Tyco Electronics Japan G.K.  
 3-5-8, HISAMOTO, TAKATSU-KU KAWASAKI  
 213-8535  
 TEL: +81-44-844-8111



#### 『CONNECT』創刊のことば

タイコ エレクトロニクス ジャパン合同会社は TE Connectivity社の日本法人として、前身の日本イー・エム・ピー株式会社より60年以上の歴史を持つ、コネクタやセンサ、リレー、熱収縮チューブまでを取り扱う電子部品の総合企業です。モノとモノをつなぐコネクティビティの時代から、モノとヒトをつなぐコネクティビティの時代に、世界のあらゆるものを“つなぐ”価値あるイノベーションをお届けするため、このたび『CONNECT』誌を創刊いたしました。これからも、皆さまのビジネスや日々の生活に、価値ある“コネクト”を実現してまいります。

〈免責事項〉●TE Connectivityと、本書に記載されているその関連会社(以下、「TE」という)は、本カタログに正確な情報を記載するべく可能な限りの努力を払っておりますが、TEは当該情報に間違いがないことを一切保証するものではなく、また、当該情報が正確で、誤りがなく、信頼性があり、最新の内容であることを表明したり保証するものでもありません。●TEは、記載されている情報を予告なしにいつでも修正することができます。●TEは、記載されている情報に関して、商品性または特定目的に対する適合性を含む(ただし必ずしもこれらに限定されない)黙示の保証を一切しないことを、ここに明らかにいたします。●TEの負う義務はTE Standard Terms and Conditions of Saleに記載されている条項のみであり、いかなる場合もTEは、弊社製品の販売、再販、使用、誤用から生じた付随的、間接的、結果的損害に対して責任を負わないものとします。●お客様は、自主的に、製品の利用が適切であるかどうかを判断し、各製品の検査を行う必要があります。●本カタログに記載されている寸法、仕様、図柄、構造、材質、および工程は、参照用のものであり、予告なく変更されることがあります。●最新の製品情報については、TEにお問い合わせください。●一部のTE製品の輸出については、武器輸出管理法(Title 22, U.S.C., Sec 2751以下参照)、または1979年輸出管理法、改正があれば改正後のもの(Title 50, U.S.C., App. 2401以下参照)により規制されています。●注文に関しては、米政府による輸出承認の対象となる可能性があります。●購入者は、該当する管轄区域に適用されるすべての輸出関連法規を遵守しなければなりません。●本号に掲載されている製品の仕様は改良のため予告なく変更されることがありますので、ご購入の際は当社営業部へ「顧客用図面」をご請求ください。

All Specifications subject to change. Consult our sales representative for latest specifications.  
 TE Connectivity, TE Connectivity (logo) and EVERY CONNECTION COUNTS are trademarks.



EVERY CONNECTION COUNTS





# 都市型エアモビリティが 新たな空の景色を作り出す

## 一人乗り飛行装置の開発ストーリー

ライト兄弟から今日のSpaceXに至るまで、熱気球やウイングスーツなど、空を飛ぶことに対する人間の興味は尽きることなく、常に存在する空と同じように存在し続けています。技術の進歩に伴って私たちの夢は広がり、今日は不可能なものでも、明日には素晴らしい現実に変えようと世界中のイノベータが尽力しています。そのようなグループの1つに、rFlightチームがあります。



## TOPICS トピックス

### 「GoFly」とは ～rFlightチームが参加するコンテストについて～

Boeing社の後援による「GoFly」は、イノベーション/エンジニアリング/トランスポートの限界を押し広げる世界規模の技術開発コンテストです。このイベントは、イノベータや発明家、エンジニアが誰でも自由に使える一人乗り飛行装置を開発・制作することを目的としています。GoFlyの目的は、垂直離着陸が可能で、燃料補給や充電なしに20マイル(約32キロ)を飛行する、安全かつ静かな超小型一人乗り飛行装置の開発を促すことです。

### rFlightチーム

rFlightは、rLoopを支える情熱的なエンジニアと設計者からなるグローバルなチームです。このチームは、サンフランシスコ・ロサ

ンゼルス間の超高速輸送システムである「Hyperloop」設計の有力候補でもあります。rLoopから生まれたrFlightチーム(Hyperloop構想でトランスポートの未来について新たな概念の創造に貢献した、エンジニアとデザイナーからなる国際チーム)は、「空飛ぶクルマ」によって人間の飛行手段を新たなレベルに引き上げることに注目し、その開発に取り組んでいます。テクノロジー分野の世界的リーダーであるTE Connectivityは、TEのエンジニアリングの専門知識とTE Silicon Valleyキャンパスのラボスペースに加え、センサとコネクティブソリューションもrFlightに提供してきました。TEは、空を飛ぶことを目指すrFlightチームのパートナーであることを誇りに思います。



**MiniMRPシステム**  
新しい標準フォーマットとなり得る設計/  
簡単なインストール方法/  
小型&軽量/分散型アーキテクチャ

**KILOVAC  
高電力/電圧コネクタ**  
高電力フル電気リカル  
ソリューション向けに  
1000V-1000Aを提供

**RAYCHEM給電ケーブル**  
高温/エンジン環境に対応

**CANBUSアセンブリ**  
高速接続による  
膨大な情報のやりとりを実現


**COPALUM  
ターミネーション製品**  
特に高電力を必要とする  
フル電気方式のソリューション向け

**センサ**  
エンジン、飛行制御、安全、環境条件を監視  
小型化&軽量化設計  
電力の管理と制御

**過酷環境対応コネクタ**  
低フォームファクタで多数の  
インサートが用意され、光ファイバ、  
電力、および信号オプションに対応

※製品は参考です。装置の最終設計段階で変更される場合があります。  
©2019 TE Connectivity Corporation. All Rights Reserved.  
TE Connectivity, TE, TE connectivity (logo), EVERY CONNECTION COUNTS,  
およびrFlight, Boeing, GoFlyは商標です。

rFlightチームや搭載されている  
TE製品の詳細情報等については、  
右記QRコードよりご確認ください。



# 新製品ラインアップ

## New Products Line-up

新たにTEの製品群に加わった  
新製品をご紹介します。



### SFF-TA-1002 Sliver コネクタ/ Sliver インターナルケーブル

SFF-TA-1002 Sliver Connectors/  
Sliver Internal Cabled Interconnect

データ アンド デバイス  
DATA AND DEVICES

- 基板内の回路設計、リタイム設置を省けるため、トータルコストの改善に貢献。
- SFF-TA-1002規格の基準として、56Gbps、112Gへのロードマップ展開に最適。

## NEW PRODUCTS LINE-UP 新製品ラインアップ

**HDSNet+**  
HDSNet+



建機・農機・商用車両・二輪車  
INDUSTRIAL & COMMERCIAL TRANSPORTATION PRODUCTS

- HDSNet+コネクタは、耐久性が重視される商用車両またオフロード車両向けに開発された堅牢で車載イーサネットの高速通信(STP, 1Gbps)対応の防水コネクタシステム。


**LGA3647/4189ソケット**  
LGA 3647/4189 Socket



データ アンド デバイス  
DATA AND DEVICES

- インテル社の次世代高性能CPUプロセッサ向けに開発され、認定済。
- シリーズ初の2ピース構造を採用、これにより製品のソリッドの問題を改善し、高性能のコブナリディや信頼性を実現。


**アントワレック DINレール端子台SNKシリーズ**  
Entrelec DIN Rail Terminal Block SNK Series



産業機器  
INDUSTRIAL MACHINERY EQUIPMENT

- 1つの製品でプッシュイン式とスプリング式に対応可能。
- 従来のネジ式結線の煩わしさを解消した高信頼性仕様。
- 2ピース化によりプッシュイン/スプリング/ネジ式全てに対応。


**XLAソケット**  
XLA Socket



データ アンド デバイス  
DATA AND DEVICES

- データレート最大56Gbpsを有し、次世代データセンタ要件である高速通信をサポート。
- 業界最大のワンピースソケット。  
最大サイズ: 110mm x 110mm  
最大ピン数: 10,000以上

**HASAKI 38P, KEEN EDGEコネクタ**  
HASAKI 38P, KEEN EDGE Connector



医療機器  
MEDICAL PRODUCTS

- 小型化省スペース化が要求されるタブレットタイプの超音波診断装置や複数のケーブルを交換する装置等に最適。大きさはUSBと同等。
- 狭ピッチでありながら許容電流は1.0A、嵌合回数も10,000回。


**HV-20**  
High Voltage Crimping Solutions



適用工具  
APPLICATION TOOLING

- 高電圧コネクタの結線に必要とされるパワーと柔軟性を備えた最新モデル。
- 最大20Tのプレス圧にて線径120mm<sup>2</sup>まで適応します。バキュームクレーニングシステムを装備し、さらにCQM/CFM(オプション)により、プレス荷重をリアルタイムで監視。


**66 kV用遮蔽型セパレートTコネクタ RSTF**  
Raychem Separable T-Connectors for 72.5kV (Type F)



電力製品  
ENERGY AND UTILITIES

- 大容量上風力発電などの要求に準じた66kV用T型コネクタ/エルボ端末材。
- 90~1200SQまでの導体サイズの様々なケーブルに適用可能。
- 標準的な接続ボックスに納まるコンパクトデザインで、T型ダブル接続が可能。

**AD101 気泡レベル検出センサ**  
AD101 Bubble level Detector



センサ  
SENSOR

- 超音波技術を利用して、どのような液体でも流れの途切れを確実に特定し、気泡の発生を持続的に監視。
- 持続的な自己診断機能とパッケージの柔軟性の提供により、医療などの非常に重要なアプリケーション向けの設計が可能。



# Recommended

## 主要製品ラインアップ

### Recommended Products Line-up

あらゆる事業分野で電子部品の  
トータルソリューションをお届けします。

タイコ エレクトロニクス ジャパン合同会社では、あらゆる事業分野でお客様に価値あるソリューションをお届けするため、さまざまな事業部をひとつにまとめたトータルソリューションを実践しています。電力や通信に代表されるインフラストラクチャ産業をはじめ、自動車や家電・デジタル機器、産業用機器などの技術集約産業、航空・宇宙開発、医療、各種工具といったテクノロジー産業、センサ、リレー、半導体素子の部品産業など、業種業態を問わず多種多様なフィールドを対象とし、事業体をまたがった相互力と総合力を活かして、開発・設計からコンサルタント、販売、アフターサービスまでをワンストップでお届けしています。

タイコ エレクトロニクス ジャパン合同会社は、TE Connectivity社の日本法人です。

製品の詳細は下記  
QRコードから



 自動車 AUTOMOTIVE PRODUCTS	 建機・農機・商用車両・二輪車 INDUSTRIAL & COMMERCIAL TRANSPORTATION PRODUCTS	 産業機器 INDUSTRIAL MACHINERY EQUIPMENT	 航空宇宙・防衛・海洋 AEROSPACE, DEFENSE & MARINES
 医療機器 MEDICAL PRODUCTS	 電力製品 ENERGY AND UTILITIES	 データ アンド デバイス DATA AND DEVICES	 生活家電 APPLIANCES
 適用工具 APPLICATION TOOLING	 センサ SENSOR		



自動車

AUTOMOTIVE PRODUCTS

#### 0.5シリーズコネクタ 0.5 Series Connectors

T-01



- ECUの薄型・高密度実装・電線の超細線化に対応し、従来品の0.64 (025) シリーズに比べ、さらなる小型軽量化を実現。電線側プラグコネクタは、作業性に配慮したエルゴノミクス形状を採用。基板側キャップコネクタは、基盤への安定した表面実装が可能。

#### 0.64シリーズコネクタ 0.64 Series Connectors

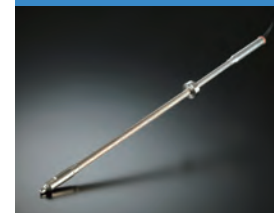
T-02



- 環境対策や情報化が進む自動車用コネクタとして小型化を実現。機器の小型・省スペース化に貢献。
- 微摺動摩擦対策コンタクトにより、挿入力を抑えながらも高接触信頼性を実現。

#### 温度センサ Temperature Sensor

T-03



- TEのNTCセンサは、コンロなどの家電製品、透析装置などの医療デバイス、また電動車両の各部の温度監視や冷却システムで利用可能。
- PT温度センサの動作温度範囲は非常に広く、宇宙ロケットの環境下、また自動車の排気ガスの温度測定も可能。

#### HVP800 コネクタ HVP 800 Connectors

T-04



- ハイブリッド自動車や電気自動車からハイブリッドフォークリフトなどの電動車両まで、幅広い領域で利用できる汎用性の高い電源用コネクタ。
- モータやバッテリーなど、動力系回路に最適化。

#### HVA 280 コネクタ HVA 280 Connectors

T-05



- 嵌合検知回路をコネクタハウジングに内蔵。
- 従来品と比較してコンパクトになり、制御装置や電装品など、各種ユニットの小型化、軽量化のニーズに対応。

#### MATE-AX MATE-AX

T-06



- 最適化されたデザインで9GHzまで適用可能。
- 既存のワイヤタイプが使用されているため、既存の同軸アーキテクチャに柔軟に適合。
- 小型化設計による省スペース。
- 自動車の同軸ニーズに完全に対応した設計とプロセス。

#### MATenet MATenet

T-07



- 車載要件に適合したイーサネット用コネクタ。
- 車載標準 NanoMQS 端子。
- モジュール構造による優れた拡張性。
- 100BASE-T1 (IEEE 802.3bw)、1000BASE-T1 (IEEE 802.3bp) 両方に準拠。
- UTP、STP 電線両方に適合。



建機・農機・商用車両・二輪車

INDUSTRIAL & COMMERCIAL TRANSPORTATION PRODUCTS

#### HDSCS コネクタ HDSCS Connectors

C-01



- HDSCS コネクタは、耐久性が重視される商用車両またはオフロード車両向けに開発された堅牢な防水コネクタシステム。
- 耐振、耐熱、耐水性に優れ、18極まで展開し、信号&パワーのハイブリッドタイプもラインアップ。

#### LEAVYSEAL コネクタ LEAVYSEAL Connectors

C-02



- LEAVYSEAL コネクタは過酷な環境下に耐えうる多極の防水コネクタ。
- 120極までの極数展開、レバースライド機構により確実な嵌合と取外しを実現し、耐振動性、耐熱性を要求される商用車に最適な製品。

#### TZHQ - 尿素品質レベルセンサ TZHQ - DEF Quality & Level Sensor

C-03



- SCRシステム用オールインワンタイプの次世代尿素品質センサ。
- 新たに設計された超音波式濃度検出センサに加え新設計のメカニカルパーツにより性能を格段に向上。





産業機器

INDUSTRIAL MACHINERY EQUIPMENT

アントワレックDINレール端子台 DBLシリーズ  
Entrelec DIN Rail Terminal Block DBL Series

I-01



- 電源、信号、データ接続分野に向け、特に過酷環境下での用途に最適。
- DINレール取付できる電源ラインを安全・コンパクトに分岐/集約するモジュール。
- シンプルな施工で、従来方式からの工数削減と省スペース化に貢献。

ヘビー デューティー コネクタ (HDC)  
Heavy Duty Connectors (HDC)

I-02



- 工作機械・ロボット等の幅広い過酷環境向けに「高信頼性」「柔軟性」「堅牢性」を確立した角型ヘビー デューティー コネクタ。
- プラットフォームデザインを採用。
- 信号伝送用～高電流伝送用(最大200A)まで幅広いラインアップ。

HDCダイナミックコネクタ  
HDC Dynamic Connectors

I-03



- ダイナミックインサートモジュールと組合わせて使用可能。
- 産業分野等の苛酷な使用環境仕様にて、コンタクトの圧着工程を半自動/全自動で行う事で生産効率を上げ、作業コストの削減に貢献。

Intercontec 丸型コネクタ  
Intercontec Die Casting Circular Connector

I-04



- ダイキャストハウジングにより電磁ノイズ対策やEMIシールド性能の向上に貢献。
- IP67の防水性・防塵性能(嵌合状態)。
- 独自のロックシステム「Speed Tec / Spring Tec」により迅速で確実な嵌合をサポートし、作業工数を削減。

インダストリアルイーサネットRJ45コネクタ  
Industrial Ethernet RJ45 Connector

I-05



- シールド接地点を1.5倍に増やし、ケーブルラインからの電磁ノイズをもカットするなど、徹底したシールド強化策を実施。
- 工場の生産ラインからOA機器が並ぶオフィスまで、電磁波発生源が複数ある環境でも優れた伝送品質を提供。

M12コネクタシステム  
M12 Connector System

I-06



- IP67の防水性・防塵性能(嵌合状態)。
- フィールドインストールラブルタイプは、ねじ締め結線タイプで、作業現場で簡単に結線可能。
- A, B, D, Xコードのキータイプと、新たにLコードもシリーズ追加。極数も幅広く用意。

インダストリアルミニI/Oコネクタ  
Industrial Mini I/O Connector

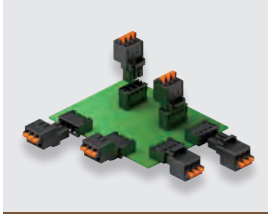
I-07



- 国際規格 IEC 61076-3-122に適合。
- 体積比でRJ45コネクタの約1/4(基板側コネクタ:当社比)の省スペースを実現。
- 1Gbpsの高速伝送スピードにも対応するなど、各種ネットワーク構築にも最適。

ダイナミックD-2970シリーズ  
Dynamic D-2970 Series

I-08



- ダイナミック新シリーズ プッシュインWire to Board端子台コネクタ。
- コンタクトピッチ 5mm、極数 2極-12極。
- 低背設計、リフロー実装可能でヘッダーは90, 180, 270°ラインアップ。
- 定格電流/電圧: 10A/UL300V

サーモカップルコネクタ Kタイプ  
Thermocouple Connector K Type

I-09



- 小型・高信頼性デザインを実現したKタイプ熱電対用2極コネクタ。(+端子:クロメル / -端子:アルメル)
- 熱電対・補償導線の接続を飛躍的に容易にするスプリングターミナルコンセプトを採用。

SRシリーズ 強制ガイド式(安全)リレー  
SR Series Force Guided Relays

I-10



- EN50205に準拠した強制ガイド式の安全回路用リレー。リレー接点の異常等を検知するモニタリングが可能。
- IEC 61508-2に基づく高度な安全性レベルを構築。産業機器/工作機/ロボット等に使用する安全回路の構築(インターロック機構)。

1ピース 電線対電線 クールスパイスコネクタ  
CoolSplice IDC Wire Connector

I-11



- 4sqから0.35sqまでの幅広い範囲の電線を、被覆を剥がずに特殊工具を使用することなく、中継接続することが可能な現場結線用圧着式1ピースコネクタ。
- コネクタ内部に防水ジェルを封入する、ユニークな防水方式を採用。



航空宇宙・防衛・海洋

AEROSPACE, DEFENSE & MARINES

ハイフレキシブルパワーケーブル  
FDR25S High Flexible Power Cable

A-01



- 耐環境性に優れ、柔軟に曲がることへ特化した電源ケーブルです。これにより従来、取り回しが不可能なスペースへ配線でき、最短距離での接続が可能。
- AWG: 0000~16
- Color: 黒、赤、緑、オレンジ

細線ケーブル用超小型コネクタ  
NANONICS Connector

A-02



- 軍事および航空宇宙業界向けに設計された超小型ナノコネクタ。
- 限定されたスペースでの配線を可能とし、MIL規格(MIL-DTL-83513)に準拠した信頼性の高い接続が可能。

ミリタリー用プッシュプルコネクタ  
O.C.H. Micro Circular Connector

A-03



- US Army Nett Warrior用Push-Pullコネクタ。
- 圧着式コンタクトを採用し、高密度コネクタの端末加工の作業性を大きく改善。
- パワーサプライ(5A)用途で開発されたが、USB2.0高速通信も可能。

パラバイト光変換モジュール  
ParaByte Fiber Optic Transceivers

A-04



- チャンネル最大12.5Gbpsの通信を可能とした耐環境性に優れた小型軽量光・電気変換モジュール。
- 使用用途に合わせた送信12ch or 受信12chもしくは送受信4×4chの選択可能。

DEUTSCH 369シリーズコネクタ  
DEUTSCH 369 Series Connectors

A-05



- ボーイング規格に準拠。ジェット機での採用も多数あり、苛酷環境下での信頼性に加え、軽量化を実現した樹脂コネクタ。
- コネクタ極数は3, 6, 9極の3タイプを用意。対電線、パネルマウント、対基板タイプをラインアップ。

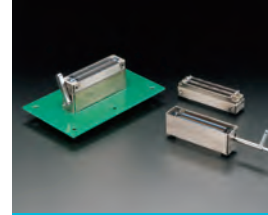


医療機器

MEDICAL PRODUCTS

TC-ZIFコネクタ  
TC-ZIF (Twin Cam Zero Insertion Force) Connectors

M-01



- 既に医療業界標準の260極小型ZIFコネクタ。
- コネクタとのロック機構といった可動部分を装置側に集約し、ケーブルコネクタ側のコストを大幅に削減。基板設計や、アセンブリ供給にも対応。

MP456P HD, BEEHIVE I/Oコネクタ  
MP456P HD, BEEHIVE I/O Connector

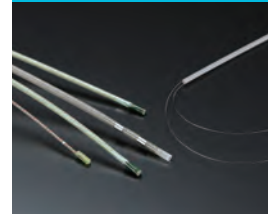
M-02



- ハイエンド超音波診断装置向け、0.8mmピッチ高密度実装I/Oコネクタ。新しい接触方式を用いたゼロインサージョン方式を採用。挿抜回数20,000回を達成。ハイエンド超音波診断装置や複数のケーブルを交換しながら使用する装置等に最適な製品。

カテーテルシャフトアセンブリ  
Catheter Shaft Assembly

M-03



- カテーテルのシャフトは体内の最深部まで到達する重要な部品。ドクターの要求通りに動かせるように剛性、柔軟性を高い次元で製品化。
- 材料は剛性、柔軟性、可動性、生体適合性を考慮し選定。開発はコンセプトから始め少量試作、精度を高めた後量産品まで対応。



電力製品

ENERGY AND UTILITIES

遮蔽型セパレート“T”コネクタ  
Raychem Screened T-Connectors RST1 Interface C, Rated up to 800A/42kV

E-01



- 単心および3心ケーブルをガス絶縁スイッチギアおよび他の機器に接続可能。
- 絶縁体は、高いトラッキング特性、伸び特性および難燃性を持つ変成シリコンを使用。
- EN 50180, EN 50181によって規格化されたタイプCプッシング(630/1250A)に適合。





データ アンド デバイス  
DATA AND DEVICES

2.0mm CT / 1.5mm Mini CTコネクタ  
2.0mm CT / 1.5mm Mini CT Connectors



- 電線対基板および電線対電線（パネル取付け中継用ポストヘッダー使用）接続用コネクタ。
- 2種類の結線方法：IDC（CT：AWG 24-28 / Mini CT：AWG 26-28）、圧着（CT：AWG 22-30 / Mini CT：AWG 24-28）。
- 高速自動圧接機によるハーネス製造が可能。

スプリングフィンガ / シールドフィンガ  
Spring Fingers / Shield Fingers



- 一つのコンタクトでできている内部用コネクタで、あらゆる産業分野の小型プリント基板に実装。
- 基板と他部品（サブ基板、アンテナやスピーカー）との電気的接続、またそれらの間に発生するEMIノイズや静電対策用に利用可能。

アンテナソリューション  
Antenna Solutions



- コアビジネスのコネクタ製造技術を最大限に生かした板金アンテナ（Stamping）、MIDアンテナ（Molded Interconnection Device）、基板アンテナ（PWB）、ケーブルアセンブリ製品などを、ローコスト・高品質にて提供可能。

STRADA Whisperコネクタ  
STRADA Whisper Connector



- 業界最高レベルの伝送特性を持ち、サーバやスイッチなど高速通信機器をサポートするバックプレーンシステム。
- 56Gbpsの高速通信に対応し、さらに最大112Gbpsまでアップグレード可能。
- 堅牢なシグナルピン、グラウンド設計を採用。

フリーハイト（FH）コネクタ〈0.5 / 0.6 / 0.8ピッチ〉  
FH Connectors 〈0.5 / 0.6 / 0.8 Pitch & GIGA〉



- 小型PC、携帯機器などに最適な基板対基板接続用コネクタ。
- モジュラー型ツーリングにより、1mm刻みのスタック高さと柔軟なピン数を実現。
- 0.8mmピッチは56Gbps PAM-4およびPCIe Gen 5に対応。

マルチビーム XLE / Plus / HDパワーコネクタ  
MULTI-BEAM XLE / Plus / HD Power Connectors



- MULTI-BEAM HDシリーズは、電源端子あたり最大135Aと高電流密度に対応しています。信号端子は各エンドモジュール最大15信号まで対応可能。
- 各シリーズ高電力および低電力タイプの端子をご用意し、さまざまな組み合わせに対応。

HD / HD+カードエッジコネクタ（HD+EN）  
HD / HD+ Card Edge Connectors



- HD+：次世代データセンタにおける電力要件を満たす最大3kWの電源に対応。（電流密度は31A）
- HD：電源対応1.5~2kW（電流密度25A）
- 信号端子1.27mmピッチ、電源端子5.08mmピッチを採用。

FullAXS / FullAXS mini Fiber to the Antenna Ruggedインターコネクタ  
FullAXS / FullAXS mini Fiber to the Antenna Rugged Interconnect



- バルクヘッド構造により、基板上のSFPトランシーバ、パワーコネクタ、およびRJ45コネクタへのダイレクト接続を実現。
- 視覚・聴覚・触覚の3感でロック状態を把握できるフィードバック機能。
- 高耐久性、屋外での利用可能。

zSFP+ / zQSFP+ コネクタ& ケージアセンブリ  
zQSFP+ Connector and Cage Assembly

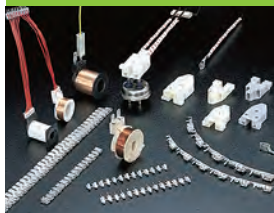


- データ速度：1レーンあたり最大56Gbps。
- 最大28Gbps NRZおよび56Gbps PAM-4のアプリケーションをサポート。
- さらに、zQSFP+は100/200Gbps Ethernet、100Gbps InfiniBand、エンハンスドデータ速度要件にも対応。



生活家電  
APPLIANCES

マグネットワイヤターミナル（マグメイト / アンプリバー）  
Magnet Wire Terminal (MAG-MATE / AMPLIVAR)



- マグネットワイヤの末端被覆除去を事前必要としない端子。工程が大幅削減でき、目視に頼らないため品質管理レベルも向上。
- マグメイト、SIAMEZE、アンプリバーがあり、アルミ電線接続にも利用が可能。
- 薬品やはんだを使用しない環境にも優しい接続端子。

マグネットワイヤ端子  
Magmate / Amplivar



- 絶縁除去技術をマグネットワイヤの結線に利用、ワイヤの被覆処理など面倒な工程が不要。
- 優秀な引張強度と耐振動性、そしてハンダを使用しない端子のみの電気接続から品質の安定が確立され、多くの業界で長期的に採用されている製品。

熱収縮チューブ Heat-Shrinkable Tubing  
Heat-Shrinkable Tubing



- 他社に先駆け開発されたTEレイクムブランドの熱収縮チューブは性能、信頼性と優れた品質で世界中にて使用され、民生から自動車、航空機までの幅広いマーケットに対応。
- 豊富な製品群の中には防水、防蝕、機械的な保護用途に対応する製品もあり。

ポジティブロックコネクタ  
Positive Lock Connector



- タブ・リセ接続を低嵌合、低挿抜力のコネクタに改良した製品。
- タブとの嵌合を確実に保持し、端子がぬげるリスクを削減。家電製品、産業機器、自動車など用途を問わず、効率的嵌合を提供。



適用工具  
APPLICATION TOOLING

P360 シングルコンタクト用自動挿入機  
P360 Pin Insertion Machine



- インライン式モジュラータイプの自動挿入機です。リール供給されたプレスフィットピン/ピン/タブ/リセプタクルを高速自動挿入。
- 最大適用基板サイズ：420×360mm
- 挿入時に挿入荷重をリアルタイムで監視。

CSP-5T ハウジングアプリケーション用マニュアルサーボプレス  
Intelligent Seating Machine



- 自動シャトルシステムを搭載したマニュアルサーボプレスシステム。プレスフィットピンを付けたハウジングやコネクタへ基板を挿入。
- 最大プレス能力：3トン
- 最大ハウジングサイズ：75×150mm
- ピン検出機能（オプション）

RBK-X1 トースター型ヒーター（熱収縮チューブ用加熱器）  
Entry level processor Heater



- 従来の既存モデルMKIIIに比べて、約30%低価格化を実現したローコストエントリーモデル。
- 様々な熱収縮チューブのアプリケーションに使用でき、安定した一定の加熱条件で均一な仕上り品質を約束。

オーシャンアプリーケータ（TEスタイル / JAMスタイル）  
Ocean Applicator (TE style / JAM style)



- サイドフィード端子 / エンドフィード端子を機械式又はエアシリンダー式で送るオーシャンアプリーケータ。
- 圧着高さ調整用のファインアジャスト機能を標準装備。
- 機械式カウンタを装備。



センサ  
SENSOR

MS5837 デジタル圧力センサ  
MS5837 Digital Pressure Sensor



- 市場最小クラスのゲル充填型防水センサであり、ウェアラブル機器・マルチスポーツウォッチ・フィットネストラッカーなどのコンシューマデバイスの各種用途に最適。
- 圧力範囲：300mbar~1,200mbar

HTU21D デジタル高精度湿度センサ  
HTU21D Digital High Accuracy RH/T Sensor



- 2つの精度範囲で正確な湿度データを提供するように設計。出荷時にカリブレーションされており、I2CまたはPWM出力のいずれかで利用可能。
- 温度測定範囲：-40~+125℃

M / U5600 ワイヤレス圧力トランスデューサ  
M / U5600 Wireless Pressure Transducer



- 高精度の24ビットADCデジタル出力を装備。
- 物理的配線を必要とせず、Bluetooth® 4.0 ワイヤレス通信を介してリモートでプロセスの制御と監視を行い、液体または気体圧力の測定に最適。



会社概要

- 商号: タイコ エレクトロニクス ジャパン合同会社  
Tyco Electronics Japan G.K.
- 創立: 1957年(昭和32年)7月19日
- 資本金: 173億円
- 決算期: 9月(年一回)
- 従業員数: 約1,300人
- 役員氏名: 代表取締役社長/職務執行者 上野 康之
- U R L: www.te.com
- T E L: 044-844-8111(大代表)
- 事業内容:
  - ・コネクタ、コンタクト、スイッチ、センサ、各種プログラミングシステム、インターフェースユニット機器、ケーブル・アセンブリ、および、それに伴うマシンなどの製造・販売。
  - ・リレー、コンタクタ、トランスフォーマ、ノイズフィルタの販売。
  - ・電気電子部品製造および販売。
- 主な取扱製品:
  - ・無はんだ端子/接続子
  - ・丸型/角型コネクタ
  - ・光コネクタ
  - ・高電圧(力)/耐環境(防水/耐熱)用特殊コネクタ
  - ・ICソケット
  - ・スイッチ
  - ・プスパー
  - ・コネクタ装着用アプリケーションツール
  - ・ビルディング・プロダクト
  - ・熱収縮チューブ
  - ・コンタクタ
  - ・トランスフォーマ
  - ・ケーブルアクセサリ
  - ・民生用リレー
  - ・シグナルリレー
  - ・プリント基板用コネクタ
  - ・同軸コネクタ
  - ・PCカード/カード用コネクタ
  - ・各種センサ
  - ・プログラミング製品
  - ・ケーブル&ボードアセンブリ
  - ・三次元実装成形製品
  - ・ハーネスシステム
  - ・タイマ
  - ・ノイズフィルタ
  - ・ジェル製品
  - ・産業機器用リレー
  - ・その他関連製品
- 主要取引銀行: シティバンク、エヌ・エイ 東京支店  
三井住友銀行 溝ノ口支店

国内拠点

**本社**  
〒213-8535 神奈川県川崎市高津区久本3-5-8  
TEL: 044-844-8111(大代)  
FAX: 044-812-3200

**中部支店**  
〒471-0027 愛知県豊田市喜多町2-160  
コモ・スクエア ウェスト6階  
TEL: 0565-36-2900(代)  
FAX: 0565-36-2911

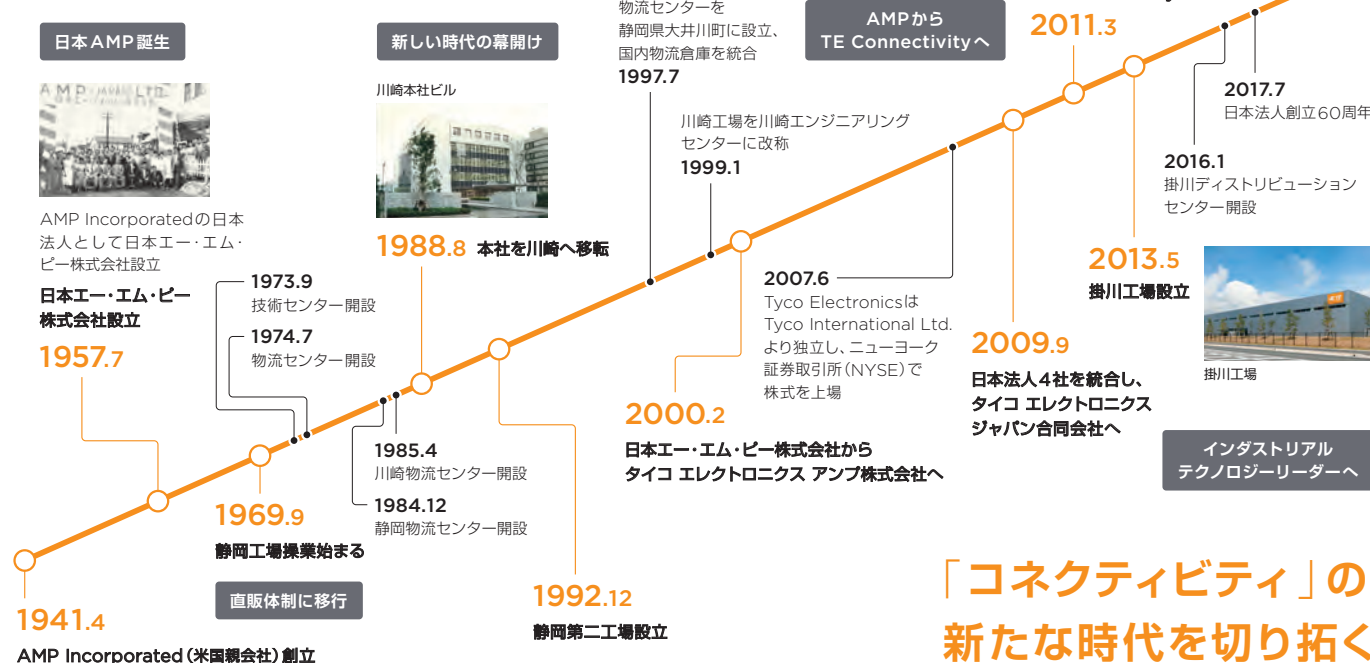
**大阪支店**  
〒550-0013 大阪府大阪市西区新町1-13-3  
四ツ橋KFビル5階  
TEL: 06-6533-8200(代)  
FAX: 06-6533-8205

**掛川ディストリビューションセンター**  
〒436-0040 静岡県掛川市葛蒲ヶ池102  
TEL: 0537-88-7840(代)  
FAX: 0537-22-3991(代)

**掛川工場**  
〒436-0040 静岡県掛川市葛蒲ヶ池100  
TEL: 0537-88-2300(代)  
FAX: 0537-88-2070

**川崎エンジニアリングセンター(KEC)**  
〒214-8533 神奈川県川崎市多摩区登戸3816  
TEL: 044-900-2211(代)  
FAX: 044-900-5055

沿革



「コネクティビティ」の新たな時代を切り拓く

認定代理店一覧

※当社では個人ユーザーおよびお取り引き口座のないお客さまへの直接販売は行っていません。お近くの代理店へお問い合わせください。

北海道	札幌営業所	TEL 011-799-0310
宮城県	仙台営業所	TEL 022-772-4811
仙台営業所	TEL 022-371-9641	
仙台営業所	TEL 022-347-8266	
大和営業所	TEL 022-347-8270	
東北営業所	TEL 022-224-3379	
岩手県	北上営業所	TEL 0197-64-6211
福島県	郡山営業所	TEL 024-947-6866
栃木県	宇都宮営業所	TEL 028-638-2838
宇都宮オフィス	TEL 028-627-5231	
群馬県	高崎営業所	TEL 027-321-4511
北関東営業所	TEL 027-212-2055	
茨城県	土浦営業所	TEL 029-822-2161
日立営業所	TEL 0294-36-0023	
立花エレテック	TEL 0299-82-1435	
水戸オフィス	TEL 029-231-6671	
新潟県	新潟営業所	TEL 025-244-8111
長岡営業所	TEL 0258-21-0277	
東京都	東京本社(渋谷区)	TEL 03-5792-8210
アロー・ユーイーシー・ジャパン(株)	本社(港区)	TEL 03-5425-1531
東京営業所(八王子市)	TEL 042-668-7311	
本社営業部(立川市)	TEL 042-548-8881	
本社(新宿区)	TEL 03-3260-1411	
足立電材営業所	TEL 03-6910-6865	
中央電材営業所	TEL 03-6910-6865	
東京営業所	TEL 03-6910-6851	
東京EC営業所	TEL 03-6910-6859	
メディカル営業所	TEL 03-6910-6859	
コンポーネツ東京営業所	TEL 03-6910-6855	
iファクトリー営業部	TEL 03-6910-6861	
環境ビジネス営業所	TEL 03-6910-6865	
エネルギーソリューション営業所	TEL 03-6910-6865	
広域顧客営業所	TEL 03-6910-6853	
海外営業部	TEL 03-6910-6828	
エンベッソソリューション東京営業所	TEL 03-6910-6859	
オートモティブ営業所	TEL 03-6910-6855	
ロボット販売営業所	TEL 03-6910-6855	
特販営業所	TEL 03-6910-6863	
立川FA営業所(国分寺市)	TEL 03-6910-6857	
立川電材営業所(国分寺市)	TEL 042-401-0620	
(株)高木商会	TEL 03-3785-2911	
TE販売課(大田区)	TEL 03-3785-7900	
販売業務部(大田区)	TEL 03-3783-6314	
西東京営業所(小金井市)	TEL 042-383-7416	
東京支社(港区)	TEL 03-6400-3670	
東京支社(港区)	TEL 03-5425-1450	
東京支社(品川区)	TEL 03-3493-6067	
品川オフィス	TEL 03-6385-7440	
神奈川県	横浜営業所	TEL 045-914-8812
厚木営業所	TEL 046-225-6811	
横浜FA営業所	TEL 045-263-6821	
横浜営業所	TEL 045-478-6421	
厚木営業所	TEL 046-224-2332	
神奈川支店	TEL 045-461-5211	
本社	TEL 045-470-8750	
フューチャーエレクトロニクス株式会社	TEL 045-224-2155	
本社	TEL 045-470-9870	
埼玉県	関東営業所	TEL 048-657-3351
大宮営業所	TEL 03-6910-6853	
さいたま営業所	TEL 048-826-6691	
熊谷営業所	TEL 048-527-3551	
北関東支店	TEL 048-644-5551	
千葉県	千葉FA営業所	TEL 043-216-2770
FAユーボン営業所	TEL 047-703-2015	
柏営業所	TEL 04-7193-1711	
長野県	上田営業所	TEL 0268-25-1610
松本営業所	TEL 0263-36-7060	
松本営業所	TEL 0263-47-2911	
松本営業所	TEL 0266-52-0551	
松本営業所	TEL 0263-86-3111	
伊那営業所	TEL 0265-98-0209	
上田営業所	TEL 0268-23-2770	
諏訪営業所	TEL 0266-78-6411	
長野営業所	TEL 026-219-3761	
中部顧客営業所	TEL 0265-98-0209	
長野営業所	TEL 0263-28-0311	
上田オフィス	TEL 0268-29-1070	
松本オフィス	TEL 0263-39-6121	
山梨県	甲府営業所	TEL 055-226-4511
静岡県	静岡営業所	TEL 054-238-3150
浜松営業所	TEL 053-456-1011	
オートモティブ浜松営業所	TEL 03-6910-6855	
沼津営業所	TEL 055-963-2177	
浜松営業所	TEL 053-450-6811	
愛知県	名古屋営業所	TEL 052-934-1780
中部営業所	TEL 052-744-4802	
名古屋営業所	TEL 052-777-1141	
名古屋営業所	TEL 03-6910-6855	
名古屋支社	TEL 052-745-3471	
立花エレテック	TEL 052-935-1211	
立花エレテック	TEL 0564-22-5001	
立花エレテック	TEL 0562-57-1270	
立花エレテック	TEL 052-757-5547	
名古屋オフィス	TEL 052-566-2511	
岐阜県	中部営業所	TEL 058-398-5000
富山県	富山営業所	TEL 076-493-8705
石川県	金沢営業所	TEL 076-240-1111
立花エレテック	TEL 076-233-3505	
立花エレテック	TEL 076-239-0107	
京都府	京都営業所	TEL 075-361-5601
本社	TEL 075-662-1111	
京都営業所	TEL 075-662-1112	
福知山営業所	TEL 0773-22-7000	
京都営業所	TEL 075-647-0631	
京都営業所	TEL 075-646-1761	
三重県	三重支店	TEL 059-352-2067
滋賀県	滋賀営業所	TEL 077-552-2111
瀬田営業所	TEL 077-516-8601	
滋賀支店	TEL 077-500-3111	
大阪府	西日本支店	TEL 06-4705-1200
関西営業所	TEL 06-7668-5500	
関西営業所	TEL 06-6304-6341	
大阪営業所	TEL 06-6307-2324	
関西営業所	TEL 072-646-8970	
西日本顧客営業所	TEL 072-646-8970	
大阪営業所	TEL 06-6586-6660	
本社	TEL 06-6539-8800	
南大阪支店	TEL 072-243-9300	
関西営業所	TEL 06-7768-5500	
本社	TEL 06-6458-5621	
商品営業部	TEL 06-6458-5411	
TE事業部	TEL 06-6458-4420	
株式会社(大阪府)	TEL 06-4728-2155	
大阪オフィス	TEL 06-6697-6910	
兵庫県	阪神営業所	TEL 06-6436-7771
神戸支店	TEL 078-332-7811	
姫路支店	TEL 079-222-2121	
広島県	広島営業所	TEL 084-945-2711
広島営業所	TEL 082-962-1005	
福山営業所	TEL 084-973-9290	
広島支店	TEL 082-504-3039	
広島営業所	TEL 082-261-3181	
香川県	四国支店	TEL 087-869-7007
高松営業所	TEL 087-868-2576	
福岡県	福岡営業所	TEL 092-472-7716
九州営業所	TEL 0942-32-0001	
九州CP	TEL 093-511-5213	
久留米営業所	TEL 0942-39-2851	
九州支店	TEL 092-476-3315	
福岡営業所	TEL 092-477-8250	
福岡営業所	TEL 03-6910-6855	
福岡オフィス	TEL 092-432-3230	
熊本県	九州営業所	TEL 096-233-0260
認定代理店	東京本社(渋谷区)	TEL 03-5792-8210
アヴネット(株)	本社	TEL 03-3695-5431
グローバル電子(株)	本社	TEL 03-3260-1411
三協インタナショナル(株)	本社	TEL 03-3662-8100
立花エレテック	本社	TEL 06-6539-8800
立花エレテック	東京支社(港区)	TEL 03-5425-1450
日機装サーモ(株)	本社	TEL 042-237-9811
パシコ貿易(株)	本社	TEL 03-3946-5621
ヒロテック	東京営業所	TEL 03-5200-2201
マクニカ	本社	TEL 045-470-9831