



Crompton Instruments Integra Ci3 Digital Metering System

クロンプトン デジタルメーターシステム インテグラCi3

インテグラ Ci3 デジタルメーターシステム

インテグラCi3が新世代のデジタルメーターシステムとして新たにインテグラシリーズに追加されました。

インテグラCi3デジタルメーターシステムは高性能でコストパフォーマンスに優れ、主要な電気的パラメータや電力量の計測／表示が可能です。Ci3は編集が簡単で取付も容易なため、多くの電力計測を行う現場で使いやすい設計となっています。



特徴

- DIN 96エンクロージャー
- LCDバックライトディスプレイ
- ベゼル奥行き 6.1mm
- プラグイン出力モジュール
- CT比の設定が可能
- 高精度実効値測定
- 系統配置編集機能

特長

- すぐれたコストパフォーマンス
- 測定が容易
- 高品質
- 「クリップイン」取付

規格

- IEC 61326
- IEC 61010-1
- IEC 62053-21
- RoHS compliant



製品の特徴として、DIN96エンクロージャー、LCDバックライトディスプレイを採用、CT比の設定が可能、などすべてユーザー・インターフェースから確認することができます。全高調波ひずみ（THD）を含む17の電気パラメータを測定できます。

編集機能

インテグラCi3デジタルメーターシステムは、単相、三相3線と三相4線のシステムの回路に適用できます。CT比の設定が可能で、いかなる電流範囲でも表示が可能です。

ディスプレイ

LCDバックライトディスプレイでパラメーターの表示を見ることができます。パネル前面の4つのボタンで15のスクリーンを表示し、操作ナビゲーションも簡単にでき、使いやすい設計になっています。

プラグアンドプレイのモジュール

インテグラCi3デジタルメーターシステムにはメーターのバックに2つの出力オプションポートが接続可能です。これらは、パルスリレーあるいは通信モジュールに適用しています。(Modbus™ 通信出力など)

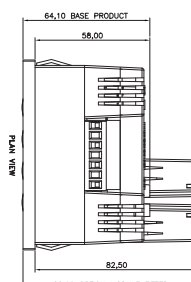
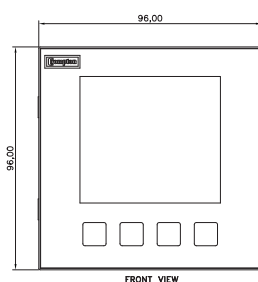
パネルマウント

保持クランプを通じて、素早く安全に確実に各種の厚さのパネルに取付ができます。外部からのネジ止めやクランプの必要ありません。

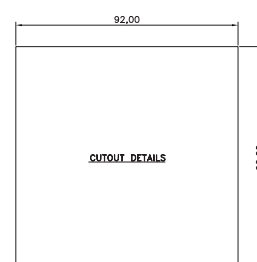
選定表

| 製品名 | 製品型式 |
|---------------|-----------|
| インテグラ Ci3 本体 | CI3-01 |
| オプション | |
| パルス出力 | CI-PUL-01 |
| Modbus™ RS485 | CI-MOD-01 |
| 付属品 | |
| IP65 保護カバー | 3 G365 02 |
| IP54 パネルガスカート | 3 C345 01 |

寸法



パネルカット寸法



製品仕様

入力

| | |
|----------|-----------------------------------|
| 入力電圧 | 100-289V AC L-N (173-500V AC L-L) |
| 最大超過電圧 | 公称値の120% |
| 短時間過電圧 | 2 x レンジマキシマム (1秒 5回繰返, 5分ずつ) |
| 入力負荷電圧 | < 0.2VA /相 |
| 入力電流 | 5A AC rms |
| 最大連続超過電流 | 公称値の120% |
| 短時間過電流 | 10 x 公称値 (1秒 5回繰返, 5分ずつ) |
| 周波数 | 45-66Hz |

補足

| | |
|--------------|---|
| オペレーティング レンジ | 110-400V AC 公称値 +/-10% (99-440V AC が絶対値) あるいは120-350V DC +/-20% (96-420V DC が絶対値) |
|--------------|---|

性能

| | |
|---------------|--------------------|
| 電圧 (V) | 0.5% |
| 電流 (A) | 0.5% |
| 中性点電流 (A) | 4% |
| 周波数 (Hz) | 0.1 Hz |
| 力率 (PF) | 1% |
| 有効電力 (W) | 測量範囲 +/- 1% |
| 無効電力 (VAR) | 測量範囲 +/- 1% |
| 電力 (VA) | +/- 1% of range |
| 電力量 (kWh) | 1 級 (IEC 62053-21) |
| 無効電力量 (kVARh) | +/- 1% of range |
| 全高調波ひずみ (THD) | 1%, 第31 高調波以下 |
| 応答時間 | 1秒 |

出力モジュール (オプション)

| | |
|---------------|--|
| パルス出力リレー | 1 個/モジュール (2 個のモジュールがCi3に取り付け可能) |
| 接点レート | 50mA, 250V AC時の最大値 |
| タイプ | SSR (Solid State Relay) |
| RS485 Modbus™ | 1 Modbus™ シグナルパス/モジュール (最大限1つのモジュール/ Ci3) |
| 出力モジュール | |
| タイプ | 2線半二重通信方式 |
| ポー・レート | 2400, 4800, 9600, 19200, 38400 |
| | 2010年にその他の通信モジュールをご提供する予定 |

構造

| | |
|----------|---|
| 外枠タイプ | DIN 96 パネルマウント |
| 寸法 | 96x96x64.1mm (底面深さ: モジュール無し 58mm, モジュール有り82.5mm) |
| パネルカット寸法 | 92x92mm |
| パネル厚 | 1-5mm |
| 正面保護等級 | IP52 |
| 外枠保護等級 | IP30 |
| 材料 | ポリカーボネート, UL94V0 |
| 重量 | 300g |
| 端子 | クローズドタイプスクリークランプ0.05-4mm 線 |

環境

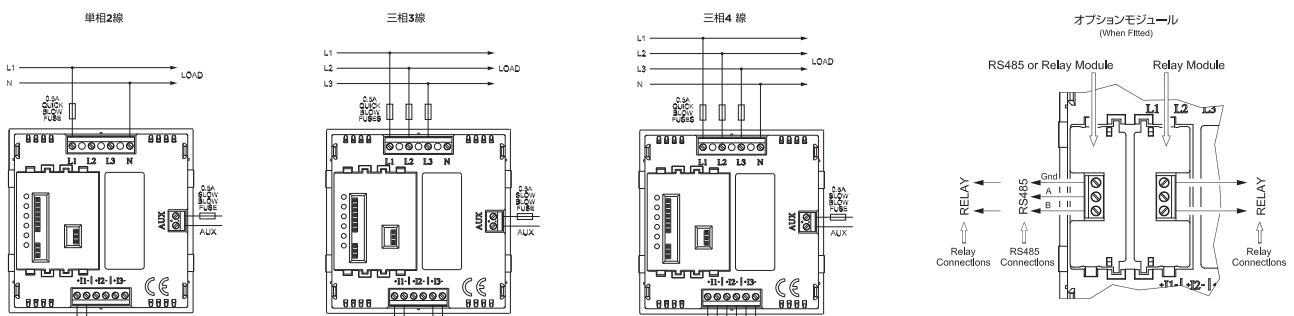
| | |
|--------|--------------------------|
| 使用温度範囲 | -10°C ~ +55°C |
| 保存温度範囲 | -20°C ~ +70°C |
| 相対湿度 | 0-90% 結露しないこと |
| 衝撃 | 30g, XYZ 軸方向 |
| 振動 | 10Hz to 50Hzまで |
| 絶縁電圧 | 耐圧試験 3.25kV rms 50Hz, 1分 |



パラメーター

| ボタン | スクリーン | パラメーター |
|------|-------|---|
| V/Hz | 1 | 電圧 L1 - N 電圧 L2 - N 電圧 L3 - N |
| | 2 | 電圧 L1 - L2 電圧 L2 - L3 電圧 L3 - L1 |
| | 3 | 周波数 |
| | 4 | 電圧 L1 - N THD% 電圧 L2 - N THD% 電圧 L3 - N THD% |
| | 5 | 電圧 L1 - L2 THD% 電圧 L2 - L3 THD% 電圧 L3 - L1 THD% |
| A | 1 | 電流 L1 電流 L2 電流 L3 |
| | 2 | 零相電流 |
| | 3 | L1 電流最大需量 L2 電流最大需量 L3 電流最大需量 |
| | 4 | 零相電流 最大必要量 |
| | 5 | 電流 L1 THD% 電流 L2 THD% 電流 L3 THD% |
| P/PF | 1 | kW kVA kVA |
| | 2 | kW 最大必要量 |
| | 3 | 力率 |
| E | 1 | kWh |
| | 2 | kVArh |

結線図





モールドケースCT（変流器） エボニー（Ebony）シリーズ

エボニーシリーズCTは幅広い電流比をもち、開口部と外枠寸法の種類も豊富で様々なアプリケーションに対応可能です。IEC60044-1: 2003認定品で、CT比幅も(5/5～4000/5)と広く、精度も0.5級、一体成型型端子カバーにより安全に多様な取り付けが可能です。

特徴

- 幅広いCT比 (5/5 to 4000/5)
- 精度 0.5 級
- 一体成型端子カバー
- 耐衝撃性、難燃ケース
- ブスバー、DINレールまたは脚式取付可能

特長

- 開口部と外枠寸法の豊富な品揃
- 高い電流も簡単計測
- 長寿命

認定

- BS EN 61010-1
- IEC 61010-1
- IEC 60044-1
- UL Recognized file no: E257877 (MA5Y, M55E, M53J, M63N, M93L, MB5D, MB5Z only)

製品仕様

| | |
|---------------------|---------------------------|
| 確度階級: | 1 級 CEI-EN 62053-21 標準 |
| 定格電圧: | 720V 最大値 |
| 試験電圧: | 3kV, 1 分 |
| 定格周波数: | 50/60Hz |
| 短絡熱電流 (Ith): | 60 × 規定電流1 秒 |
| 過負荷: | 1.2 × 規定電流、連続 |
| 動的電流 (Idyn): | = 2.55 × Ith |
| 飽和係数: | 開口型 <5 巻き型 <10 |
| 使用温度範囲: | -20°C ~ 85°C |
| 絶縁等級: | E 級 |
| BS2757 IEC85: | |
| 外枠安全等級: | IP40 |
| 全体端子保護板: | IP20B |
| 規格: | IEC 60044-1:2003 |
| 湿度: | 最大 95% RH (結露しないこと) |
| 2次側端子 スクリュークランプ: | 最大 10mm ² ケーブル |
| 'Fast On': | 6.3mm 型 |



【免責事項】 TE Connectivity は、本カタログに正確な情報を記載するべく可能な限りの努力を払っていますが、情報に間違いがないことを保証するものではなく、また、情報が正確で、誤りがなく、信頼性があり、最新の内容であることを表明したり保証するものではありません。TE Connectivity は、記載されている情報を予告なしにいつでも修正することができます。TE Connectivity は、記載されている情報に関して、特定目的に対する商品性や適合性を含む（ただし必ずしもこれらに限定されない）暗黙の保証をすべて明示的に拒否いたします。本カタログに記載されている寸法は、参考にさせていただいたためのものであり、予告なく変更されることがあります。製品の仕様は予告なく変更されることがあります。最新の寸法や設計上の仕様については、TE Connectivity までお問い合わせください。（CROMPTON）TE Connectivity（ロゴ）そしてTE Connectivity は、TE Connectivity グループとその使用許諾者の登録商標です。

Energy Division - 電力業界向けのエコノミカルソリューション：ケーブル付属品、コネクタ・継手類、計器類、フォトセンサ、ポリマがいし・磁器がいし、絶縁保護材料そしてサージアレスタ

タイコ エレクトロニクス ジャパン合同会社

電力製品本部

本社 〒214-8533 川崎市多摩区登戸3816

Phone: +81(0)44-900-5106

Fax: +81(0)44-900-5144

<http://www.te.com/japan/>

Catalog 124925-8(Revised 2012.01)

