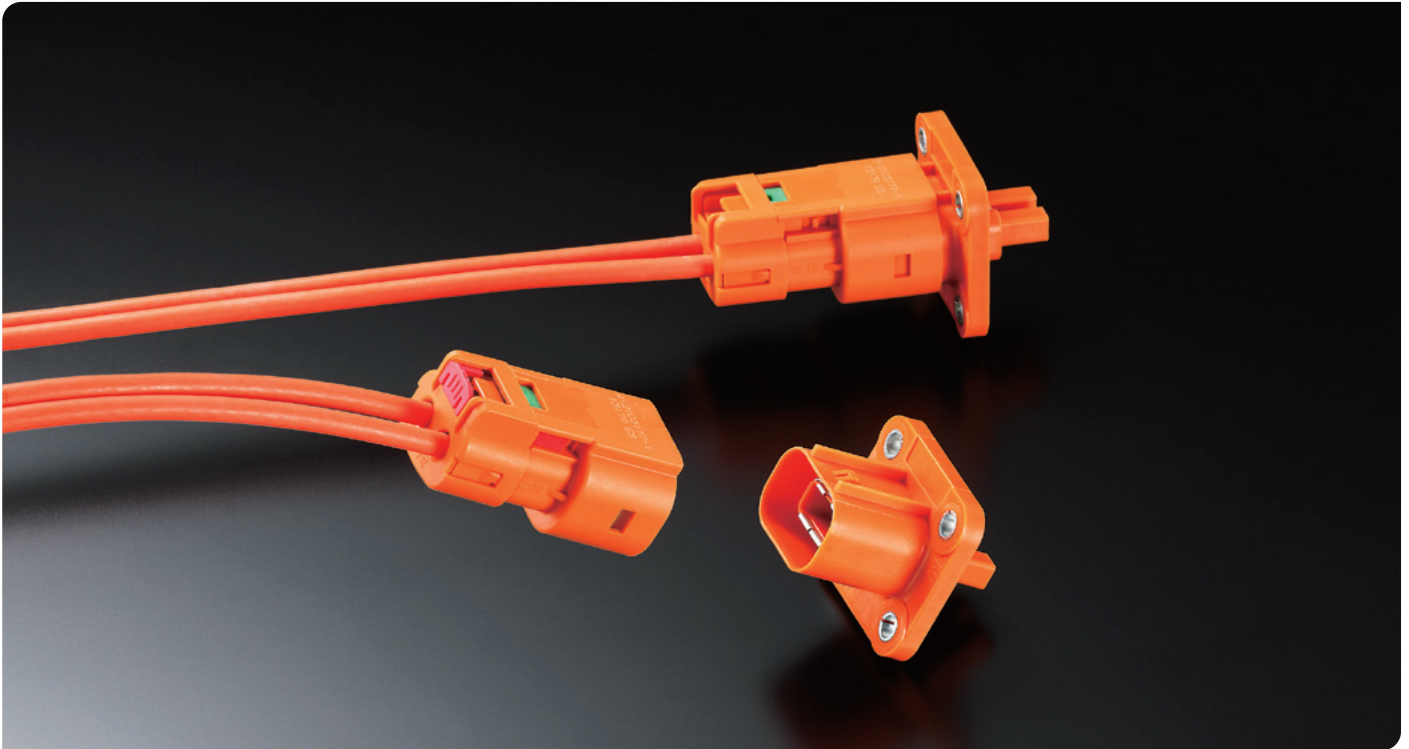


# HVA280 2P Connector

## HVA280 2P Connector

嵌合検知回路内蔵でコンパクト設計。小型/軽量化を実現するEV/HEV用小型防水コネクタ  
Connector has fitting detector circuit built in to a compact design. Lightweight compact waterproof connector for EV/HEV



### ■ ユニットの小型化に貢献

嵌合検知回路をコネクタハウジングに内蔵することで、コネクタ本体の占有面積を大幅にカット。制御装置や電装品など、各種ユニットの小型・軽量化に貢献します。

### ■ 数多くの自動車スペックに適合

実績と信頼のある自動車用コンタクトを採用し、高電圧の安全基準に沿ったコネクタを開発。数多くの自動車用規格に適合しており、インバータやエアコン、ヒーターなどさまざまな用途で採用されています。

### ■ 市場ニーズに合わせたバリエーション展開

開発にはお客さまの声 (VOC; Voice of Customer) を数多く採用。嵌合間口の共通化を図り、組付け工程や搭載条件に適した Header や、接続する電線仕様に適した Plug など、複数のラインアップを用意しました。

Integrated internal HVIL (High Voltage Inter Lock) will reduce the size of connector footprint, enabling unit size and weight reduction.

Development based on the HV safety standard, by utilizing highly reliable Automotive terminal. As a result, HVA280 meets most of the Automotive Standards, and fits to a wide variety of devices such as Inverter, Climate control unit, and Electric Heater.

VOC (Voice of Customer) from the market has been reflected during the development phase of HVA280. Common interface design with a variety of optional headers offers manufacturing efficiency, as well as Plug variation allowing multiple combination of cables based on customer demand.

#### 製品仕様

#### Performance Specifications

適用電線径	2.0~4.0mm <sup>2</sup>
使用端子	MCP 2.8mm
電流許容値	40A Continuous@ +85°C on 4.0mm <sup>2</sup> wire in connector 27A Continuous@ +125°C on 4.0mm <sup>2</sup> wire in connector
電圧値	600V
温度範囲	-40~125°C
保護等級	嵌合時 IP6K9K/IP67 非嵌合時 IP2XB
シールド	360° EMCシールド

#### お問い合わせ先



自動車事業本部

☎ 044-844-8050 (+81-44-844-8050)

✉ contact\_auto\_jp@te.com