

LUMAWISE MOTION

Der LUMAWISE Motion von TE Connectivity (TE) ist ein Bewegungssensor für die Straßenbeleuchtung. Er ermöglicht Energieeinsparungen durch Dimmen oder sogar Ausschalten der Leuchte und bietet gleichzeitig Sicherheit, da er auf Bewegung reagiert und die Leuchte sofort hell aufstrahlen lässt.

LUMAWISE Motion passt in das Zhaga-D4i-Ökosystem, dem neuen Standard für Smart Cities. Funktioniert als eigenständiges Steuerungsgerät oder in Kombination mit der Zhaga-D4i-Fotozelle bzw. dem Kommunikationsknoten für höhere Steuerungsebenen.

Der Sensor ist ein steckbares Gerät und verfügt über die Standardschnittstelle Zhaga Book 18 für ein einfaches Upgrade.

VORTEILE

- Interoperabilität durch Zhaga-D4i-Logo und Zertifizierung garantiert.
- Erkannte Bewegung lässt eine gedimmte Leuchte aufhellen, was Energieeinsparungen ermöglicht und im betreffenden Bereich für Sicherheit sorgt.
- Kompaktes Design mit der Optik einer modernen Leuchte.
- Mit einer Hand bedienbarer streichen-Leuchtenanschluss für Montagearbeiten unter der Leuchte.

ANWENDUNGEN

- Straßenbeleuchtung
- Park-, Spielplatz- und Gehwegbeleuchtung
- Bahnhofsbeleuchtung
- Hochregalbeleuchtung



Zhaga-D4i-zertifiziert

EIGENSCHAFTEN

- 30 m x 6 m große rechteckige Erfassungszone (@5m)
- Ein: 35 Lux, Aus: 18 Lux (weitere Werte auf Anfrage erhältlich)
- Keine Bewegung: 20 % Helligkeit, Bewegung: 100 % Helligkeit (weitere Werte auf Anfrage)
- Einschaltzeit: 2 Minuten (weitere Werte auf Anfrage)
- Getestet an Masten von 5 m bis 12 m Höhe
- Erkennt Fußgänger, Läufer und Radfahrer
- Masken für selbst definierten Erfassungsbereich verfügbar
- Lichtsteuerung des Treibers über das D4i-Kommunikationsprotokoll
- Zhaga Book 18-Schnittstelle (4-poliger Anschluss)
- Zhaga-D4i Typ B-Gerät, mit Applikationscontroller
- Verpolungssicherer DALI Eingang
- IP66, IP68 und IK07
- Betriebstemperaturbereich von -40 °C bis +65 °C
- Temperaturbereich der Funktionserkennung von -40 °C bis 32 °C
- Bei Umgebungstemperaturen über 32 °C wird die Lichtleistung auf 50 % Helligkeit umgeschaltet
- Rollierende Kalibriersequenz zum Herausfiltern des reflektierten Lichts der Leuchte
- Anschlussbelegung:
 - 1: N/C
 - 2: DALI-/GND
 - 3: DALI+
 - 4: N/C

MECHANISCHE EIGENSCHAFTEN

- Höhe: 42,0 mm
- Durchmesser: 79,7 mm

MATERIALIEN

- Abdeckkappe: HDPE und Polycarbonat
- Basisplatte: PBT

ELEKTRISCHE EIGENSCHAFTEN

- 6-8 mA durchschnittlicher Stromverbrauch, 25 mA beim Start
- Stromversorgung über den DALI-Bus

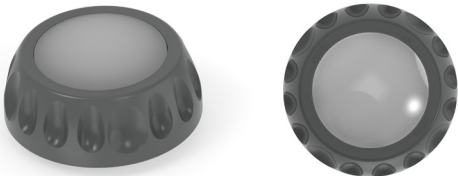
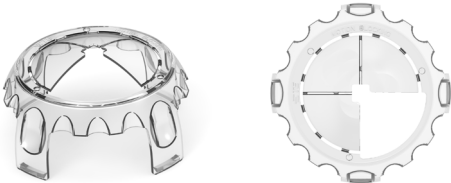
NORMEN

- Zhaga Book 18 Ausgaben 1, 2 und 3
- DiiA: Teile 351
- IEC 62386: Teil 303, 101 und 103
- CE-Kennzeichnung
- UL773
- IEC 61347-1
- IEC 61347-2-11
- Elexon-Ladecode: 8990000001100

SPEZIFIKATIONEN

- Anwendungsspezifikation: [114-160247](#)
- Produktspezifikation: [108-160457](#)

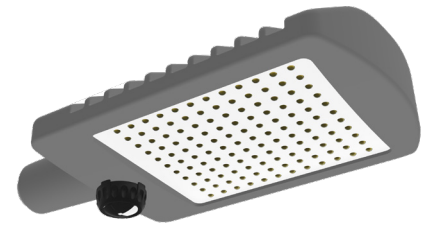
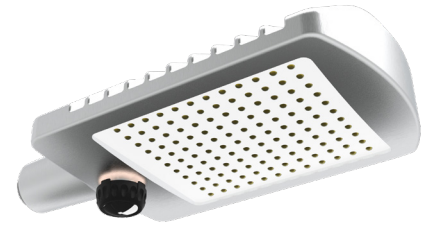
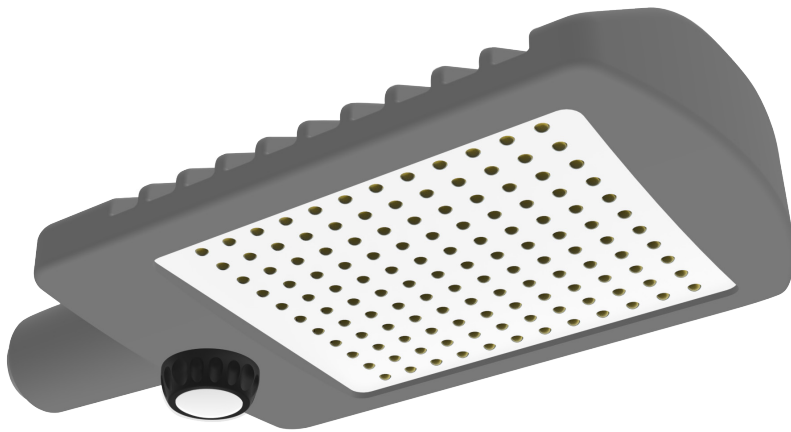
TEILENUMMERNLISTE

Produktabbildungen	Teile-Nr.	Beschreibung
	<p>2388426-1</p> <p>2388426-2*</p> <p>2388426-3*</p>	<p>LUMAWISE Motion Bewegungssensor: Inverses Schaltverhältnis</p> <p>LUMAWISE Motion Bewegungssensor: Herkömmliches Schaltverhältnis</p> <p>LUMAWISE Motion Bewegungssensor: 1:1 Schaltverhältnis</p>
	<p>2396399-1</p>	<p>LUMAWISE Motion Bewegungssensormaske</p>

* Teilenummern nur auf Anfrage erhältlich

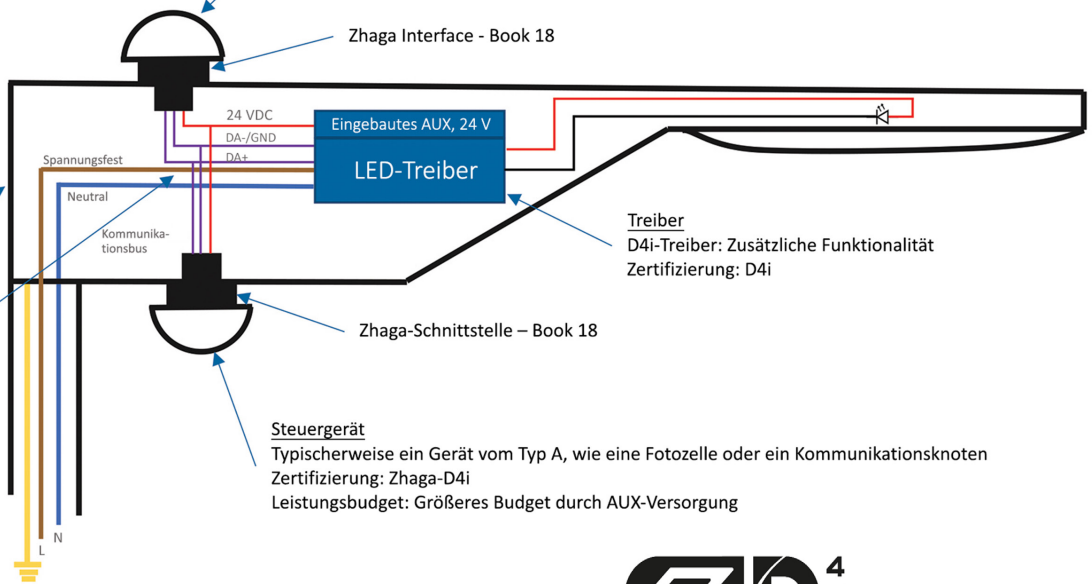
LUMAWISE Motion

LUMAWISE Motion Zhaga-D4i-zertifiziert



Steuergerät
 Typischerweise ein Sensoreingang, Typ B-Gerät. Wie ein Bewegungssensor
 Zertifizierung: Zhaga-D4i
 Leistungsbudget: Niedrigeres Budget durch AUX oder DALI Bus

Zhaga Interface - Book 18



Beleuchtung
 Zertifizierung: Zhaga-D4i

Vereinfachte Verdrahtung
 und Architektur,
 Kommunikationsbus: D4i

Treiber
 D4i-Treiber: Zusätzliche Funktionalität
 Zertifizierung: D4i

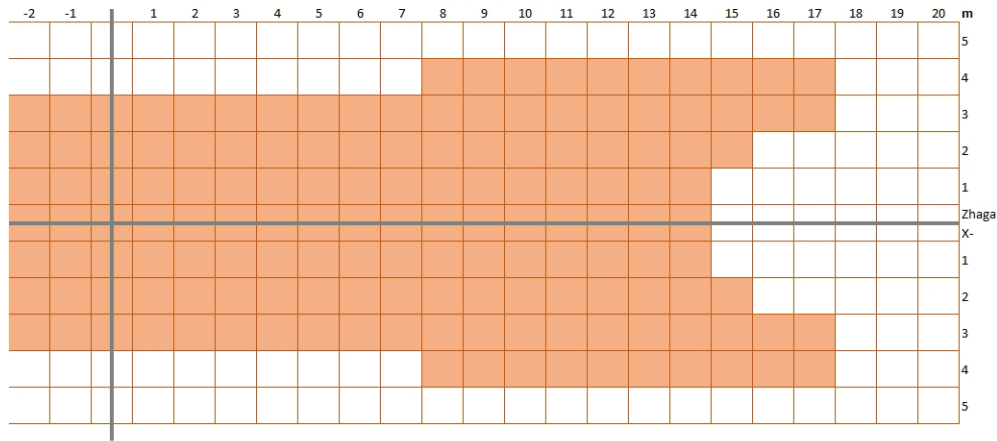
Steuergerät
 Typischerweise ein Gerät vom Typ A, wie eine Fotозelle oder ein Kommunikationsknoten
 Zertifizierung: Zhaga-D4i
 Leistungsbudget: Größeres Budget durch AUX-Versorgung



Zhaga-D4i-zertifiziert

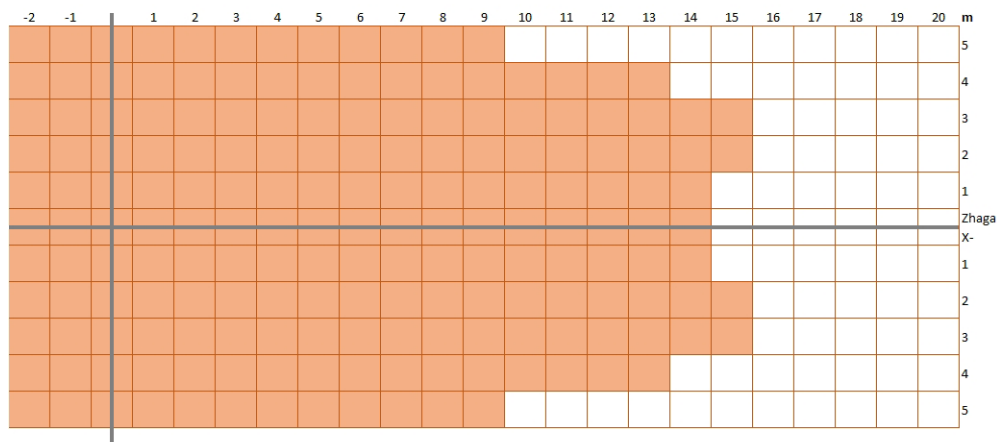
Marktführender Erfassungsbereich

TYPISCHES ERFASSUNGSDIAGRAMM BEI 5 M BEFESTIGUNGSHÖHE



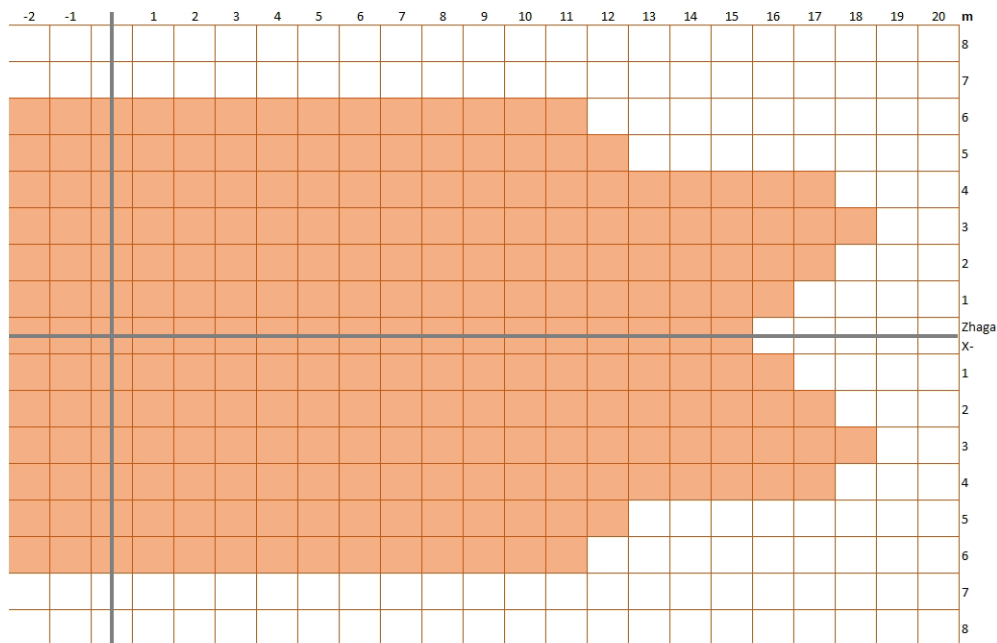
Nur eine Hälfte des Erfassungsbereichs angezeigt

TYPISCHES ERFASSUNGSDIAGRAMM BEI 8 M BEFESTIGUNGSHÖHE



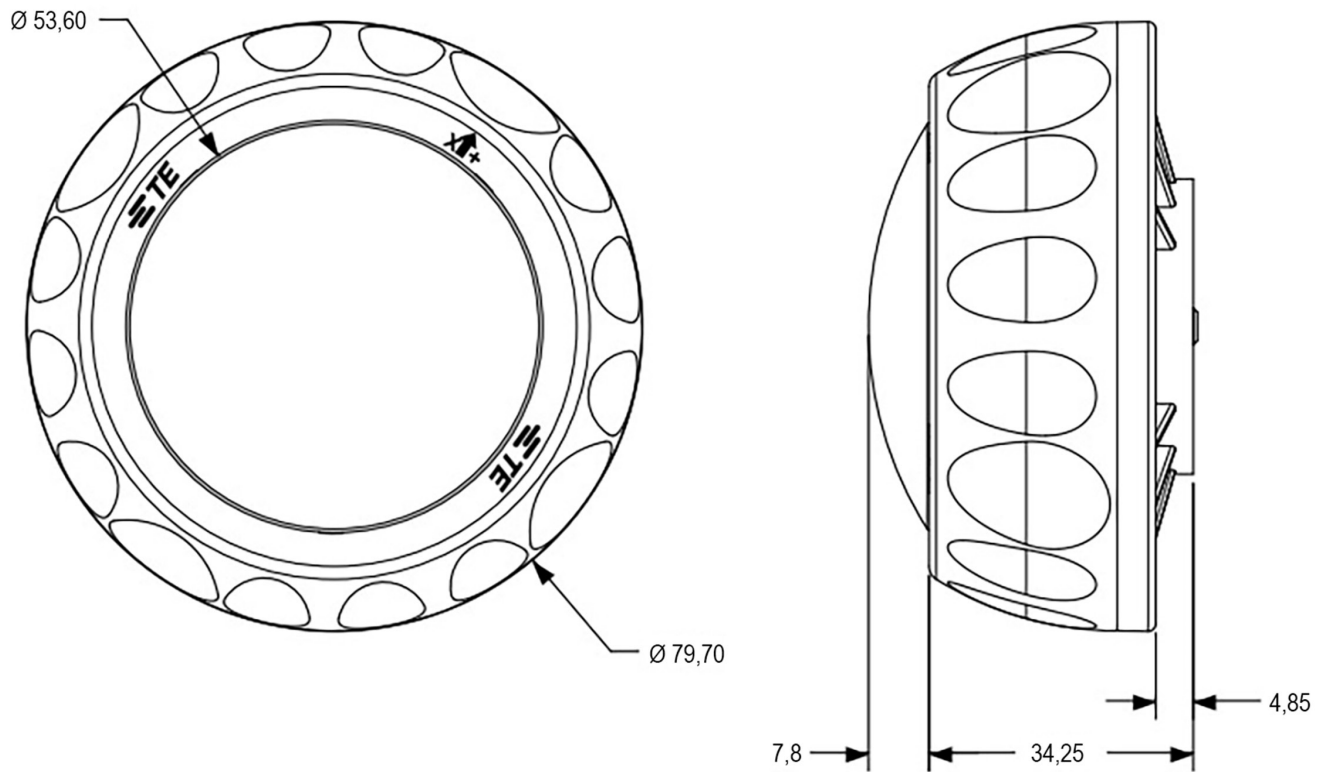
Nur eine Hälfte des Erfassungsbereichs angezeigt

TYPISCHES ERFASSUNGSDIAGRAMM BEI 12 M BEFESTIGUNGSHÖHE



Nur eine Hälfte des Erfassungsbereichs angezeigt

Mechanische Grundfläche



te.com

© 2023 TE Connectivity. Alle Rechte vorbehalten.

LUMAWISE, TE Connectivity, TE Connectivity (Logo) und Every Connection Counts sind Marken im Eigentum oder lizenziert durch TE Connectivity. Alle anderen hier aufgeführten Logos, Produkt- und/oder Unternehmensnamen können Marken der jeweiligen Eigentümer sein.

Obwohl TE alle angemessenen Anstrengungen unternommen hat, um die Genauigkeit der Informationen in dieser Broschüre sicherzustellen, gewährleistet TE weder Fehlerfreiheit, noch macht TE sonstige Angaben oder gibt Gewährleistungen oder Garantien in Bezug auf die Genauigkeit, Richtigkeit, Zuverlässigkeit oder Aktualität der Daten. TE Connectivity behält sich das Recht vor, jederzeit und ohne Ankündigung Änderungen an den hierin enthaltenen Informationen vorzunehmen. TE weist ausdrücklich jegliche implizierte Gewährleistungen hinsichtlich der hierin enthaltenen Informationen zurück, einschließlich, jedoch nicht begrenzt auf stillschweigende Gewährleistungen der Gebrauchstauglichkeit oder Marktgängigkeit. Die Abmessungen in diesem Katalog dienen lediglich zu Referenzzwecken und können ohne Ankündigung geändert werden. Spezifikationen können ohne Ankündigung geändert werden. Erkundigen Sie sich bei TE nach den aktuellen Daten und Designspezifikationen.

03/23 AK