

LUMAWISE MOTION, PROGRAMMIERBARER BEWEGUNGSSENSOR

Bewegungssensor für Straßenbeleuchtung

Der programmierbare Bewegungssensor LUMAWISE Motion ist für die Straßenbeleuchtung ausgelegt. Er ermöglicht Energieeinsparungen durch Dimmen der Leuchte und bietet gleichzeitig Sicherheit, da er auf Bewegung reagiert und die Leuchte sofort hell aufstrahlen lässt.

Der programmierbare Bewegungssensor LUMAWISE Motion passt in das Zhaga-D4i-Ökosystem dem neuen Standard für Smart Cities. Funktioniert als eigenständiges Steuerungsgerät oder in Kombination mit der Zhaga-D4i-Fotozelle bzw. dem Kommunikationsknoten für höhere Steuerungsebenen.

Diese programmierbare Version von LUMAWISE Motion ermöglicht es dem Benutzer, Parameter wie Helligkeitsstufen, Einschaltzeit und Umgebungslicht selbst zu definieren.

VORTEILE

- Interoperabilität durch Zhaga-D4i-Logo und Zertifizierung garantiert.
- Erkannte Bewegung lässt eine gedimmte Leuchte aufhellen, was Energieeinsparungen ermöglicht und im betreffenden Bereich für Sicherheit sorgt
- Kompaktes Design mit der Optik einer modernen Leuchte
- Mit einer Hand bedienbarer Leave out-Leuchtenanschluss für Montagearbeiten unter der Leuchte

ANWENDUNGEN

- Straßenbeleuchtung
- Park-, Spielplatz- und Gehwegbeleuchtung
- Radwege
- Bahnhofsbeleuchtung
- Hochregalbeleuchtung



Zhaga-D4i-zertifiziert

LUMAWISE Motion, programmierbarer Bewegungssensor

Bewegungssensor für Straßenbeleuchtung

EIGENSCHAFTEN

- Programmierbare Version ist über den DALI Bus konfigurierbar
- 30 m x 6 m große rechteckige Erfassungszone (bei 5 m Höhe)
- Kreisförmiger Erfassungsbereich Ø10 m (bei 5 m Höhe)
- Standard-Parameter
 - Ein: 35 Lux, Aus: 18 Lux
 - Keine Bewegung: 20 % Helligkeit, Bewegung: 100 % Helligkeit
 - Einschaltzeit: 2 Minuten
- Getestet an Masten von 5 bis 12 m Höhe
- Vom PIR-Sensor erkannte Bewegung
- Erkennt Fußgänger, Rollstuhlfahrer, Läufer und Radfahrer
- Masken für selbst definierten Erfassungsbereich verfügbar
- Lichtsteuerung des Treibers über das D4i-Kommunikationsprotokoll
- Zhaga Book 18-Schnittstelle (4-poliger Anschluss)
- Zhaga-D4i Typ B-Gerät, mit Applikationscontroller
- Nicht polungsempfindlicher DALI-Eingang
- IP66, IP68 und IK07
- Betriebstemperaturbereich von -40 °C bis +65 °C
- Temperaturbereich der Funktionserkennung von -40 °C bis 32 °C
- Bei Umgebungstemperaturen über 32 °C wird die Lichtleistung auf 50 % Helligkeit umgeschaltet
- Rollierende Kalibriersequenz zum Herausfiltern des reflektierten Lichts der Leuchte
- Anschlussbelegung
 - N/C
 - DALI-/GND
 - DALI +
 - N/C

MECHANISCHE EIGENSCHAFTEN

- Höhe: 42,0 mm
- Durchmesser: 79,7 mm

MATERIALIEN

- Abdeckkappe: HDPE und Polycarbonat
- Basisplatte: PBT

ELEKTRISCHE EIGENSCHAFTEN

- 6-8 mA durchschnittlicher Stromverbrauch, 25 mA beim Start
- Stromversorgung über den DALI-Bus

NORMEN

- Zhaga Book 18 Ausgaben 1, 2 und 3 (kommende Ausgabe 4)
- DiiA: Teile 351
- IEC 62386: Teil 303, 101 und 103
- CE- und UKCA-Kennzeichnung
- UL773
- IEC 61347-1
- IEC 61347-2-11
- Elexon-Ladecode: TBC

SPEZIFIKATIONEN

- Anwendungsspezifikation: 114-160511
- Produktspezifikation: [108-160457](#)

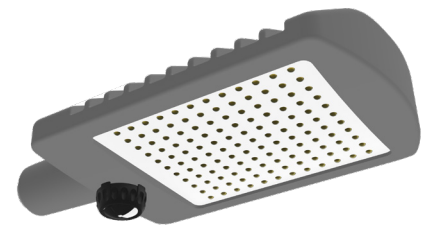
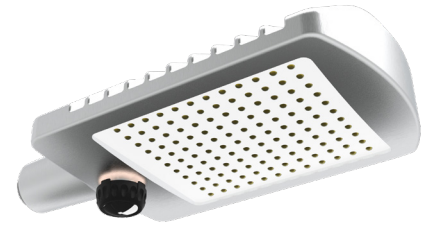
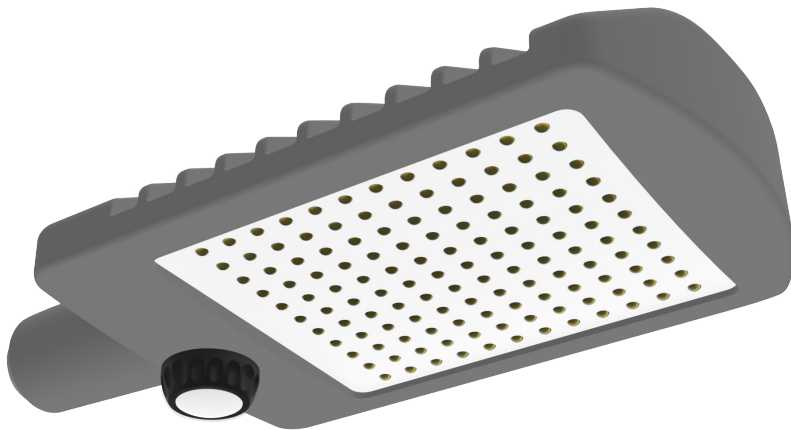
TEILENUMMERNLISTE

| Produktabbildungen | Teile-Nr. | Beschreibung |
|---|---|--|
|  | <p>2444029-1</p> <p>3-2444029-1</p> | <p>LUMAWISE Motion, programmierbarer Bewegungssensor: Rechteckiger Erfassungsbereich</p> <p>LUMAWISE Motion, programmierbarer Bewegungssensor: Kreisförmiger Erfassungsbereich</p> |
|  | <p>2396399-1</p> | <p>LUMAWISE Motion Bewegungssensormaske</p> |

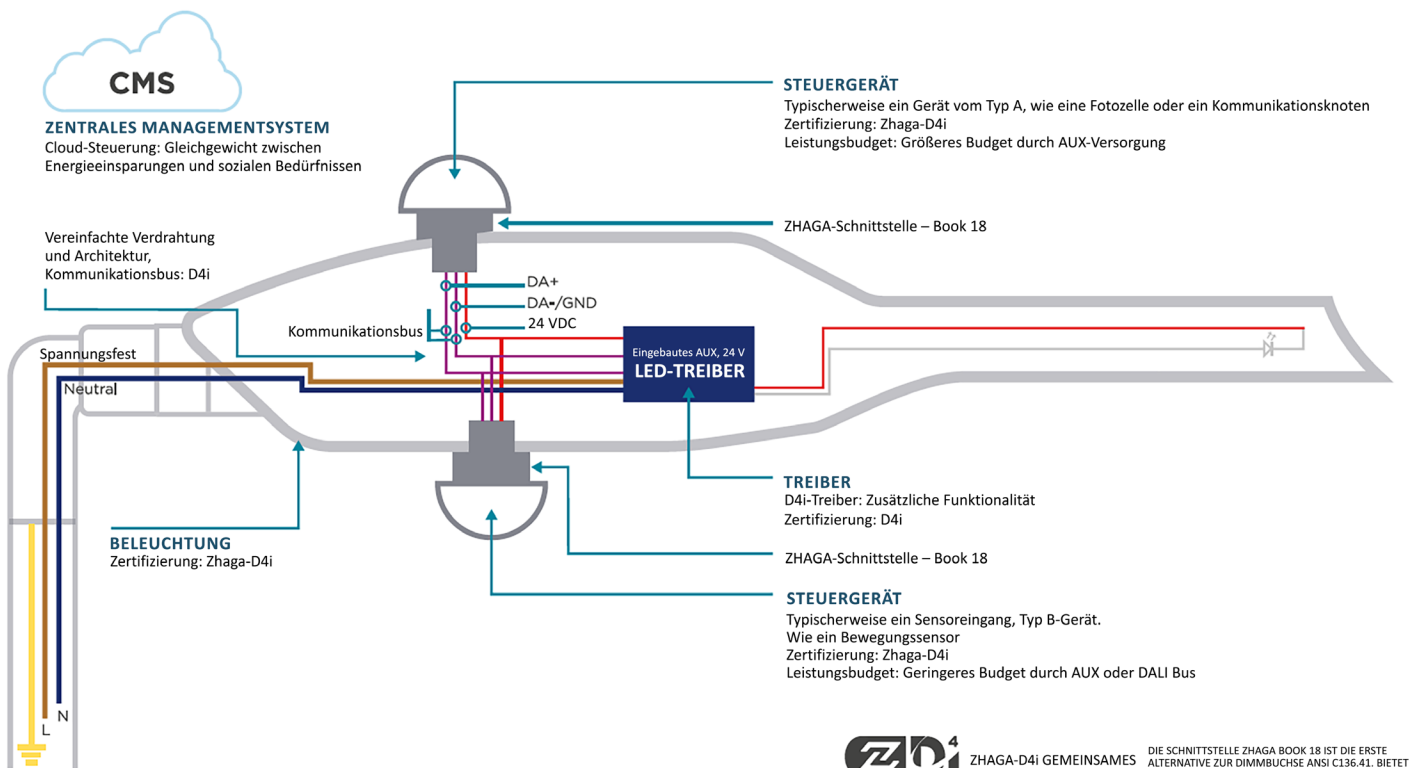
LUMAWISE Motion, programmierbarer Bewegungssensor

Bewegungssensor für Straßenbeleuchtung

LUMAWISE Motion Zhaga-D4i-zertifiziert

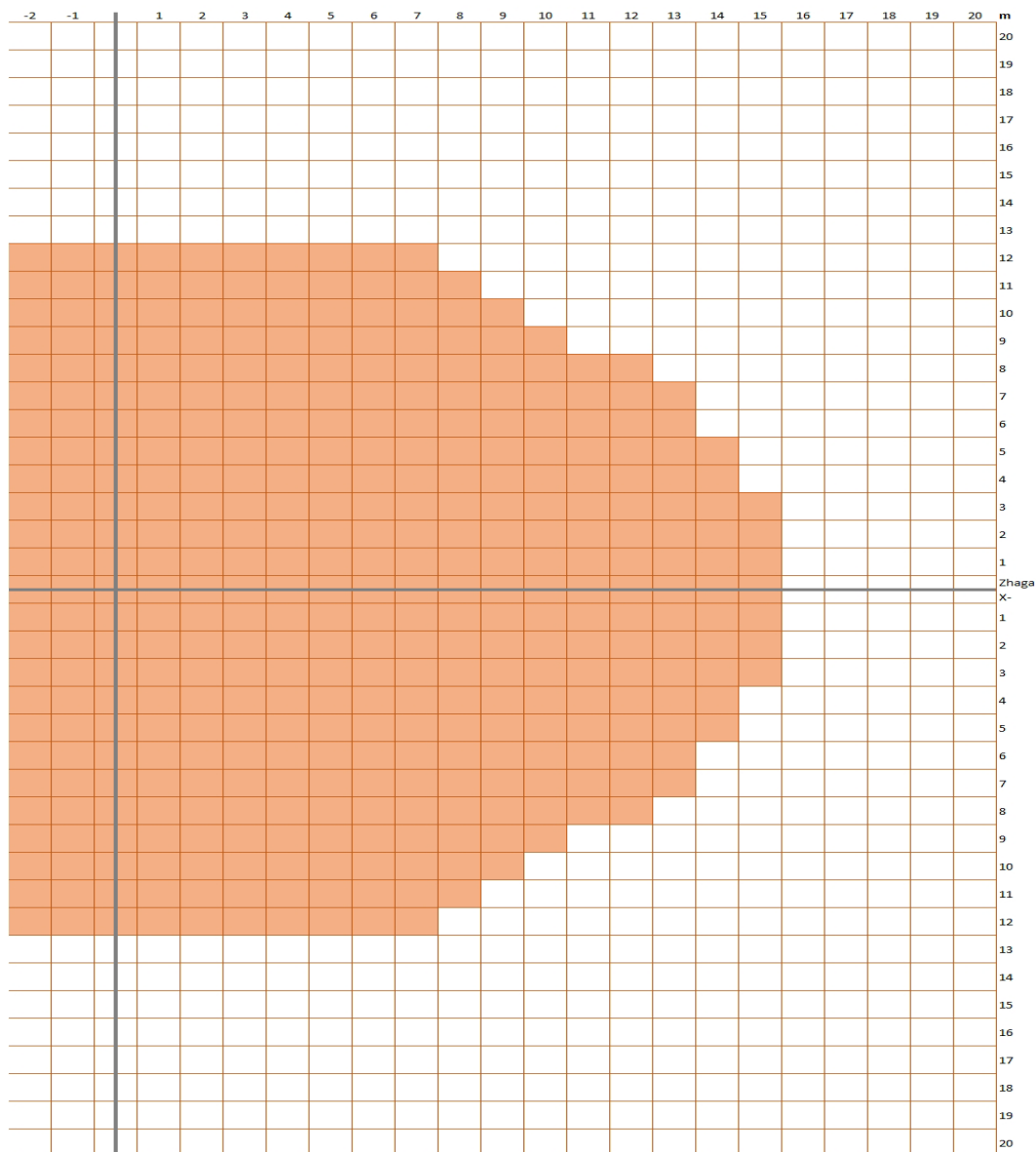


ZHAGA-ARCHITEKTUR MIT ZWEI KNOTEN



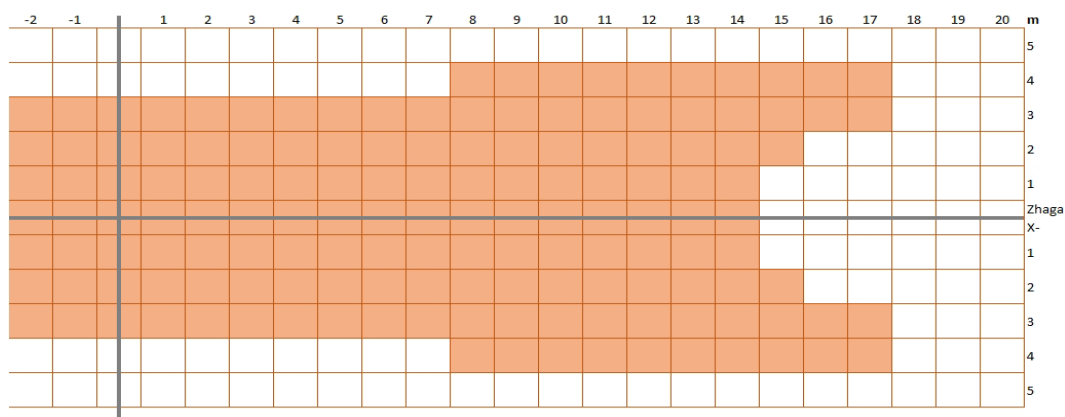
Marktführender Erfassungsbereich

TYPISCHES ERFASSUNGSDIAGRAMM BEI 5 M BEFESTIGUNGSHÖHE



**Kreisförmiger
Erfassungsbereich**

Nur eine Hälfte des
Erfassungsbereichs angezeigt

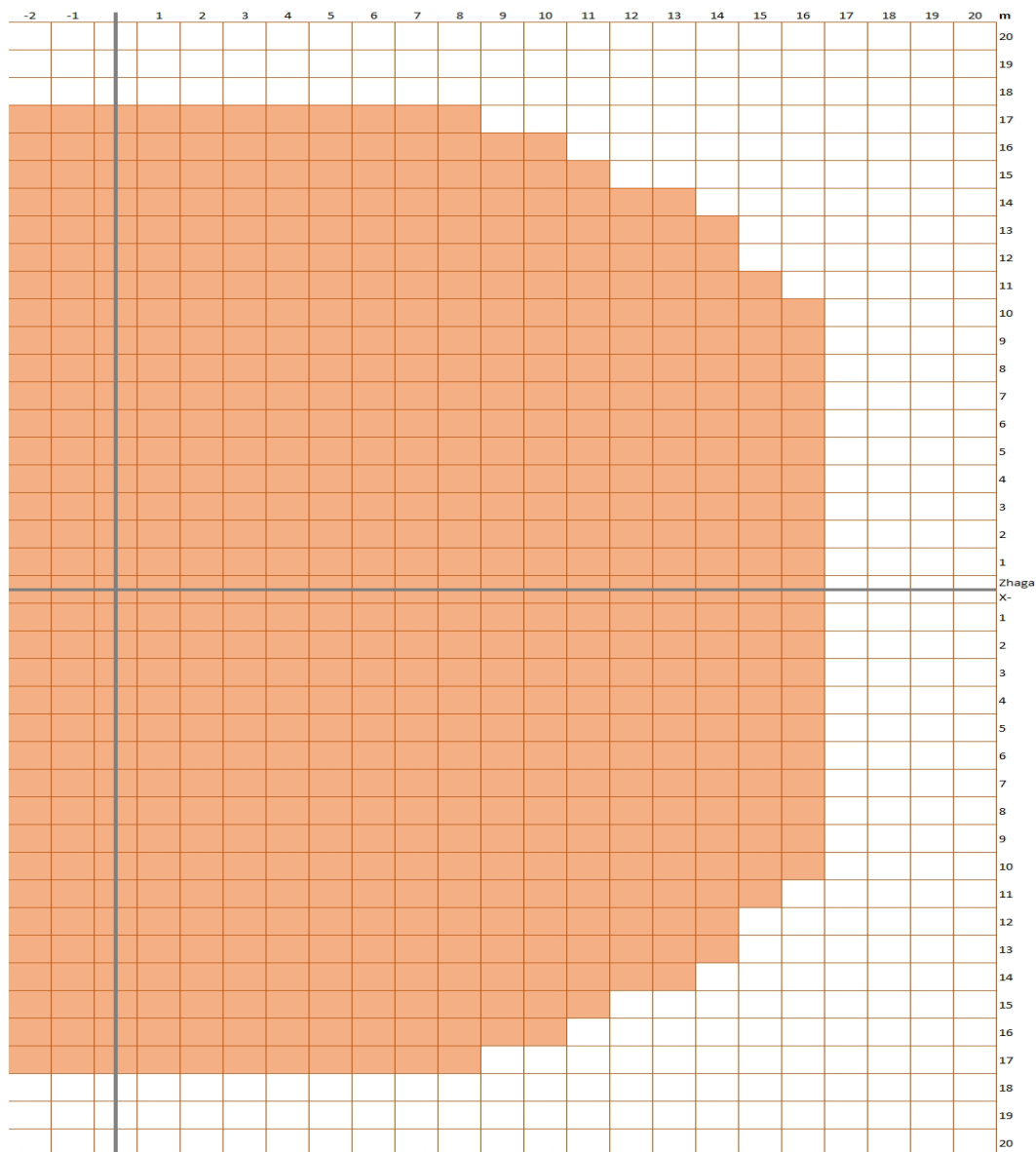


**Rechteckiger
Erfassungsbereich**

Nur eine Hälfte des
Erfassungsbereichs angezeigt

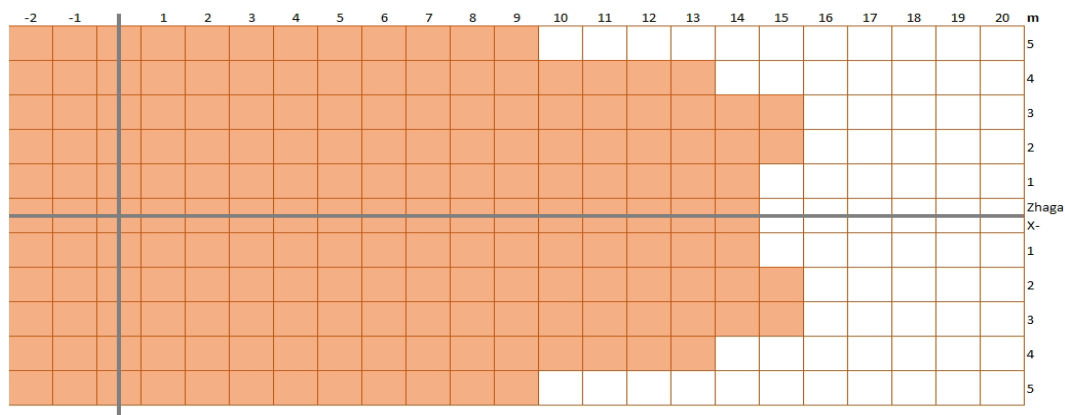
Marktführender Erfassungsbereich

TYPISCHES ERFASSUNGSDIAGRAMM BEI 8 M BEFESTIGUNGSHÖHE



**Kreisförmiger
Erfassungsbereich**

Nur eine Hälfte des
Erfassungsbereichs angezeigt

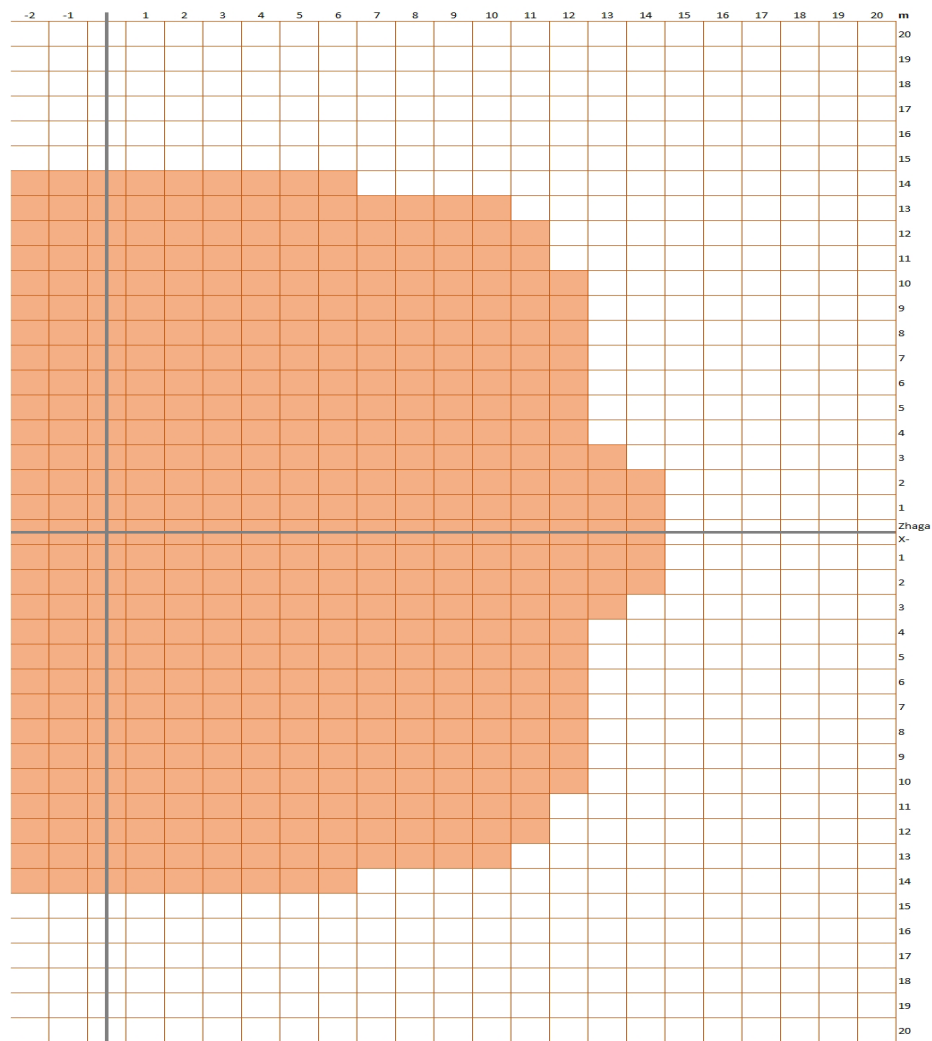


**Rechteckiger
Erfassungsbereich**

Nur eine Hälfte des
Erfassungsbereichs angezeigt

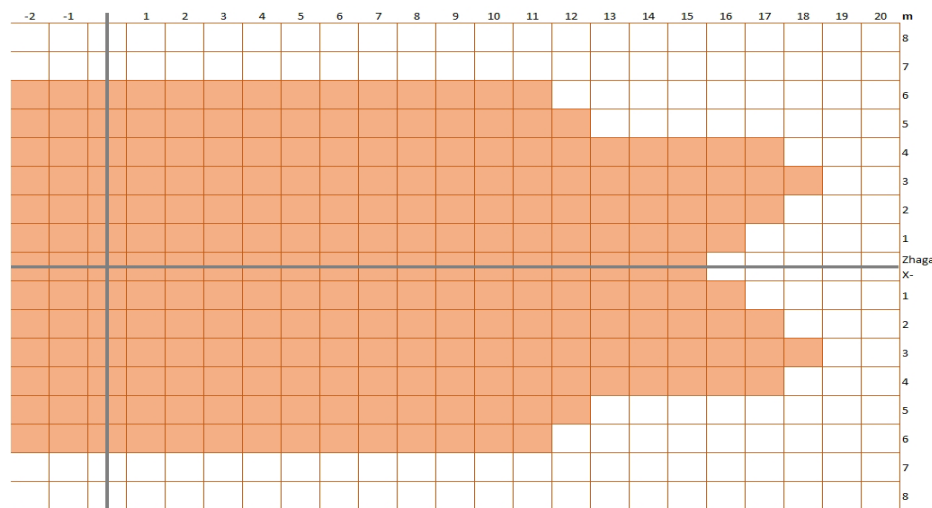
Marktführender Erfassungsbereich

TYPISCHES ERFASSUNGSDIAGRAMM BEI 12 M BEFESTIGUNGSHÖHE



Kreisförmiger Erfassungsbereich

Nur eine Hälfte des Erfassungsbereichs angezeigt



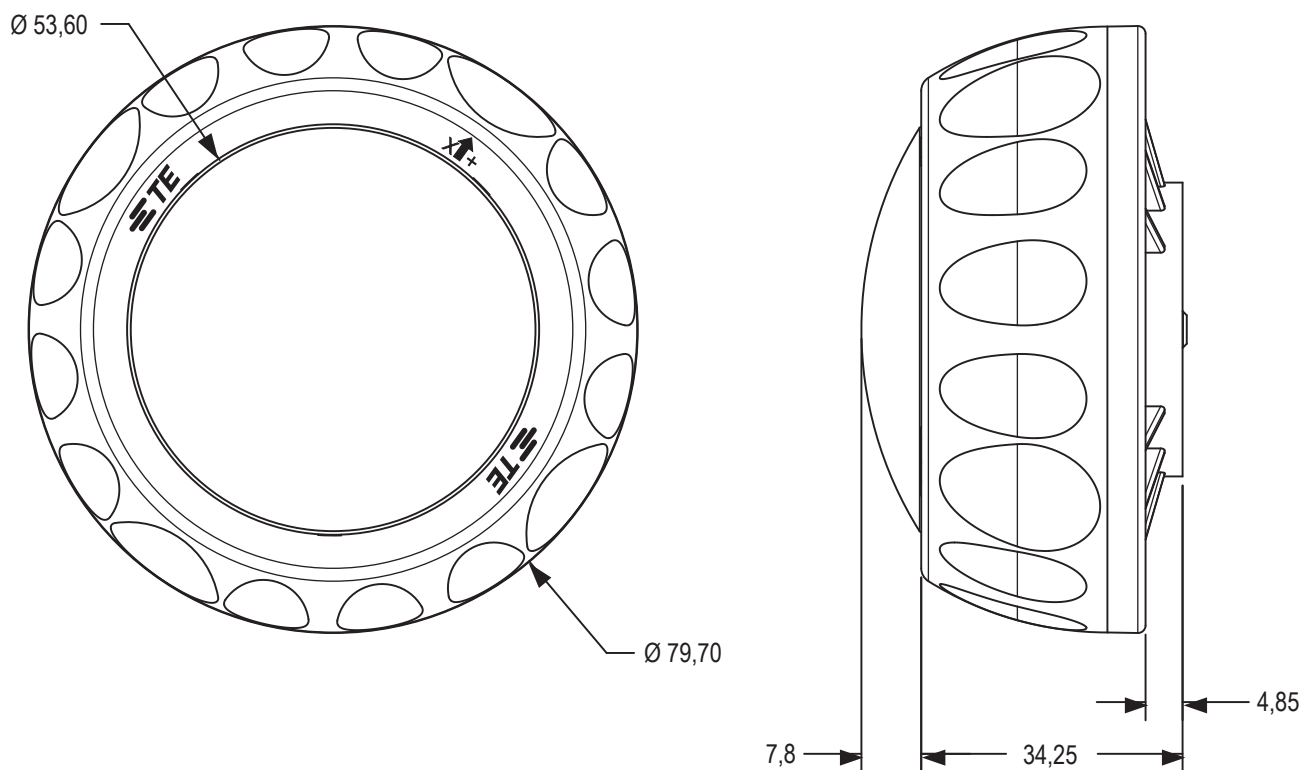
Rechteckiger Erfassungsbereich

Nur eine Hälfte des Erfassungsbereichs angezeigt

LUMAWISE Motion, programmierbarer Bewegungssensor

Bewegungssensor für Straßenbeleuchtung

Mechanische Grundfläche



[te.com](https://www.te.com)

© 2023 TE Connectivity. Alle Rechte vorbehalten.

LUMAWISE, TE Connectivity, TE Connectivity (Logo) und Every Connection Counts sind Marken im Eigentum oder lizenziert durch TE Connectivity. Alle anderen hier aufgeführten Logos, Produkt- und/oder Unternehmensnamen können Marken der jeweiligen Eigentümer sein.

Obwohl TE alle angemessenen Anstrengungen unternommen hat, um die Genauigkeit der Informationen in dieser Broschüre sicherzustellen, gewährleistet TE weder Fehlerfreiheit, noch macht TE sonstige Angaben oder gibt Gewährleistungen oder Garantien in Bezug auf die Genauigkeit, Richtigkeit, Zuverlässigkeit oder Aktualität der Daten. TE Connectivity behält sich das Recht vor, jederzeit und ohne Ankündigung Änderungen an den hierin enthaltenen Informationen vorzunehmen. TE weist ausdrücklich jegliche implizierte Gewährleistungen hinsichtlich der hierin enthaltenen Informationen zurück, einschließlich, jedoch nicht begrenzt auf stillschweigende Gewährleistungen der Gebrauchstauglichkeit oder Marktgängigkeit. Die Abmessungen in diesem Katalog dienen lediglich zu Referenzzwecken und können ohne Ankündigung geändert werden. Spezifikationen können ohne Ankündigung geändert werden. Erkundigen Sie sich bei TE nach den aktuellen Daten und Designspezifikationen.

12/23 AK