

LUMAWISE MOTION PROGRAMÁVEL

Sensor de Movimento para Iluminação de Rua

O LUMAWISE Motion Programável é um sensor de movimento projetado para iluminação de rua. Economiza energia através da regulação da intensidade do brilho da luminária, ao mesmo tempo em que é capaz de reagir a movimentos e alterar o brilho da luminária para o nível máximo por razões de segurança e proteção.

O LUMAWISE Motion Programável é compatível com o ecossistema Zhaga-D4i, o novo padrão em cidades inteligentes. Funciona como um dispositivo com controle independente ou, para um maior nível de controles, em combinação com uma fotocélula Zhaga-D4i ou um nó de comunicação.

A versão programável do LUMAWISE Motion permite que o usuário personalize parâmetros como níveis de brilho e níveis de luz ambiente e no tempo ligada e desligada.

VANTAGENS

- Interoperabilidade garantida pelo logotipo e a certificação Zhaga-D4i
- O movimento detectado fará com que uma luminária dimerizada aumente o brilho, permitindo economia de energia e, ao mesmo tempo, mantendo a segurança de uma área iluminada
- Design compacto para manter a estética das luminárias de design moderno
- O encaixe fácil, realizado com apenas uma mão na parte inferior da luminária, permite que um instalador trabalhe abaixo da luminária

APLICAÇÕES

- Iluminação de rua
- Iluminação de parques, áreas recreativas e passarelas
- Ciclovias
- Iluminação das estações
- Iluminação de alto brilho



Certificado Zhaga D4i

LUMAWISE Motion Programável

Sensor de Movimento para Iluminação de Rua

RECURSOS

- A versão programável é configurável via Barramento DALI
- Zona de detecção retangular de 30 m x 6 m (@5 m de altura)
- Zona de detecção circular de Ø 10 m (@5 m de altura)
- Parâmetros padrão
 - Ligado: 35 lux, Desligado: 18 lux
 - Sem movimento: 20% de brilho, com movimento: 100% de brilho
 - Tempo ligado: 2 minutos
- Testado em postes de 5 a 12 m de altura
- Movimento detectado do sensor PIR
- Detecta pedestres, cadeirantes, corredores e ciclistas
- Máscaras disponíveis para uma zona personalizada de detecção
- Controle de iluminação do driver pelo protocolo de comunicação D4i
- Interface do Zhaga book 18 (conexão de quatro posições)
- Dispositivo Zhaga-D4i Tipo B, com controlador de aplicação
- Entrada DALI insensível à polaridade
- IP66, IP68 e IK07
- Faixa de temperatura de operação: -40 °C a 65 °C
- Faixa de temperatura de detecção funcional de -40° C a 32° C
- Em temperaturas ambientes acima de 32 °C, a saída de luz será comutada para 50% de brilho
- Sequência de calibração de rolamento para filtrar a luz refletida da luminária
- Arranjo de pinos
 - N/C
 - DALI-/GND
 - DALI+
 - N/C

MECÂNICO

- Altura: 42,0 mm
- Diâmetro: 79,7 mm

MATERIAIS

- Cúpula: PEAD e policarbonato
- Base: PBT

ELÉTRICO

- Consumo médio de energia de 6 a 8 mA, 25 mA na inicialização
- Alimentado via barramento DALI

CERTIFICAÇÕES

- Zhaga book 18, edições 1, 2 e 3, (próxima edição 4)
- DiiA: partes 351
- IEC 62386: partes 303, 101 e 103
- Marcações CE e UKCA
- UL773
- IEC 61347-1
- IEC 61347-2-11
- Código de carga Elexon: TBC

ESPECIFICAÇÕES

- Especificações da Aplicação: 114-160511
- Especificação do Produto: [108-160457](#)

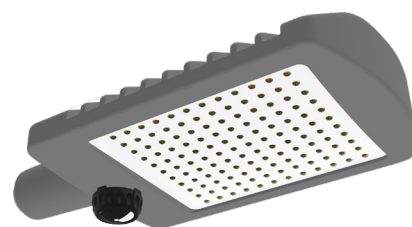
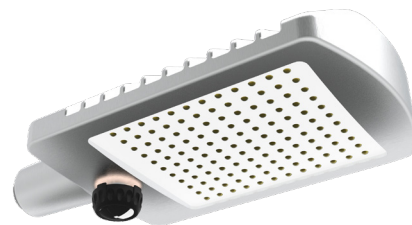
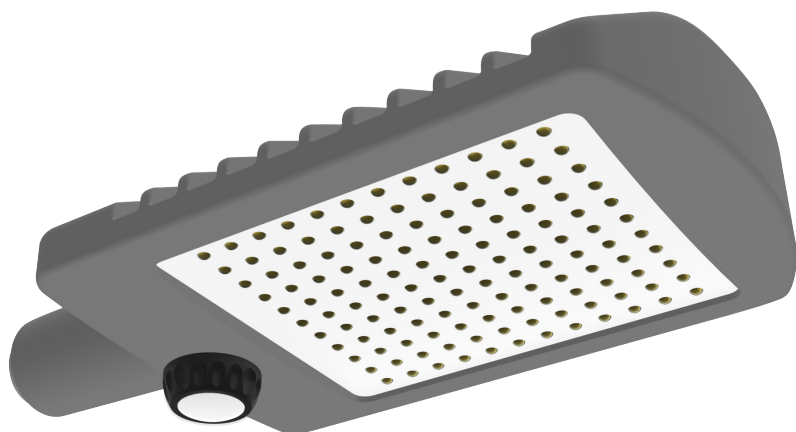
LISTA DE NÚMEROS DE PEÇA

Imagens do Produto	Número da Peça	Descrição
	2444029-1 3-2444029-1	Sensor LUMAWISE Motion Programável: zona de detecção retangular Sensor LUMAWISE Motion Programável: zona de detecção circular
	2396399-1	Máscara para Sensor LUMAWISE Motion

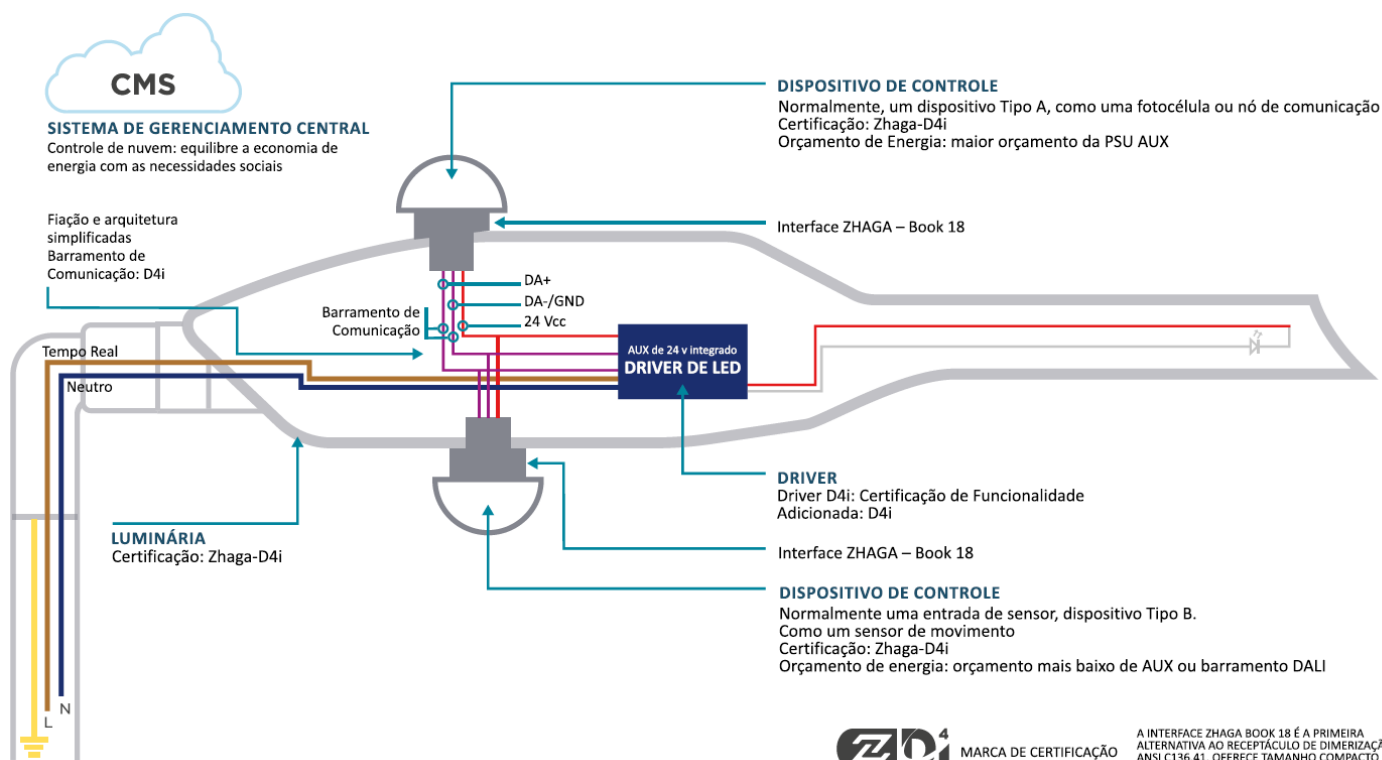
LUMAWISE Motion Programável

Sensor de Movimento para Iluminação de Rua

Certificado Zhaga-D4i para LUMAWISE Motion



ARQUITETURA DE DOIS NÓS ZHAGA

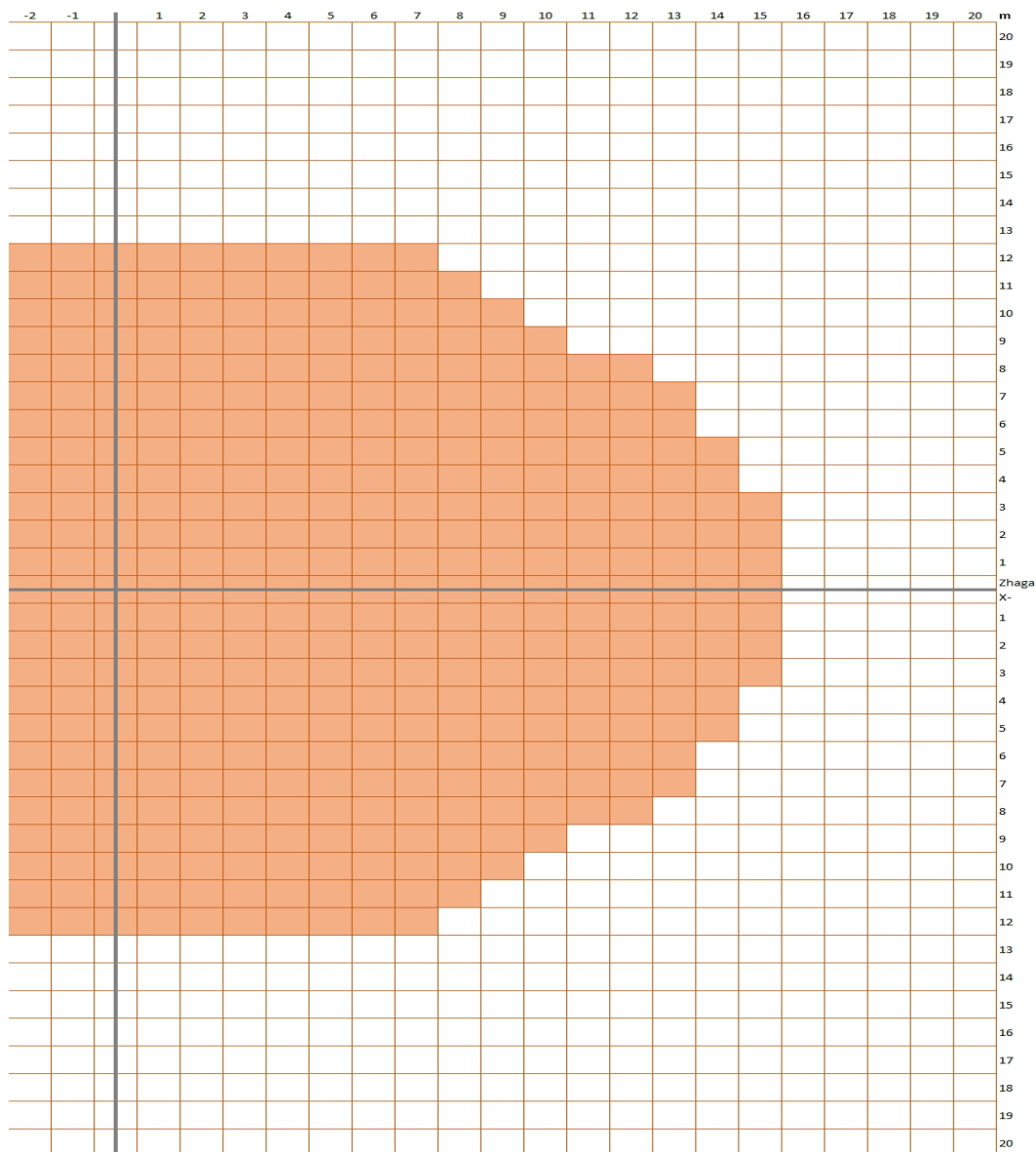


LUMAWISE Motion Programável

Sensor de Movimento para Iluminação de Rua

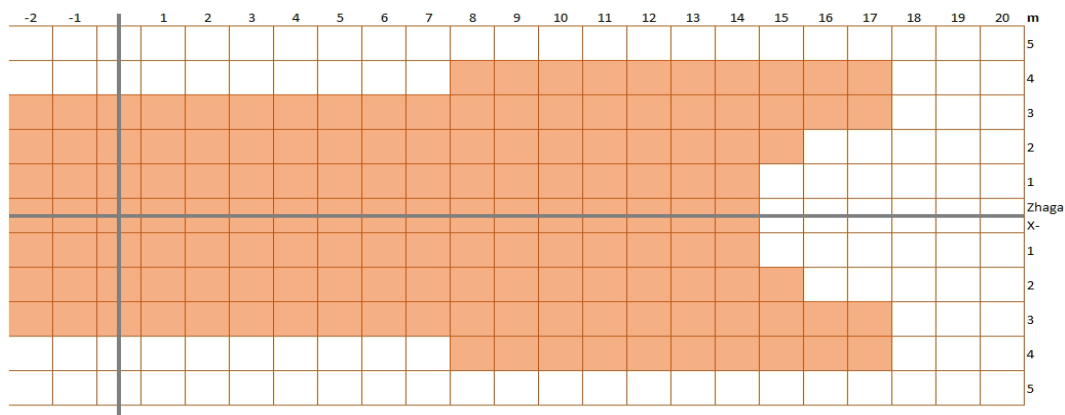
Zona de Detecção Líder do Mercado

DIAGRAMA DE DETECÇÃO TÍPICO DA MONTAGEM EM 5 M DE ALTURA



Zona de Detecção Circular

Apenas metade da zona de detecção mostrada



Zona de Detecção Retangular

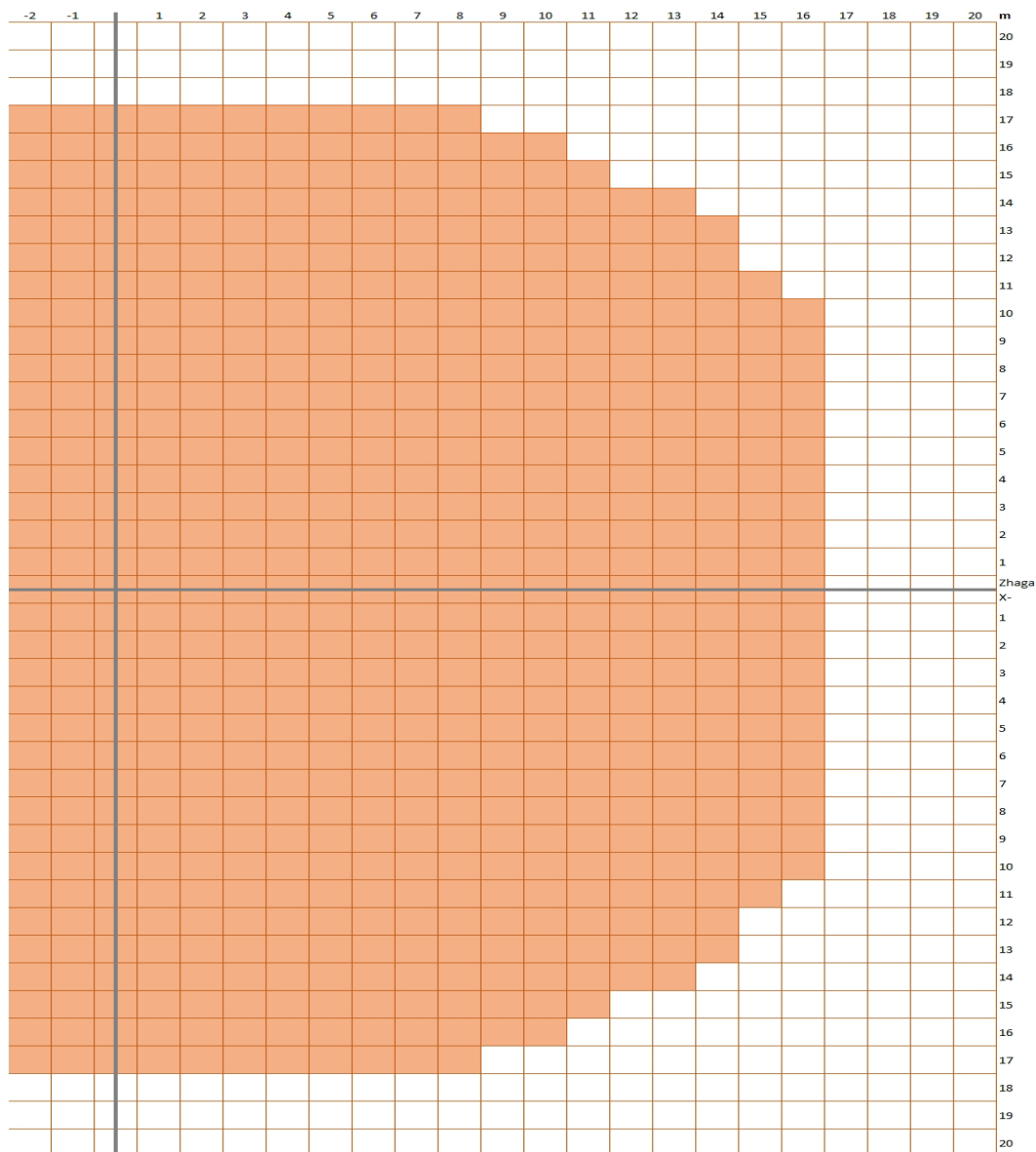
Apenas metade da zona de detecção mostrada

LUMAWISE Motion Programável

Sensor de Movimento para Iluminação de Rua

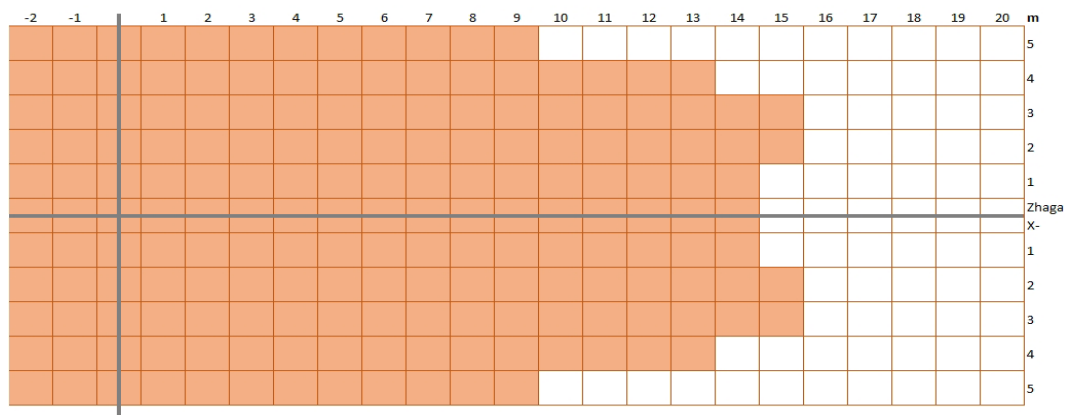
Zona de Detecção Líder do Mercado

DIAGRAMA DE DETECÇÃO TÍPICO DA MONTAGEM EM 8 M DE ALTURA



Zona de Detecção Circular

Apenas metade da zona de detecção mostrada



Zona de Detecção Retangular

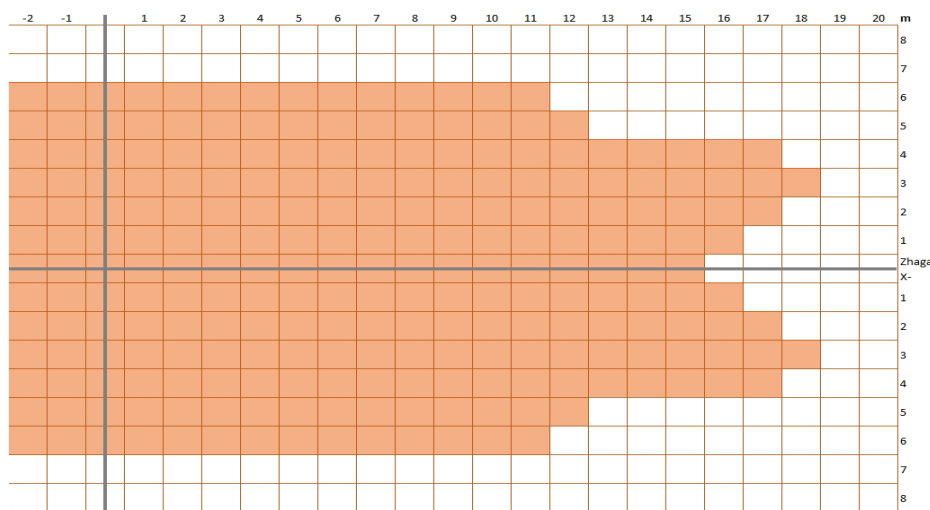
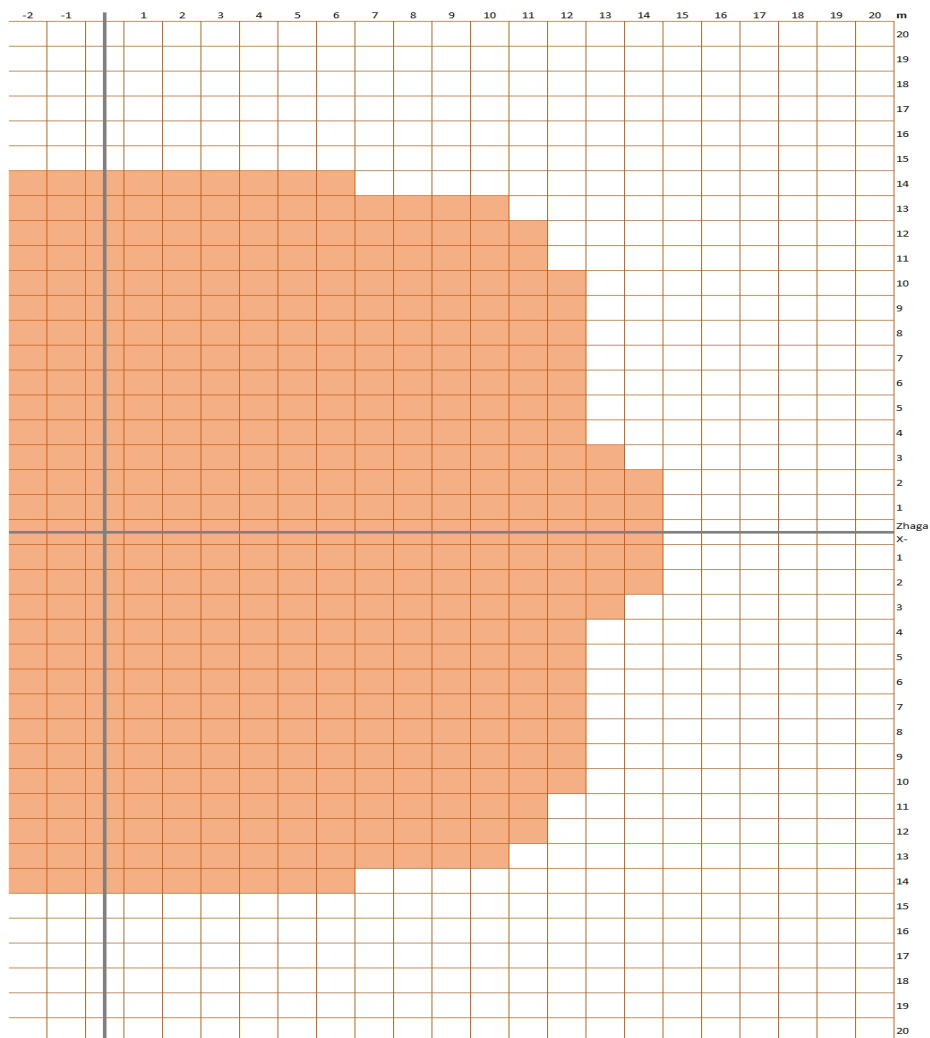
Apenas metade da zona de detecção mostrada

LUMAWISE Motion Programável

Sensor de Movimento para Iluminação de Rua

Zona de Detecção Líder do Mercado

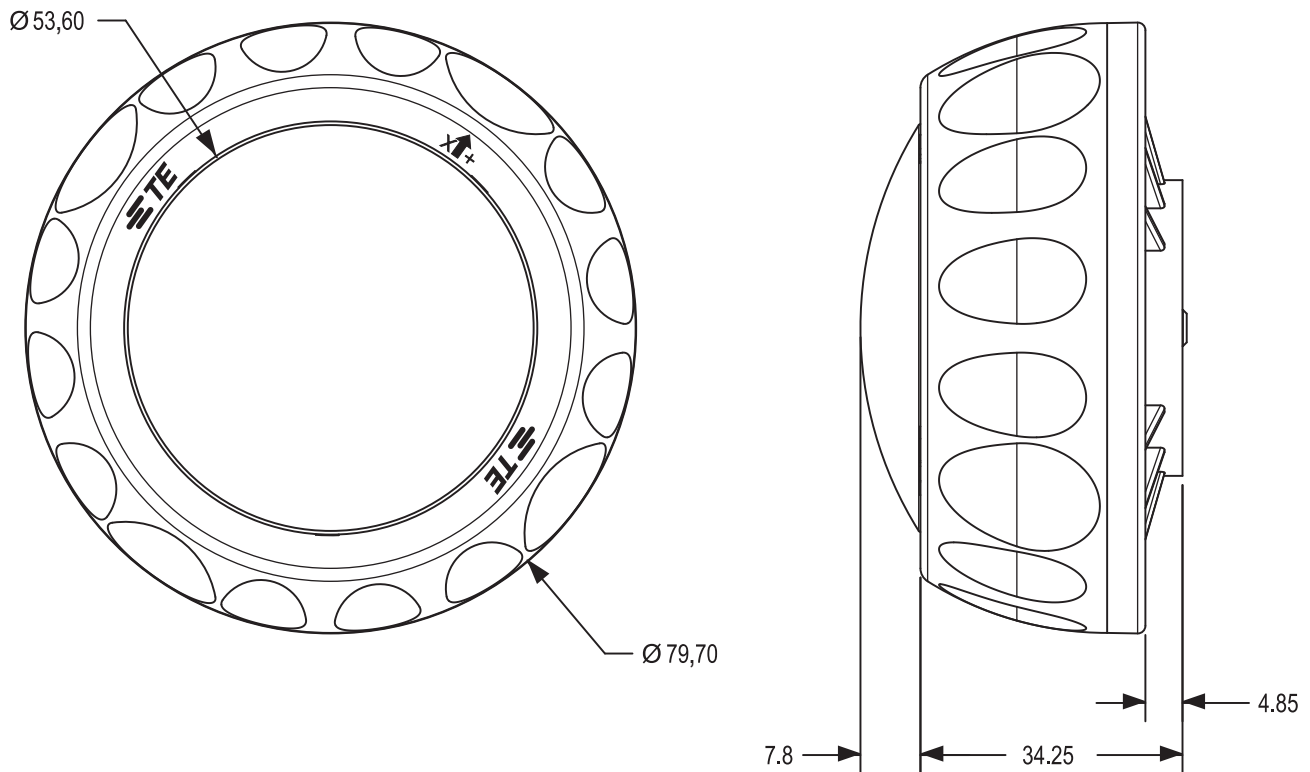
DIAGRAMA DE DETECÇÃO TÍPICO DA MONTAGEM EM 12 M DE ALTURA



LUMAWISE Motion Programável

Sensor de Movimento para Iluminação de Rua

Pegada mecânica



te.com

© 2023 TE Connectivity. Todos os direitos reservados.

LUMAWISE, TE Connectivity, TE connectivity (logotipo) e o slogan Every Connection Counts são marcas registradas próprias ou licenciadas da TE Connectivity. Todos os outros logotipos, produtos e/ou nomes de empresa aqui mencionados podem ser marcas comerciais dos respectivos proprietários.

Embora a TE tenha feito todo o esforço possível para garantir a exatidão das informações nesse folheto, a TE não garante que ele esteja livre de erros nem realiza outra representação ou garantia de que as informações sejam precisas, corretas, confiáveis ou atuais. A TE reserva-se o direito de fazer quaisquer ajustes nas informações aqui contidas a qualquer momento sem aviso prévio. A TE se isenta expressamente de todas as garantias implícitas em relação a essas informações, incluindo, mas não se limitando a, quaisquer garantias implícitas de adequação para comercialização ou adequação para um propósito específico. As dimensões deste catálogo são apenas para fins de referência e estão sujeitas a alterações sem aviso prévio. As especificações estão sujeitas a alterações sem aviso prévio. Consulte a TE para obter as últimas dimensões e especificações de projeto.

12/23 AK