

# UN SOCIO DE CONECTIVIDAD

De subestaciones a centros de datos y acumulación de energía

## UNIDAD DE CENTROS DE DATOS Y GESTIÓN DE SUBESTACIONES

### ACCESORIOS PARA CABLES

- Terminaciones de contracción en frío y termocontraíble.
- Sistemas de sello de ductos
- Conectores separables
- Etiquetas y marcado de cables
- Terminales y empalmes
- Empalmes de LV/MV de cápsula de gel

### CONEXIÓN Y MONTAJE

- Conectores y terminales de tornillo fusible
- Abrazaderas para cables y cinchos
- Conectores y varillas de conexión a tierra
- Herramientas de prensado y montaje de conectores y terminales

## INTERRUPTORES

### ACCESORIOS PARA CABLES

- Conectores separables
  - Terminaciones de contracción en frío y calor
  - Terminaciones enchufables
  - Acoplamiento de los conectores en T
- ### AISLAMIENTO Y PROTECCIÓN
- Aisladores
  - Descargadores de sobretensiones y contadores
  - Cubiertas de protección de la vida silvestre y activos eléctricos

## SUBESTACIÓN

### ACCESORIOS PARA CABLES

- Conectores separables
- Terminaciones de contracción en frío y calor

### AISLAMIENTO Y PROTECCIÓN

- Aisladores
- Descargadores de sobretensiones y contadores
- Cubiertas de protección de la vida silvestre y activos eléctricos

### CONEXIÓN Y MONTAJE

- Conectores y terminales de tornillo fusible
- Abrazaderas para cables
- Conectores y varillas de conexión a tierra
- Conectores en subestaciones de alta tensión

## INTERRUPTORES

### CONEXIÓN Y MONTAJE

- Conectores y terminales de tornillo fusible
- Abrazaderas para cables
- Conectores y varillas de conexión a tierra
- Conectores en subestaciones de alta tensión

### MEDICIÓN

- Medidores de potencia integrados
- Transformadores de corriente y tensión
- PD, tensión, sensores de corriente

# LO MÁS DESTACADO DE NUESTRA CARTERA DE CENTRO DE DATOS



## SOLUCIONES PARA CELDAS Y TRANSFORMADORES

Nuestros conectores separables Raychem son fáciles de instalar, compactos y adaptables a la mayoría de los tipos de cable para reducir el tiempo y los costos de instalación.



CONECTORES SEPARABLES DE HASTA 42 kV



CONECTORES TIPO PLUG-IN HASTA 52 kV



CODOS IEEE DE OPERACION SIN CARGA 600A HASTA 35 kV

## SOLUCIONES DE MEDICIÓN

Nuestra cartera de instrumentos Crompton ofrece capacidad de medición eléctrica, desde la generación de energía hasta el consumo de energía en toda la cadena de suministro industrial.



INSTRUMENTACIÓN DE POTENCIA ELECTRÓNICA



TRANSFORMADORES DE CORRIENTE Y DERIVACIONES



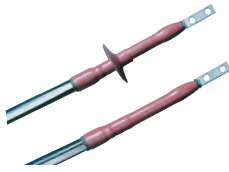
INSTRUMENTACIÓN DE POTENCIA ANALÓGICA

## SOLUCIONES DE TERMINACIÓN DEL CABLE

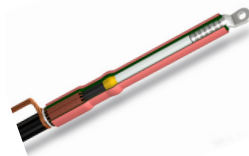
Nuestros terminales termocontraíbles y contraíbles en frío de Raychem manejan la tensión eléctrica a largo plazo. Fácil de instalar con alta confiabilidad gracias a nuestra ciencia en materiales.



TERMINAL CONTRAÍBLE EN FRÍO HASTA 42 kV



TERMINACIONES TERMOCONTRAIBLES HASTA 35 kV



TERMINACIONES TERMOCONTRAIBLES HASTA 42kV

## SOLUCIONES DE CONEXIÓN Y MONTAJE

Compactos y fáciles de instalar, tenemos una amplia gama de abrazaderas para cables y conectores de tornillo fusible. También ofrecemos conectores modulares que le ayudarán a reducir sus niveles de inventario.



CONECTORES CON TECNOLOGÍA DE TORNILLO FUSIBLE



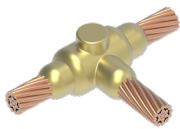
CONECTORES DE SUBESTACIÓN MODULARES PARA ALTA TENSIÓN



ABRAZADERAS PARA CABLES

## SOLUCIONES DE CONEXIÓN A TIERRA

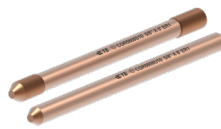
Nuestras varillas de puesta a tierra y conectores AMP o SIMEL (soldadura exotérmica, conectores de compresión y atornillados) son resistentes a la corrosión y ayudan a eliminar las fallas en la conexión a tierra para garantizar la seguridad de la red.



CONECTORES EXOTÉRMICOS



CONECTORES DE COMPRESIÓN



VARILLAS DE PUESTA A TIERRA

## SOLUCIONES DE AISLAMIENTO Y PROTECCIÓN

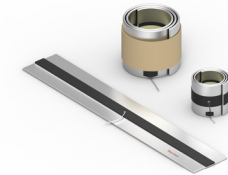
Nuestros componentes Raychem de termorretracción y aplicación en frío protegen sus cables de daños causados por la flexión y aíslan sus activos de la vida silvestre o las inclemencias meteorológicas.



TUBO TERMORRETRÁCTIL



CUBIERTAS DE PROTECCION CON INSPECCION PARA BUSHING CONTRA CONTACTO ACCIDENTAL DE ANIMALES



SISTEMA DE SELLOS DE DUCTOS