

インライン用途向け SUPERSEAL PRO 2 極 防水コネクタ

インライン用途向け

年々、商用車が電化への依存度を高めてきたことにより、インライン用シールコネクタの市場は拡大してきました。業界の変化に対応するため、新しい世代のインライン用シールコネクタ「Superseal Pro 2 極コネクタ」を発表しました。この新しいワイヤツーワイヤ用およびワイヤーツーデバイス用製品により、コスト効率に優れた、高価値のソリューションが低振動シャーシ用途向けに実現します。軽量で信頼性に優れた実用的な設計の Superseal Pro 2 極コネクタは、効率的で使いやすいソリューションをお届けします。



高価値のインライン用シールコネクタ

新しい設計の利点は次のとおりです。

- 実績のある MCON 1.2 SWS 端子を採用した設計が、17 A の通電容量と USCAR + V2 に準拠した耐振動性を実現
- シール保持強化機能を強化し、IP67 / IP68 / IP6K9K の保護等級を達成
- UL 94 V0 PBT 材料により難燃性向上
- 端子保持機能の改善により、適切な位置を確実に維持 standard Terminal Position Assurance (TPA) 標準的な端子位置保証 (TPA)
- 組立済み、色コード TPA オプションで容易な組み立て
- コスト効率に優れたインライン用シールコネクタソリューション

*USCAR は商標です。

ターゲット市場



バス



軽トラック



大型トラック



産業



アプライアンス



二輪車

適用事例



ワイヤツーワイヤ



センサ



ライト



計器



アクチュエータ

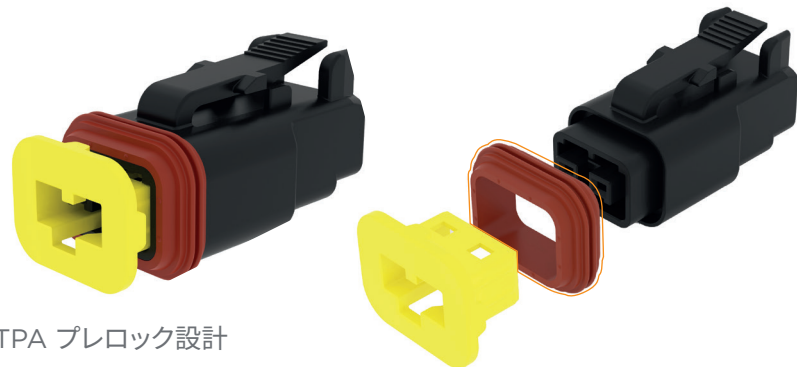


スイッチ



ソレノイド

特長

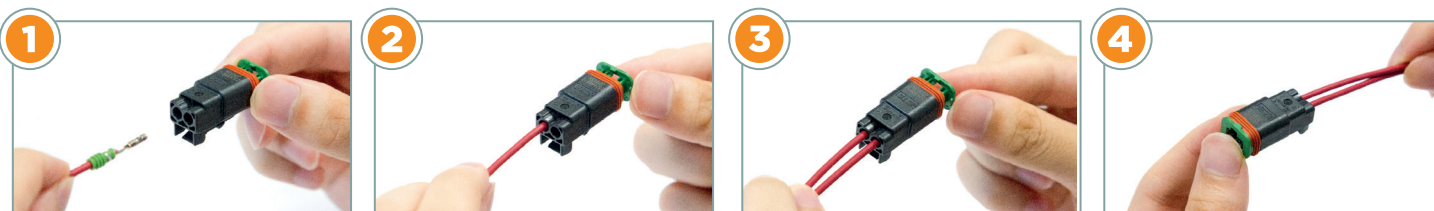


- TPA プレロック設計
- 強化されたフロントシール設計
- TAP の色とコード機能

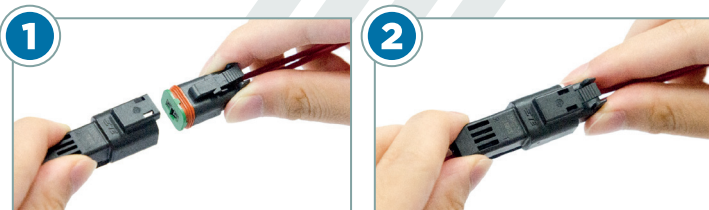


使いやすさ

コンタクトの挿入



嵌合



嵌合解除



コンタクトの取り外し



*詳細については、取付適用規格 114-32258 を参照してください。

